

Your Global Automation Partner

TURCK



Volkswagen Fertigungsautomation und digitale Produktion (VASS V6)

Materialfreigabeliste – Oktober 2023

Hinweis

Die im Handbuch enthaltenen Informationen unterliegen der ständigen Aktualisierung und Verbesserung, wir empfehlen daher die hinterlegten Hyperlinks zu nutzen. Bitte überprüfen Sie ebenfalls, ob Ihnen die jeweils neueste Version des Handbuchs vorliegt.

Dieses Handbuch ist ein Service von Turck und enthält keine rechtsverbindlichen Inhalte. Es kann individuelle Auskünfte, Beratungen und Vereinbarungen nicht ersetzen. Für mögliche Fehler oder Unvollständigkeiten übernimmt Turck keine Haftung.

Inhaltsverzeichnis

Hinweis	2
Ansprechpartner	4
Einsatzbereich – Sensoren	5
Einsatzbereich – Leitungen und Flansche	6
Induktive Sensoren	9
Ultraschallsensoren	16
Optoelektrische Sensoren	17
Leitungen und Flansche	20
Meterware	59
Leitungen und Flansche – Altbestandsanlagen	60
Meterware – Altbestandsanlagen	84
Verteiler	85
Zubehör	85
Turck-Niederlassungen – Kontaktdaten	86

Ansprechpartner

Automotive Manager Europe		Hans-Günter Kübler	
European Automotive Team	Phone	+49 208 4952-0	
Hans Turck GmbH & Co. KG	Mobile	+49 160 97263280	
Witzlebenstr. 7			
45472 Mülheim an der Ruhr	E-Mail	hans.kuebler@turck.com	
Project Sales Engineer Automotive		Johannes Louven	
European Automotive Team	Phone	+49 208 4952-4041	
Hans Turck GmbH & Co. KG	Mobile	+49 151 16740428	
Witzlebenstr. 7			
45472 Mülheim an der Ruhr	E-Mail	johannes.louven@turck.com	
Headquarters Germany		Dirk Hummel	
Hans Turck GmbH & Co. KG	Phone	+49 208 4952-377	
Witzlebenstr. 7	Fax	+49 208 4952-264	
45472 Mülheim an der Ruhr	E-Mail	dirk.hummel@turck.com	

Einsatzbereich – Sensoren

ID	Typ	K-ID	Einsatzbereich
4602967	BI2-M08K-AP6X-H1341	K-ID-04518	Karosseriebau – Montage inkl. Fördertechnik, Lackiererei
4602902	BI2-M08-AP6X-H1341	K-ID-04492	Karosseriebau – Montage inkl. Fördertechnik, Lackiererei
4602071	BI2U-EGT08-AP6X-H1341	K-ID-05506	Karosseriebau – Montage ohne Fördertechnik
1634809	BI15-M30-AP6X-H1141	K-ID-04521	Karosseriebau – Montage ohne Fördertechnik
46070	BI4-M12-AP6X-H1141	K-ID-04515	Karosseriebau – Montage inkl. Fördertechnik, Lackiererei
4670213	BI4-G12K-AP6X-H1141	K-ID-04519	Karosseriebau – Montage inkl. Fördertechnik, Lackiererei
1644730	BI8U-MT18-AP6X-H1141	K-ID-04522	Karosseriebau – Montage ohne Fördertechnik
1644770	BI8U-MT18-RP6X-H1143	K-ID-05658	Karosseriebau – Montage ohne Fördertechnik
46150	BI8-M18-AP6X-H1141	K-ID-04516	Karosseriebau – Montage inkl. Fördertechnik, Lackiererei
4615050	BI8-M18K-AP6X-H1141	K-ID-04520	Karosseriebau – Montage inkl. Fördertechnik, Lackiererei
1636734	BI15U-MT30-AP6X-H1141	K-ID-04523	Karosseriebau – Montage ohne Fördertechnik
46185	BI15-M30-AP6X-H1141	K-ID-04517	Karosseriebau – Montage inkl. Fördertechnik, Lackiererei
1627233	BI20U-CK40-AP6X2-H1141	K-ID-05507	Karosseriebau
1623641	NI40U-CK40-AP6X2-H1141	K-ID-05508	Karosseriebau
1602405	NI25-CQ40-L1131/S1102	K-ID-05353	Lackiererei
1608940	BI50U-Q80-AP6X2-H1141	K-ID-05509	Karosseriebau
1602406	NI40-CQ80-L1131/S1102	K-ID-05354	Lackiererei
1602411	EM30-AP6X2-H1141/S1102	K-ID-05356	Lackiererei
1602407	HTC1102 10M	K-ID-05355	Lackiererei
3073156	QS18UPAQ8	K-ID-05490	Karosseriebau – Montage ohne Fördertechnik
3077203	M12EQ8	K-ID-05357	Karosseriebau – Montage inkl. Fördertechnik, Lackiererei
3077199	M12PRQ8	K-ID-05358	Karosseriebau – Montage inkl. Fördertechnik, Lackiererei
3086444	QS18UPAQ8	K-ID-05371	Karosseriebau – Montage inkl. Fördertechnik, Lackiererei
3066450	QS18VP6RQ8	K-ID-05372	Karosseriebau – Montage inkl. Fördertechnik, Lackiererei
3073082	QS30EQ	K-ID-05427	Karosseriebau – Montage inkl. Fördertechnik, Lackiererei
3073079	QS30RQ	K-ID-05428	Karosseriebau – Montage inkl. Fördertechnik, Lackiererei
3002994	QS30LLPQ	K-ID-05446	Karosseriebau – Montage inkl. Fördertechnik, Lackiererei
3073084	QS30LPQ	K-ID-05445	Karosseriebau – Montage inkl. Fördertechnik, Lackiererei

Einsatzbereich – Leitungen und Flansche

**HINWEIS**

Die Leitungstypen TXO3700 und TXO3701 sind beide in der VASS V6 freigegeben. Der Leitungstyp TXO3701 erfüllt als nächste Generation des Leitungstyps TXO3700 die Anforderungen nach VW KELH MgU-I-B09-41.

ID	Typ	K-ID	Einsatzbereich
ID diverse	RKC4.4T-*/TXO3701	K-ID-00587	Karosseriebau (Kupfer, Lichtwellenleiter)
ID diverse	WKC4.4T-P7X3.1-*/TXO3701	K-ID-00589	Karosseriebau (Kupfer, Lichtwellenleiter)
ID diverse	WKC4.4T-*/TXO3701	K-ID-00588	Karosseriebau (Kupfer, Lichtwellenleiter)
ID diverse	RSC4.4T-*/TXO3701	K-ID-00585	Karosseriebau (Kupfer, Lichtwellenleiter)
ID diverse	RKC4.4T-P7X3.1-*/-RSC4.4T/ TXO3701	K-ID-02750	Karosseriebau (Kupfer, Lichtwellenleiter)
ID diverse	RKC4.4T-*/-RSC4.4T/TXO3701	K-ID-00624	Karosseriebau (Kupfer, Lichtwellenleiter)
ID diverse	WKC4.4T-P7X3.1-*/-R SC4.4T/ TXO3701	K-ID-00644	Karosseriebau (Kupfer, Lichtwellenleiter)
ID diverse	WKC4.4T-*/-RSC4.4T/TXO3701	K-ID-00634	Karosseriebau (Kupfer, Lichtwellenleiter)
ID diverse	WKC4.5T-P7X3.1-*/TXO3701	K-ID-00594	Karosseriebau (Kupfer, Lichtwellenleiter)
ID diverse	WKC4.5T-*/TXO3701	K-ID-00593	Karosseriebau (Kupfer, Lichtwellenleiter)
ID diverse	RSC4.5T-*/TXO3701	K-ID-00591	Karosseriebau (Kupfer, Lichtwellenleiter)
ID diverse	RKC4.5T-*/-RSC4.5T/TXO3701	K-ID-00596	Karosseriebau (Kupfer, Lichtwellenleiter)
ID diverse	WKC4.5T-P7X3.1-*/-RSC4.5T/ TXO3701	K-ID-00598	Karosseriebau (Kupfer, Lichtwellenleiter)
ID diverse	WKC4.5T-*/-RSC4.5T/TXO3701	K-ID-00597	Karosseriebau (Kupfer, Lichtwellenleiter)
ID diverse	RKC4.5T-*/TXY3713	K-ID-00595	Karosseriebau (Kupfer, Lichtwellenleiter)
6636501	WKC4.5T-1/TXY3713	K-ID-01492	Karosseriebau (Kupfer, Lichtwellenleiter)
ID diverse	RKC4.5T-*/-RSC4.5T/TXY3713	K-ID-00599	Karosseriebau (Kupfer, Lichtwellenleiter)
6636502	WKC4.5T-1-RSC4.5T/TXY3713	K-ID-01494	Karosseriebau (Kupfer, Lichtwellenleiter)
ID diverse	RKC4.4T-*/TXL	K-ID-00402	Karosseriebau (Fördertechnik), Lackiererei, Montage
ID diverse	WKC4.4T-P7X3.1-*/TXL	K-ID-00404	Karosseriebau (Fördertechnik), Lackiererei, Montage
ID diverse	WKC4.4T-*/TXL	K-ID-00403	Karosseriebau (Fördertechnik), Lackiererei, Montage
ID diverse	RSC4.4T-*/TXL	K-ID-00586	Karosseriebau (Fördertechnik), Lackiererei, Montage
ID diverse	RKS4.4T-*/TXL	K-ID-06000	Karosseriebau (Fördertechnik), Lackiererei, Montage
ID diverse	RKC4.4T-P7X3.1-*/-RSC4.4T/TXL	K-ID-02744	Karosseriebau (Fördertechnik), Lackiererei, Montage
ID diverse	RKC4.4T-*/-RSC4.4T/TXL	K-ID-00625	Karosseriebau (Fördertechnik), Lackiererei, Montage
ID diverse	WKC4.4T-P7X3.1-*/-RSC4.4T/TXL	K-ID-00645	Karosseriebau (Fördertechnik), Lackiererei, Montage
ID diverse	WKC4.4T-*/-RSC4.4T/TXL	K-ID-00635	Karosseriebau (Fördertechnik), Lackiererei, Montage
ID diverse	RKS4.4T-*/-RSS4.4T/TXL	K-ID-06001	Karosseriebau (Fördertechnik), Lackiererei, Montage
ID diverse	RKC4.5T-*/TXL	K-ID-00405	Karosseriebau (Fördertechnik), Lackiererei, Montage
ID diverse	WKC4.5T-P7X3.1-*/TXL	K-ID-00407	Karosseriebau (Fördertechnik), Lackiererei, Montage
ID diverse	WKC4.5T-*/TXL	K-ID-00406	Karosseriebau (Fördertechnik), Lackiererei, Montage
ID diverse	RKC4.5T-*/TXL	K-ID-00590	Karosseriebau (Fördertechnik), Lackiererei, Montage
ID diverse	RKC4.5T-*/-RSC4.5T/TXL	K-ID-00409	Karosseriebau (Fördertechnik), Lackiererei, Montage
ID diverse	WKC4.5T-P7X3.1-*/-RSC4.5T/TXL	K-ID-00411	Karosseriebau (Fördertechnik), Lackiererei, Montage

ID	Typ	K-ID	Einsatzbereich
ID diverse	WKC4.5T-*-RSC4.5T/TXL	K-ID-00410	Karosseriebau (Fördertechnik), Lackiererei, Montage
ID diverse	RKC4.5T-*/TXY3013	K-ID-00408	Karosseriebau (Fördertechnik), Lackiererei, Montage
ID diverse	WKC4.5T-*/TXY3013	K-ID-01488	Karosseriebau (Fördertechnik), Lackiererei, Montage
ID diverse	RKC4.5T-*-RSC4.5T/TXY3013	K-ID-00412	Karosseriebau (Fördertechnik), Lackiererei, Montage
ID diverse	WKC4.5T-*-RSC4.5T/TXY3013	K-ID-01490	Karosseriebau (Fördertechnik), Lackiererei, Montage
ID diverse	PKG3M-*/TXL	K-ID-01429	Karosseriebau (Fördertechnik), Lackiererei, Montage
ID diverse	PKW3M-P7X2-*/TXL	K-ID-01480	Karosseriebau (Fördertechnik), Lackiererei, Montage
ID diverse	PKW3M-*/TXL	K-ID-01479	Karosseriebau (Fördertechnik), Lackiererei, Montage
ID diverse	PKG3M-*-RSC4T/TXL	K-ID-01483	Karosseriebau (Fördertechnik), Lackiererei, Montage
ID diverse	PKW3M-P7X2-*-RSC4T/TXL	K-ID-01485	Karosseriebau (Fördertechnik), Lackiererei, Montage
ID diverse	PKW3M-*-RSC4T/TXL	K-ID-01484	Karosseriebau (Fördertechnik), Lackiererei, Montage
ID diverse	PKG4M-*/TXL	K-ID-01481	Karosseriebau (Fördertechnik), Lackiererei, Montage
ID diverse	PKW4M-*/TXL	K-ID-01482	Karosseriebau (Fördertechnik), Lackiererei, Montage
ID diverse	PKG4M-*-RSC4.4T/TXL	K-ID-01486	Karosseriebau (Fördertechnik), Lackiererei, Montage
ID diverse	PKW4M-*-RSC4.4T/TXL	K-ID-01487	Karosseriebau (Fördertechnik), Lackiererei, Montage
6635682	CABLE4X0.34-XX-PUR-OG-500M/ TXO3701	-	Karosseriebau (Kupfer, Lichtwellenleiter)
6635729	CABLE5X0.34-XX-PUR-OG-500M/ TXO3701	-	Karosseriebau (Kupfer, Lichtwellenleiter)
6635757	CABLE5X0.34-XX-PUR-YE-500M/ TXY3713	-	Karosseriebau (Kupfer, Lichtwellenleiter)
ID diverse	RKC4.4T-*/TXO3700		Karosseriebau (Kupfer, Lichtwellenleiter) Altbestandsanlagen
ID diverse	WKC4.4T-P7X3.1-*/TXO3700		Karosseriebau (Kupfer, Lichtwellenleiter) Altbestandsanlagen
ID diverse	WKC4.4T-*/TXO3700		Karosseriebau (Kupfer, Lichtwellenleiter) Altbestandsanlagen
ID diverse	RSC4.4T-*/TXO3700		Karosseriebau (Kupfer, Lichtwellenleiter) Altbestandsanlagen
ID diverse	RKC4.4T-P7X3.1-*-RSC4.4T/ TXO3700		Karosseriebau (Kupfer, Lichtwellenleiter) Altbestandsanlagen
ID diverse	RKC4.4T-*-RSC4.4T/TXO3700		Karosseriebau (Kupfer, Lichtwellenleiter) Altbestandsanlagen
ID diverse	WKC4.4T-P7X3.1-*-RSC4.4T/ TXO3700		Karosseriebau (Kupfer, Lichtwellenleiter) Altbestandsanlagen
ID diverse	WKC4.4T-*-RSC4.4T/TXO3700		Karosseriebau (Kupfer, Lichtwellenleiter) Altbestandsanlagen
ID diverse	RKC4.4T-*/TXO3700		Karosseriebau (Kupfer, Lichtwellenleiter) Altbestandsanlagen
ID diverse	WKC4.4T-P7X3.1-*/TXO3700		Karosseriebau (Kupfer, Lichtwellenleiter) Altbestandsanlagen
ID diverse	WKC4.5T-*/TXO3700		Karosseriebau (Kupfer, Lichtwellenleiter) Altbestandsanlagen
ID diverse	RSC4.5T-*/TXO3700		Karosseriebau (Kupfer, Lichtwellenleiter) Altbestandsanlagen
ID diverse	RKC4.5T-*-RSC4.5T/TXO3700		Karosseriebau (Kupfer, Lichtwellenleiter) Altbestandsanlagen

ID	Typ	K-ID	Einsatzbereich
ID diverse	WKC4.5T-P7X3.1-*-RSC4.5T/ TXO3700		Karosseriebau (Kupfer, Lichtwellenleiter) Altbestandsanlagen
ID diverse	WKC4.5T-*-RSC4.5T/TXO3700		Karosseriebau (Kupfer, Lichtwellenleiter) Altbestandsanlagen
ID diverse	RKC4.5T-*/TXY6713		Karosseriebau (Kupfer, Lichtwellenleiter) Altbestandsanlagen
ID diverse	WKC4.5T-*/TXY6713		Karosseriebau (Kupfer, Lichtwellenleiter) Altbestandsanlagen
ID diverse	RKC4.5T-*-RSC4.5T/TXY6713		Karosseriebau (Kupfer, Lichtwellenleiter) Altbestandsanlagen
ID diverse	WKC4.5T-*-RSC4.5T/TXY6713		Karosseriebau (Kupfer, Lichtwellenleiter) Altbestandsanlagen
ID diverse	PKG3M-*/TXO		Karosseriebau (Kupfer, Lichtwellenleiter) Altbestandsanlagen
ID diverse	PKW3M-*/TXO		Karosseriebau (Kupfer, Lichtwellenleiter) Altbestandsanlagen
ID diverse	PKG3M-*-RSC4T/TXO		Karosseriebau (Kupfer, Lichtwellenleiter) Altbestandsanlagen
ID diverse	PKW3M-P7X2-*-RSC4T/TXO		Karosseriebau (Kupfer, Lichtwellenleiter) Altbestandsanlagen
ID diverse	PKW3M-*-RSC4T/TXO		Karosseriebau (Kupfer, Lichtwellenleiter) Altbestandsanlagen
ID diverse	PKG4M-*/TXO		Karosseriebau (Kupfer, Lichtwellenleiter) Altbestandsanlagen
ID diverse	PKW4M-*/TXO		Karosseriebau (Kupfer, Lichtwellenleiter) Altbestandsanlagen
ID diverse	PKG4M-*-RSC4.4T/TXO		Karosseriebau (Kupfer, Lichtwellenleiter) Altbestandsanlagen
ID diverse	PKW3M-*-RSC4T/TXO		Karosseriebau (Kupfer, Lichtwellenleiter) Altbestandsanlagen
6633067	CABLE4X0.34-XX-PUR-OG-500M/ TXO3700		Karosseriebau (Kupfer, Lichtwellenleiter) Altbestandsanlagen
6633004	CABLE5X0.34-XX-PUR-OG-500M/ TXO3700		Karosseriebau (Kupfer, Lichtwellenleiter) Altbestandsanlagen
6632999	CABLE5X0.34-XX-PUR-YE-500M/ TXY6713		Karosseriebau (Kupfer, Lichtwellenleiter) Altbestandsanlagen
6930563	VB2-FSM5-2FKM4.4/S2087	K-ID-01499	Karosseriebau (Kupfer, Lichtwellenleiter, Fördertechnik), Lackiererei, Montage
6936055	VS-M12-BK	K-ID-01502	Karosseriebau (Kupfer, Lichtwellenleiter, Fördertechnik), Lackiererei, Montage
6900390	SC-M12/3GD	K-ID-05544	Karosseriebau (Kupfer, Lichtwellenleiter, Fördertechnik), Lackiererei, Montage
6936046	SCHUTZSTOPFEN ISK-M8	K-ID-01503	Karosseriebau (Kupfer, Lichtwellenleiter, Fördertechnik), Lackiererei, Montage

Induktive Sensoren

BI2-M08K-AP6X-H1341**ID 4602967****K-ID-04518**

Induktiver Sensor

mit erhöhtem Schaltabstand

► Karosseriebau, Montage (inkl. Fördertechnik), Lackiererei

- Schaltabstand: 2mm
- Einbaubedingungen: bündig
- Betriebsspannung: 10...30 VDC
- Ausgangsfunktion: Schließer, PNP
- Schaltfrequenz: 2,8 kHz
- Bauform: Gewinderohr
- Abmessungen: Ø 8 × 39,6 mm
- Gehäusewerkstoff: Metall, CuZn, vernickelt
- Elektrischer Anschluss: Steckverbinder, M12 × 1
- Umgebungstemperatur: -25...+70 °C
- Schutzart: IP67
- Weitere Informationen: www.turck.de/de/products/4602967

BI2-M08-AP6X-H1341**ID 4602902****K-ID-04492**

Induktiver Sensor

mit erhöhtem Schaltabstand

► Karosseriebau, Montage (inkl. Fördertechnik), Lackiererei

- Schaltabstand: 2mm
- Einbaubedingungen: bündig
- Betriebsspannung: 10...30 VDC
- Ausgangsfunktion: Schließer, PNP
- Schaltfrequenz: 2,8 kHz
- Bauform: Gewinderohr
- Abmessungen: Ø 8 × 47,6 mm
- Gehäusewerkstoff: Metall, CuZn, vernickelt
- Elektrischer Anschluss: Steckverbinder, M12 × 1
- Umgebungstemperatur: -25...+70 °C
- Schutzart: IP67
- Weitere Informationen: www.turck.de/de/products/4602902

BI2U-EGT08-AP6X-H1341

ID 4602071

K-ID-05506



Induktiver Sensor

mit erhöhtem Schaltabstand

► Karosseriebau, Montage (ohne Fördertechnik)

- Schaltabstand: 2mm
- Einbaubedingungen: bündig
- Betriebsspannung: 10...30 VDC
- Ausgangsfunktion: Schließer, PNP
- Schaltfrequenz: 1 kHz
- Bauform: Gewinderohr
- Abmessungen: Ø 8 × 57 mm
- Gehäusewerkstoff: Edelstahl, 1,4427 SO, PTFE beschichtet
- Elektrischer Anschluss: Steckverbinder, M12 × 1
- Umgebungstemperatur: -30...+85 °C
- Schutzart: IP68
- Besondere Eigenschaften: uprox+, Faktor 1, magnetfeldfest
- Weitere Informationen: www.turck.de/de/products/4602071

BI4U-MT12-AP6X-H1141

ID 1634809

K-ID-04521



Induktiver Sensor

mit erhöhtem Schaltabstand

► Karosseriebau, Montage (ohne Fördertechnik)

- Schaltabstand: 4 mm
- Einbaubedingungen: bündig
- Betriebsspannung: 10...30 VDC
- Ausgangsfunktion: Schließer, PNP
- Schaltfrequenz: 3 kHz
- Bauform: Gewinderohr
- Abmessungen: Ø 12 × 52 mm
- Gehäusewerkstoff: Metall, CuZn, PTFE beschichtet
- Elektrischer Anschluss: Steckverbinder, M12 × 1
- Umgebungstemperatur: -30...+85 °C
- Schutzart: IP68
- Besondere Eigenschaften: uprox+, Faktor 1, magnetfeldfest
- Weitere Informationen: www.turck.de/de/products/1634809

BI4-M12-AP6X-H1141

ID 46070

K-ID-04515



Induktiver Sensor

mit erhöhtem Schaltabstand

► Karosseriebau, Montage (inkl. Fördertechnik), Lackiererei

- Schaltabstand: 4 mm
- Einbaubedingungen: bündig
- Betriebsspannung: 10...30 VDC
- Ausgangsfunktion: Schließer, PNP
- Schaltfrequenz: 2 kHz
- Bauform: Gewinderohr
- Abmessungen: Ø 12 × 52 mm
- Gehäusewerkstoff: Metall, CuZn, verchromt
- Elektrischer Anschluss: Steckverbinder, M12 × 1
- Umgebungstemperatur: -25...+70 °C
- Schutzart: IP67
- Weitere Informationen: www.turck.de/de/products/46070

BI4-G12K-AP6X-H1141

ID 4670213

K-ID-04519



Induktiver Sensor

mit erhöhtem Schaltabstand

► Karosseriebau, Montage (inkl. Fördertechnik), Lackiererei

- Schaltabstand: 4 mm
- Einbaubedingungen: bündig
- Betriebsspannung: 10...30 VDC
- Ausgangsfunktion: Schließer, PNP
- Schaltfrequenz: 2 kHz
- Bauform: Gewinderohr
- Abmessungen: Ø 12 × 52 mm
- Gehäusewerkstoff: Metall, CuZn, verchromt
- Elektrischer Anschluss: Steckverbinder, M12 × 1
- Umgebungstemperatur: -25...+70 °C
- Schutzart: IP67
- Weitere Informationen: www.turck.de/de/products/4670213

BI8U-MT18-AP6X-H1141

ID 1644730

K-ID-04522



Induktiver Sensor

mit erhöhtem Schaltabstand

► Karosseriebau, Montage (ohne Fördertechnik)

- Schaltabstand: 8 mm
- Einbaubedingungen: bündig
- Betriebsspannung: 10...30 VDC
- Ausgangsfunktion: Schließer, PNP
- Schaltfrequenz: 1,5 kHz
- Bauform: Gewinderohr
- Abmessungen: Ø 18 × 52 mm
- Gehäusewerkstoff: Metall, CuZn, PTFE beschichtet
- Elektrischer Anschluss: Steckverbinder, M12 × 1
- Umgebungstemperatur: -30...+85 °C
- Schutzart: IP68
- Besondere Eigenschaften: uprox+, Faktor 1, magnetfeldfest
- Weitere Informationen: www.turck.de/de/products/1644730

BI8U-MT18-RP6X-H1143

ID 1644770

K-ID-05658



Induktiver Sensor

mit erhöhtem Schaltabstand

► Karosseriebau, Montage (ohne Fördertechnik)

- Schaltabstand: 8 mm
- Einbaubedingungen: bündig
- Betriebsspannung: 10...30 VDC
- Ausgangsfunktion: Öffner, PNP
- Schaltfrequenz: 1,5 kHz
- Bauform: Gewinderohr
- Abmessungen: Ø 18 × 52 mm
- Gehäusewerkstoff: Metall, CuZn, PTFE beschichtet
- Elektrischer Anschluss: Steckverbinder, M12 × 1
- Umgebungstemperatur: -30...+85 °C
- Schutzart: IP68
- Besondere Eigenschaften: uprox+, Faktor 1, magnetfeldfest
- Weitere Informationen: www.turck.de/de/products/1644770

BI8-M18-AP6X-H1141

ID 46150

K-ID-04516



Induktiver Sensor

mit erhöhtem Schaltabstand

► Karosseriebau, Montage (inkl. Fördertechnik), Lackiererei

- Schaltabstand: 8 mm
- Einbaubedingungen: bündig
- Betriebsspannung: 10...30 VDC
- Ausgangsfunktion: Schließer, PNP
- Schaltfrequenz: 0,5 kHz
- Bauform: Gewinderohr
- Abmessungen: Ø 18 × 52 mm
- Gehäusewerkstoff: Metall, CuZn, verchromt
- Elektrischer Anschluss: Steckverbinder, M12 × 1
- Umgebungstemperatur: -25...+70 °C
- Schutzart: IP67
- Weitere Informationen: www.turck.de/de/products/46150

BI8-M18K-AP6X-H1141

ID 4615050

K-ID-04520



Induktiver Sensor

mit erhöhtem Schaltabstand

► Karosseriebau, Montage (inkl. Fördertechnik), Lackiererei

- Schaltabstand: 8 mm
- Einbaubedingungen: bündig
- Betriebsspannung: 10...30 VDC
- Ausgangsfunktion: Schließer, PNP
- Schaltfrequenz: 0,5 kHz
- Bauform: Gewinderohr
- Abmessungen: Ø 18 × 46 mm
- Gehäusewerkstoff: Metall, CuZn, verchromt
- Elektrischer Anschluss: Steckverbinder, M12 × 1
- Umgebungstemperatur: -25...+70 °C
- Schutzart: IP67
- Weitere Informationen: www.turck.de/de/products/4615050

BI15U-MT30-AP6X-H1141

ID 1636734

K-ID-04523



Induktiver Sensor

mit erhöhtem Schaltabstand

► Karosseriebau, Montage (ohne Fördertechnik)

- Schaltabstand: 5 mm
- Einbaubedingungen: bündig
- Betriebsspannung: 10...30 VDC
- Ausgangsfunktion: Schließer, PNP
- Schaltfrequenz: 1 kHz
- Bauform: Gewinderohr
- Abmessungen: Ø 30 × 62 mm
- Gehäusewerkstoff: Metall, CuZn, PTFE beschichtet
- Elektrischer Anschluss: Steckverbinder, M12 × 1
- Umgebungstemperatur: -30...+85 °C
- Schutzart: IP68
- Besondere Eigenschaften: uprox+, Faktor 1, magnetfeldfest
- Weitere Informationen: www.turck.de/de/products/1636734

BI15-M30-AP6X-H1141

ID 46185

K-ID-04517



Induktiver Sensor

mit erhöhtem Schaltabstand

► Karosseriebau, Montage (inkl. Fördertechnik), Lackiererei

- Schaltabstand: 15 mm
- Einbaubedingungen: bündig
- Betriebsspannung: 10...30 VDC
- Ausgangsfunktion: Schließer, PNP
- Schaltfrequenz: 0,3 kHz
- Bauform: Gewinderohr
- Abmessungen: Ø 30 × 62 mm
- Gehäusewerkstoff: Metall, CuZn, verchromt
- Elektrischer Anschluss: Steckverbinder, M12 × 1
- Umgebungstemperatur: -25...+70 °C
- Schutzart: IP67
- Weitere Informationen: www.turck.de/de/products/46185

BI20U-CK40-AP6X2-H1141

ID 1627233

K-ID-05507



Induktiver Sensor

mit erhöhtem Schaltabstand

► Karosseriebau

- Schaltabstand: 20 mm
- Einbaubedingungen: bündig
- Betriebsspannung: 10...30 VDC
- Ausgangsfunktion: Schließer, PNP
- Schaltfrequenz: 0,25 kHz
- Bauform: Quader
- Abmessungen: 65 × 40 × 40 mm
- Gehäusewerkstoff: Kunststoff, PBT-GF20-V0
- Elektrischer Anschluss: Steckverbinder, M12 × 1
- Umgebungstemperatur: -30...+85 °C
- Schutzart: IP68
- Besondere Eigenschaften: uprox+, Faktor 1, magnetfeldfest
- Weitere Informationen: www.turck.de/de/products/1627233

NI40U-CK40-AP6X2-H1141

ID 1623641

K-ID-05508



Induktiver Sensor

mit erhöhtem Schaltabstand

► Karosseriebau

- Schaltabstand: 40 mm
- Einbaubedingungen: nicht bündig
- Betriebsspannung: 10...30 VDC
- Ausgangsfunktion: Schließer, PNP
- Schaltfrequenz: 0,25 kHz
- Bauform: Quader
- Abmessungen: 65 × 40 × 40 mm
- Gehäusewerkstoff: Kunststoff, PBT-GF20-V0
- Elektrischer Anschluss: Steckverbinder, M12 × 1
- Umgebungstemperatur: -30...+85 °C
- Schutzart: IP68
- Besondere Eigenschaften: uprox+, Faktor 1
- Weitere Informationen: www.turck.de/de/products/1623641

NI25-CQ40-L1131/S1102

ID 1602405

K-ID-05353



Induktiver Sensor

mit erweitertem Temperaturbereich

► Lackiererei

- Schaltabstand: 25 mm
- Einbaubedingungen: nicht bündig
- Ausgangsfunktion: Schließer, PNP
- Bauform: Quader
- Abmessungen: 52 × 40 × 40 mm
- Gehäusewerkstoff: Kunststoff, AL
- Elektrischer Anschluss: Steckverbinder
- Umgebungstemperatur: 0...+250 °C
- Schutzart: IP50
- Weitere Informationen: www.turck.de/de/products/1602405

BI50U-Q80-AP6X2-H1141

ID 1608940

K-ID-05509



Induktiver Sensor

mit erhöhtem Schaltabstand

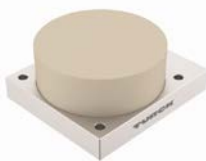
► Karosseriebau

- Schaltabstand: 50 mm
- Einbaubedingungen: bündig
- Betriebsspannung: 10...30 VDC
- Ausgangsfunktion: Schließer, PNP
- Schaltfrequenz: 0,25 kHz
- Bauform: Quader
- Abmessungen: 92 × 80 × 40 mm
- Gehäusewerkstoff: Kunststoff, PBT-GF30-V0
- Elektrischer Anschluss: Steckverbinder, M12 × 1
- Umgebungstemperatur: -25...+70 °C
- Schutzart: IP68
- Besondere Eigenschaften: uprox+, Faktor 1, magnetfeldfest
- Weitere Informationen: www.turck.de/de/products/1608940

NI40-CQ80-L1131/S1102

ID 1602406

K-ID-05354



Induktiver Sensor

mit erweitertem Temperaturbereich

► Lackiererei

- Schaltabstand: 40 mm
- Einbaubedingungen: nicht bündig
- Ausgangsfunktion: Schließer, PNP
- Bauform: Quader
- Abmessungen: 92 × 80 × 40 mm
- Gehäusewerkstoff: Kunststoff, AL
- Elektrischer Anschluss: Steckverbinder
- Umgebungstemperatur: 0...+250 °C
- Schutzart: IP50
- Weitere Informationen: www.turck.de/de/products/1602406

EM30-AP6X2-H1141/S1102**ID 1602411****K-ID-05356**

Auswertegerät

für induktiven Sensor bis 250 °C

► Lackiererei

- Betriebsspannung: 10...30 VDC
- Ausgangsfunktion: Schließer, PNP
- Schaltfrequenz: 0,03 kHz
- Bauform: Gewinderohr
- Abmessungen: Ø 30 × 83 mm
- Gehäusewerkstoff: Edelstahl, 1,4571 (AISI 316Ti)
- Elektrischer Anschluss: Steckverbinder, M12 × 1
- Umgebungstemperatur: -20...+70 °C
- Schutzart: IP67
- Weitere Informationen: www.turck.de/de/products/1602411

HTC1102 10M**ID 1602407****K-ID-05355**

Hochtemperatur-Verbindungskabel

für induktiven Sensor bis 250 °C

► Lackiererei

- Leitungslänge: 10 m
- Umgebungstemperatur: 0...+250 °C
- Schutzart: IP50
- Weitere Informationen: www.turck.de/de/products/1602407

Ultraschallsensoren

QS18UPAQ8

ID 3073156

K-ID-05490



Ultraschallsensor

Reflexionstaster mit Schaltausgang

► Montage (ohne Fördertechnik)

- Reichweite: 50...500 mm
- Betriebsspannung: 12...30 VDC
- Ausgangsfunktion: Schließer, PNP
- Bauform: Quader mit Gewinde
- Abmessungen: 33,5 × 15 × 35 mm
- Gehäusewerkstoff: Kunststoff, ABS
- Elektrischer Anschluss: Steckverbinder, M12 × 1
- Umgebungstemperatur: -20...+60 °C
- Schutzart: IP67
- Besondere Eigenschaften: Klar-Objekt-Erkennung
- Weitere Informationen: www.turck.de/de/products/3073156

Optoelektrische Sensoren

M12EQ8 **ID 3077203** **K-ID-05357**



- Opto-Sensor
Einweglichtschranke (Sender)
- ▶ Karosseriebau, Montage (inkl. Fördertechnik), Lackiererei
 - Reichweite: 0...5000 mm
 - Lichtart: Rot
 - Wellenlänge: 660 nm
 - Betriebsspannung: 10...30 VDC
 - Einstellmöglichkeit: Potenziometer
 - Bauform: Gewinderohr
 - Abmessungen: Ø 12 × 74 mm
 - Gehäusewerkstoff: Metall, CuZn, vernickelt
 - Elektrischer Anschluss: Steckverbinder, M12 × 1
 - Umgebungstemperatur: -20...+60 °C
 - Schutzart: IP67/IP68
 - Weitere Informationen: www.turck.de/de/products/3077203

M12PRQ8 **ID 3077199** **K-ID-05358**



- Opto-Sensor
Einweglichtschranke (Empfänger)
- ▶ Karosseriebau, Montage (inkl. Fördertechnik), Lackiererei
 - Reichweite: 0...5000 mm
 - Wellenlänge: 660 nm
 - Betriebsspannung: 10...30 VDC
 - Ausgangsfunktion: Wechsler, PNP
 - Einstellmöglichkeit: Potenziometer
 - Bauform: Gewinderohr
 - Abmessungen: Ø 12 × 74 mm
 - Gehäusewerkstoff: Metall, CuZn, vernickelt
 - Elektrischer Anschluss: Steckverbinder, M12 × 1
 - Umgebungstemperatur: -20...+60 °C
 - Schutzart: IP67/IP68
 - Weitere Informationen: www.turck.de/de/products/3077199

QS186EVQ8 **ID 3086444** **K-ID-05371**



- Opto-Sensor
Einweglichtschranke (Sender)
- ▶ Karosseriebau, Montage (inkl. Fördertechnik), Lackiererei
 - Reichweite: 20000 mm
 - Lichtart: Rot
 - Wellenlänge: 630 nm
 - Betriebsspannung: 10...30 VDC
 - Bauform: Quader mit Gewinde
 - Abmessungen: 31 × 15 × 35 mm
 - Gehäusewerkstoff: Kunststoff, ABS
 - Elektrischer Anschluss: Steckverbinder, M12 × 1
 - Umgebungstemperatur: -20...+70 °C
 - Schutzart: IP67
 - Weitere Informationen: www.turck.de/de/products/3086444

QS18VP6RQ8

ID 3066450

K-ID-05372



Opto-Sensor

Einweglichtschranke (Empfänger)

► Karosseriebau, Montage (inkl. Fördertechnik), Lackiererei

- Reichweite: 0...20000 mm
- Betriebsspannung: 10...30 VDC
- Ausgangsfunktion: Schließer/Öffner, PNP
- Bauform: Quader mit Gewinde
- Abmessungen: 31 × 15 × 35 mm
- Gehäusewerkstoff: Kunststoff, ABS
- Elektrischer Anschluss: Steckverbinder, M12 × 1
- Umgebungstemperatur: -20...+70 °C
- Schutzart: IP67
- Weitere Informationen: www.turck.de/de/products/3066450

QS30EQ

ID 3073082

K-ID-05427



Opto-Sensor

Einweglichtschranke (Sender)

► Karosseriebau, Montage (inkl. Fördertechnik), Lackiererei

- Reichweite: 0...60000 mm
- Lichtart: IR
- Wellenlänge: 875 nm
- Betriebsspannung: 10...30 VDC
- Bauform: Quader mit Gewinde
- Abmessungen: 35 × 22 × 57 mm
- Gehäusewerkstoff: Thermoplastischer Kunststoff
- Elektrischer Anschluss: Steckverbinder, M12 × 1
- Umgebungstemperatur: -20...+70 °C
- Schutzart: IP67
- Weitere Informationen: www.turck.de/de/products/3073082

QS30RQ

ID 3073079

K-ID-05428



Opto-Sensor

Einweglichtschranke (Empfänger)

► Karosseriebau, Montage (inkl. Fördertechnik), Lackiererei

- Reichweite: 0...60000 mm
- Betriebsspannung: 10...30 VDC
- Ausgangsfunktion: Schließer, PNP/NPN
- Bauform: Quader mit Gewinde
- Abmessungen: 35 × 22 × 57 mm
- Gehäusewerkstoff: Thermoplastischer Kunststoff
- Elektrischer Anschluss: Steckverbinder, M12 × 1
- Umgebungstemperatur: -20...+70 °C
- Schutzart: IP67
- Weitere Informationen: www.turck.de/de/products/3073079

QS30LLPQ

ID 3002994

K-ID-05446



Opto-Sensor

Reflexionslichtschranke mit Polarisationsfilter

► Karosseriebau, Montage (inkl. Fördertechnik), Lackiererei

- Reichweite: 200...18000 mm
- Lichtart: Rot-polarisiert
- Wellenlänge: 650 nm
- Laserklasse: 1
- Betriebsspannung: 10...30 VDC
- Ausgangsfunktion: Schließer, PNP/NPN
- Einstellmöglichkeit: Drucktaster, Remote-Teach
- Bauform: Quader mit Gewinde
- Abmessungen: 35 × 22 × 57 mm
- Gehäusewerkstoff: Thermoplastischer Kunststoff
- Elektrischer Anschluss: Steckverbinder, M12 × 1
- Umgebungstemperatur: -10...+50 °C
- Schutzart: IP67
- Weitere Informationen: www.turck.de/de/products/3002994

QS30LPQ

ID 3073084

K-ID-05445



Opto-Sensor

Reflexionslichtschranke mit Polarisationsfilter

► Karosseriebau, Montage (inkl. Fördertechnik), Lackiererei

- Reichweite: 0...8000 mm
- Lichtart: Rot-polarisiert
- Wellenlänge: 630 nm
- Betriebsspannung: 10...30 VDC
- Ausgangsfunktion: Schließer, PNP/NPN
- Einstellmöglichkeit: Potenziometer
- Bauform: Quader mit Gewinde
- Abmessungen: 35 × 22 × 57 mm
- Gehäusewerkstoff: Thermoplastischer Kunststoff
- Elektrischer Anschluss: Steckverbinder, M12 × 1
- Umgebungstemperatur: -20...+70 °C
- Schutzart: IP67
- Weitere Informationen: www.turck.de/de/products/3073084

Leitungen und Flansche

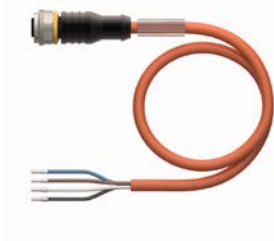
**HINWEIS**

Für alle Leitungen sind auf Anfrage neben den aufgeführten Typen weitere Längen verfügbar.

RKC4.4T-*/TXO3701

ID diverse

K-ID-00587



Schweißfunkenbeständige Aktuator- und Sensorleitung
Anschlussleitung

► Karosseriebau (Kupfer, Lichtwellenleiter)

- Steckverbinder A: Kupplung, M12 × 1, gerade, A-codiert
- Polzahl: 4
- Griffkörper: Kunststoff, TPU, Schwarz
- Überwurfmutter/-schraube: Messing, CuZn, vernickelt
- Bemessungsspannung: 250 V
- Strombelastbarkeit: 4 A
- Leitungsdurchmesser: Ø 5,6 mm
- Leitungslänge: * m
- Leitungsmantel: PUR, Orange
- Aderquerschnitt: 4 × 0,34 mm²
- Umgebungstemperatur: -25...+80 °C
- Lagertemperatur: -40...+80 °C
- Schutzart: IP67, IP69K
- Zulassungen: cULus
- Besondere Eigenschaften: Schweißfunkenbeständig, Schleppkettentauglich

* Leitungslänge	ID	Weitere Informationen
1 m	6635626	www.turck.de/de/products/6635626
2 m	6635627	www.turck.de/de/products/6635627

Weitere Leitungslängen sind auf Anfrage verfügbar.

WKC4.4T-P7X3.1-*/TXO3701

ID diverse

K-ID-00589



Schweißfunkenbeständige Aktuator- und Sensorleitung
Anschlussleitung

- ▶ Karosseriebau (Kupfer, Lichtwellenleiter)
- Steckverbinder A: Kupplung, M12 × 1, gewinkelt, A-codiert
- Polzahl: 4
- Griffkörper: Kunststoff, TPU, Transluzent
- Überwurfmutter/-schraube: Messing, CuZn, vernickelt
- Betriebsspannungsanzeige: LED, Grün
- Schaltzustandsanzeige: LED, Gelb/Rot
- Strombelastbarkeit: 4 A
- Leitungsdurchmesser: Ø 5,6 mm
- Leitungslänge: * m
- Leitungsmantel: PUR, Orange
- Aderquerschnitt: 4 × 0,34 mm²
- Umgebungstemperatur: -25...+80 °C
- Lagertemperatur: -40...+80 °C
- Schutzart: IP67, IP69K
- Zulassungen: cULus
- Besondere Eigenschaften: Schweißfunkenbeständig, Schleppkettentauglich

* Leitungslänge	ID	Weitere Informationen
1 m	6635620	www.turck.de/de/products/6635620
2 m	6635621	www.turck.de/de/products/6635621

Weitere Leitungslängen sind auf Anfrage verfügbar.

WKC4.4T-*/TXO3701

ID diverse

K-ID-00588



Schweißfunkenbeständige Aktuator- und Sensorleitung
Anschlussleitung

- ▶ Karosseriebau (Kupfer, Lichtwellenleiter)
- Steckverbinder A: Kupplung, M12 × 1, gewinkelt, A-codiert
- Polzahl: 4
- Griffkörper: Kunststoff, TPU, Schwarz
- Überwurfmutter/-schraube: Messing, CuZn, vernickelt
- Bemessungsspannung: 250 V
- Strombelastbarkeit: 4 A
- Leitungsdurchmesser: Ø 5,6 mm
- Leitungslänge: * m
- Leitungsmantel: PUR, Orange
- Aderquerschnitt: 4 × 0,34 mm²
- Umgebungstemperatur: -25...+80 °C
- Lagertemperatur: -40...+80 °C
- Schutzart: IP67, IP69K
- Zulassungen: cULus
- Besondere Eigenschaften: Schweißfunkenbeständig, Schleppkettentauglich

* Leitungslänge	ID	Weitere Informationen
1 m	6635631	www.turck.de/de/products/6635631
2 m	6635632	www.turck.de/de/products/6635632

Weitere Leitungslängen sind auf Anfrage verfügbar.

RSC4.4T-*/TXO3701

ID diverse

K-ID-00585



Schweißfunkenbeständige Aktuator- und Sensorleitung
Anschlussleitung

- ▶ Karosseriebau (Kupfer, Lichtwellenleiter)
- Steckverbinder A: Stecker, M12 × 1, gerade, A-codiert
- Polzahl: 4
- Griffkörper: Kunststoff, TPU, Schwarz
- Überwurfmutter/-schraube: Messing, CuZn, vernickelt
- Bemessungsspannung: 250 V
- Strombelastbarkeit: 4 A
- Leitungsdurchmesser: Ø 5,6 mm
- Leitungslänge: * m
- Leitungsmantel: PUR, Orange
- Aderquerschnitt: 4 × 0,34 mm²
- Umgebungstemperatur: -25...+80 °C
- Lagertemperatur: -40...+80 °C
- Schutzart: IP67, IP69K
- Zulassungen: cULus
- Besondere Eigenschaften: Schweißfunkenbeständig, Schleppkettentauglich

* Leitungslänge	ID	Weitere Informationen
1 m	6635637	www.turck.de/de/products/6635637
2 m	6635638	www.turck.de/de/products/6635638

Weitere Leitungslängen sind auf Anfrage verfügbar.

RKC4.4T-P7X3.1-*-RSC4.4T/TXO3701

ID diverse

K-ID-02750



Schweißfunkenbeständige Aktuator- und Sensorleitung
Verbindungsleitung

- ▶ Karosseriebau (Kupfer, Lichtwellenleiter)
- Steckverbinder A: Kupplung, M12 × 1, gerade, A-codiert
- Polzahl: 4
- Griffkörper: Kunststoff, TPU, Transluzent
- Überwurfmutter/-schraube: Messing, CuZn, vernickelt
- Betriebsspannungsanzeige: LED, Grün
- Schaltzustandsanzeige: LED, Gelb/Rot
- Steckverbinder B: Stecker, M12 × 1, gerade, A-codiert
- Polzahl: 4
- Griffkörper: Kunststoff, TPU, Schwarz
- Überwurfmutter/-schraube: Messing, CuZn, vernickelt
- Strombelastbarkeit: 4 A
- Leitungsdurchmesser: Ø 5,6 mm
- Leitungslänge: * m
- Leitungsmantel: PUR, Orange
- Aderquerschnitt: 4 × 0,34 mm²
- Umgebungstemperatur: -25...+80 °C
- Lagertemperatur: -40...+80 °C
- Schutzart: IP67, IP69K
- Besondere Eigenschaften: Schweißfunkenbeständig, Schleppkettentauglich

* Leitungslänge	ID	Weitere Informationen
0,3 m	6636088	www.turck.de/de/products/6636088
0,6 m	6636089	www.turck.de/de/products/6636089
1 m	6636090	www.turck.de/de/products/6636090
1,5 m	6636091	www.turck.de/de/products/6636091
2 m	6636092	www.turck.de/de/products/6636092

Weitere Leitungslängen sind auf Anfrage verfügbar.

RKC4.4T-*-RSC4.4T/TXO3701

ID diverse

K-ID-00624



Schweißfunkenbeständige Aktuator- und Sensorleitung
Verbindungsleitung

► Karosseriebau (Kupfer, Lichtwellenleiter)

- Steckverbinder A: Kupplung, M12 × 1, gerade, A-codiert
- Polzahl: 4
- Griffkörper: Kunststoff, TPU, Schwarz
- Überwurfmutter/-schraube: Messing, CuZn, vernickelt
- Steckverbinder B: Stecker, M12 × 1, gerade, A-codiert
- Polzahl: 4
- Griffkörper: Kunststoff, TPU, Schwarz
- Überwurfmutter/-schraube: Messing, CuZn, vernickelt
- Bemessungsspannung: 250 V
- Strombelastbarkeit: 4 A
- Leitungsdurchmesser: Ø 5,6 mm
- Leitungslänge: * m
- Leitungsmantel: PUR, Orange
- Aderquerschnitt: 4 × 0,34 mm²
- Umgebungstemperatur: -25...+80 °C
- Lagertemperatur: -40...+80 °C
- Schutzart: IP67, IP69K
- Zulassungen: cULus
- Besondere Eigenschaften: Schweißfunkenbeständig, Schleppkettentauglich

* Leitungslänge	ID	Weitere Informationen
0,3 m	6635641	www.turck.de/de/products/6635641
0,6 m	6635642	www.turck.de/de/products/6635642
1 m	6635643	www.turck.de/de/products/6635643
1,5 m	6635644	www.turck.de/de/products/6635644
2 m	6635645	www.turck.de/de/products/6635645

Weitere Leitungslängen sind auf Anfrage verfügbar.

WKC4.4T-P7X3.1-*-RSC4.4T/TXO3701

ID diverse

K-ID-00644



Schweißfunkenbeständige Aktuator- und Sensorleitung
Verbindungsleitung

- ▶ Karosseriebau (Kupfer, Lichtwellenleiter)
- Steckverbinder A: Kupplung, M12 × 1, gewinkelt, A-codiert
- Polzahl: 4
- Griffkörper: Kunststoff, TPU, Transluzent
- Überwurfmutter/-schraube: Messing, CuZn, vernickelt
- Betriebsspannungsanzeige: LED, Grün
- Schaltzustandsanzeige: LED, Gelb/Rot
- Steckverbinder B: Stecker, M12 × 1, gerade, A-codiert
- Polzahl: 4
- Griffkörper: Kunststoff, TPU, Schwarz
- Überwurfmutter/-schraube: Messing, CuZn, vernickelt
- Strombelastbarkeit: 4 A
- Leitungsdurchmesser: Ø 5,6 mm
- Leitungslänge: * m
- Leitungsmantel: PUR, Orange
- Aderquerschnitt: 4 × 0,34 mm²
- Umgebungstemperatur: -25...+80 °C
- Lagertemperatur: -40...+80 °C
- Schutzart: IP67, IP69K
- Zulassungen: cULus
- Besondere Eigenschaften: Schweißfunkenbeständig, Schleppkettentauglich

* Leitungslänge	ID	Weitere Informationen
0,3 m	6635648	www.turck.de/de/products/6635648
0,6 m	6635649	www.turck.de/de/products/6635649
1 m	6635650	www.turck.de/de/products/6635650
1,5 m	6635651	www.turck.de/de/products/6635651
2 m	6635652	www.turck.de/de/products/6635652

Weitere Leitungslängen sind auf Anfrage verfügbar.

WKC4.4T-*-RSC4.4T/TXO3701

ID diverse

K-ID-00634



Schweißfunkenbeständige Aktuator- und Sensorleitung
Verbindungsleitung

- ▶ Karosseriebau (Kupfer, Lichtwellenleiter)
- Steckverbinder A: Kupplung, M12 × 1, gewinkelt, A-codiert
- Polzahl: 4
- Griffkörper: Kunststoff, TPU, Schwarz
- Überwurfmutter/-schraube: Messing, CuZn, vernickelt
- Steckverbinder B: Stecker, M12 × 1, gerade, A-codiert
- Polzahl: 4
- Griffkörper: Kunststoff, TPU, Schwarz
- Überwurfmutter/-schraube: Messing, CuZn, vernickelt
- Bemessungsspannung: 250 V
- Strombelastbarkeit: 4 A
- Leitungsdurchmesser: Ø 5,6 mm
- Leitungslänge: * m
- Leitungsmantel: PUR, Orange
- Aderquerschnitt: 4 × 0,34 mm²
- Umgebungstemperatur: -25...+80 °C
- Lagertemperatur: -40...+80 °C
- Schutzart: IP67, IP69K
- Zulassungen: cULus
- Besondere Eigenschaften: Schweißfunkenbeständig, Schleppkettentauglich
- Weitere Informationen: www.turck.de/de/products/6635658

* Leitungslänge	ID	Weitere Informationen
0,3 m	6635656	www.turck.de/de/products/6635656
0,6 m	6635657	www.turck.de/de/products/6635657
1 m	6635658	www.turck.de/de/products/6635658
1,5 m	6635659	www.turck.de/de/products/6635659
2 m	6635660	www.turck.de/de/products/6635660

Weitere Leitungslängen sind auf Anfrage verfügbar.

WKC4.5T-P7X3.1-*/TXO3701

ID diverse

K-ID-00594



Schweißfunkenbeständige Aktuator- und Sensorleitung
Anschlussleitung

- ▶ Karosseriebau (Kupfer, Lichtwellenleiter)
- Steckverbinder A: Kupplung, M12 × 1, gewinkelt, A-codiert
- Polzahl: 5
- Griffkörper: Kunststoff, TPU, Transluzent
- Überwurfmutter/-schraube: Messing, CuZn, vernickelt
- Betriebsspannungsanzeige: LED, Grün
- Schaltzustandsanzeige: LED, Gelb/Rot
- Strombelastbarkeit: 4 A
- Leitungsdurchmesser: Ø 6 mm
- Leitungslänge: * m
- Leitungsmantel: PUR, Orange
- Aderquerschnitt: 5 × 0,34 mm²
- Umgebungstemperatur: -25...+80 °C
- Lagertemperatur: -40...+80 °C
- Schutzart: IP67, IP69K
- Zulassungen: cULus
- Besondere Eigenschaften: Schweißfunkenbeständig, Schleppkettentauglich

* Leitungslänge	ID	Weitere Informationen
1 m	6635716	www.turck.de/de/products/6635716
2 m	6635717	www.turck.de/de/products/6635717

Weitere Leitungslängen sind auf Anfrage verfügbar.

WKC4.5T-*/TXO3701

ID diverse

K-ID-00593



Schweißfunkenbeständige Aktuator- und Sensorleitung
Anschlussleitung

- ▶ Karosseriebau (Kupfer, Lichtwellenleiter)
- Steckverbinder A: Kupplung, M12 × 1, gewinkelt, A-codiert
- Polzahl: 5
- Griffkörper: Kunststoff, TPU, Schwarz
- Überwurfmutter/-schraube: Messing, CuZn, vernickelt
- Bemessungsspannung: 60 V
- Strombelastbarkeit: 4 A
- Leitungsdurchmesser: Ø 6 mm
- Leitungslänge: * m
- Leitungsmantel: PUR, Orange
- Aderquerschnitt: 5 × 0,34 mm²
- Umgebungstemperatur: -25...+80 °C
- Lagertemperatur: -40...+80 °C
- Schutzart: IP67, IP69K
- Zulassungen: cULus
- Besondere Eigenschaften: Schweißfunkenbeständig, Schleppkettentauglich

* Leitungslänge	ID	Weitere Informationen
1 m	6635689	www.turck.de/de/products/6635689
2 m	6635690	www.turck.de/de/products/6635690

Weitere Leitungslängen sind auf Anfrage verfügbar.

RSC4.5T-*/TXO3701

ID diverse

K-ID-00591



Schweißfunkenbeständige Aktuator- und Sensorleitung
Anschlussleitung

- ▶ Karosseriebau (Kupfer, Lichtwellenleiter)
- Steckverbinder A: Stecker, M12 × 1, gerade, A-codiert
- Polzahl: 5
- Griffkörper: Kunststoff, TPU, Schwarz
- Überwurfmutter/-schraube: Messing, CuZn, vernickelt
- Bemessungsspannung: 60 V
- Strombelastbarkeit: 4 A
- Leitungsdurchmesser: Ø 6 mm
- Leitungslänge: * m
- Leitungsmantel: PUR, Orange
- Aderquerschnitt: 5 × 0,34 mm²
- Umgebungstemperatur: -25...+80 °C
- Lagertemperatur: -40...+80 °C
- Schutzart: IP67, IP69K
- Zulassungen: cULus
- Besondere Eigenschaften: Schweißfunkenbeständig, Schleppkettentauglich

* Leitungslänge	ID	Weitere Informationen
1 m	6635695	www.turck.de/de/products/6635695
2 m	6635696	www.turck.de/de/products/6635696

Weitere Leitungslängen sind auf Anfrage verfügbar.

RKC4.5T-*-RSC4.5T/TXO3701

ID diverse

K-ID-00596



Schweißfunkenbeständige Aktuator- und Sensorleitung
Verbindungsleitung

► Karosseriebau (Kupfer, Lichtwellenleiter)

- Steckverbinder A: Kupplung, M12 × 1, gerade, A-codiert
- Polzahl: 5
- Griffkörper: Kunststoff, TPU, Schwarz
- Überwurfmutter/-schraube: Messing, CuZn, vernickelt
- Steckverbinder B: Stecker, M12 × 1, gerade, A-codiert
- Polzahl: 5
- Griffkörper: Kunststoff, TPU, Schwarz
- Überwurfmutter/-schraube: Messing, CuZn, vernickelt
- Bemessungsspannung: 60 V
- Strombelastbarkeit: 4 A
- Leitungsdurchmesser: Ø 6 mm
- Leitungslänge: * m
- Leitungsmantel: PUR, Orange
- Aderquerschnitt: 5 × 0,34 mm²
- Umgebungstemperatur: -25...+80 °C
- Lagertemperatur: -40...+80 °C
- Schutzart: IP67, IP69K
- Zulassungen: cULus
- Besondere Eigenschaften: Schweißfunkenbeständig, Schleppkettentauglich

* Leitungslänge	ID	Weitere Informationen
0,3 m	6635699	www.turck.de/de/products/6635699
0,6 m	6635700	www.turck.de/de/products/6635700
1 m	6635701	www.turck.de/de/products/6635701
1,5 m	6635702	www.turck.de/de/products/6635702
2 m	6635703	www.turck.de/de/products/6635703

Weitere Leitungslängen sind auf Anfrage verfügbar.

WKC4.5T-P7X3.1-*-RSC4.5T/TXO3701

ID diverse

K-ID-00598



Schweißfunkenbeständige Aktuator- und Sensorleitung
Verbindungsleitung

- ▶ Karosseriebau (Kupfer, Lichtwellenleiter)
- Steckverbinder A: Kupplung, M12 × 1, gewinkelt, A-codiert
- Polzahl: 5
- Griffkörper: Kunststoff, TPU, Transluzent
- Überwurfmutter/-schraube: Messing, CuZn, vernickelt
- Betriebsspannungsanzeige: LED, Grün
- Schaltzustandsanzeige: LED, Gelb/Rot
- Steckverbinder B: Stecker, M12 × 1, gerade, A-codiert
- Polzahl: 5
- Griffkörper: Kunststoff, TPU, Schwarz
- Überwurfmutter/-schraube: Messing, CuZn, vernickelt
- Strombelastbarkeit: 4 A
- Leitungsdurchmesser: Ø 6 mm
- Leitungslänge: * m
- Leitungsmantel: PUR, Orange
- Aderquerschnitt: 5 × 0,34 mm²
- Umgebungstemperatur: -25...+80 °C
- Lagertemperatur: -40...+80 °C
- Schutzart: IP67, IP69K
- Zulassungen: cULus
- Besondere Eigenschaften: Schweißfunkenbeständig, Schleppkettentauglich

* Leitungslänge	ID	Weitere Informationen
0,3 m	6635721	www.turck.de/de/products/6635721
0,6 m	6635722	www.turck.de/de/products/6635722
1 m	6635723	www.turck.de/de/products/6635723
1,5 m	6635724	www.turck.de/de/products/6635724
2 m	6635725	www.turck.de/de/products/6635725

Weitere Leitungslängen sind auf Anfrage verfügbar.

WKC4.5T-*-RSC4.5T/TXO3701

ID diverse

K-ID-00597



Schweißfunkenbeständige Aktuator- und Sensorleitung
Verbindungsleitung

► Karosseriebau (Kupfer, Lichtwellenleiter)

- Steckverbinder A: Kupplung, M12 × 1, gewinkelt, A-codiert
- Polzahl: 5
- Griffkörper: Kunststoff, TPU, Schwarz
- Überwurfmutter/-schraube: Messing, CuZn, vernickelt
- Steckverbinder B: Stecker, M12 × 1, gerade, A-codiert
- Polzahl: 5
- Griffkörper: Kunststoff, TPU, Schwarz
- Überwurfmutter/-schraube: Messing, CuZn, vernickelt
- Bemessungsspannung: 60 V
- Strombelastbarkeit: 4 A
- Leitungsdurchmesser: Ø 6 mm
- Leitungslänge: * m
- Leitungsmantel: PUR, Orange
- Aderquerschnitt: 5 × 0,34 mm²
- Umgebungstemperatur: -25...+80 °C
- Lagertemperatur: -40...+80 °C
- Schutzart: IP67, IP69K
- Zulassungen: cULus
- Besondere Eigenschaften: Schweißfunkenbeständig, Schleppkettentauglich

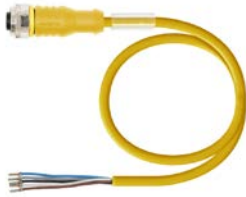
* Leitungslänge	ID	Weitere Informationen
0,3 m	6635708	www.turck.de/de/products/6635708
0,6 m	6635709	www.turck.de/de/products/6635709
1 m	6635710	www.turck.de/de/products/6635710
1,5 m	6635711	www.turck.de/de/products/6635711
2 m	6635712	www.turck.de/de/products/6635712

Weitere Leitungslängen sind auf Anfrage verfügbar.

RKC4.5T-*/TXY3713

ID diverse

K-ID-00595



Aktuator- und Sensorleitung / PUR
Anschlussleitung

- ▶ Karosseriebau (Kupfer, Lichtwellenleiter)
- Steckverbinder A: Kupplung, M12 × 1, gerade, A-codiert
- Polzahl: 5
- Griffkörper: Kunststoff, TPU, Gelb
- Überwurfmutter/-schraube: Messing, CuZn, vernickelt
- Bemessungsspannung: 60 V
- Strombelastbarkeit: 4 A
- Leitungsdurchmesser: Ø 6 mm
- Leitungslänge: * m
- Leitungsmantel: PUR, Gelb
- Aderquerschnitt: 5 × 0,34 mm²
- Umgebungstemperatur: -25...+80 °C
- Lagertemperatur: -50...+80 °C
- Schutzart: IP67, IP69K
- Zulassungen: cULus
- Besondere Eigenschaften: AIDA, Schweißfunkenbeständig, Schleppkettentauglich

* Leitungslänge	ID	Weitere Informationen
1 m	6635730	www.turck.de/de/products/6635730
1,5 m	6635731	www.turck.de/de/products/6635731
2 m	6635732	www.turck.de/de/products/6635732

Weitere Leitungslängen sind auf Anfrage verfügbar.

WKC4.5T-1/TXY3713

ID 6636501

K-ID-01492



Aktuator- und Sensorleitung / PUR
Anschlussleitung

- ▶ Karosseriebau (Kupfer, Lichtwellenleiter)
- Steckverbinder A: Kupplung, M12 × 1, gewinkelt, A-codiert
- Polzahl: 5
- Griffkörper: Kunststoff, TPU, Gelb
- Überwurfmutter/-schraube: Messing, CuZn, vernickelt
- Bemessungsspannung: 60 V
- Strombelastbarkeit: 4 A
- Leitungsdurchmesser: Ø 6 mm
- Leitungslänge: 1 m, weitere Leitungslängen auf Anfrage verfügbar
- Leitungsmantel: PUR, Gelb
- Aderquerschnitt: 5 × 0,34 mm²
- Umgebungstemperatur: -25...+80 °C
- Lagertemperatur: -50...+80 °C
- Schutzart: IP67, IP69K
- Zulassungen: cULus
- Besondere Eigenschaften: AIDA, Schweißfunkenbeständig, Schleppkettentauglich
- Weitere Informationen: www.turck.de/de/products/6636501

RKC4.5T-*-RSC4.5T/TXY3713

ID diverse

K-ID-00599



Aktuator- und Sensorleitung / PUR
Verbindungsleitung

- ▶ Karosseriebau (Kupfer, Lichtwellenleiter)
- Steckverbinder A: Kupplung, M12 × 1, gerade, A-codiert
- Polzahl: 5
- Griffkörper: Kunststoff, TPU, Gelb
- Überwurfmutter/-schraube: Messing, CuZn, vernickelt
- Steckverbinder B: Stecker, M12 × 1, gerade, A-codiert
- Polzahl: 5
- Griffkörper: Kunststoff, TPU, Gelb
- Überwurfmutter/-schraube: Messing, CuZn, vernickelt
- Bemessungsspannung: 60 V
- Strombelastbarkeit: 4 A
- Leitungsdurchmesser: Ø 6 mm
- Leitungslänge: * m
- Leitungsmantel: PUR, Gelb
- Aderquerschnitt: 5 × 0,34 mm²
- Umgebungstemperatur: -25...+80 °C
- Lagertemperatur: -50...+80 °C
- Schutzart: IP67, IP69K
- Zulassungen: cULus
- Besondere Eigenschaften: AIDA, Schweißfunkenbeständig, Schleppkettentauglich

* Leitungslänge	ID	Weitere Informationen
0,3 m	6635746	www.turck.de/de/products/6635746
0,6 m	6635747	www.turck.de/de/products/6635747
1 m	6635748	www.turck.de/de/products/6635748
1,5 m	6635749	www.turck.de/de/products/6635749
2 m	6635750	www.turck.de/de/products/6635750

Weitere Leitungslängen sind auf Anfrage verfügbar.

WKC4.5T-1-RSC4.5T/TXY3713

ID 6636502

K-ID-01494



Aktuator- und Sensorleitung / PUR
Verbindungsleitung

- ▶ Karosseriebau (Kupfer, Lichtwellenleiter)
- Steckverbinder A: Kupplung, M12 × 1, gewinkelt, A-codiert
- Polzahl: 5
- Griffkörper: Kunststoff, TPU, Gelb
- Überwurfmutter/-schraube: Messing, CuZn, vernickelt
- Steckverbinder B: Stecker, M12 × 1, gerade, A-codiert
- Polzahl: 5
- Griffkörper: Kunststoff, TPU, Gelb
- Überwurfmutter/-schraube: Messing, CuZn, vernickelt
- Bemessungsspannung: 60 V
- Strombelastbarkeit: 4 A
- Leitungsdurchmesser: Ø 6 mm
- Leitungslänge: 1 m, weitere Leitungslängen auf Anfrage verfügbar
- Leitungsmantel: PUR, Gelb
- Aderquerschnitt: 5 × 0,34 mm²
- Umgebungstemperatur: -25...+80 °C
- Lagertemperatur: -50...+80 °C
- Schutzart: IP67, IP69K
- Zulassungen: cULus
- Besondere Eigenschaften: AIDA, Schweißfunkenbeständig, Schleppkettentauglich
- Weitere Informationen: www.turck.de/de/products/6636502

RKC4.4T-*/TXL

ID diverse

K-ID-00402



Aktuator- und Sensorleitung / PUR
Anschlussleitung

- ▶ Karosseriebau (Fördertechnik), Lackiererei, Montage
- Steckverbinder A: Kupplung, M12 × 1, gerade, A-codiert
- Polzahl: 4
- Griffkörper: Kunststoff, TPU, Schwarz
- Überwurfmutter/-schraube: Messing, CuZn, vernickelt
- Bemessungsspannung: 250 V
- Strombelastbarkeit: 4 A
- Leitungsdurchmesser: Ø 4,5 mm
- Leitungslänge: * m
- Leitungsmantel: PUR, Schwarz
- Aderquerschnitt: 4 × 0,34 mm²
- Umgebungstemperatur: -25...+80 °C
- Lagertemperatur: -50...+80 °C
- Schutzart: IP67, IP69K
- Zulassungen: cULus
- Besondere Eigenschaften: Schleppkettentauglich

* Leitungslänge	ID	Weitere Informationen
0,3 m	6625093	www.turck.de/de/products/6625093
0,6 m	6633471	www.turck.de/de/products/6633471
1 m	6626652	www.turck.de/de/products/6626652
1,5 m	6627592	www.turck.de/de/products/6627592
2 m	6625503	www.turck.de/de/products/6625503

Weitere Leitungslängen sind auf Anfrage verfügbar.

WKC4.4T-P7X3.1-*/TXL

ID diverse

K-ID-00404



Aktuator- und Sensorleitung / PUR
Anschlussleitung

- ▶ Karosseriebau (Fördertechnik), Lackiererei, Montage
- Steckverbinder A: Kupplung, M12 × 1, gewinkelt, A-codiert
- Polzahl: 4
- Griffkörper: Kunststoff, TPU, Translucent
- Überwurfmutter/-schraube: Messing, CuZn, vernickelt
- Betriebsspannungsanzeige: LED, Grün
- Schaltzustandsanzeige: LED, Gelb/Rot
- Strombelastbarkeit: 4 A
- Leitungsdurchmesser: Ø 4,5 mm
- Leitungslänge: * m
- Leitungsmantel: PUR, Schwarz
- Aderquerschnitt: 4 × 0,34 mm²
- Umgebungstemperatur: -25...+80 °C
- Lagertemperatur: -50...+80 °C
- Schutzart: IP67, IP69K
- Zulassungen: cULus
- Besondere Eigenschaften: Schlepptauglich

* Leitungslänge	ID	Weitere Informationen
0,3 m	6626083	www.turck.de/de/products/6625083
0,6 m	6626200	www.turck.de/de/products/6626200
1 m	6631962	www.turck.de/de/products/6631962
2 m	6626107	www.turck.de/de/products/6626107

Weitere Leitungslängen sind auf Anfrage verfügbar.

WKC4.4T-*/TXL

ID diverse

K-ID-00403



Aktuator- und Sensorleitung / PUR
Anschlussleitung

- ▶ Karosseriebau (Fördertechnik), Lackiererei, Montage
- Steckverbinder A: Kupplung, M12 × 1, gewinkelt, A-codiert
- Polzahl: 4
- Griffkörper: Kunststoff, TPU, Schwarz
- Überwurfmutter/-schraube: Messing, CuZn, vernickelt
- Bemessungsspannung: 250 V
- Strombelastbarkeit: 4 A
- Leitungsdurchmesser: Ø 4,5 mm
- Leitungslänge: * m
- Leitungsmantel: PUR, Schwarz
- Aderquerschnitt: 4 × 0,34 mm²
- Umgebungstemperatur: -25...+80 °C
- Lagertemperatur: -50...+80 °C
- Schutzart: IP67, IP69K
- Zulassungen: cULus
- Besondere Eigenschaften: Schleppkettentauglich

* Leitungslänge	ID	Weitere Informationen
0,6 m	6626416	www.turck.de/de/products/6626416
1 m	6625767	www.turck.de/de/products/6625767
1,5 m	6625768	www.turck.de/de/products/6625768
2 m	6625515	www.turck.de/de/products/6625515

Weitere Leitungslängen sind auf Anfrage verfügbar.

RSC4.4T-*/TXL

ID diverse

K-ID-00586



Aktuator- und Sensorleitung / PUR
Anschlussleitung

- ▶ Karosseriebau (Fördertechnik), Lackiererei, Montage
- Steckverbinder A: Stecker, M12 × 1, gerade, A-codiert
- Polzahl: 4
- Griffkörper: Kunststoff, TPU, Schwarz
- Überwurfmutter/-schraube: Messing, CuZn, vernickelt
- Bemessungsspannung: 250 V
- Strombelastbarkeit: 4 A
- Leitungsdurchmesser: Ø 4,5 mm
- Leitungslänge: * m
- Leitungsmantel: PUR, Schwarz
- Aderquerschnitt: 4 × 0,34 mm²
- Umgebungstemperatur: -25...+80 °C
- Lagertemperatur: -50...+80 °C
- Schutzart: IP67, IP69K
- Zulassungen: cULus
- Besondere Eigenschaften: Schleppkettentauglich

* Leitungslänge	ID	Weitere Informationen
0,3 m	6628802	www.turck.de/de/products/6628802
0,6 m	6627051	www.turck.de/de/products/6627051
1 m	6627054	www.turck.de/de/products/6627054
1,5 m	6628902	www.turck.de/de/products/6628902
2 m	6625527	www.turck.de/de/products/6625527

Weitere Leitungslängen sind auf Anfrage verfügbar.

RKS4.4T-*/TXL

ID diverse

K-ID-06000



Aktuator- und Sensorleitung / PUR
Anschlussleitung

- ▶ Karosseriebau (Fördertechnik), Lackiererei, Montage
- Steckverbinder A: Kupplung, M12 × 1, gerade, A-codiert
- Polzahl: 4
- Griffkörper: Kunststoff, TPU, Schwarz
- Überwurfmutter/-schraube: Messing, CuZn, vernickelt
- Bemessungsspannung: 250 V
- Strombelastbarkeit: 4 A
- Leitungsdurchmesser: Ø 5,3 mm
- Leitungslänge: * m
- Leitungsmantel: PUR, Schwarz
- Aderquerschnitt: 4 × 0,34 mm²
- Schirmung: Aluminiumfolie, verzinnertes Kupfergeflecht
- Umgebungstemperatur: -25...+80 °C
- Lagertemperatur: -50...+80 °C
- Schutzart: IP67, IP69K
- Zulassungen: cULus
- Besondere Eigenschaften: Geschirmt, Schleppkettentauglich

* Leitungslänge	ID	Weitere Informationen
1 m	6627777	www.turck.de/de/products/6627777
1,5 m	6627165	www.turck.de/de/products/6627165
2 m	6626333	www.turck.de/de/products/6626333

Weitere Leitungslängen sind auf Anfrage verfügbar.

RKC4.4T-P7X3.1-*-RSC4.4T/TXL

ID diverse

K-ID-02744



Aktuator- und Sensorleitung / PUR
Verbindungsleitung

- ▶ Karosseriebau (Fördertechnik), Lackiererei, Montage
- Steckverbinder A: Kupplung, M12 × 1, gerade, A-codiert
- Polzahl: 4
- Griffkörper: Kunststoff, TPU, Transluzent
- Überwurfmutter/-schraube: Messing, CuZn, vernickelt
- Betriebsspannungsanzeige: LED, Grün
- Schaltzustandsanzeige: LED, Gelb/Rot
- Steckverbinder B: Stecker, M12 × 1, gerade, A-codiert
- Polzahl: 4
- Griffkörper: Kunststoff, TPU, Schwarz
- Überwurfmutter/-schraube: Messing, CuZn, vernickelt
- Strombelastbarkeit: 4 A
- Leitungsdurchmesser: Ø 4,5 mm
- Leitungslänge: * m
- Leitungsmantel: PUR, Schwarz
- Aderquerschnitt: 4 × 0,34 mm²
- Umgebungstemperatur: -25...+80 °C
- Lagertemperatur: -50...+80 °C
- Schutzart: IP67, IP69K
- Besondere Eigenschaften: Schleppkettentauglich

* Leitungslänge	ID	Weitere Informationen
0,3 m	6629134	www.turck.de/de/products/6629134
0,6 m	6629135	www.turck.de/de/products/6629135
1 m	6629136	www.turck.de/de/products/6629136
2 m	6629137	www.turck.de/de/products/6629137

Weitere Leitungslängen sind auf Anfrage verfügbar.

RKC4.4T*-RSC4.4T/TXL

ID diverse

K-ID-00625



Aktuator- und Sensorleitung / PUR

Verbindungsleitung/Adapter für Analogsignale

- ▶ Karosseriebau (Fördertechnik), Lackiererei, Montage
- Steckverbinder A: Kupplung, M12 × 1, gerade, A-codiert
- Polzahl: 4
- Griffkörper: Kunststoff, TPU, Schwarz
- Überwurfmutter/-schraube: Messing, CuZn, vernickelt
- Steckverbinder B: Stecker, M12 × 1, gerade, A-codiert
- Polzahl: 4
- Griffkörper: Kunststoff, TPU, Schwarz
- Überwurfmutter/-schraube: Messing, CuZn, vernickelt
- Bemessungsspannung: 250 V
- Strombelastbarkeit: 4 A
- Leitungsdurchmesser: Ø 4,5 mm
- Leitungslänge: * m
- Leitungsmantel: PUR, Schwarz
- Aderquerschnitt: 4 × 0,34 mm²
- Umgebungstemperatur: -25...+80 °C
- Lagertemperatur: -50...+80 °C
- Schutzart: IP67, IP69K
- Zulassungen: cULus
- Besondere Eigenschaften: Schleppkettentauglich

* Leitungslänge	ID	Weitere Informationen
0,3 m	6625605	www.turck.de/de/products/6625605
0,6 m	6625606	www.turck.de/de/products/6625606
1 m	6625607	www.turck.de/de/products/6625607
1,5 m	6627055	www.turck.de/de/products/6627055
2 m	6625608	www.turck.de/de/products/6625608

Weitere Leitungslängen sind auf Anfrage verfügbar.

WKC4.4T-P7X3.1-*-RSC4.4T/TXL ID diverse

K-ID-00645



Aktuator- und Sensorleitung / PUR
Verbindungsleitung

- ▶ Karosseriebau (Fördertechnik), Lackiererei, Montage
- Steckverbinder A: Kupplung, M12 × 1, gewinkelt, A-codiert
- Polzahl: 4
- Griffkörper: Kunststoff, TPU, Transluzent
- Überwurfmutter/-schraube: Messing, CuZn, vernickelt
- Betriebsspannungsanzeige: LED, Grün
- Schaltzustandsanzeige: LED, Gelb/Rot
- Steckverbinder B: Stecker, M12 × 1, gerade, A-codiert
- Polzahl: 4
- Griffkörper: Kunststoff, TPU, Schwarz
- Überwurfmutter/-schraube: Messing, CuZn, vernickelt
- Strombelastbarkeit: 4 A
- Leitungsdurchmesser: Ø 4,5 mm
- Leitungslänge: * m
- Leitungsmantel: PUR, Schwarz
- Aderquerschnitt: 4 × 0,34 mm²
- Umgebungstemperatur: -25...+80 °C
- Lagertemperatur: -50...+80 °C
- Schutzart: IP67, IP69K
- Zulassungen: cULus

* Leitungslänge	ID	Weitere Informationen
0,3 m	6625939	www.turck.de/de/products/6625939
0,6 m	6626027	www.turck.de/de/products/6626027
1 m	6626033	www.turck.de/de/products/6626033
1,5 m	6625948	www.turck.de/de/products/6625948
2 m	6626040	www.turck.de/de/products/6626040

Weitere Leitungslängen sind auf Anfrage verfügbar.

WKC4.4T-*-RSC4.4T/TXL

ID diverse

K-ID-00635



Aktuator- und Sensorleitung / PUR
Verbindungsleitung

- ▶ Karosseriebau (Fördertechnik), Lackiererei, Montage
- Steckverbinder A: Kupplung, M12 × 1, gewinkelt, A-codiert
- Polzahl: 4
- Griffkörper: Kunststoff, TPU, Schwarz
- Überwurfmutter/-schraube: Messing, CuZn, vernickelt
- Steckverbinder B: Stecker, M12 × 1, gerade, A-codiert
- Polzahl: 4
- Griffkörper: Kunststoff, TPU, Schwarz
- Überwurfmutter/-schraube: Messing, CuZn, vernickelt
- Bemessungsspannung: 250 V
- Strombelastbarkeit: 4 A
- Leitungsdurchmesser: Ø 4,5 mm
- Leitungslänge: * m
- Leitungsmantel: PUR, Schwarz
- Aderquerschnitt: 4 × 0,34 mm²
- Umgebungstemperatur: -25...+80 °C
- Lagertemperatur: -50...+80 °C
- Schutzart: IP67, IP69K
- Zulassungen: cULus
- Besondere Eigenschaften: Schleppkettentauglich

* Leitungslänge	ID	Weitere Informationen
0,3 m	6625637	www.turck.de/de/products/6625637
0,6 m	6625638	www.turck.de/de/products/6625638
1 m	6625639	www.turck.de/de/products/6625639
1,5 m	6627057	www.turck.de/de/products/6627057
2 m	6625640	www.turck.de/de/products/6625040

Weitere Leitungslängen sind auf Anfrage verfügbar.

RKS4.4T*-RSS4.4T/TXL

ID diverse

K-ID-06001



Aktuator- und Sensorleitung / PUR
Verbindungsleitung

- ▶ Karosseriebau (Fördertechnik), Lackiererei, Montage
- Steckverbinder A: Kupplung, M12 × 1, gerade, A-codiert
- Polzahl: 4
- Griffkörper: Kunststoff, TPU, Schwarz
- Überwurfmutter/-schraube: Messing, CuZn, vernickelt
- Steckverbinder B: Stecker, M12 × 1, gerade, A-codiert
- Polzahl: 4
- Griffkörper: Kunststoff, TPU, Schwarz
- Überwurfmutter/-schraube: Messing, CuZn, vernickelt
- Bemessungsspannung: 250 V
- Strombelastbarkeit: 4 A
- Leitungsdurchmesser: Ø 5,3 mm
- Leitungslänge: * m
- Leitungsmantel: PUR, Schwarz
- Aderquerschnitt: 4 × 0,34 mm²
- Schirmung: Aluminiumfolie, verzinnertes Kupfergeflecht
- Umgebungstemperatur: -25...+80 °C
- Lagertemperatur: -50...+80 °C
- Schutzart: IP67, IP69K
- Zulassungen: cULus
- Besondere Eigenschaften: Geschirmt, Schleppkettentauglich

* Leitungslänge	ID	Weitere Informationen
0,3 m	6626353	www.turck.de/de/products/6626353
0,6 m	6626354	www.turck.de/de/products/6626354
1 m	6626355	www.turck.de/de/products/6626355
1,5 m	6626751	www.turck.de/de/products/6626751
2 m	6626356	www.turck.de/de/products/6626356

Weitere Leitungslängen sind auf Anfrage verfügbar.

RKC4.5T-*/TXL

ID diverse

K-ID-00405



Aktuator- und Sensorleitung / PUR
Anschlussleitung

- ▶ Karosseriebau (Fördertechnik), Lackiererei, Montage
- Steckverbinder A: Kupplung, M12 × 1, gerade, A-codiert
- Polzahl: 5
- Griffkörper: Kunststoff, TPU, Schwarz
- Überwurfmutter/-schraube: Messing, CuZn, vernickelt
- Bemessungsspannung: 60 V
- Strombelastbarkeit: 4 A
- Leitungsdurchmesser: Ø 4,8 mm
- Leitungslänge: * m
- Leitungsmantel: PUR, Schwarz
- Aderquerschnitt: 5 × 0,34 mm²
- Umgebungstemperatur: -25...+80 °C
- Lagertemperatur: -50...+80 °C
- Schutzart: IP67, IP69K
- Zulassungen: cULus
- Besondere Eigenschaften: Schleppkettentauglich

* Leitungslänge	ID	Weitere Informationen
1 m	6627547	www.turck.de/de/products/6627547
1,5 m	6636072	www.turck.de/de/products/6636072
2 m	6625506	www.turck.de/de/products/6625506

Weitere Leitungslängen sind auf Anfrage verfügbar.

WKC4.5T-P7X3.1-*/TXL

ID diverse

K-ID-00407



Aktuator- und Sensorleitung / PUR
Anschlussleitung

- ▶ Karosseriebau (Fördertechnik), Lackiererei, Montage
- Steckverbinder A: Kupplung, M12 × 1, gewinkelt, A-codiert
- Polzahl: 5
- Griffkörper: Kunststoff, TPU, Transluzent
- Überwurfmutter/-schraube: Messing, CuZn, vernickelt
- Betriebsspannungsanzeige: LED, Grün
- Schaltzustandsanzeige: LED, Gelb/Rot
- Strombelastbarkeit: 4 A
- Leitungsdurchmesser: Ø 4,8 mm
- Leitungslänge: * m
- Leitungsmantel: PUR, Schwarz
- Aderquerschnitt: 5 × 0,34 mm²
- Umgebungstemperatur: -25...+80 °C
- Lagertemperatur: -50...+80 °C
- Schutzart: IP67, IP69K
- Zulassungen: cULus
- Besondere Eigenschaften: Schleppkettentauglich

* Leitungslänge	ID	Weitere Informationen
0,3 m	6625851	www.turck.de/de/products/6625851
0,6 m	6633458	www.turck.de/de/products/6633458
1 m	6631964	www.turck.de/de/products/6631964
2 m	6625878	www.turck.de/de/products/6625878

Weitere Leitungslängen sind auf Anfrage verfügbar.

WKC4.5T-*/TXL

ID diverse

K-ID-00406



Aktuator- und Sensorleitung / PUR
Anschlussleitung

- ▶ Karosseriebau (Fördertechnik), Lackiererei, Montage
- Steckverbinder A: Kupplung, M12 × 1, gewinkelt, A-codiert
- Polzahl: 5
- Griffkörper: Kunststoff, TPU, Schwarz
- Überwurfmutter/-schraube: Messing, CuZn, vernickelt
- Bemessungsspannung: 60 V
- Strombelastbarkeit: 4 A
- Leitungsdurchmesser: Ø 4,8 mm
- Leitungslänge: * m
- Leitungsmantel: PUR, Schwarz
- Aderquerschnitt: 5 × 0,34 mm²
- Umgebungstemperatur: -25...+80 °C
- Lagertemperatur: -50...+80 °C
- Schutzart: IP67, IP69K
- Besondere Eigenschaften: Schleppkettentauglich

* Leitungslänge	ID	Weitere Informationen
0,3 m	6636077	www.turck.de/de/products/6636077
1 m	6628515	www.turck.de/de/products/6628515
2 m	6625518	www.turck.de/de/products/6625518

Weitere Leitungslängen sind auf Anfrage verfügbar.

RSC4.5T-*/TXL

ID diverse

K-ID-00590



Aktuator- und Sensorleitung / PUR
Anschlussleitung

- ▶ Karosseriebau (Fördertechnik), Lackiererei, Montage
- Steckverbinder A: Stecker, M12 × 1, gerade, A-codiert
- Polzahl: 5
- Griffkörper: Kunststoff, TPU, Schwarz
- Überwurfmutter/-schraube: Messing, CuZn, vernickelt
- Bemessungsspannung: 60 V
- Strombelastbarkeit: 4 A
- Leitungsdurchmesser: Ø 4,8 mm
- Leitungslänge: * m
- Leitungsmantel: PUR, Schwarz
- Aderquerschnitt: 5 × 0,34 mm²
- Umgebungstemperatur: -25...+80 °C
- Lagertemperatur: -50...+80 °C
- Schutzart: IP67, IP69K
- Zulassungen: cULus
- Besondere Eigenschaften: Schleppkettentauglich

* Leitungslänge	ID	Weitere Informationen
0,3 m	6635897	www.turck.de/de/products/6635897
1 m	6625763	www.turck.de/de/products/6625763
1,5 m	6636063	www.turck.de/de/products/6636063
2 m	6625530	www.turck.de/de/products/6625530

Weitere Leitungslängen sind auf Anfrage verfügbar.

RKC4.5T-*-RSC4.5T/TXL

ID diverse

K-ID-00409



Aktuator- und Sensorleitung / PUR
Verbindungsleitung

- ▶ Karosseriebau (Fördertechnik), Lackiererei, Montage
- Steckverbinder A: Kupplung, M12 × 1, gerade, A-codiert
- Polzahl: 5
- Griffkörper: Kunststoff, TPU, Schwarz
- Überwurfmutter/-schraube: Messing, CuZn, vernickelt
- Steckverbinder B: Stecker, M12 × 1, gerade, A-codiert
- Polzahl: 5
- Griffkörper: Kunststoff, TPU, Schwarz
- Überwurfmutter/-schraube: Messing, CuZn, vernickelt
- Bemessungsspannung: 60 V
- Strombelastbarkeit: 4 A
- Leitungsdurchmesser: Ø 4,8 mm
- Leitungslänge: * m
- Leitungsmantel: PUR, Schwarz
- Aderquerschnitt: 5 × 0,34 mm²
- Umgebungstemperatur: -25...+80 °C
- Lagertemperatur: -50...+80 °C
- Schutzart: IP67, IP69K
- Zulassungen: cULus
- Besondere Eigenschaften: Schleppkettentauglich

* Leitungslänge	ID	Weitere Informationen
0,3 m	6625609	www.turck.de/de/products/6625609
0,6 m	6625610	www.turck.de/de/products/6625610
1 m	6625611	www.turck.de/de/products/6625611
1,5 m	6627074	www.turck.de/de/products/6627074
2 m	6625612	www.turck.de/de/products/6625612

Weitere Leitungslängen sind auf Anfrage verfügbar.

WKC4.5T-P7X3.1-*-RSC4.5T/TXL ID diverse

K-ID-00411



Aktuator- und Sensorleitung / PUR
Verbindungsleitung

- ▶ Karosseriebau (Fördertechnik), Lackiererei, Montage
- Steckverbinder A: Kupplung, M12 × 1, gewinkelt, A-codiert
- Polzahl: 5
- Griffkörper: Kunststoff, TPU, Translucent
- Überwurfmutter/-schraube: Messing, CuZn, vernickelt
- Betriebsspannungsanzeige: LED, Grün
- Schaltzustandsanzeige: LED, Gelb/Rot
- Steckverbinder B: Stecker, M12 × 1, gerade, A-codiert
- Polzahl: 5
- Griffkörper: Kunststoff, TPU, Schwarz
- Überwurfmutter/-schraube: Messing, CuZn, vernickelt
- Strombelastbarkeit: 4 A
- Leitungsdurchmesser: Ø 4,8 mm
- Leitungslänge: * m
- Leitungsmantel: PUR, Schwarz
- Aderquerschnitt: 5 × 0,34 mm²
- Umgebungstemperatur: -25...+80 °C
- Lagertemperatur: -50...+80 °C
- Schutzart: IP67, IP69K
- Zulassungen: cULus

* Leitungslänge	ID	Weitere Informationen
0,3 m	6626132	www.turck.de/de/products/6626132
0,6 m	6631014	www.turck.de/de/products/6631014
1 m	6626099	www.turck.de/de/products/6626099
1,5 m	6631968	www.turck.de/de/products/6631968
2 m	6626150	www.turck.de/de/products/6626150

Weitere Leitungslängen sind auf Anfrage verfügbar.

WKC4.5T-*-RSC4.5T/TXL

ID diverse

K-ID-00410



Aktuator- und Sensorleitung / PUR
Verbindungsleitung

- ▶ Karosseriebau (Fördertechnik), Lackiererei, Montage
- Steckverbinder A: Kupplung, M12 × 1, gewinkelt, A-codiert
- Polzahl: 5
- Griffkörper: Kunststoff, TPU, Schwarz
- Überwurfmutter/-schraube: Messing, CuZn, vernickelt
- Steckverbinder B: Stecker, M12 × 1, gerade, A-codiert
- Polzahl: 5
- Griffkörper: Kunststoff, TPU, Schwarz
- Überwurfmutter/-schraube: Messing, CuZn, vernickelt
- Bemessungsspannung: 60 V
- Strombelastbarkeit: 4 A
- Leitungsdurchmesser: Ø 4,8 mm
- Leitungslänge: * m
- Leitungsmantel: PUR, Schwarz
- Aderquerschnitt: 5 × 0,34 mm²
- Umgebungstemperatur: -25...+80 °C
- Lagertemperatur: -50...+80 °C
- Schutzart: IP67, IP69K
- Zulassungen: cULus
- Besondere Eigenschaften: Schleppkettentauglich

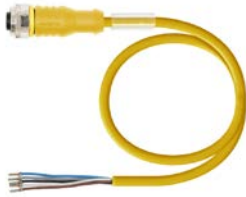
* Leitungslänge	ID	Weitere Informationen
0,3 m	6625641	www.turck.de/de/products/6625641
0,6 m	6625642	www.turck.de/de/products/6625642
1 m	6625643	www.turck.de/de/products/6625643
1,5 m	6631970	www.turck.de/de/products/6631970
2 m	6625644	www.turck.de/de/products/6625644

Weitere Leitungslängen sind auf Anfrage verfügbar.

RKC4.5T-*/TXY3013

ID diverse

K-ID-00408



Aktuator- und Sensorleitung / PUR
Anschlussleitung

- ▶ Karosseriebau (Fördertechnik), Lackiererei, Montage
- Steckverbinder A: Kupplung, M12 × 1, gerade, A-codiert
- Polzahl: 5
- Griffkörper: Kunststoff, TPU, Gelb
- Überwurfmutter/-schraube: Messing, CuZn, vernickelt
- Bemessungsspannung: 60 V
- Strombelastbarkeit: 4 A
- Leitungsdurchmesser: Ø 5,5 mm
- Leitungslänge: * m
- Leitungsmantel: PUR, Gelb
- Aderquerschnitt: 5 × 0,34 mm²
- Umgebungstemperatur: -25...+80 °C
- Lagertemperatur: -50...+80 °C
- Schutzart: IP67, IP69K
- Zulassungen: cULus
- Besondere Eigenschaften: Schleppkettentauglich

* Leitungslänge	ID	Weitere Informationen
1 m	6632065	www.turck.de/de/products/6632065
2 m	6630910	www.turck.de/de/products/6630910

Weitere Leitungslängen sind auf Anfrage verfügbar.

WKC4.5T-*/TXY3013

ID diverse

K-ID-01488



Aktuator- und Sensorleitung / PUR
Anschlussleitung

- ▶ Karosseriebau (Fördertechnik), Lackiererei, Montage
- Steckverbinder A: Kupplung, M12 × 1, gewinkelt, A-codiert
- Polzahl: 5
- Griffkörper: Kunststoff, TPU, Gelb
- Überwurfmutter/-schraube: Messing, CuZn, vernickelt
- Bemessungsspannung: 60 V
- Strombelastbarkeit: 4 A
- Leitungsdurchmesser: Ø 5,5 mm
- Leitungslänge: * m
- Leitungsmantel: PUR, Gelb
- Aderquerschnitt: 5 × 0,34 mm²
- Umgebungstemperatur: -25...+80 °C
- Lagertemperatur: -50...+80 °C
- Schutzart: IP67, IP69K
- Zulassungen: cULus
- Besondere Eigenschaften: Schleppkettentauglich

* Leitungslänge	ID	Weitere Informationen
1 m	6636503	www.turck.de/de/products/6636503
2 m	6630911	www.turck.de/de/products/6630911

Weitere Leitungslängen sind auf Anfrage verfügbar.

RKC4.5T-*-RSC4.5T/TXY3013

ID diverse

K-ID-00412



Aktuator- und Sensorleitung / PUR
Verbindungsleitung

- ▶ Karosseriebau (Fördertechnik), Lackiererei, Montage
- Steckverbinder A: Kupplung, M12 × 1, gerade, A-codiert
- Polzahl: 5
- Griffkörper: Kunststoff, TPU, Gelb
- Überwurfmutter/-schraube: Messing, CuZn, vernickelt
- Steckverbinder B: Stecker, M12 × 1, gerade, A-codiert
- Polzahl: 5
- Griffkörper: Kunststoff, TPU, Gelb
- Überwurfmutter/-schraube: Messing, CuZn, vernickelt
- Bemessungsspannung: 60 V
- Strombelastbarkeit: 4 A
- Leitungsdurchmesser: Ø 5,5 mm
- Leitungslänge: * m
- Leitungsmantel: PUR, Gelb
- Aderquerschnitt: 5 × 0,34 mm²
- Umgebungstemperatur: -25...+80 °C
- Lagertemperatur: -50...+80 °C
- Schutzart: IP67, IP69K
- Zulassungen: cULus
- Besondere Eigenschaften: Schleppkettentauglich

* Leitungslänge	ID	Weitere Informationen
0,3 m	6630933	www.turck.de/de/products/6630933
0,6 m	6630934	www.turck.de/de/products/6630934
1 m	6630935	www.turck.de/de/products/6630935
1,5 m	6630936	www.turck.de/de/products/6630936
2 m	6630914	www.turck.de/de/products/6630914

Weitere Leitungslängen sind auf Anfrage verfügbar.

WKC4.5T-*-RSC4.5T/TXY3013

ID diverse

K-ID-01490



Aktuator- und Sensorleitung / PUR
Verbindungsleitung

- ▶ Karosseriebau (Fördertechnik), Lackiererei, Montage
- Steckverbinder A: Kupplung, M12 × 1, gewinkelt, A-codiert
- Polzahl: 5
- Griffkörper: Kunststoff, TPU, Gelb
- Überwurfmutter/-schraube: Messing, CuZn, vernickelt
- Steckverbinder B: Stecker, M12 × 1, gerade, A-codiert
- Polzahl: 5
- Griffkörper: Kunststoff, TPU, Gelb
- Überwurfmutter/-schraube: Messing, CuZn, vernickelt
- Bemessungsspannung: 60 V
- Strombelastbarkeit: 4 A
- Leitungsdurchmesser: Ø 5,5 mm
- Leitungslänge: * m
- Leitungsmantel: PUR, Gelb
- Aderquerschnitt: 5 × 0,34 mm²
- Umgebungstemperatur: -25...+80 °C
- Lagertemperatur: -50...+80 °C
- Schutzart: IP67, IP69K
- Zulassungen: cULus
- Besondere Eigenschaften: Schleppkettentauglich

* Leitungslänge	ID	Weitere Informationen
0,3 m	6630941	www.turck.de/de/products/6630941
0,6 m	6630942	www.turck.de/de/products/6630942
1 m	6630943	www.turck.de/de/products/6630943
1,5 m	6630944	www.turck.de/de/products/6630944
2 m	6630915	www.turck.de/de/products/6630915

Weitere Leitungslängen sind auf Anfrage verfügbar.

PKG3M-*/TXL

ID diverse

K-ID-01429



Aktuator- und Sensorleitung / PUR
Anschlussleitung

- ▶ Karosseriebau (Fördertechnik), Lackiererei, Montage
- Steckverbinder A: Kupplung, M8 × 1, gerade
- Polzahl: 3
- Griffkörper: Kunststoff, TPU, Schwarz
- Überwurfmutter/-schraube: Messing, CuZn, vernickelt
- Strombelastbarkeit: 4 A
- Leitungsdurchmesser: Ø 4,1 mm
- Leitungslänge: * m
- Leitungsmantel: PUR, Schwarz
- Aderquerschnitt: 3 × 0,34 mm²
- Umgebungstemperatur: -25...+80 °C
- Lagertemperatur: -50...+80 °C
- Schutzart: IP67, IP69K
- Zulassungen: cULus
- Besondere Eigenschaften: Schleppkettentauglich

* Leitungslänge	ID	Weitere Informationen
0,6 m	6627536	www.turck.de/de/products/6627536
1 m	6626745	www.turck.de/de/products/6626745
1,5 m	6628939	www.turck.de/de/products/6628939
2 m	6625550	www.turck.de/de/products/6625550

Weitere Leitungslängen sind auf Anfrage verfügbar.

PKW3M-P7X2-*/TXL

ID diverse

K-ID-01480



Aktuator- und Sensorleitung / PUR
Anschlussleitung

- ▶ Karosseriebau (Fördertechnik), Lackiererei, Montage
- Steckverbinder A: Kupplung, M8 × 1, gewinkelt
- Polzahl: 3
- Griffkörper: Kunststoff, TPU, Translucent
- Überwurfmutter/-schraube: Messing, CuZn, vernickelt
- Betriebsspannungsanzeige: LED, Grün
- Schaltzustandsanzeige: LED, Gelb
- Strombelastbarkeit: 4 A
- Leitungsdurchmesser: Ø 4,1 mm
- Leitungslänge: * m
- Leitungsmantel: PUR, Schwarz
- Aderquerschnitt: 3 × 0,34 mm²
- Umgebungstemperatur: -25...+80 °C
- Lagertemperatur: -50...+80 °C
- Schutzart: IP67, IP69K

* Leitungslänge	ID	Weitere Informationen
0,3 m	6625111	www.turck.de/de/products/6625111
1 m	6626117	www.turck.de/de/products/6626117
1,5 m	6627595	www.turck.de/de/products/6627595
2 m	6626202	www.turck.de/de/products/6626202

Weitere Leitungslängen sind auf Anfrage verfügbar.

PKW3M-*/TXL

ID diverse

K-ID-01479



Aktuator- und Sensorleitung / PUR
Anschlussleitung

- ▶ Karosseriebau (Fördertechnik), Lackiererei, Montage
- Steckverbinder A: Kupplung, M8 × 1, gewinkelt
- Polzahl: 3
- Griffkörper: Kunststoff, TPU, Schwarz
- Überwurfmutter/-schraube: Messing, CuZn, vernickelt
- Strombelastbarkeit: 4 A
- Leitungsdurchmesser: Ø 4,1 mm
- Leitungslänge: * m
- Leitungsmantel: PUR, Schwarz
- Aderquerschnitt: 3 × 0,34 mm²
- Umgebungstemperatur: -25...+80 °C
- Lagertemperatur: -50...+80 °C
- Schutzart: IP67, IP69K
- Zulassungen: cULus
- Besondere Eigenschaften: Schleppkettentauglich

* Leitungslänge	ID	Weitere Informationen
1 m	6626746	www.turck.de/de/products/6626746
1,5 m	6626645	www.turck.de/de/products/6626645
2 m	6625556	www.turck.de/de/products/6625556

Weitere Leitungslängen sind auf Anfrage verfügbar.

PKG3M-*-RSC4T/TXL

ID diverse

K-ID-01483



Aktuator- und Sensorleitung / PUR
Verbindungsleitung

- ▶ Karosseriebau (Fördertechnik), Lackiererei, Montage
- Steckverbinder A: Kupplung, M8 × 1, gerade
- Polzahl: 3
- Griffkörper: Kunststoff, TPU, Schwarz
- Überwurfmutter/-schraube: Messing, CuZn, vernickelt
- Steckverbinder B: Stecker, M12 × 1, gerade, A-codiert
- Polzahl: 3
- Griffkörper: Kunststoff, TPU, Schwarz
- Überwurfmutter/-schraube: Messing, CuZn, vernickelt
- Strombelastbarkeit: 4 A
- Leitungsdurchmesser: Ø 4,1 mm
- Leitungslänge: * m
- Leitungsmantel: PUR, Schwarz
- Aderquerschnitt: 3 × 0,34 mm²
- Umgebungstemperatur: -25...+80 °C
- Lagertemperatur: -50...+80 °C
- Schutzart: IP67, IP69K
- Zulassungen: cULus
- Besondere Eigenschaften: Schleppkettentauglich

* Leitungslänge	ID	Weitere Informationen
0,3 m	6627099	www.turck.de/de/products/6627099
0,6 m	6627103	www.turck.de/de/products/6627103
1 m	6626753	www.turck.de/de/products/6626753
1,5 m	6627119	www.turck.de/de/products/6627119
2 m	6626726	www.turck.de/de/products/6626726

Weitere Leitungslängen sind auf Anfrage verfügbar.

PKW3M-P7X2-*-RSC4T/TXL

ID diverse

K-ID-01485



Aktuator- und Sensorleitung / PUR
Verbindungsleitung

- ▶ Karosseriebau (Fördertechnik), Lackiererei, Montage
- Steckverbinder A: Kupplung, M8 × 1, gewinkelt
- Polzahl: 3
- Griffkörper: Kunststoff, TPU, Transluzent
- Überwurfmutter/-schraube: Messing, CuZn, vernickelt
- Betriebsspannungsanzeige: LED, Grün
- Schaltzustandsanzeige: LED, Gelb
- Steckverbinder B: Stecker, M12 × 1, gerade, A-codiert
- Polzahl: 3
- Griffkörper: Kunststoff, TPU, Schwarz
- Überwurfmutter/-schraube: Messing, CuZn, vernickelt
- Strombelastbarkeit: 4 A
- Leitungsdurchmesser: Ø 4,1 mm
- Leitungslänge: * m
- Leitungsmantel: PUR, Schwarz
- Aderquerschnitt: 3 × 0,34 mm²
- Umgebungstemperatur: -25...+80 °C
- Lagertemperatur: -50...+80 °C
- Schutzart: IP67, IP69K

* Leitungslänge	ID	Weitere Informationen
0,3 m	6626191	www.turck.de/de/products/6626191
0,6 m	6626194	www.turck.de/de/products/6626194
1 m	6626196	www.turck.de/de/products/6626196
1,5 m	6626199	www.turck.de/de/products/6626199
2 m	6626203	www.turck.de/de/products/6626203

Weitere Leitungslängen sind auf Anfrage verfügbar.

PKW3M-*-RSC4T/TXL

ID diverse

K-ID-01484



Aktuator- und Sensorleitung / PUR
Verbindungsleitung

- ▶ Karosseriebau (Fördertechnik), Lackiererei, Montage
- Steckverbinder A: Kupplung, M8 × 1, gewinkelt
- Polzahl: 3
- Griffkörper: Kunststoff, TPU, Schwarz
- Überwurfmutter/-schraube: Messing, CuZn, vernickelt
- Steckverbinder B: Stecker, M12 × 1, gerade, A-codiert
- Polzahl: 3
- Griffkörper: Kunststoff, TPU, Schwarz
- Überwurfmutter/-schraube: Messing, CuZn, vernickelt
- Strombelastbarkeit: 4 A
- Leitungsdurchmesser: Ø 4,1 mm
- Leitungslänge: * m
- Leitungsmantel: PUR, Schwarz
- Aderquerschnitt: 3 × 0,34 mm²
- Umgebungstemperatur: -25...+80 °C
- Lagertemperatur: -50...+80 °C
- Schutzart: IP67, IP69K
- Zulassungen: cULus
- Besondere Eigenschaften: Schleppkettentauglich

* Leitungslänge	ID	Weitere Informationen
0,3 m	6626734	www.turck.de/de/products/6626734
0,6 m	6627104	www.turck.de/de/products/6626104
1 m	6627113	www.turck.de/de/products/6626113
1,5 m	6627608	www.turck.de/de/products/6627608
2 m	6627126	www.turck.de/de/products/6627126

Weitere Leitungslängen sind auf Anfrage verfügbar.

PKG4M-*/TXL

ID diverse

K-ID-01481



Aktuator-, Sensor- und Versorgungsleitung / PUR
Anschlussleitung

- ▶ Karosseriebau (Fördertechnik), Lackiererei, Montage
- Steckverbinder A: Kupplung, M8 × 1, gerade
- Polzahl: 4
- Griffkörper: Kunststoff, TPU, Schwarz
- Überwurfmutter/-schraube: Messing, CuZn, vernickelt
- Strombelastbarkeit: 4 A
- Leitungsdurchmesser: Ø 4,5 mm
- Leitungslänge: * m
- Leitungsmantel: PUR, Schwarz
- Aderquerschnitt: 4 × 0,34 mm²
- Umgebungstemperatur: -25...+80 °C
- Lagertemperatur: -50...+80 °C
- Schutzart: IP67, IP69K
- Zulassungen: cULus
- Besondere Eigenschaften: Schleppkettentauglich

* Leitungslänge	ID	Weitere Informationen
0,3 m	6626098	www.turck.de/de/products/6626098
0,6 m	6634608	www.turck.de/de/products/6634608
1 m	6626654	www.turck.de/de/products/6626654
1,5 m	6627591	www.turck.de/de/products/6627591
2 m	6625553	www.turck.de/de/products/6625553

Weitere Leitungslängen sind auf Anfrage verfügbar.

PKW4M-*/TXL

ID diverse

K-ID-01482



Aktuator-, Sensor- und Versorgungsleitung / PUR
Anschlussleitung

- ▶ Karosseriebau (Fördertechnik), Lackiererei, Montage
- Steckverbinder A: Kupplung, M8 × 1, gewinkelt
- Polzahl: 4
- Griffkörper: Kunststoff, TPU, Schwarz
- Überwurfmutter/-schraube: Messing, CuZn, vernickelt
- Strombelastbarkeit: 4 A
- Leitungsdurchmesser: Ø 4,5 mm
- Leitungslänge: * m
- Leitungsmantel: PUR, Schwarz
- Aderquerschnitt: 4 × 0,34 mm²
- Umgebungstemperatur: -25...+80 °C
- Lagertemperatur: -50...+80 °C
- Schutzart: IP67, IP69K
- Zulassungen: cULus
- Besondere Eigenschaften: Schleppkettentauglich

* Leitungslänge	ID	Weitere Informationen
1 m	6631594	www.turck.de/de/products/6631594
1,5 m	6627673	www.turck.de/de/products/6627673
2 m	6625559	www.turck.de/de/products/6625559

Weitere Leitungslängen sind auf Anfrage verfügbar.

PKG4M-*-RSC4.4T/TXL

ID diverse

K-ID-01486



Aktuator- und Sensorleitung / PUR
Verbindungsleitung

- ▶ Karosseriebau (Fördertechnik), Lackiererei, Montage
- Steckverbinder A: Kupplung, M8 × 1, gerade
- Polzahl: 4
- Griffkörper: Kunststoff, TPU, Schwarz
- Überwurfmutter/-schraube: Messing, CuZn, vernickelt
- Steckverbinder B: Stecker, M12 × 1, gerade, A-codiert
- Polzahl: 4
- Griffkörper: Kunststoff, TPU, Schwarz
- Überwurfmutter/-schraube: Messing, CuZn, vernickelt
- Strombelastbarkeit: 4 A
- Leitungsdurchmesser: Ø 4,5 mm
- Leitungslänge: * m
- Leitungsmantel: PUR, Schwarz
- Aderquerschnitt: 4 × 0,34 mm²
- Umgebungstemperatur: -25...+80 °C
- Lagertemperatur: -50...+80 °C
- Schutzart: IP67, IP69K
- Zulassungen: cULus
- Besondere Eigenschaften: Schleppkettentauglich

* Leitungslänge	ID	Weitere Informationen
0,3 m	6627046	www.turck.de/de/products/6627046
0,6 m	6626647	www.turck.de/de/products/6626647
1 m	6626655	www.turck.de/de/products/6626655
1,5 m	6626658	www.turck.de/de/products/6626658
2 m	6627063	www.turck.de/de/products/6627063

Weitere Leitungslängen sind auf Anfrage verfügbar.

PKW4M-*-RSC4.4T/TXL

ID diverse

K-ID-01487



Aktuator- und Sensorleitung / PUR
Verbindungsleitung

- ▶ Karosseriebau (Fördertechnik), Lackiererei, Montage
- Steckverbinder A: Kupplung, M8 × 1, gewinkelt
- Polzahl: 4
- Griffkörper: Kunststoff, TPU, Schwarz
- Überwurfmutter/-schraube: Messing, CuZn, vernickelt
- Steckverbinder B: Stecker, M12 × 1, gerade, A-codiert
- Polzahl: 4
- Griffkörper: Kunststoff, TPU, Schwarz
- Überwurfmutter/-schraube: Messing, CuZn, vernickelt
- Strombelastbarkeit: 4 A
- Leitungsdurchmesser: Ø 4,5 mm
- Leitungslänge: * m
- Leitungsmantel: PUR, Schwarz
- Aderquerschnitt: 4 × 0,34 mm²
- Umgebungstemperatur: -25...+80 °C
- Lagertemperatur: -50...+80 °C
- Schutzart: IP67, IP69K
- Zulassungen: cULus
- Besondere Eigenschaften: Schleppkettentauglich

* Leitungslänge	ID	Weitere Informationen
0,3 m	6626642	www.turck.de/de/products/6626642
0,6 m	6626648	www.turck.de/de/products/6626648
1 m	6626656	www.turck.de/de/products/6626656
2 m	6626665	www.turck.de/de/products/6627063

Weitere Leitungslängen sind auf Anfrage verfügbar.

Meterware

CABLE4X0.34-XX-PUR-OG-500M/TXO3701

ID 6635682



Schweißfunkenbeständige Aktuator- und Sensorleitung
Meterware

- ▶ Karosseriebau (Kupfer, Lichtwellenleiter)
- Strombelastbarkeit: 4 A
- Leitungsdurchmesser: Ø 5,6 mm
- Leitungslänge: 500 m
- Leitungsmantel: PUR, Orange
- Aderquerschnitt: 4 × 0,34 mm²
- Umgebungstemperatur: -25...+80 °C
- Lagertemperatur: -40...+80 °C
- Besondere Eigenschaften: Schweißfunkenbeständig, Schleppkettentauglich
- Weitere Informationen: www.turck.de/de/products/6635682

CABLE5X0.34-XX-PUR-OG-500M/TXO3701

ID 6635729



Schweißfunkenbeständige Aktuator- und Sensorleitung
Meterware

- ▶ Karosseriebau (Kupfer, Lichtwellenleiter)
- Strombelastbarkeit: 4 A
- Leitungsdurchmesser: Ø 6 mm
- Leitungslänge: 500 m
- Leitungsmantel: PUR, Orange
- Aderquerschnitt: 5 × 0,34 mm²
- Umgebungstemperatur: -25...+80 °C
- Lagertemperatur: -40...+80 °C
- Besondere Eigenschaften: Schweißfunkenbeständig, Schleppkettentauglich
- Weitere Informationen: www.turck.de/de/products/6635729

CABLE5X0.34-XX-PUR-YE-500M/TXY3713

ID 6635757



Aktuator- und Sensorleitung / PUR
Meterware

- ▶ Karosseriebau (Kupfer, Lichtwellenleiter)
- Strombelastbarkeit: 4 A
- Leitungsdurchmesser: Ø 6 mm
- Leitungslänge: 500 m
- Leitungsmantel: PUR, Gelb
- Aderquerschnitt: 5 × 0,34 mm²
- Umgebungstemperatur: -25...+80 °C
- Lagertemperatur: -50...+80 °C
- Besondere Eigenschaften: AIDA, Schweißfunkenbeständig, Schleppkettentauglich
- Weitere Informationen: www.turck.de/de/products/6635757

Leitungen und Flansche – Altbestandsanlagen

RKC4.4T-*/TXO3700

ID diverse



Aktuator- und Sensorleitung / PUR
Anschlussleitung

► Karosseriebau (Kupfer, Lichtwellenleiter) Altbestandsanlagen

■ Steckverbinder A: Kupplung, M12 × 1, gerade, A-codiert

■ Polzahl: 4

■ Griffkörper: Kunststoff, TPU, Schwarz

■ Überwurfmutter/-schraube: Messing, CuZn, vernickelt

■ Bemessungsspannung: 250 V

■ Strombelastbarkeit: 4 A

■ Leitungsdurchmesser: Ø 6,7 mm

■ Leitungslänge: * m

■ Leitungsmantel: PUR, Orange

■ Aderquerschnitt: 4 × 0,34 mm²

■ Umgebungstemperatur: -25...+80 °C

■ Lagertemperatur: -50...+80 °C

■ Schutzart: IP67, IP69K

■ Zulassungen: cULus

■ Besondere Eigenschaften: Schweißfunkenbeständig, Schleppkettentauglich

* Leitungslänge	ID	Weitere Informationen
1 m	6632015	www.turck.de/de/products/6632015
2 m	6632016	www.turck.de/de/products/6632016

Weitere Leitungslängen sind auf Anfrage verfügbar.

WKC4.4T-P7X3.1-*/TXO3700

ID diverse



Aktuator- und Sensorleitung / PUR
Anschlussleitung

- ▶ Karosseriebau (Kupfer, Lichtwellenleiter) Altbestandsanlagen
- Steckverbinder A: Kupplung, M12 × 1, gewinkelt, A-codiert
- Polzahl: 4
- Griffkörper: Kunststoff, TPU, Transluzent
- Überwurfmutter/-schraube: Messing, CuZn, vernickelt
- Betriebsspannungsanzeige: LED, Grün
- Schaltzustandsanzeige: LED, Gelb/Rot
- Strombelastbarkeit: 4 A
- Leitungsdurchmesser: Ø 6,7 mm
- Leitungslänge: * m
- Leitungsmantel: PUR, Orange
- Aderquerschnitt: 4 × 0,34 mm²
- Umgebungstemperatur: -25...+80 °C
- Lagertemperatur: -50...+80 °C
- Schutzart: IP67, IP69K
- Zulassungen: cULus
- Besondere Eigenschaften: Schweißfunkenbeständig, Schleppkettentauglich

* Leitungslänge	ID	Weitere Informationen
0,3 m	6633026	www.turck.de/de/products/6633026
0,6 m	6633027	www.turck.de/de/products/6633027
1 m	6631978	www.turck.de/de/products/6631978
1,5 m	6633028	www.turck.de/de/products/6633028
2 m	6631979	www.turck.de/de/products/6631979

Weitere Leitungslängen sind auf Anfrage verfügbar.

WKC4.4T-*/TXO3700

ID diverse



Aktuator- und Sensorleitung / PUR
Anschlussleitung

- ▶ Karosseriebau (Kupfer, Lichtwellenleiter) Altbestandsanlagen
- Steckverbinder A: Kupplung, M12 × 1, gewinkelt, A-codiert
- Polzahl: 4
- Griffkörper: Kunststoff, TPU, Schwarz
- Überwurfmutter/-schraube: Messing, CuZn, vernickelt
- Bemessungsspannung: 250 V
- Strombelastbarkeit: 4 A
- Leitungsdurchmesser: Ø 6,7 mm
- Leitungslänge: * m
- Leitungsmantel: PUR, Orange
- Aderquerschnitt: 4 × 0,34 mm²
- Umgebungstemperatur: -25...+80 °C
- Lagertemperatur: -50...+80 °C
- Schutzart: IP67, IP69K
- Zulassungen: cULus
- Besondere Eigenschaften: Schweißfunkenbeständig, Schleppkettentauglich

* Leitungslänge	ID	Weitere Informationen
0,3 m	6633016	www.turck.de/de/products/6633016
0,6 m	6633017	www.turck.de/de/products/6633017
1 m	6632021	www.turck.de/de/products/6632021
1,5 m	6633018	www.turck.de/de/products/6633018
2 m	6632022	www.turck.de/de/products/6632022

Weitere Leitungslängen sind auf Anfrage verfügbar.

RSC4.4T-*/TXO3700**ID diverse**

Aktuator- und Sensorleitung / PUR
Anschlussleitung

► Karosseriebau (Kupfer, Lichtwellenleiter) Altbestandsanlagen

- Steckverbinder A: Stecker, M12 × 1, gerade, A-codiert
- Polzahl: 4
- Griffkörper: Kunststoff, TPU, Schwarz
- Überwurfmutter/-schraube: Messing, CuZn, vernickelt
- Bemessungsspannung: 250 V
- Strombelastbarkeit: 4 A
- Leitungsdurchmesser: Ø 6,7 mm
- Leitungslänge: * m
- Leitungsmantel: PUR, Orange
- Aderquerschnitt: 4 × 0,34 mm²
- Umgebungstemperatur: -25...+80 °C
- Lagertemperatur: -50...+80 °C
- Schutzart: IP67, IP69K
- Zulassungen: cULus
- Besondere Eigenschaften: Schweißfunkenbeständig, Schleppkettentauglich

* Leitungslänge	ID	Weitere Informationen
0,3 m	6633481	www.turck.de/de/products/6633481
1 m	6632027	www.turck.de/de/products/6632027
1,5 m	6633449	www.turck.de/de/products/6633449
2 m	6632028	www.turck.de/de/products/6632028

Weitere Leitungslängen sind auf Anfrage verfügbar.

RKC4.4T-P7X3.1-*-RSC4.4T/TXO3700

ID diverse



Aktuator- und Sensorleitung / PUR
Verbindungsleitung

► Karosseriebau (Kupfer, Lichtwellenleiter) Altbestandsanlagen

- Steckverbinder A: Kupplung, M12 × 1, gerade, A-codiert
- Polzahl: 4
- Griffkörper: Kunststoff, TPU, Translucent
- Überwurfmutter/-schraube: Messing, CuZn, vernickelt
- Betriebsspannungsanzeige: LED, Grün
- Schaltzustandsanzeige: LED, Gelb/Rot
- Steckverbinder B: Stecker, M12 × 1, gerade, A-codiert
- Polzahl: 4
- Griffkörper: Kunststoff, TPU, Schwarz
- Überwurfmutter/-schraube: Messing, CuZn, vernickelt
- Strombelastbarkeit: 4 A
- Leitungsdurchmesser: Ø 6,7 mm
- Leitungslänge: * m
- Leitungsmantel: PUR, Orange
- Aderquerschnitt: 4 × 0,34 mm²
- Umgebungstemperatur: -25...+80 °C
- Lagertemperatur: -50...+80 °C
- Schutzart: IP67, IP69K
- Besondere Eigenschaften: Schweißfunkenbeständig, Schleppkettentauglich

* Leitungslänge	ID	Weitere Informationen
0,6 m	6634656	www.turck.de/de/products/6634656
1 m	6636504	www.turck.de/de/products/6636504

Weitere Leitungslängen sind auf Anfrage verfügbar.

RKC4.4T-*-RSC4.4T/TXO3700

ID diverse



Aktuator- und Sensorleitung / PUR
Verbindungsleitung

► Karosseriebau (Kupfer, Lichtwellenleiter) Altbestandsanlagen

- Steckverbinder A: Kupplung, M12 × 1, gerade, A-codiert
- Polzahl: 4
- Griffkörper: Kunststoff, TPU, Schwarz
- Überwurfmutter/-schraube: Messing, CuZn, vernickelt
- Steckverbinder B: Stecker, M12 × 1, gerade, A-codiert
- Polzahl: 4
- Griffkörper: Kunststoff, TPU, Schwarz
- Überwurfmutter/-schraube: Messing, CuZn, vernickelt
- Bemessungsspannung: 250 V
- Strombelastbarkeit: 4 A
- Leitungsdurchmesser: Ø 6,7 mm
- Leitungslänge: * m
- Leitungsmantel: PUR, Orange
- Aderquerschnitt: 4 × 0,34 mm²
- Umgebungstemperatur: -25...+80 °C
- Lagertemperatur: -50...+80 °C
- Schutzart: IP67, IP69K
- Zulassungen: cULus
- Besondere Eigenschaften: Schweißfunkenbeständig, Schleppkettentauglich

* Leitungslänge	ID	Weitere Informationen
0,3 m	6632148	www.turck.de/de/products/6632148
0,6 m	6632149	www.turck.de/de/products/6632149
1 m	6632150	www.turck.de/de/products/6632150
1,5 m	6632151	www.turck.de/de/products/6632151
2 m	6632152	www.turck.de/de/products/6632152

Weitere Leitungslängen sind auf Anfrage verfügbar.

WKC4.4T-P7X3.1-*-RSC4.4T/TXO3700

ID diverse



Aktuator- und Sensorleitung / PUR
Verbindungsleitung

► Karosseriebau (Kupfer, Lichtwellenleiter) Altbestandsanlagen

- Steckverbinder A: Kupplung, M12 × 1, gewinkelt, A-codiert
- Polzahl: 4
- Griffkörper: Kunststoff, TPU, Transluzent
- Überwurfmutter/-schraube: Messing, CuZn, vernickelt
- Betriebsspannungsanzeige: LED, Grün
- Schaltzustandsanzeige: LED, Gelb/Rot
- Steckverbinder B: Stecker, M12 × 1, gerade, A-codiert
- Polzahl: 4
- Griffkörper: Kunststoff, TPU, Schwarz
- Überwurfmutter/-schraube: Messing, CuZn, vernickelt
- Strombelastbarkeit: 4 A
- Leitungsdurchmesser: Ø 6,7 mm
- Leitungslänge: * m
- Leitungsmantel: PUR, Orange
- Aderquerschnitt: 4 × 0,34 mm²
- Umgebungstemperatur: -25...+80 °C
- Lagertemperatur: -50...+80 °C
- Schutzart: IP67, IP69K
- Zulassungen: cULus
- Besondere Eigenschaften: Schweißfunkenbeständig, Schleppkettentauglich

* Leitungslänge	ID	Weitere Informationen
0,3 m	6632256	www.turck.de/de/products/6632256
0,6 m	6632257	www.turck.de/de/products/6632257
1 m	6632258	www.turck.de/de/products/6632258
1,5 m	6632259	www.turck.de/de/products/6632259
2 m	6632260	www.turck.de/de/products/6632260

Weitere Leitungslängen sind auf Anfrage verfügbar.

WKC4.4T-* -RSC4.4T/TXO3700

ID diverse



Aktuator- und Sensorleitung / PUR
Verbindungsleitung

► Karosseriebau (Kupfer, Lichtwellenleiter) Altbestandsanlagen

- Steckverbinder A: Kupplung, M12 × 1, gewinkelt, A-codiert
- Polzahl: 4
- Griffkörper: Kunststoff, TPU, Schwarz
- Überwurfmutter/-schraube: Messing, CuZn, vernickelt
- Steckverbinder B: Stecker, M12 × 1, gerade, A-codiert
- Polzahl: 4
- Griffkörper: Kunststoff, TPU, Schwarz
- Überwurfmutter/-schraube: Messing, CuZn, vernickelt
- Bemessungsspannung: 250 V
- Strombelastbarkeit: 4 A
- Leitungsdurchmesser: Ø 6,7 mm
- Leitungslänge: * m
- Leitungsmantel: PUR, Orange
- Aderquerschnitt: 4 × 0,34 mm²
- Umgebungstemperatur: -25...+80 °C
- Lagertemperatur: -50...+80 °C
- Schutzart: IP67, IP69K
- Zulassungen: cULus
- Besondere Eigenschaften: Schweißfunkenbeständig, Schleppkettentauglich

* Leitungslänge	ID	Weitere Informationen
0,3 m	6632438	www.turck.de/de/products/6632438
0,6 m	6632439	www.turck.de/de/products/6632439
1 m	6632440	www.turck.de/de/products/6632440
1,5 m	6632441	www.turck.de/de/products/6632441
2 m	6632442	www.turck.de/de/products/6632442

Weitere Leitungslängen sind auf Anfrage verfügbar.

RKC4.5T-*/TXO3700

ID diverse



Aktuator- und Sensorleitung / PUR
Anschlussleitung

► Karosseriebau (Kupfer, Lichtwellenleiter) Altbestandsanlagen

- Steckverbinder A: Kupplung, M12 × 1, gerade, A-codiert
- Polzahl: 5
- Griffkörper: Kunststoff, TPU, Schwarz
- Überwurfmutter/-schraube: Messing, CuZn, vernickelt
- Bemessungsspannung: 60 V
- Strombelastbarkeit: 4 A
- Leitungsdurchmesser: Ø 7 mm
- Leitungslänge: * m
- Leitungsmantel: PUR, Orange
- Aderquerschnitt: 5 × 0,34 mm²
- Umgebungstemperatur: -25...+80 °C
- Lagertemperatur: -50...+80 °C
- Schutzart: IP67, IP69K
- Zulassungen: cULus
- Besondere Eigenschaften: Schweißfunkenbeständig, Schleppkettentauglich

* Leitungslänge	ID	Weitere Informationen
0,3 m	6632930	www.turck.de/de/products/6632930
0,6 m	6632931	www.turck.de/de/products/6632931
1 m	6632033	www.turck.de/de/products/6632033
1,5 m	6632932	www.turck.de/de/products/6632932
2 m	6632034	www.turck.de/de/products/6632034

Weitere Leitungslängen sind auf Anfrage verfügbar.

WKC4.5T-P7X3.1-*/TXO3700

ID diverse



Aktuator- und Sensorleitung / PUR

Anschlussleitung

► Karosseriebau (Kupfer, Lichtwellenleiter) Altbestandsanlagen

■ Steckverbinder A: Kupplung, M12 × 1, gewinkelt, A-codiert

■ Polzahl: 5

■ Griffkörper: Kunststoff, TPU, Translucent

■ Überwurfmutter/-schraube: Messing, CuZn, vernickelt

■ Betriebsspannungsanzeige: LED, Grün

■ Schaltzustandsanzeige: LED, Gelb/Rot

■ Strombelastbarkeit: 4 A

■ Leitungsdurchmesser: Ø 7 mm

■ Leitungslänge: * m

■ Leitungsmantel: PUR, Orange

■ Aderquerschnitt: 5 × 0,34 mm²

■ Umgebungstemperatur: -25...+80 °C

■ Lagertemperatur: -50...+80 °C

■ Schutzart: IP67, IP69K

■ Zulassungen: cULus

■ Besondere Eigenschaften: Schweißfunkenbeständig, Schleppkettentauglich

* Leitungslänge	ID	Weitere Informationen
0,3 m	6632948	www.turck.de/de/products/6632948
0,6 m	6632949	www.turck.de/de/products/6632949
1 m	6631984	www.turck.de/de/products/6631984
1,5 m	6632950	www.turck.de/de/products/6632950
2 m	6631985	www.turck.de/de/products/6631985

Weitere Leitungslängen sind auf Anfrage verfügbar.

WKC4.5T-*/TXO3700

ID diverse



Aktuator- und Sensorleitung / PUR
Anschlussleitung

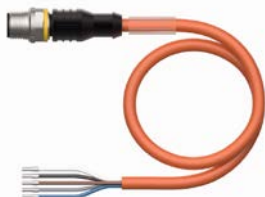
- Karosseriebau (Kupfer, Lichtwellenleiter) Altbestandsanlagen
- Steckverbinder A: Kupplung, M12 × 1, gewinkelt, A-codiert
- Polzahl: 5
- Griffkörper: Kunststoff, TPU, Schwarz
- Überwurfmutter/-schraube: Messing, CuZn, vernickelt
- Bemessungsspannung: 60 V
- Strombelastbarkeit: 4 A
- Leitungsdurchmesser: Ø 7 mm
- Leitungslänge: * m
- Leitungsmantel: PUR, Orange
- Aderquerschnitt: 5 × 0,34 mm²
- Umgebungstemperatur: -25...+80 °C
- Lagertemperatur: -50...+80 °C
- Schutzart: IP67, IP69K
- Zulassungen: cULus
- Besondere Eigenschaften: Schweißfunkenbeständig, Schleppkettentauglich

* Leitungslänge	ID	Weitere Informationen
0,3 m	6632939	www.turck.de/de/products/6632939
0,6 m	6632940	www.turck.de/de/products/6632940
1 m	6632039	www.turck.de/de/products/6632039
1,5 m	6632941	www.turck.de/de/products/6632941
2 m	6632040	www.turck.de/de/products/6632040

Weitere Leitungslängen sind auf Anfrage verfügbar.

RSC4.5T-*/TXO3700

ID diverse



Aktuator- und Sensorleitung / PUR
Anschlussleitung

- Karosseriebau (Kupfer, Lichtwellenleiter) Altbestandsanlagen
- Steckverbinder A: Stecker, M12 × 1, gerade, A-codiert
- Polzahl: 5
- Griffkörper: Kunststoff, TPU, Schwarz
- Überwurfmutter/-schraube: Messing, CuZn, vernickelt
- Bemessungsspannung: 60 V
- Strombelastbarkeit: 4 A
- Leitungsdurchmesser: Ø 7 mm
- Leitungslänge: * m
- Leitungsmantel: PUR, Orange
- Aderquerschnitt: 5 × 0,34 mm²
- Umgebungstemperatur: -25...+80 °C
- Lagertemperatur: -50...+80 °C
- Schutzart: IP67, IP69K
- Zulassungen: cULus
- Besondere Eigenschaften: Schweißfunkenbeständig, Schleppkettentauglich

* Leitungslänge	ID	Weitere Informationen
1 m	6632045	www.turck.de/de/products/6632045
2 m	6632046	www.turck.de/de/products/6632046

Weitere Leitungslängen sind auf Anfrage verfügbar.

RKC4.5T-*-RSC4.5T/TXO3700

ID diverse



Aktuator- und Sensorleitung / PUR
Verbindungsleitung

► Karosseriebau (Kupfer, Lichtwellenleiter) Altbestandsanlagen

- Steckverbinder A: Kupplung, M12 × 1, gerade, A-codiert
- Polzahl: 5
- Griffkörper: Kunststoff, TPU, Schwarz
- Überwurfmutter/-schraube: Messing, CuZn, vernickelt
- Steckverbinder B: Stecker, M12 × 1, gerade, A-codiert
- Polzahl: 5
- Griffkörper: Kunststoff, TPU, Schwarz
- Überwurfmutter/-schraube: Messing, CuZn, vernickelt
- Bemessungsspannung: 60 V
- Strombelastbarkeit: 4 A
- Leitungsdurchmesser: Ø 7 mm
- Leitungslänge: * m
- Leitungsmantel: PUR, Orange
- Aderquerschnitt: 5 × 0,34 mm²
- Umgebungstemperatur: -25...+80 °C
- Lagertemperatur: -50...+80 °C
- Schutzart: IP67, IP69K
- Zulassungen: cULus
- Besondere Eigenschaften: Schweißfunkenbeständig, Schleppkettentauglich

* Leitungslänge	ID	Weitere Informationen
0,3 m	6632051	www.turck.de/de/products/6632051
0,6 m	6632052	www.turck.de/de/products/6632052
1 m	6632053	www.turck.de/de/products/6632053
1,5 m	6632054	www.turck.de/de/products/6632054
2 m	6632055	www.turck.de/de/products/6632055

Weitere Leitungslängen sind auf Anfrage verfügbar.

WKC4.5T-P7X3.1-*-RSC4.5T/TXO3700

ID diverse



Aktuator- und Sensorleitung / PUR
Verbindungsleitung

- ▶ Karosseriebau (Kupfer, Lichtwellenleiter) Altbestandsanlagen
- Steckverbinder A: Kupplung, M12 × 1, gewinkelt, A-codiert
- Polzahl: 5
- Griffkörper: Kunststoff, TPU, Transluzent
- Überwurfmutter/-schraube: Messing, CuZn, vernickelt
- Betriebsspannungsanzeige: LED, Grün
- Schaltzustandsanzeige: LED, Gelb/Rot
- Steckverbinder B: Stecker, M12 × 1, gerade, A-codiert
- Polzahl: 5
- Griffkörper: Kunststoff, TPU, Schwarz
- Überwurfmutter/-schraube: Messing, CuZn, vernickelt
- Strombelastbarkeit: 4 A
- Leitungsdurchmesser: Ø 7 mm
- Leitungslänge: * m
- Leitungsmantel: PUR, Orange
- Aderquerschnitt: 5 × 0,34 mm²
- Umgebungstemperatur: -25...+80 °C
- Lagertemperatur: -50...+80 °C
- Schutzart: IP67, IP69K
- Zulassungen: cULus
- Besondere Eigenschaften: Schweißfunkenbeständig, Schleppkettentauglich

* Leitungslänge	ID	Weitere Informationen
0,3 m	6631990	www.turck.de/de/products/6631990
0,6 m	6631991	www.turck.de/de/products/6631991
1 m	6631992	www.turck.de/de/products/6631992
1,5 m	6631993	www.turck.de/de/products/6631993
2 m	6631994	www.turck.de/de/products/6631994

Weitere Leitungslängen sind auf Anfrage verfügbar.

WKC4.5T-*-RSC4.5T/TXO3700

ID diverse



Aktuator- und Sensorleitung / PUR
Verbindungsleitung

► Karosseriebau (Kupfer, Lichtwellenleiter) Altbestandsanlagen

- Steckverbinder A: Kupplung, M12 × 1, gewinkelt, A-codiert
- Polzahl: 5
- Griffkörper: Kunststoff, TPU, Schwarz
- Überwurfmutter/-schraube: Messing, CuZn, vernickelt
- Steckverbinder B: Stecker, M12 × 1, gerade, A-codiert
- Polzahl: 5
- Griffkörper: Kunststoff, TPU, Schwarz
- Überwurfmutter/-schraube: Messing, CuZn, vernickelt
- Bemessungsspannung: 60 V
- Strombelastbarkeit: 4 A
- Leitungsdurchmesser: Ø 7 mm
- Leitungslänge: * m
- Leitungsmantel: PUR, Orange
- Aderquerschnitt: 5 × 0,34 mm²
- Umgebungstemperatur: -25...+80 °C
- Lagertemperatur: -50...+80 °C
- Schutzart: IP67, IP69K
- Zulassungen: cULus
- Besondere Eigenschaften: Schweißfunkenbeständig, Schleppkettentauglich

* Leitungslänge	ID	Weitere Informationen
0,3 m	6632058	www.turck.de/de/products/6632058
0,6 m	6632059	www.turck.de/de/products/6632059
1 m	6632060	www.turck.de/de/products/6632060
1,5 m	6632061	www.turck.de/de/products/6632061
2 m	6632062	www.turck.de/de/products/6632062

Weitere Leitungslängen sind auf Anfrage verfügbar.

RKC4.5T-*/TXY6713

ID diverse



Aktuator- und Sensorleitung / PUR
Anschlussleitung

- ▶ Karosseriebau (Kupfer, Lichtwellenleiter) Altbestandsanlagen
- Steckverbinder A: Kupplung, M12 × 1, gerade, A-codiert
- Polzahl: 5
- Griffkörper: Kunststoff, TPU, Gelb
- Überwurfmutter/-schraube: Messing, CuZn, vernickelt
- Bemessungsspannung: 60 V
- Strombelastbarkeit: 4 A
- Leitungsdurchmesser: Ø 7 mm
- Leitungslänge: * m
- Leitungsmantel: PUR, Gelb
- Aderquerschnitt: 5 × 0,34 mm²
- Umgebungstemperatur: -25...+80 °C
- Lagertemperatur: -50...+80 °C
- Schutzart: IP67, IP69K
- Zulassungen: cULus
- Besondere Eigenschaften: AIDA, Schweißfunkenbeständig, Schleppkettentauglich

* Leitungslänge	ID	Weitere Informationen
0,3 m	6632981	www.turck.de/de/products/6632981
0,6 m	6632982	www.turck.de/de/products/6632982
1 m	6632075	www.turck.de/de/products/6632075
1,5 m	6632983	www.turck.de/de/products/6632983
2 m	6632076	www.turck.de/de/products/6632076

Weitere Leitungslängen sind auf Anfrage verfügbar.

WKC4.5T-*/TXY6713

ID diverse



Aktuator- und Sensorleitung / PUR
Anschlussleitung

- ▶ Karosseriebau (Kupfer, Lichtwellenleiter) Altbestandsanlagen
- Steckverbinder A: Kupplung, M12 × 1, gewinkelt, A-codiert
- Polzahl: 5
- Griffkörper: Kunststoff, TPU, Gelb
- Überwurfmutter/-schraube: Messing, CuZn, vernickelt
- Bemessungsspannung: 60 V
- Strombelastbarkeit: 4 A
- Leitungsdurchmesser: Ø 7 mm
- Leitungslänge: * m
- Leitungsmantel: PUR, Gelb
- Aderquerschnitt: 5 × 0,34 mm²
- Umgebungstemperatur: -25...+80 °C
- Lagertemperatur: -50...+80 °C
- Schutzart: IP67, IP69K
- Zulassungen: cULus
- Besondere Eigenschaften: AIDA, Schweißfunkenbeständig, Schleppkettentauglich

* Leitungslänge	ID	Weitere Informationen
1 m	6635341	www.turck.de/de/products/6635341
1,5 m	6635342	www.turck.de/de/products/6635342
2 m	6635343	www.turck.de/de/products/6635343

Weitere Leitungslängen sind auf Anfrage verfügbar.

RKC4.5T-*-RSC4.5T/TXY6713

ID diverse



Aktuator- und Sensorleitung / PUR
Verbindungsleitung

- ▶ Karosseriebau (Kupfer, Lichtwellenleiter) Altbestandsanlagen
- Steckverbinder A: Kupplung, M12 × 1, gerade, A-codiert
- Polzahl: 5
- Griffkörper: Kunststoff, TPU, Gelb
- Überwurfmutter/-schraube: Messing, CuZn, vernickelt
- Steckverbinder B: Stecker, M12 × 1, gerade, A-codiert
- Polzahl: 5
- Griffkörper: Kunststoff, TPU, Gelb
- Überwurfmutter/-schraube: Messing, CuZn, vernickelt
- Bemessungsspannung: 60 V
- Strombelastbarkeit: 4 A
- Leitungsdurchmesser: Ø 7 mm
- Leitungslänge: * m
- Leitungsmantel: PUR, Gelb
- Aderquerschnitt: 5 × 0,34 mm²
- Umgebungstemperatur: -25...+80 °C
- Lagertemperatur: -50...+80 °C
- Schutzart: IP67, IP69K
- Zulassungen: cULus
- Besondere Eigenschaften: AIDA, Schweißfunkenbeständig, Schleppkettentauglich

* Leitungslänge	ID	Weitere Informationen
0,3 m	6632081	www.turck.de/de/products/6632081
0,6 m	6632082	www.turck.de/de/products/6632082
1 m	6632083	www.turck.de/de/products/6632083
1,5 m	6632084	www.turck.de/de/products/6632084
2 m	6632085	www.turck.de/de/products/6632085

Weitere Leitungslängen sind auf Anfrage verfügbar.

WKC4.5T-*-RSC4.5T/TXY6713

ID diverse



Aktuator- und Sensorleitung / PUR
Verbindungsleitung

- ▶ Karosseriebau (Kupfer, Lichtwellenleiter) Altbestandsanlagen
- Steckverbinder A: Kupplung, M12 × 1, gewinkelt, A-codiert
- Polzahl: 5
- Griffkörper: Kunststoff, TPU, Gelb
- Überwurfmutter/-schraube: Messing, CuZn, vernickelt
- Steckverbinder B: Stecker, M12 × 1, gerade, A-codiert
- Polzahl: 5
- Griffkörper: Kunststoff, TPU, Gelb
- Überwurfmutter/-schraube: Messing, CuZn, vernickelt
- Bemessungsspannung: 60 V
- Strombelastbarkeit: 4 A
- Leitungsdurchmesser: Ø 7 mm
- Leitungslänge: * m
- Leitungsmantel: PUR, Gelb
- Aderquerschnitt: 5 × 0,34 mm²
- Umgebungstemperatur: -25...+80 °C
- Lagertemperatur: -50...+80 °C
- Schutzart: IP67, IP69K
- Zulassungen: cULus
- Besondere Eigenschaften: AIDA, Schweißfunkenbeständig, Schleppkettentauglich

* Leitungslänge	ID	Weitere Informationen
1 m	6635850	www.turck.de/de/products/6635850
2 m	6635851	www.turck.de/de/products/6635851

Weitere Leitungslängen sind auf Anfrage verfügbar.

PKG3M-*/TXO

ID diverse



Aktuator- und Sensorleitung / PUR
Anschlussleitung

- ▶ Karosseriebau (Kupfer, Lichtwellenleiter) Altbestandsanlagen
- Steckverbinder A: Kupplung, M8 × 1, gerade
- Polzahl: 3
- Griffkörper: Kunststoff, TPU, Schwarz
- Überwurfmutter/-schraube: Messing, CuZn, vernickelt
- Strombelastbarkeit: 4 A
- Leitungsdurchmesser: Ø 4,1 mm
- Leitungslänge: * m
- Leitungsmantel: PUR, Orange
- Aderquerschnitt: 3 × 0,34 mm²
- Umgebungstemperatur: -25...+80 °C
- Lagertemperatur: -50...+80 °C
- Schutzart: IP67, IP69K
- Zulassungen: cULus
- Besondere Eigenschaften: Schleppkettentauglich

* Leitungslänge	ID	Weitere Informationen
1 m	6635843	www.turck.de/de/products/6635843
2 m	6627877	www.turck.de/de/products/6627877

Weitere Leitungslängen sind auf Anfrage verfügbar.

PKW3M-P7X2-*/TXO

ID diverse



Aktuator- und Sensorleitung / PUR
Anschlussleitung

- ▶ Karosseriebau (Kupfer, Lichtwellenleiter) Altbestandsanlagen
- Steckverbinder A: Kupplung, M8 × 1, gewinkelt
- Polzahl: 3
- Griffkörper: Kunststoff, TPU, Transluzent
- Überwurfmutter/-schraube: Messing, CuZn, vernickelt
- Betriebsspannungsanzeige: LED, Grün
- Schaltzustandsanzeige: LED, Gelb
- Strombelastbarkeit: 4 A
- Leitungsdurchmesser: Ø 4,1 mm
- Leitungslänge: * m
- Leitungsmantel: PUR, Orange
- Aderquerschnitt: 3 × 0,34 mm²
- Umgebungstemperatur: -25...+80 °C
- Lagertemperatur: -50...+80 °C
- Schutzart: IP67, IP69K
- Zulassungen: cULus
- Besondere Eigenschaften: Schleppkettentauglich

* Leitungslänge	ID	Weitere Informationen
1 m	6635846	www.turck.de/de/products/6635846
2 m	6634061	www.turck.de/de/products/6634061

Weitere Leitungslängen sind auf Anfrage verfügbar.

PKW3M-*/TXO

ID diverse



Aktuator- und Sensorleitung / PUR
Anschlussleitung

- ▶ Karosseriebau (Kupfer, Lichtwellenleiter) Altbestandsanlagen
- Steckverbinder A: Kupplung, M8 × 1, gewinkelt
- Polzahl: 3
- Griffkörper: Kunststoff, TPU, Schwarz
- Überwurfmutter/-schraube: Messing, CuZn, vernickelt
- Strombelastbarkeit: 4 A
- Leitungsdurchmesser: Ø 4,1 mm
- Leitungslänge: * m
- Leitungsmantel: PUR, Orange
- Aderquerschnitt: 3 × 0,34 mm²
- Umgebungstemperatur: -25...+80 °C
- Lagertemperatur: -50...+80 °C
- Schutzart: IP67, IP69K
- Zulassungen: cULus
- Besondere Eigenschaften: Schleppkettentauglich

* Leitungslänge	ID	Weitere Informationen
1 m	6635845	www.turck.de/de/products/6635845
2 m	6630007	www.turck.de/de/products/6630007

Weitere Leitungslängen sind auf Anfrage verfügbar.

PKG3M-*-RSC4T/TXO

ID diverse



Aktuator- und Sensorleitung / PUR
Verbindungsleitung

- ▶ Karosseriebau (Kupfer, Lichtwellenleiter) Altbestandsanlagen
- Steckverbinder A: Kupplung, M8 × 1, gerade
- Polzahl: 3
- Griffkörper: Kunststoff, TPU, Schwarz
- Überwurfmutter/-schraube: Messing, CuZn, vernickelt
- Steckverbinder B: Stecker, M12 × 1, gerade, A-codiert
- Polzahl: 3
- Griffkörper: Kunststoff, TPU, Schwarz
- Überwurfmutter/-schraube: Messing, CuZn, vernickelt
- Strombelastbarkeit: 4 A
- Leitungsdurchmesser: Ø 4,1 mm
- Leitungslänge: * m
- Leitungsmantel: PUR, Orange
- Aderquerschnitt: 3 × 0,34 mm²
- Umgebungstemperatur: -25...+80 °C
- Lagertemperatur: -50...+80 °C
- Schutzart: IP67, IP69K
- Zulassungen: cULus
- Besondere Eigenschaften: Schleppkettentauglich

* Leitungslänge	ID	Weitere Informationen
1 m	6635842	www.turck.de/de/products/6635842
2 m	6631350	www.turck.de/de/products/6631350

Weitere Leitungslängen sind auf Anfrage verfügbar.

PKW3M-P7X2-*-RSC4T/TXO

ID diverse



Aktuator- und Sensorleitung / PUR

Verbindungsleitung

► Karosseriebau (Kupfer, Lichtwellenleiter) Altbestandsanlagen

- Steckverbinder A: Kupplung, M8 × 1, gewinkelt
- Polzahl: 3
- Griffkörper: Kunststoff, TPU, Transluzent
- Überwurfmutter/-schraube: Messing, CuZn, vernickelt
- Betriebsspannungsanzeige: LED, Grün
- Schaltzustandsanzeige: LED, Gelb
- Steckverbinder B: Stecker, M12 × 1, gerade, A-codiert
- Polzahl: 3
- Griffkörper: Kunststoff, TPU, Schwarz
- Überwurfmutter/-schraube: Messing, CuZn, vernickelt
- Strombelastbarkeit: 4 A
- Leitungsdurchmesser: Ø 4,1 mm
- Leitungslänge: * m
- Leitungsmantel: PUR, Orange
- Aderquerschnitt: 3 × 0,34 mm²
- Umgebungstemperatur: -25...+80 °C
- Lagertemperatur: -50...+80 °C
- Schutzart: IP67, IP69K

* Leitungslänge	ID	Weitere Informationen
1 m	6627179	www.turck.de/de/products/6627179
2 m	6634063	www.turck.de/de/products/6634063

Weitere Leitungslängen sind auf Anfrage verfügbar.

PKW3M-*-RSC4T/TXO

ID diverse



Aktuator- und Sensorleitung / PUR
Verbindungsleitung

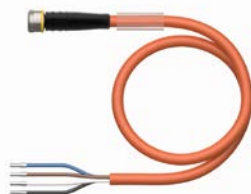
- ▶ Karosseriebau (Kupfer, Lichtwellenleiter) Altbestandsanlagen
- Steckverbinder A: Kupplung, M8 × 1, gewinkelt
- Polzahl: 3
- Griffkörper: Kunststoff, TPU, Schwarz
- Überwurfmutter/-schraube: Messing, CuZn, vernickelt
- Steckverbinder B: Stecker, M12 × 1, gerade, A-codiert
- Polzahl: 3
- Griffkörper: Kunststoff, TPU, Schwarz
- Überwurfmutter/-schraube: Messing, CuZn, vernickelt
- Strombelastbarkeit: 4 A
- Leitungsdurchmesser: Ø 4,1 mm
- Leitungslänge: * m
- Leitungsmantel: PUR, Orange
- Aderquerschnitt: 3 × 0,34 mm²
- Umgebungstemperatur: -25...+80 °C
- Lagertemperatur: -50...+80 °C
- Schutzart: IP67, IP69K
- Zulassungen: cULus
- Besondere Eigenschaften: Schleppkettentauglich

* Leitungslänge	ID	Weitere Informationen
1 m	6635844	www.turck.de/de/products/6635844
1,5 m	6635385	www.turck.de/de/products/6635385
2 m	6634062	www.turck.de/de/products/6634062

Weitere Leitungslängen sind auf Anfrage verfügbar.

PKG4M-*-TXO

ID diverse



Aktuator- und Sensorleitung / PUR
Anschlussleitung

- ▶ Karosseriebau (Kupfer, Lichtwellenleiter) Altbestandsanlagen
- Steckverbinder A: Kupplung, M8 × 1, gerade
- Polzahl: 4
- Griffkörper: Kunststoff, TPU, Schwarz
- Überwurfmutter/-schraube: Messing, CuZn, vernickelt
- Strombelastbarkeit: 4 A
- Leitungsdurchmesser: Ø 4,5 mm
- Leitungslänge: * m
- Leitungsmantel: PUR, Orange
- Aderquerschnitt: 4 × 0,34 mm²
- Umgebungstemperatur: -25...+80 °C
- Lagertemperatur: -50...+80 °C
- Schutzart: IP67, IP69K
- Zulassungen: cULus
- Besondere Eigenschaften: Schleppkettentauglich

* Leitungslänge	ID	Weitere Informationen
0,3 m	6628309	www.turck.de/de/products/6628309
1 m	6629262	www.turck.de/de/products/6629262
2 m	6628895	www.turck.de/de/products/6628895

Weitere Leitungslängen sind auf Anfrage verfügbar.

PKW4M-*/TXO

ID diverse



Aktuator- und Sensorleitung / PUR
Anschlussleitung

- ▶ Karosseriebau (Kupfer, Lichtwellenleiter) Altbestandsanlagen
- Steckverbinder A: Kupplung, M8 × 1, gewinkelt
- Polzahl: 4
- Griffkörper: Kunststoff, TPU, Schwarz
- Überwurfmutter/-schraube: Messing, CuZn, vernickelt
- Strombelastbarkeit: 4 A
- Leitungsdurchmesser: Ø 4,5 mm
- Leitungslänge: * m
- Leitungsmantel: PUR, Orange
- Aderquerschnitt: 4 × 0,34 mm²
- Umgebungstemperatur: -25...+80 °C
- Lagertemperatur: -50...+80 °C
- Schutzart: IP67, IP69K
- Zulassungen: cULus
- Besondere Eigenschaften: Schleppkettentauglich

* Leitungslänge	ID	Weitere Informationen
1 m	6635848	www.turck.de/de/products/6635848
2 m	6630024	www.turck.de/de/products/6630024

Weitere Leitungslängen sind auf Anfrage verfügbar.

PKG4M-*-RSC4.4T/TXO

ID diverse



Aktuator- und Sensorleitung / PUR
Verbindungsleitung

- ▶ Karosseriebau (Kupfer, Lichtwellenleiter) Altbestandsanlagen
- Steckverbinder A: Kupplung, M8 × 1, gerade
- Polzahl: 4
- Griffkörper: Kunststoff, TPU, Schwarz
- Überwurfmutter/-schraube: Messing, CuZn, vernickelt
- Steckverbinder B: Stecker, M12 × 1, gerade, A-codiert
- Polzahl: 4
- Griffkörper: Kunststoff, TPU, Schwarz
- Überwurfmutter/-schraube: Messing, CuZn, vernickelt
- Strombelastbarkeit: 4 A
- Leitungsdurchmesser: Ø 4,5 mm
- Leitungslänge: * m
- Leitungsmantel: PUR, Orange
- Aderquerschnitt: 4 × 0,34 mm²
- Umgebungstemperatur: -25...+80 °C
- Lagertemperatur: -50...+80 °C
- Schutzart: IP67, IP69K
- Zulassungen: cULus
- Besondere Eigenschaften: Schleppkettentauglich

* Leitungslänge	ID	Weitere Informationen
0,3 m	6634655	www.turck.de/de/products/6634655
1 m	6629059	www.turck.de/de/products/6629059
1,5 m	6633466	www.turck.de/de/products/6633466
2 m	6633170	www.turck.de/de/products/6633170

Weitere Leitungslängen sind auf Anfrage verfügbar.

PKW4M-*-RSC4.4T/TXO

ID diverse



Aktuator- und Sensorleitung / PUR
Verbindungsleitung

- ▶ Karosseriebau (Kupfer, Lichtwellenleiter) Altbestandsanlagen
- Steckverbinder A: Kupplung, M8 × 1, gewinkelt
- Polzahl: 4
- Griffkörper: Kunststoff, TPU, Schwarz
- Überwurfmutter/-schraube: Messing, CuZn, vernickelt
- Steckverbinder B: Stecker, M12 × 1, gerade, A-codiert
- Polzahl: 4
- Griffkörper: Kunststoff, TPU, Schwarz
- Überwurfmutter/-schraube: Messing, CuZn, vernickelt
- Strombelastbarkeit: 4 A
- Leitungsdurchmesser: Ø 4,5 mm
- Leitungslänge: * m
- Leitungsmantel: PUR, Orange
- Aderquerschnitt: 4 × 0,34 mm²
- Umgebungstemperatur: -25...+80 °C
- Lagertemperatur: -50...+80 °C
- Schutzart: IP67, IP69K
- Zulassungen: cULus
- Besondere Eigenschaften: Schleppkettentauglich

* Leitungslänge	ID	Weitere Informationen
1 m	6629058	www.turck.de/de/products/6629058
2 m	6634064	www.turck.de/de/products/6634064

Weitere Leitungslängen sind auf Anfrage verfügbar.

Meterware – Altbestandsanlagen

CABLE4X0.34-XX-PUR-OG-500M/TXO3700

ID 6633067



Aktuator- und Sensorleitung / PUR
Meterware

- ▶ Karosseriebau (Kupfer, Lichtwellenleiter) Altbestandsanlagen
- Strombelastbarkeit: 4 A
- Leitungsdurchmesser: Ø 6,7 mm
- Leitungslänge: 500 m
- Leitungsmantel: PUR, Orange
- Aderquerschnitt: 4 × 0,34 mm²
- Umgebungstemperatur: -25...+80 °C
- Lagertemperatur: -50...+80 °C
- Besondere Eigenschaften: Schweißfunkenbeständig, Schleppkettentauglich
- Weitere Informationen: www.turck.de/de/products/6633067

CABLE5X0.34-XX-PUR-OG-500M/TXO3700

ID 6633004



Aktuator- und Sensorleitung / PUR
Meterware

- ▶ Karosseriebau (Kupfer, Lichtwellenleiter) Altbestandsanlagen
- Strombelastbarkeit: 4 A
- Leitungsdurchmesser: Ø 7 mm
- Leitungslänge: 500 m
- Leitungsmantel: PUR, Orange
- Aderquerschnitt: 5 × 0,34 mm²
- Umgebungstemperatur: -25...+80 °C
- Lagertemperatur: -50...+80 °C
- Besondere Eigenschaften: Schweißfunkenbeständig, Schleppkettentauglich
- Weitere Informationen: www.turck.de/de/products/6633004

CABLE5X0.34-XX-PUR-YE-500M/TXY6713

ID 6632999



Aktuator- und Sensorleitung / PUR
Meterware

- ▶ Karosseriebau (Kupfer, Lichtwellenleiter) Altbestandsanlagen
- Strombelastbarkeit: 4 A
- Leitungsdurchmesser: Ø 7 mm
- Leitungslänge: 500 m
- Leitungsmantel: PUR, Gelb
- Aderquerschnitt: 5 × 0,34 mm²
- Umgebungstemperatur: -25...+80 °C
- Lagertemperatur: -50...+80 °C
- Besondere Eigenschaften: AIDA, Schweißfunkenbeständig, Schleppkettentauglich
- Weitere Informationen: www.turck.de/de/products/6632999

Verteiler

VB2-FSM5-2FKM4.4/S2087

ID 6930563

K-ID-01499



Zweifachverteiler

Y-Verteiler ohne Leitung, Stecker M12 × 1 - 2 × Kupplung M12 × 1

► Karosseriebau (Kupfer, Lichtwellenleiter, Fördertechnik), Lackiererei, Montage

- Steckverbinder A: Stecker, M12 × 1
- Polzahl: 5/4
- Steckverbinder B: 2 × Kupplung, M12 × 1
- Griffkörper: Kunststoff, TPU, Schwarz
- Überwurfmutter/-schraube: Messing, vernickelt
- Bemessungsspannung: 60 V
- Strombelastbarkeit: 4 A
- Umgebungstemperatur: -30...+90 °C
- Schutzart: IP67
- Weitere Informationen: www.turck.de/de/products/6930563

Zubehör

VS-M12-BK

ID 6936055

K-ID-01502



M12 × 1 Verschlussstopfen

► Karosseriebau (Kupfer, Lichtwellenleiter, Fördertechnik), Lackiererei, Montage

- Weitere Informationen: www.turck.de/de/products/6936055

SC-M12/3GD

ID 6900390

K-ID-05544



Sicherheitsclip

► Karosseriebau (Kupfer, Lichtwellenleiter, Fördertechnik), Lackiererei, Montage

- Gehäusewerkstoff: Kunststoff, PA
- Umgebungstemperatur: -25...+90 °C
- Weitere Informationen: www.turck.de/de/products/6900390

SCHUTZSTOPFEN ISK-M8

ID 6936046

K-ID-01503



M8 × 1 Verschlussstopfen

► Karosseriebau (Kupfer, Lichtwellenleiter, Fördertechnik), Lackiererei, Montage

- Weitere Informationen: www.turck.de/de/products/6936046

Turck-Niederlassungen – Kontaktdaten

Deutschland	Hans Turck GmbH & Co. KG Witzlebenstraße 7, 45472 Mülheim an der Ruhr www.turck.de
Australien	Turck Australia Pty Ltd Building 4, 19-25 Duerdin Street, Notting Hill, 3168 Victoria www.turck.com.au
Belgien	TURCK MULTIPROX Lion d'Orweg 12, B-9300 Aalst www.multiprox.be
Brasilien	Turck do Brasil Automação Ltda. Rua Anjo Custódio Nr. 42, Jardim Anália Franco, CEP 03358-040 São Paulo www.turck.com.br
China	Turck (Tianjin) Sensor Co. Ltd. 18,4th Xinghuazhi Road, Xiqing Economic Development Area, 300381 Tianjin www.turck.com.cn
Frankreich	TURCK BANNER S.A.S. 11 rue de Courtalin Bat C, Magny Le Hongre, F-77703 MARNE LA VALLEE Cedex 4 www.turckbanner.fr
Großbritannien	TURCK BANNER LIMITED Blenheim House, Hurricane Way, GB-SS11 8YT Wickford, Essex www.turckbanner.co.uk
Indien	TURCK India Automation Pvt. Ltd. 401-403 Aurum Avenue, Survey. No 109 /4, Near Cummins Complex, Baner-Balewadi Link Rd., 411045 Pune - Maharashtra www.turck.co.in
Italien	TURCK BANNER S.R.L. Via San Domenico 5, IT-20008 Bareggio (MI) www.turckbanner.it
Japan	TURCK Japan Corporation ISM Akihabara 1F, 1-24-2, Taito, Taito-ku, 110-0016 Tokyo www.turck.jp
Kanada	Turck Canada Inc. 140 Duffield Drive, CDN-Markham, Ontario L6G 1B5 www.turck.ca
Korea	Turck Korea Co, Ltd. A605, 43, Iljik-ro, Gwangmyeong-si 14353 Gyeonggi-do www.turck.kr
Malaysia	Turck Banner Malaysia Sdn Bhd Unit A-23A-08, Tower A, Pinnacle Petaling Jaya, Jalan Utara C, 46200 Petaling Jaya Selangor www.turckbanner.my

Mexiko	Turck Comercial, S. de RL de CV Blvd. Campestre No. 100, Parque Industrial SERVER, C.P. 25350 Arteaga, Coahuila www.turck.com.mx
Niederlande	Turck B. V. Ruiterlaan 7, NL-8019 BN Zwolle www.turck.nl
Österreich	Turck GmbH Graumanngasse 7/A5-1, A-1150 Wien www.turck.at
Polen	TURCK sp.z.o.o. Wroclawska 115, PL-45-836 Opole www.turck.pl
Rumänien	Turck Automation Romania SRL Str. Siriului nr. 6-8, Sector 1, RO-014354 Bucuresti www.turck.ro
Schweden	Turck AB Fabriksstråket 9, 433 76 Jonsered www.turck.se
Singapur	TURCK BANNER Singapore Pte. Ltd. 25 International Business Park, #04-75/77 (West Wing) German Centre, 609916 Singapore www.turckbanner.sg
Südafrika	Turck Banner (Pty) Ltd Boeing Road East, Bedfordview, ZA-2007 Johannesburg www.turckbanner.co.za
Tschechien	TURCK s.r.o. Na Brne 2065, CZ-500 06 Hradec Králové www.turck.cz
Türkei	Turck Otomasyon Ticaret Limited Sirketi Inönü mah. Kayisdagi c., Yesil Konak Evleri No: 178, A Blok D:4, 34755 Kadiköy/ Istanbul www.turck.com.tr
Ungarn	TURCK Hungary kft. Árpád fejedelem útja 26-28., Óbuda Gate, 2. em., H-1023 Budapest www.turck.hu
USA	Turck Inc. 3000 Campus Drive, USA-MN 55441 Minneapolis www.turck.us

TURCK

Over 30 subsidiaries and
60 representations worldwide!

100048402 | 2023/10



www.turck.com