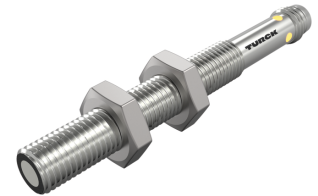
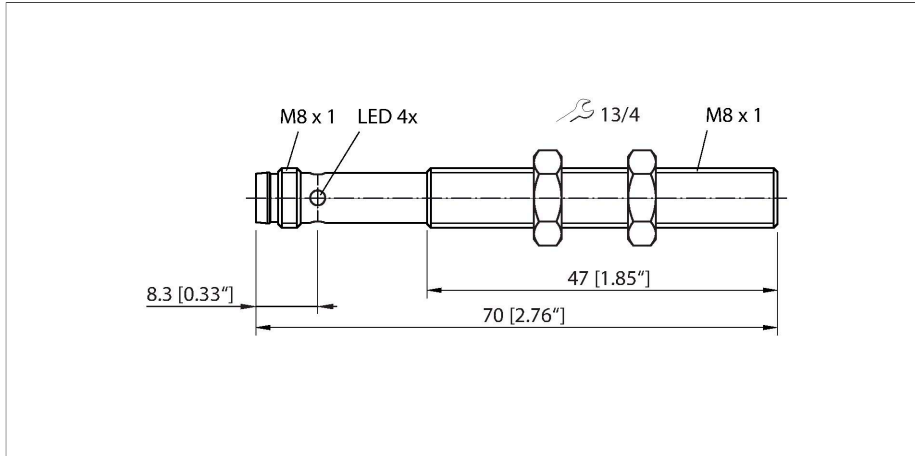


# RU10U-M08-UP8X-V1141

## 超声波传感器 – 直反式传感器



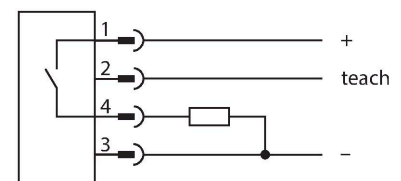
### 技术数据

型号	RU10U-M08-UP8X-V1141
货号	100003157
<b>超声数据</b>	
功能	接近开关
检测距离	20...100 mm
分辨率	0.2 mm
最小检测范围	5 mm
超声波频率	484 kHz
温度漂移	≤ 0.2 终值的%/K
移动速度	≤ 1 m/s
通过速度	≤ 1 m/s
<b>电气数据</b>	
工作电压 <sub>U<sub>B</sub></sub>	15...30 VDC
空载电流	≤ 50 mA
负载	≤ 1000 Ω
漏电流	≤ 0.1 mA
典型响应时间	< 50 ms
正常延迟	≤ 300 ms
通信协议	IO-Link
输出性能	常开/常闭触点, PNP
1路输出	开关量输出或IO-LINK模式
开关频率	≤ 20 Hz
磁滞	≤ 5 mm
I <sub>0</sub> 时的压降	≤ 2.5 V
短路保护	是
反极性保护	是
设置选项	远程示教

### 特点

- 超声波传感器光滑检测面
- 密封的圆柱形外壳M08
- 通过M8 × 1公头接插件连接
- 通过接线可调节编程范围
- 盲区：2 cm
- 有效距离：10 cm
- 分辨率：0.2 mm
- 声波锥角：±9°
- 1x 开关量输出，PNP
- 可示教设置
- 常开/常闭可编程
- IO-Link

### 接线图



### 功能原理

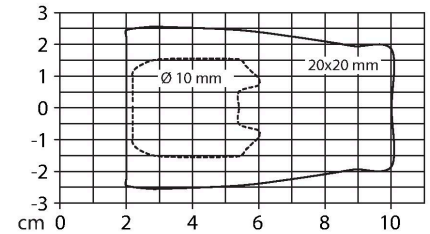
超声波传感器通过超声波无接触、无磨损地捕获大量对象。物体是否透明、是金属或非金属、液体、固体还是粉状均不会影响它的工作。对环境适应力极强，类似喷雾、灰尘、或下雨均很难影响到它的工作。声波锥角指示传感器的检测范围。遵照EN 60947-5-2标准，使用各种尺寸（20 x 20 mm、100 x 100 mm）的二次目标和直径为27 mm的圆杆。

## 技术数据

IO-Link	
IO-Link	
IO-Link特性	V 1.1
IO-Link 端口类型	Class A
通讯模式	COM 2 (38.4 kBaud)
处理数据宽度	16 bit
测量值信息	15 bit
开关点信息	1 bit
框架类型	2.2
最短循环时间	2 ms
功能引脚4	IO-Link
最大线缆长度	20 m
配置文件支持	智能传感器配置文件/Smart Sensor Profile
包含在SIDI GSDML中	是
机械数据	
设计	螺纹, M08
尺寸	Ø 8 x 70 mm
外壳材料	金属, CuZn, 镀镍
声波转换器材料	塑料, PU环氧树脂
电气连接	接插件, M8 x 1, 4线
工作温度	0...+50 °C
储藏温度	0...+50 °C
耐压等级	0.5...5 bar
防护等级	IP67
开关状态指示	LED指示灯, 黄色
测试/认证	
MTTF	103 年 符合SN 29500 (Ed.99) 40 °C认证
符合EN ISO / IEC认证	EN 60947-5-2
冲击测试	30 g, 11 ms/10...55 Hz, 1.0 mm冲击/振动, 符合EN 60947-5-2标准
认证	CE认证 cULus

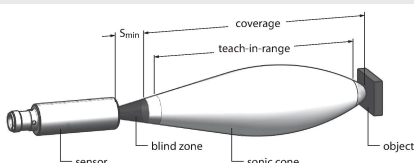
重要事项：由于反射特性和几何形状存在差异，其他目标的检测范围可能与标准目标有所不同。

## 声波锥



## 安装说明

### 安装说明/描述



### 设置开关点

超声波传感器具有一路带有可示教开关点的开关输出。黄色LED指示传感器是否在示教窗口中检测到物体。

示教一个开关点。开关点必须在检测范围内。此操作模式下，背景是被抑制的。

### 示教

- 将物体置于所需开关点

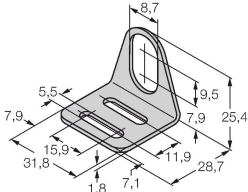
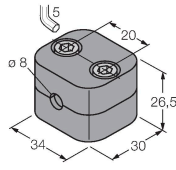
- 将针脚2与Ub桥接2-7秒  
成功示教后，黄色LED会以2 Hz的频率闪烁，  
传感器自动以正常工作模式运行。

### LED指示灯响应

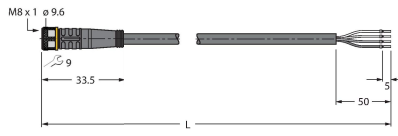

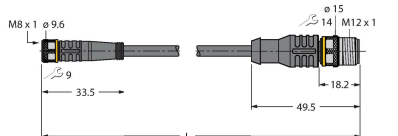
在正常工作模式下，黄色LED会指示传感器开关状态。

- 黄灯：对象在开关范围内
- 熄灭：对象在探测范围外，或信号丢失

## 附件

MW08	6945008	BSS-08	6901322
	用于圆柱螺纹传感器的安装托架；材料：不锈钢 A2 1.4301 (AISI 304)		用于平滑圆柱型和圆柱螺纹传感器的安装夹具；材料：PP

## 附件

尺寸图	型号	货号	
	PKG4M-2/TEL	6625061	连接线缆，M8母头接插件，直式4针，线缆长度2 m，护套材质PVC，黑色；cULus认证
	PKW4M-2/TEL	6625067	连接线缆，M8母头接插件，弯式4针，线缆长度2 m，护套材质PVC，黑色；cULus认证
	PKG4M-2-RSC4.4T/TXL	6627063	延长线缆，直式4针M8母头接插件转直式4针M12公头接插件，线缆长度2 m，护套材质PUR，黑色；cULus认证

## 附件

尺寸图	型号	货号	
	TBEN-S2-4IOL	6814024	紧凑型多协议 I/O 模块，4 路 IO-Link Master 1.1，A 类，4 个通用 PNP 数字通道 0.5 A

尺寸图



型号

USB-2-IOL-0002

货号

6825482

IO, 链路主设备, 具有集成USB端口