

TW902-928-L50-12.5-P-M-B40-900PCS

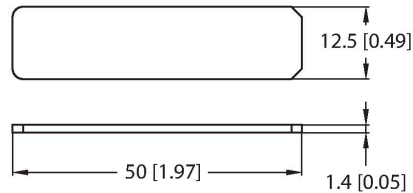
UHF标签

特点

- EEPROM，内存大小为40字节
- TID序列号6字节
- 可直接安装在金属表面

功能原理

UHF读写头在一个传输区域内的传输距离由读写头和载码体共同决定。这里提到的读写距离，仅是在实验室条件下测量出的标准值。由于工件的公差，安装条件，周围环境和材料影响（特别是金属），检测距离可能有所偏离。因此在真实运行条件下的应用测试是不可缺少的（特别是移动读写）！



技术数据

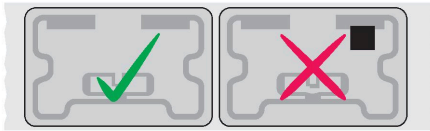
型号	TW902-928-L50-12.5-P-M-B40-900PCS
货号	100004166
标记产品	Smart贴牌, 不干胶
数据传输	交互的电磁场
技术	UHF RFID
使用区域(UHF)	FCC (902...928 MHz)
读取范围	2 m (2W ERP)
针对金属的读取范围	3 m (2W ERP)
存储形式	EEPROM
芯片	Impinj Monza R6-P
存储容量	40 字节
功能	读/写
用户存储容量	4 字节
EPC 存储	16 字节
读操作次数	无限
写操作次数	10 ⁵
标准读数时间	2 ms/字节
标准写入时间	3 ms/字节
无线通讯与协议标准	ISO 18000-63 EPCglobal Gen 2
读/写访问期间的温度	-40...+85 °C
温度超出检测范围	-40...+85 °C
设计	智能标签
外壳长度	50 mm
外壳宽度	12.5 mm
外壳高度	1.35 mm
防护等级	IP68

技术数据

包装数量

1

安装说明/描述



一般描述

在安装数据载体时，仅在贴紧它们之前将它们从滚筒上取下。清除将用于粘合的表面上所有污垢，并让其干燥。液体、油、脂肪和其他物质会降低粘合剂的效力。如果可能，在室温(20–25 °C)下粘贴数据载体。

有缺陷的数据载体由黑点来表示。请勿使用此数据载体。

交付时，明显有缺陷的数据载体的数量加入所交付的智能标签的总数中。