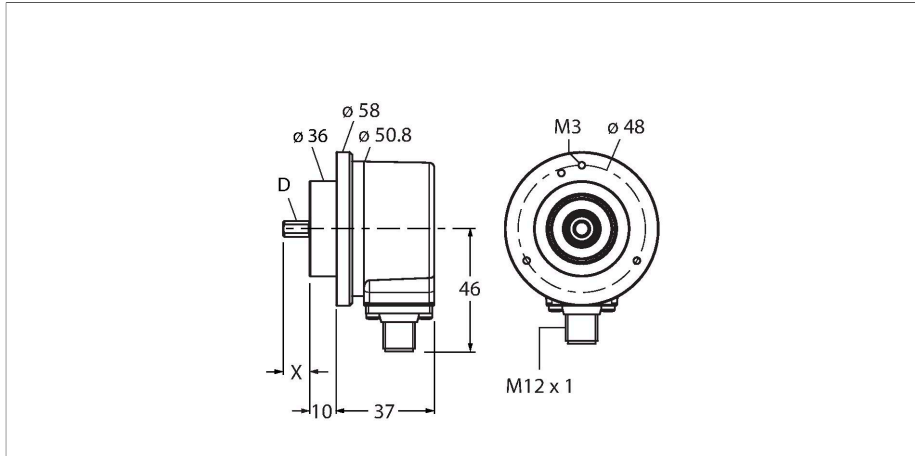


# REI-10S12C-2B2048-H1181

## 增量型编码器

### 工业线



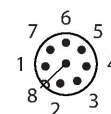
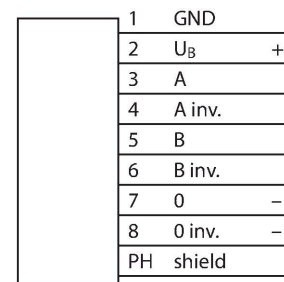
#### 技术数据

型号	REI-10S12C-2B2048-H1181
货号	100010238
测量原理	光电式
<b>常用数据</b>	
最大	6000 rpm
转动惯量	$1.8 \times 10^{-6} \text{ kgm}^2$
起始扭矩	< 0.05 Nm
输出类型	增量型
分辨率, 增量型	2048 ppr
<b>电气数据</b>	
工作电压	10...30 VDC
空载电流	100 mA
输出电流	≤ 30 mA
短路保护	是
断路/反极性保护	是
最大脉冲频率	300 kHz
信号高电平	最小 $U_B - 1 \text{ V}$
信号低电平	最大 0.5 V
输出性能	推挽/HTL, 带反相信号
<b>机械数据</b>	
设计	轴型
法兰类型	夹紧法兰
法兰直径	Ø 58 mm
轴型	轴型
轴径D [mm]	12
波长L[mm]	20

#### 特点

- 夹紧法兰, Ø 58 mm
- 实心轴, Ø 12 mm × 20 mm
- 光学测量原理
- 轴材质: 不锈钢
- 防护等级IP67 ( 外壳和轴端 )
- -40...+85 °C
- 最大6000 rpm ( 持续工作3000 rpm )
- 10...30 VDC
- 推挽/HTL ( 带反相信号 )
- 最大脉冲频率300 kHz
- M12 × 1公头, 8针
- 每转脉冲数为2048

#### 接线图



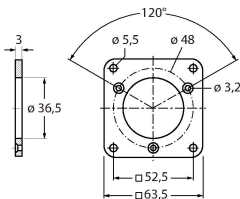
## 技术数据

轴材质	不锈钢
外壳材料	镀锌膜
电气连接	接插件, M12 × 1
	8-针
轴轴向负载能力	50 N
轴径向负载能力	100 N
<b>环境条件</b>	
工作温度	-40...+85 °C
抗震动性(EN 60068-2-6)	300 m/s <sup>2</sup> , 10...2000 Hz
抗冲击性(EN 60068-2-27)	3000 m/s <sup>2</sup> , 6 ms
防护等级	IP67
防护等级 (轴型 / 轴套)	IP67

## 附件

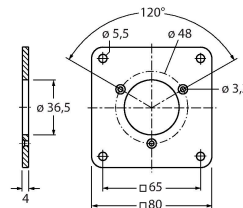
RFA-2 1544631

63,5mm ( 3mm厚 ) 方型铝制, 夹紧法兰, 轴型编码器



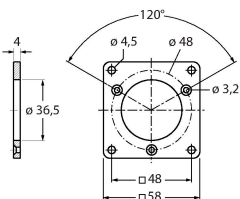
RFA-13 1544642

80 mm ( 4 mm厚 ) 方型铝制, 夹紧法兰, 轴型编码器



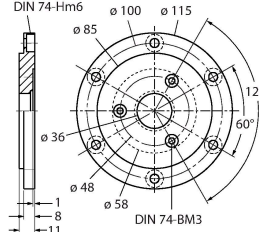
RFA-1 1544630

58 mm ( 4 mm厚 ) 方型铝制, 夹紧法兰, 轴型编码器



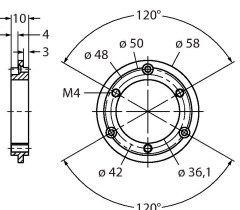
RFA-4 1544633

Euro 法兰, 铝制, 轴型编码器, Ø 115 mm; 安装孔分度圆直径100mm, 58mm 夹紧法兰



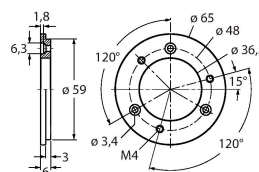
RFA-6 1544635

铝制法兰, 轴型夹紧法兰, Ø 58 mm; 适配夹紧法兰, 同步法兰

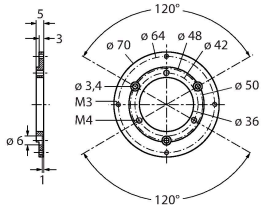


RFA-7 1544636

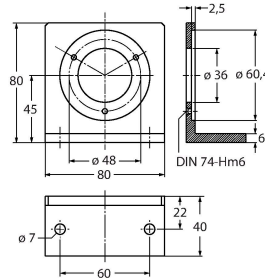
铝制轴型法兰, Ø 65 mm; Ø 65 mm 法兰适合安装孔分度圆直径48mm



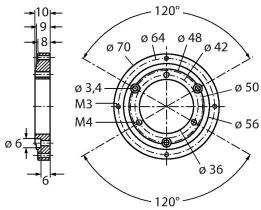
**RFA-8** 1544637  
 铝制法兰，轴型夹紧法兰，Ø 70 mm；  
 厚4 mm，适配Ø 70 mm法兰



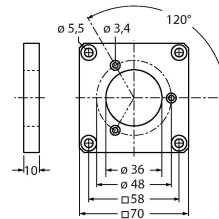
**RFA-9** 1544638  
 Ø 58 mm轴型铝制夹紧法兰



**RFA-11** 1544640  
 铝制法兰，轴型夹紧法兰，Ø 70 mm；  
 厚10 mm，适配Ø 70 mm法兰



**RFA-12** 1544641  
 70 mm (10 mm厚) 方型铝制，夹紧  
 法兰，轴型编码器



## 附件

尺寸图	型号	货号	
	RKC8T-2/TXL	6625142	线缆连接，孔头 M12、直角；8 针， 线缆长度：2 m；护套材质: PUR, 黑色； cULus 认证；其他线路长度应可订货，详 情参看see <a href="http://www.turck.com">www.turck.com</a>
	WKC8T-2/TXL	6625145	连接线缆，M12母头接插件，弯角，8 针，线缆长度：2 m，护套材质：PUR， 黑色；cULus认证；其他电缆长度和可 订货数量请参阅 <a href="http://www.turck.com">www.turck.com</a>