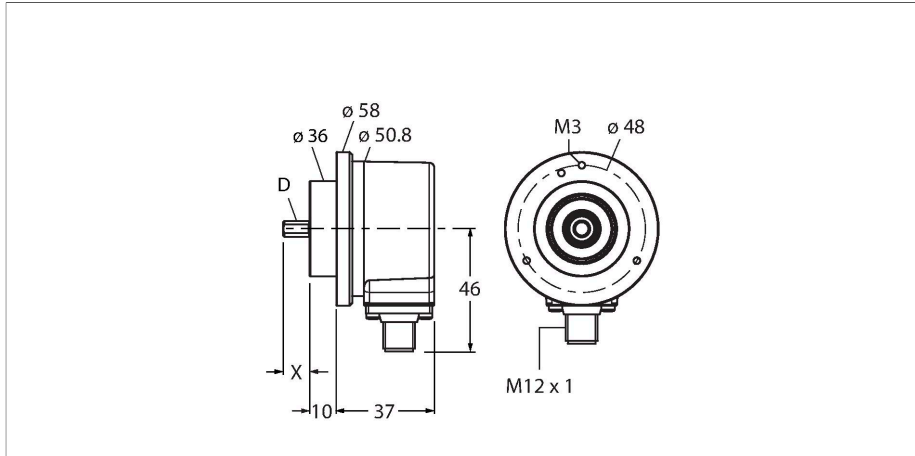


REI-10S12C-4B4096-H1181

增量型编码器

工业线



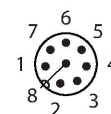
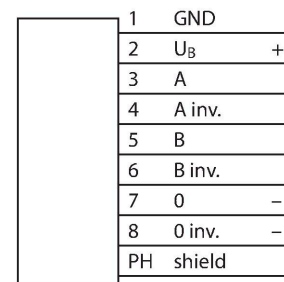
技术数据

| | |
|-------------|------------------------------------|
| 型号 | REI-10S12C-4B4096-H1181 |
| 货号 | 100010277 |
| 测量原理 | 光电式 |
| 常用数据 | |
| 最大 | 6000 rpm |
| 转动惯量 | $1.8 \times 10^{-6} \text{ kgm}^2$ |
| 起始扭矩 | < 0.05 Nm |
| 输出类型 | 增量型 |
| 分辨率, 增量型 | 4096 ppr |
| 电气数据 | |
| 工作电压 | 5...30 VDC |
| 空载电流 | 90 mA |
| 输出电流 | ≤ 20 mA |
| 短路保护 | 是 |
| 断路/反极性保护 | 是 |
| 最大脉冲频率 | 300 kHz |
| 信号高电平 | 最小 2.5 V |
| 信号低电平 | 最大 0.5 V |
| 输出性能 | RS422/TTL, 带反相信号 |
| 机械数据 | |
| 设计 | 轴型 |
| 法兰类型 | 夹紧法兰 |
| 法兰直径 | Ø 58 mm |
| 轴型 | 轴型 |
| 轴径D [mm] | 12 |
| 波长L[mm] | 20 |

特点

- 夹紧法兰, Ø 58 mm
- 实心轴, Ø 12 mm × 20 mm
- 光学测量原理
- 轴材质: 不锈钢
- 防护等级IP67 (外壳和轴端)
- -40...+85 °C
- 最大6000 rpm (持续工作3000 rpm)
- 5...30 VDC
- RS422/TTL, 带反相信号
- 最大脉冲频率300 kHz
- M12 × 1公头, 8针
- 每转脉冲数为4096

接线图



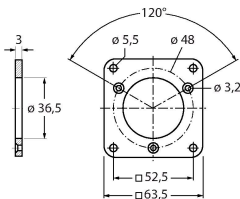
技术数据

| | |
|---------------------|-------------------------------------|
| 轴材质 | 不锈钢 |
| 外壳材料 | 镀锌膜 |
| 电气连接 | 接插件, M12 × 1 |
| | 8-针 |
| 轴轴向负载能力 | 50 N |
| 轴径向负载能力 | 100 N |
| 环境条件 | |
| 工作温度 | -40...+85 °C |
| 抗震动性(EN 60068-2-6) | 300 m/s ² , 10...2000 Hz |
| 抗冲击性(EN 60068-2-27) | 3000 m/s ² , 6 ms |
| 防护等级 | IP67 |
| 防护等级 (轴型 / 轴套) | IP67 |

附件

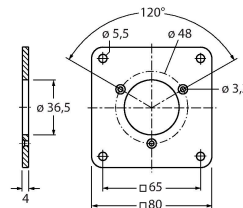
RFA-2 1544631

63,5mm (3mm厚) 方型铝制, 夹紧法兰, 轴型编码器



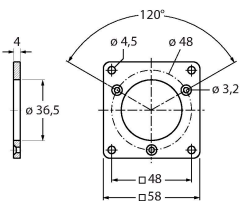
RFA-13 1544642

80 mm (4 mm厚) 方型铝制, 夹紧法兰, 轴型编码器



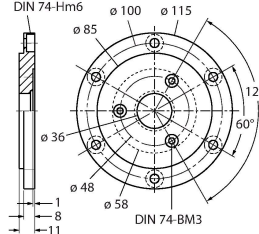
RFA-1 1544630

58 mm (4 mm厚) 方型铝制, 夹紧法兰, 轴型编码器



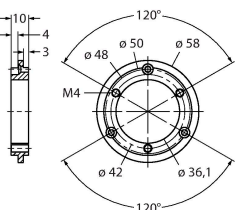
RFA-4 1544633

Euro 法兰, 铝制, 轴型编码器, Ø 115 mm; 安装孔分度圆直径100mm, 58mm 夹紧法兰



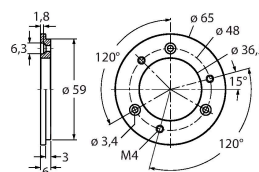
RFA-6 1544635

铝制法兰, 轴型夹紧法兰, Ø 58 mm; 适配夹紧法兰, 同步法兰

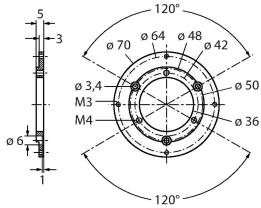


RFA-7 1544636

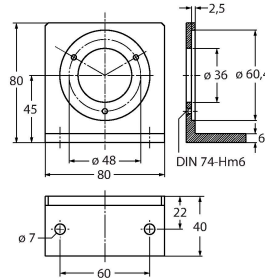
铝制轴型法兰, Ø 65 mm; Ø 65 mm 法兰适合安装孔分度圆直径48mm



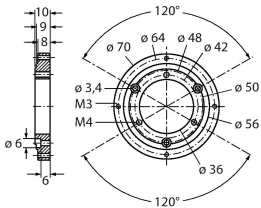
RFA-8 1544637
 铝制法兰，轴型夹紧法兰，Ø 70 mm；
 厚4 mm，适配Ø 70 mm法兰



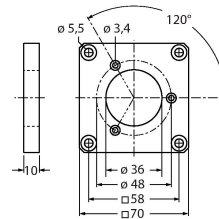
RFA-9 1544638
 Ø 58 mm轴型铝制夹紧法兰



RFA-11 1544640
 铝制法兰，轴型夹紧法兰，Ø 70 mm；
 厚10 mm，适配Ø 70 mm法兰



RFA-12 1544641
 70 mm (10 mm厚) 方型铝制，夹紧
 法兰，轴型编码器



附件

| 尺寸图 | 型号 | 货号 | |
|-----|-------------|---------|--|
| | RKC8T-2/TXL | 6625142 | 线缆连接，孔头 M12、直角；8 针， 线缆长度：2 m；护套材质: PUR, 黑色； cULus 认证；其他线路长度应可订货，详 情参看see www.turck.com |
| | WKC8T-2/TXL | 6625145 | 连接线缆，M12母头接插件，弯角，8 针，线缆长度：2 m，护套材质：PUR， 黑色；cULus认证；其他电缆长度和可 订货数量请参阅 www.turck.com |