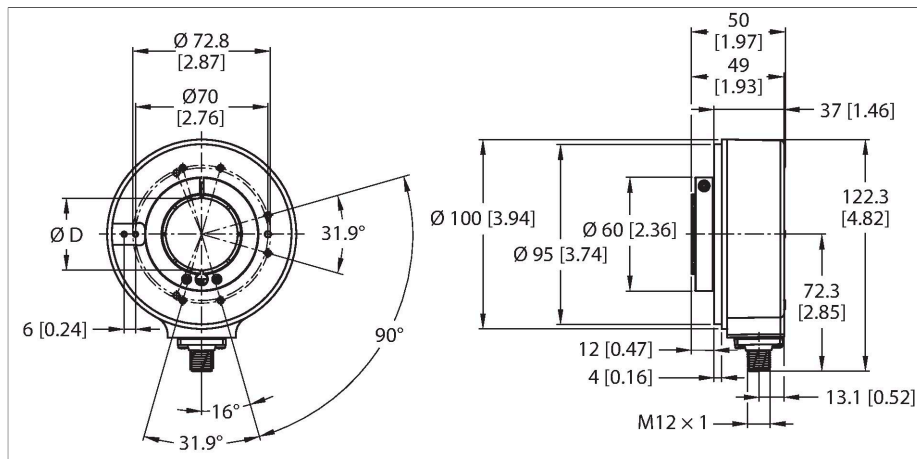


REI-43H38S-2B1000-H1181

增量型编码器

工业线



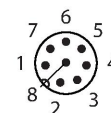
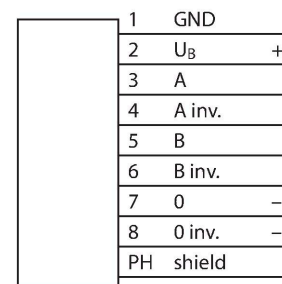
特点

- 不带安装元件的法兰， \varnothing 100 mm
- 空心轴， \varnothing 38 mm
- 光学测量原理
- 轴材质：不锈钢
- 防护等级IP65（外壳和轴端）
- -40...+80 °C
- 最大6000rpm（60 °C 时：2500 rpm）
- 10...30 VDC
- 推挽/HTL（带反相信号）
- 最大脉冲频率300 kHz
- M12 × 1公头，8针
- 每转脉冲数为1000

技术数据

型号	REI-43H38S-2B1000-H1181
货号	100011435
测量原理	光电式
常用数据	
最大	6000 rpm
转动惯量	220 × 10 ⁻⁶ kgm ²
起始扭矩	< 0.2 Nm
输出类型	增量型
分辨率，增量型	1000 ppr
电气数据	
工作电压	10...30 VDC
空载电流	100 mA
输出电流	≤ 30 mA
短路保护	是
断路/反极性保护	是
最大脉冲频率	300 kHz
信号高电平	最小 U _B - 3 V
信号低电平	最大2.5 V
输出性能	推挽/HTL，带反相信号
机械数据	
设计	轴套
法兰类型	不带安装支架
法兰直径	\varnothing 100 mm
轴型	轴套
轴径D [mm]	38
轴材质	不锈钢

接线图



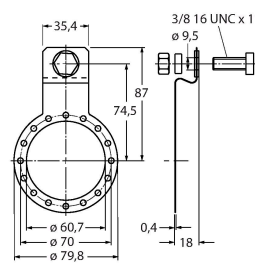
技术数据

外壳材料	镀锌膜
电气连接	接插件, M12 × 1
	8-针
环境条件	
工作温度	-40...+80 °C
抗震动性(EN 60068-2-6)	10 g (100 m/s ²), 10...2000 Hz
抗冲击性(EN 60068-2-27)	200 g (2000 m/s ²), 6 ms
防护等级	IP65
防护等级 (轴型 / 轴套)	IP65

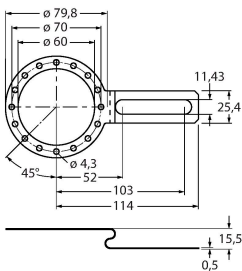
附件

RSA-7	1544808	嵌入件, 外径38 mm, 内径12 mm
RSA-11	1545469	嵌入件, 外径38 mm, 内径16 mm

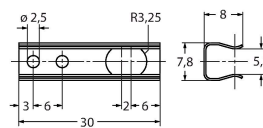
RSA-10	1545465	嵌入件, 外径38 mm, 内径25 mm
RME-5	1544616	带短弹性安装臂的轴套型编码器, 安装孔分度圆直径149 mm, 适用轴向窜动较大的场合



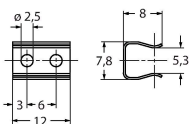
RME-6	1544617	带长臂安装支架的轴套型编码器, 安装孔分度圆直径104...206 mm, 适合安装点在较宽的分度圆直径上
-------	---------	---



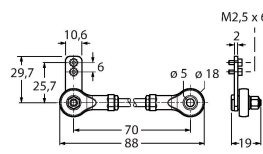
RME-10	1544621	用于空心轴编码器的不锈钢安装元件, 节圆直径110 mm, 用于轴向跳动较大的场合
--------	---------	---



RME-11	1544622	用于空心轴编码器的不锈钢安装元件, 节圆直径76 mm, 适合安装空间有限的场合
--------	---------	--



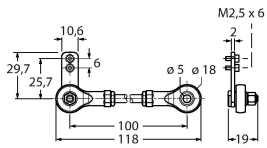
RME-15	1544626	金属力矩臂, 长度70mm。适合较慢的轴向/径向窜动, 安装简便
--------	---------	----------------------------------



RME-16

1544627

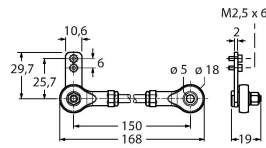
金属力矩臂，长度100 mm。适合较慢的轴向/径向蹿动，安装简便



RME-17

1544628

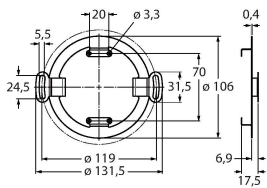
金属力矩臂，长度150 mm。适合较慢的轴向/径向蹿动，安装简便



RME-18

1544629

带双飞翼弹性安装支架的轴套型编码器，安装孔分度圆直径119 mm，适用于有轴向/径向跳动和高动态旋转



附件

尺寸图

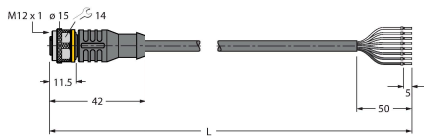
型号

货号

RKC8T-2/TXL

6625142

线缆连接，孔头 M12、直角；8 针，线缆长度：2 m；护套材质：PUR，黑色；cULus 认证；其他线路长度应可订货，详情参看 www.turck.com



WKC8T-2/TXL

6625145

连接线缆，M12母头接插件，弯角，8 针，线缆长度：2 m，护套材质：PUR，黑色；cULus 认证；其他电缆长度和可订货数量请参阅 www.turck.com

