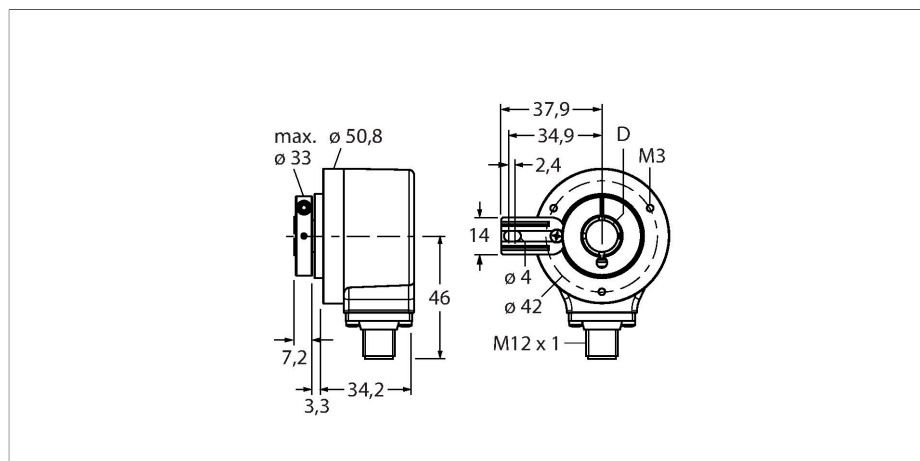


# REI-E-114I8T-2B5000-H1181

## 增量型编码器

### 效率线



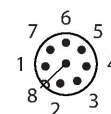
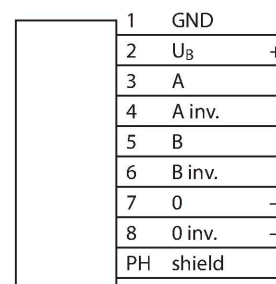
#### 技术数据

型号	REI-E-114I8T-2B5000-H1181
货号	100011671
测量原理	光电式
<b>常用数据</b>	
最大	4500 rpm
转动惯量	$6 \times 10^{-6} \text{ kgm}^2$
起始扭矩	$< 0.05 \text{ Nm}$
输出类型	增量型
分辨率, 增量型	5000 ppr
<b>电气数据</b>	
工作电压	10...30 VDC
空载电流	100 mA
输出电流	$\leq 30 \text{ mA}$
短路保护	是
断路/反极性保护	是
最大脉冲频率	300 kHz
信号高电平	最小 $U_B - 1 \text{ V}$
信号低电平	最大 $0.5 \text{ V}$
输出性能	推挽/HTL, 带反相信号
<b>机械数据</b>	
设计	轴套
法兰类型	带安装支架
法兰直径	$\varnothing 50.8 \text{ mm}$
轴型	轴套
轴径D [mm]	8
轴材质	不锈钢

#### 特点

- 带力矩支撑槽
- 空心轴,  $\varnothing 8 \text{ mm}$
- 光学测量原理
- 轴材质: 不锈钢
- 防护等级IP64 (外壳和轴端)
- $-20...+70 \text{ }^\circ\text{C}$
- 最大4500 rpm (持续工作3000 rpm)
- 10...30 VDC
- 推挽/HTL (带反相信号)
- 最大脉冲频率300 kHz
- M12 x 1公头, 8针
- 每转脉冲数为5000

#### 接线图



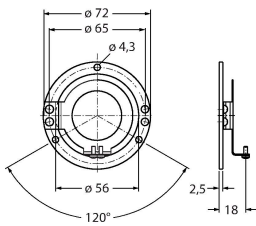
## 技术数据

外壳材料	镀锌膜
电气连接	接插件, M12 × 1
	8-针
轴轴向负载能力	40 N
轴径向负载能力	80 N
<b>环境条件</b>	
工作温度	-20...+70 °C
抗震动性(EN 60068-2-6)	100 m/s <sup>2</sup> , 10...2000 Hz
抗冲击性(EN 60068-2-27)	1000 m/s <sup>2</sup> , 6 ms
防护等级	IP64
防护等级 (轴型 / 轴套)	IP64

## 附件

RME-1

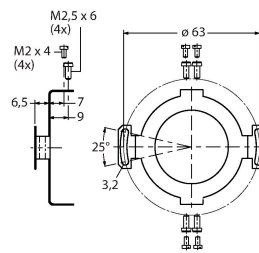
1544612



带双飞翼弹性安装支架的轴套型编码器, 安装孔分度圆直径65 mm, 适用于有轴向/径向跳动和高动态旋转中

RME-2

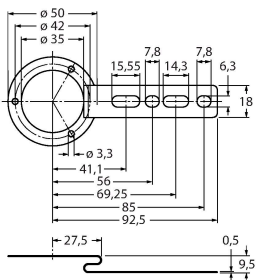
1544613



带大双飞翼弹性安装支架的轴套型编码器, 安装分度圆直径63 mm, 适合高精度场合

RME-4

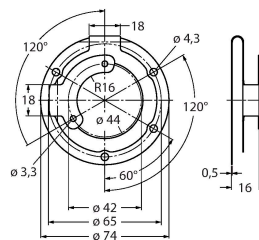
1544615



用于空心轴编码器的不锈钢安装面板, 分度圆直径80...170 mm, 适用于存在轴向和径向跳动的低动态应用

RME-7

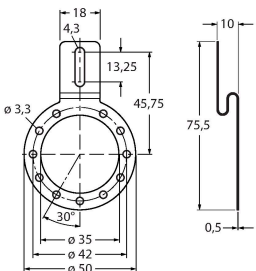
1544618



用于空心轴编码器的不锈钢定子联轴器, 分度圆直径65 mm, 适用于存在轴向和径向跳动的高动态应用

RME-8

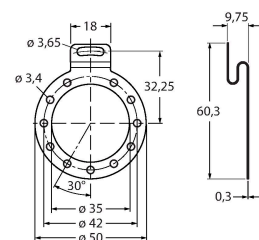
1544619



用于空心轴编码器的不锈钢安装面板, 分度圆直径65...91.5 mm, 适用于存在轴向和径向跳动的恒定转速应用

RME-9

1544620

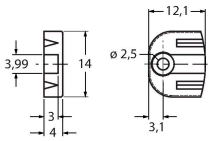


用于空心轴编码器的不锈钢安装面板, 分度圆直径64.5 mm, 适用于存在轴向和径向跳动的低动态应用

RME-13

1544624

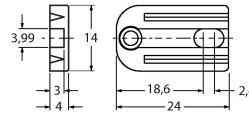
用于空心轴编码器的塑料安装元件，节圆直径42 mm，用于轴向跳动有限、低动态和安装空间有限的场合



RME-14

1544625

用于空心轴编码器的塑料安装元件，节圆直径44 mm、60 mm、63 mm、65 mm，适合轴向跳动较大的低动态场合。



## 附件

尺寸图

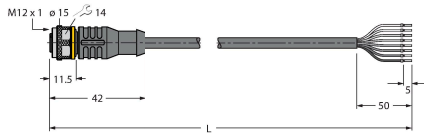
型号

货号

RKC8T-2/TXL

6625142

线缆连接，孔头 M12、直角；8 针，线缆长度：2 m；护套材质：PUR，黑色；cULus 认证；其他线路长度应可订货，详情参看 [www.turck.com](http://www.turck.com)



WKC8T-2/TXL

6625145

连接线缆，M12母头接插件，弯角，8 针，线缆长度：2 m，护套材质：PUR，黑色；cULus 认证；其他电缆长度和可订货数量请参阅 [www.turck.com](http://www.turck.com)

