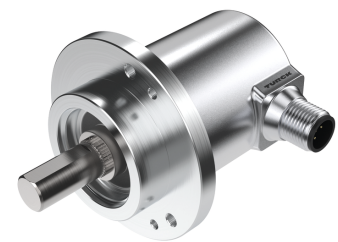
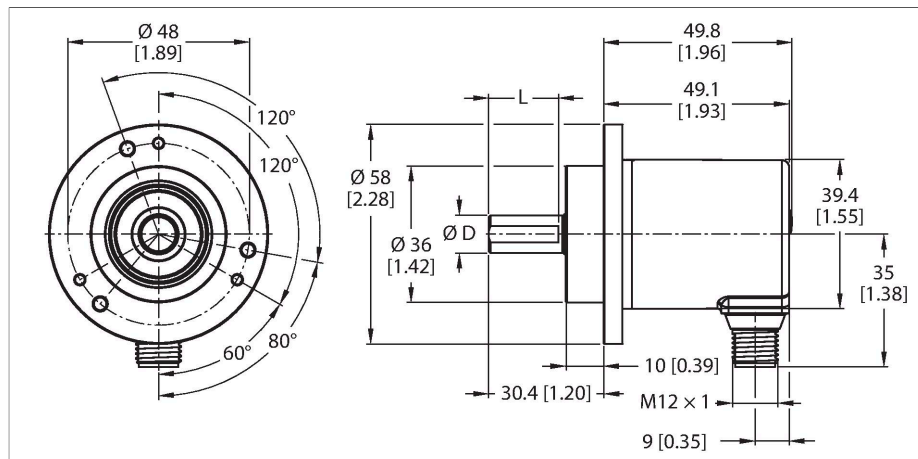


REM-116T6C-8BAR-H1151

绝对值多圈旋转编码器

工业线



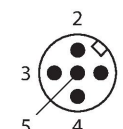
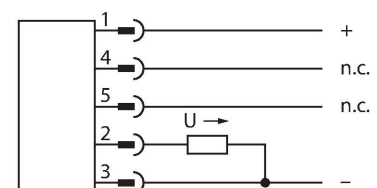
技术数据

型号	REM-116T6C-8BAR-H1151
货号	100012464
测量原理	磁感应式
常用数据	
最大	4000 rpm
绝对精度 (25 °C)	$\pm 1^\circ$
输出类型	多圈绝对值型
电气数据	
工作电压	15...30 VDC
空载电流	35 mA
短路保护	是
断路/反极性保护	是
输出性能	模拟量输出
模拟量电压输出	0...10 V
DA转换器精度	12 Bit
机械数据	
设计	轴型
法兰类型	夹紧法兰
法兰直径	$\varnothing 58$ mm
轴型	轴型
轴径D [mm]	6
波长L[mm]	12.5
轴材质	不锈钢
外壳材料	镀锌膜
电气连接	接插件, M12 x 1
	5针

特点

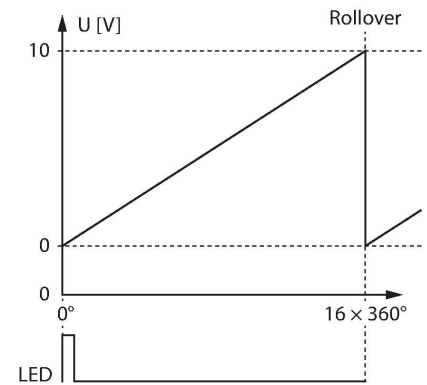
- 夹紧法兰, $\varnothing 58$ mm
- 实心轴, $\varnothing 6$ mm x 12.5 mm
- 磁感应式测量原理
- 轴材质: 不锈钢
- 防护等级IP65 (外壳和轴端)
- -40...+85 °C
- 最大4000 rpm (持续工作: 2000)
- 能量收集技术
- 15...30 VDC
- 模拟输出, 0...10 V/顺时针旋转16转
- 12位分辨率
- M12 x 1公头, 5针

接线图



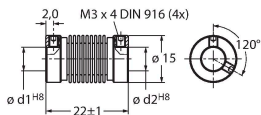
技术数据

轴轴向负载能力	40 N
轴径向负载能力	80 N
环境条件	
工作温度	-40...+85 °C
抗震动性(EN 60068-2-6)	30 g (300 m/s ²) , 10...2000 Hz
抗冲击性(EN 60068-2-27)	500 g (2500 m/s ²) , 4 ms
防护等级	IP65
防护等级 (轴型 / 轴套)	IP65

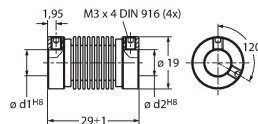


附件

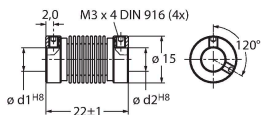
RCS-15-08-06 1545361
 波纹管联轴器外径：15 mm，孔径：
 8 mm/6 mm



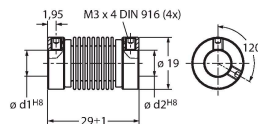
RCS-19-10-06 1545358
 波纹管联轴器外径：19 mm，孔径：
 10 mm/6 mm



RCS-15-06-06 1545362
 波纹管联轴器外径：15 mm，孔径：
 6 mm/6 mm

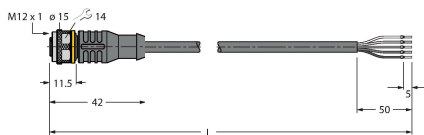


RCS-19-06-06 1545360
 波纹管联轴器外径：19 mm，孔径：
 6 mm/6 mm



附件

尺寸图	型号	货号
	RKC4.5T-2/TEL	6625016



线缆连接，孔头 M12、直角；5 针，
 线缆长度：2 m；护套材质:PVC, 黑色；
 cULus 认证；其他线路长度应可订货，详
 情参看see www.turck.com