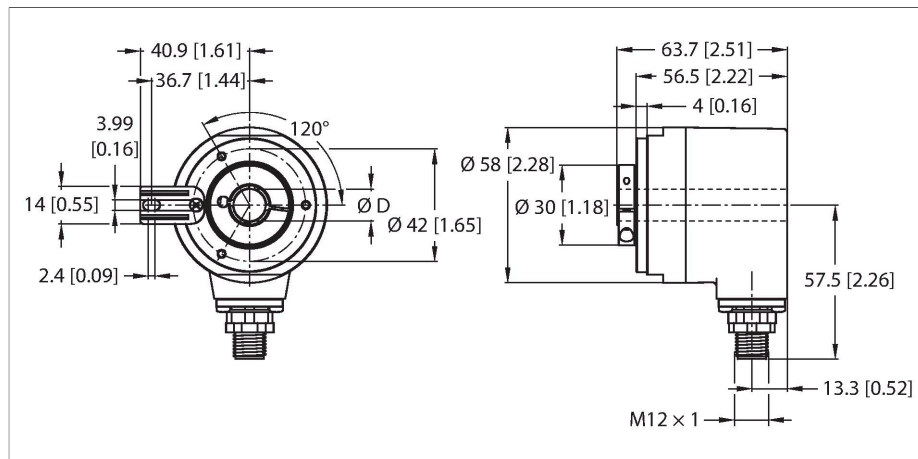


RES-187H12T-3C13B-H1181

绝对值单圈旋转编码器

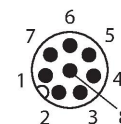
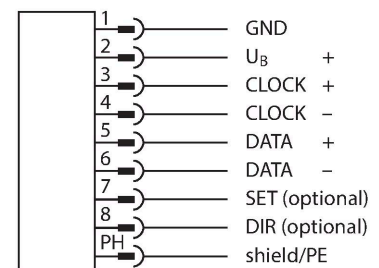
工业线



特点

- 带安装支架
- 空心轴，Ø 12 mm
- 光学测量原理
- 轴材质：不锈钢
- 防护等级IP67（外壳和轴端）
- -40...+80 °C
- 最大4000 rpm（持续工作2000 rpm）
- 10...30 VDC
- SSI, 格雷码
- M12 x 1公头，8针
- 旋转一周输出13位（8192个脉冲）

接线图



技术数据

型号	RES-187H12T-3C13B-H1181
货号	100016324
测量原理	光电式
常用数据	
最大	4000 rpm
转动惯量	6 × 10 ⁻⁶ kgm ²
起始扭矩	< 0.05 Nm
测量范围	0...360 °
绝对精度 (25 °C)	± 0.015 °
输出类型	单圈绝对值型
单圈分辨率	13 Bit
电气数据	
工作电压	10...30 VDC
空载电流	45 mA
输出电流	≤ 20 mA
短路保护	是
断路/反极性保护	是
信号高电平	典型值 3.8 V
信号低电平	典型值 1.3 V (20 mA 负载)
通信协议	SSi
输出性能	格雷码
机械数据	
设计	轴套
法兰类型	带安装支架
法兰直径	Ø 58 mm
轴型	轴套

RES-187H12T-3C13B-H1181 | 20-07-2023 23-36 | 保留技术性能修改

技术数据

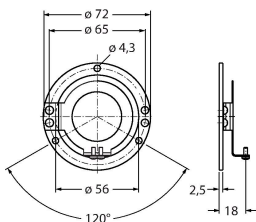
轴径D [mm]	12
轴材质	不锈钢
外壳材料	镀锌膜
电气连接	接插件, M12 × 1
	8-针
轴轴向负载能力	40 N
轴径向负载能力	80 N
环境条件	
工作温度	-40...+80 °C
抗震动性(EN 60068-2-6)	100 m/s ² , 55...2000 Hz
抗冲击性(EN 60068-2-27)	2500 m/s ² , 6 ms
防护等级	IP67
防护等级 (轴型 / 轴套)	IP67

附件

RME-1

1544612

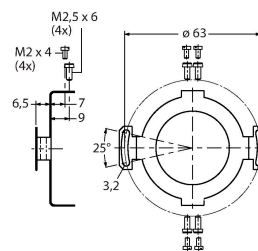
带双飞翼弹性安装支架的轴套型编码器, 安装孔分度圆直径65 mm, 适用于有轴向/径向跳动和高动态旋转中



RME-2

1544613

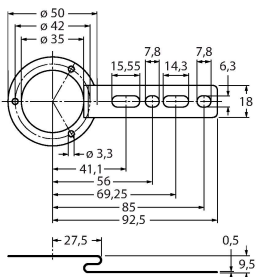
带大双飞翼弹性安装支架的轴套型编码器, 安装分度圆直径63 mm, 适合高精度场合



RME-4

1544615

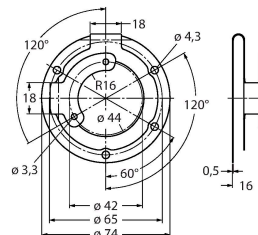
用于空心轴编码器的不锈钢安装面板, 分度圆直径80...170 mm, 适用于存在轴向和径向跳动的低动态应用



RME-7

1544618

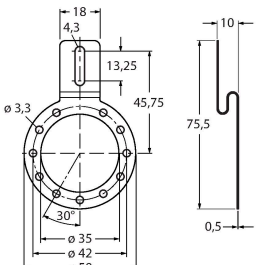
用于空心轴编码器的不锈钢定子联轴器, 分度圆直径65 mm, 适用于存在轴向和径向跳动的高动态应用



RME-8

1544619

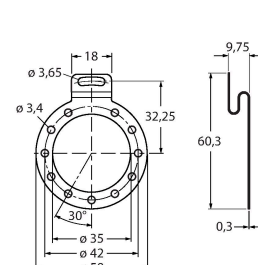
用于空心轴编码器的不锈钢安装面板, 分度圆直径65...91.5 mm, 适用于存在轴向和径向跳动的恒定转速应用



RME-9

1544620

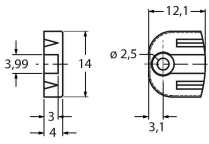
用于空心轴编码器的不锈钢安装面板, 分度圆直径64.5 mm, 适用于存在轴向和径向跳动的低动态应用



RME-13

1544624

用于空心轴编码器的塑料安装元件，节圆直径42 mm，用于轴向跳动有限、低动态和安装空间有限的场合



RME-14

1544625

用于空心轴编码器的塑料安装元件，节圆直径44 mm、60 mm、63 mm、65 mm，适合轴向跳动较大的低动态场合。

