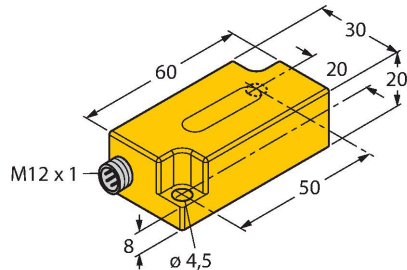


B2N10H-Q20L60-2LI2-H1151

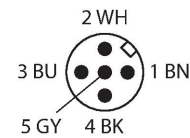
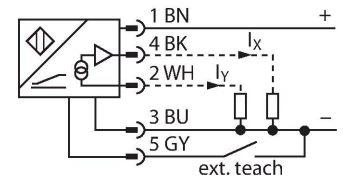
倾角传感器



特点

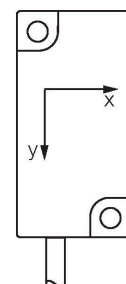
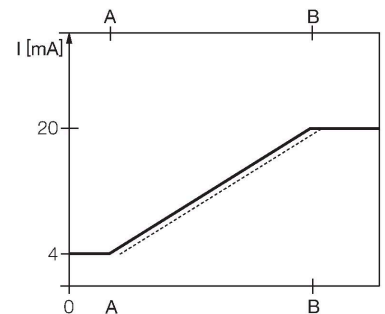
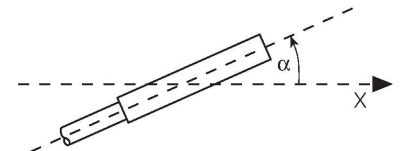
- 塑料, PC
- 零点校验 +/- 5°
- 双路模拟量输出
- M12 x 1 接插件

接线图



功能原理

由无磨损的半导体元件来测得倾斜角度



技术数据

型号	B2N10H-Q20L60-2LI2-H1151
货号	1534012
测量原理	加速
常用数据	
测量范围	-10...10 °
x轴测量范围	-10...10 °
y轴测量范围	-10...10 °
测量轴数量	2
重复性	≤ 量程范围 A - B 的0.2 %
线性度	≤ 1 %
温度漂移	≤ ± 0.05 %/K
分辨率	≤ 0.04 °
电气数据	
工作电压U _b	10...30 VDC
隔离测试电压	0.5 kV
短路保护	是
断线/反极性保护	否/是
输出性能	5针, 模拟量输出
电流输出	4...20 mA
负载电阻, 电流输出	≤ 0.2 kΩ
响应时间	0.1 s
电流损耗	50 mA
机械数据	
设计	方型, Q20L60
尺寸	60 x 30 x 20 mm

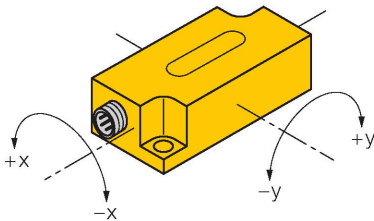
如果角度改变从-10° 到 +10°, 那么达到满量程的90%的输出信号的时间

技术数据

外壳材料	塑料, PC
电气连接	接插件, M12 × 1
环境条件	
工作温度	-30...+70 °C
防震动性	55 Hz (1 mm)
防冲击性	30 g (11 ms)
防护等级	IP68 IP69K
MTTF	203 年 符合SN 29500 (Ed.99) 40 °C认证

安装说明

安装说明/描述



示教

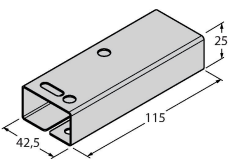
零点可使用示教适配器TX1-Q20L60调节。
 按住Teach-GND约1秒以进行此操作。输出转到20 mA进行确认。
 按住Teach-GND 6秒以重置轴零点。输出转到4mA进行确认。
 松开示教按钮后，传感器即恢复正常运行。

附件

GUARD-Q20L60

A9684

Q20L60测斜仪保护外壳，用于防止机械冲击；材料：不锈钢



附件

尺寸图

型号

货号

TX1-Q20L60

6967114

感应式编码器、直线位移传感器、角度传感器、超声波传感器和电容传感器的示教适配器

