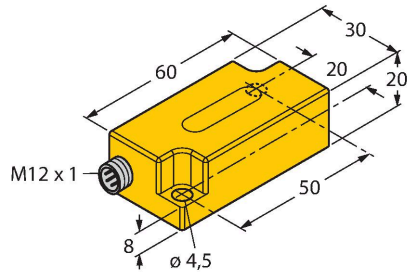


# B2N85H-Q20L60-2LI2-H1151

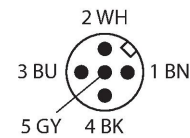
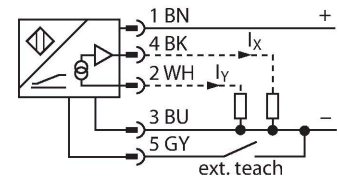
## 倾角传感器



### 特点

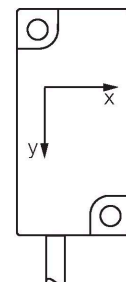
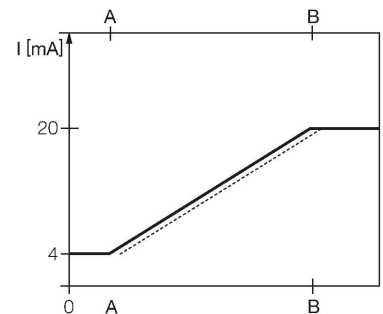
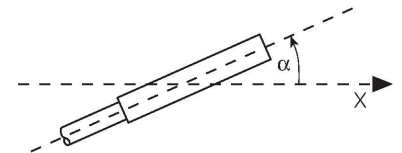
- 塑料, PC
- 零点校准 +/- 15°
- 双路模拟量输出
- M12 x 1 接插件

### 接线图



### 功能原理

由无磨损的半导体元件来测得倾斜角度



### 技术数据

型号	B2N85H-Q20L60-2LI2-H1151
货号	1534032
测量原理	加速
<b>常用数据</b>	
测量范围	-85...85 °
x轴测量范围	-85...85 °
y轴测量范围	-85...85 °
测量轴数量	2
重复性	≤ 量程范围 A - B 的0.2 %
线性度	≤ 1 %
温度漂移	≤ ± 0.02 %/K
分辨率	≤ 0.14 °
<b>电气数据</b>	
工作电压	10...30 VDC
隔离测试电压	≤ 0.5 kV
短路保护	是
断路/反极性保护	否 / 是
输出性能	5针, 模拟量输出
电流输出	4...20 mA
负载电阻, 电流输出	≤ 0.2 kΩ
响应时间	0.1 s
电流损耗	50 mA
<b>机械数据</b>	
设计	方型, Q20L60
尺寸	60 x 30 x 20 mm

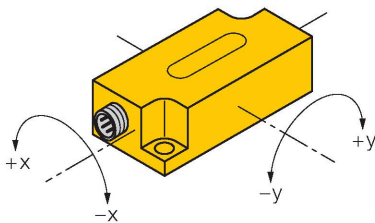
如果角度改变从-85° 到 +85°, 那么达到满量程的90%的输出信号的时间

## 技术数据

外壳材料	塑料, PC
电气连接	接插件, M12 × 1
<b>环境条件</b>	
工作温度	-30...+70 °C
防震动性	55 Hz (1 mm)
防冲击性	30 g (11 ms)
防护等级	IP68 IP69K
MTTF	203 年 符合SN 29500 (Ed.99) 40 °C认证

## 安装说明

### 安装说明/描述



#### 示教

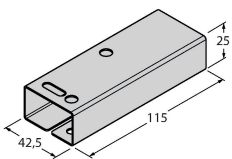
零点可使用示教适配器TX1-Q20L60调节。  
 按住Teach-GND约1秒以进行此操作。输出转到20 mA进行确认。  
 按住Teach-GND 6秒以重置轴零点。输出转到4mA进行确认。  
 松开示教按钮后，传感器即恢复正常运行。

## 附件

GUARD-Q20L60

A9684

Q20L60测斜仪保护外壳，用于防止机械冲击；材料：不锈钢



## 附件

尺寸图

型号

货号

TX1-Q20L60

6967114

感应式编码器、直线位移传感器、角度传感器、超声波传感器和电容传感器的示教适配器

