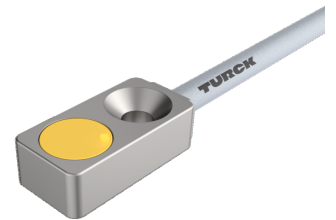
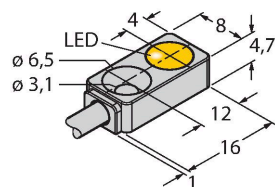


# BI2-Q4.7-AP6X 电感式传感器



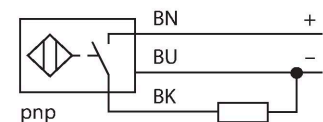
## 技术数据

型号	BI2-Q4.7-AP6X
货号	1614000
<b>常用数据</b>	
额定开关距离	2 mm
安装方式	齐平
安全工作距离	≤ (0.81 x Sn) mm
修正系数	37#钢 = 1; 铝 = 0.3; 不锈钢 = 0.7; 黄铜 = 0.4
重复精度	≤ 2 % 满量程
温度漂移	≤ ±10 %
磁滞	3...15 %
<b>电气数据</b>	
工作电压	10...30 VDC
余波	≤ 10 % U <sub>ss</sub>
直流额定工作电流	≤ 100 mA
空载电流	15 mA
漏电流	≤ 0.1 mA
隔离测试电压	≤ 0.5 kV
短路保护	是 / 循环
I <sub>0</sub> 时的压降	≤ 1.8 V
断路/反极性保护	是 / 是
输出性能	3线, 常开触点, PNP
开关频率	1 kHz
<b>机械数据</b>	
设计	方型, Q4,7
尺寸	16 x 8 x 4.7 mm
外壳材料	金属, GD-ZnAl

## 特点

- 方型外壳, 厚度4.7 mm
- 顶部检测面
- 金属外壳, GD-ZnAl
- 3线直流, 10...30 VDC
- 常开触点, PNP输出
- 线缆连接

## 接线图



## 功能原理

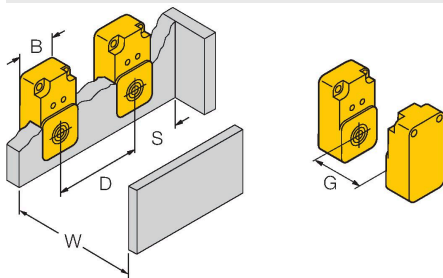
电感式传感器以非接触和无磨损的方式检测金属物体。以无磨损和非接触的方式检测金属物体。电感式传感器通过铁氧体线圈上构成的RLC线圈产生磁场。

## 技术数据

感应面材料	塑料, PA12
紧固螺母的固定扭矩	0.5 Nm
电气连接	线缆
线缆材质	Ø 3 mm, 灰, LifY-11Y, PUR, 2 m
导体横截面	3 x 0.14 mm <sup>2</sup>
<b>环境条件</b>	
工作温度	0...+85 °C
防震动性	55 Hz (1 mm)
防冲击性	30 g (11 ms)
防护等级	IP67
MTTF	2283 年 符合SN 29500 (Ed.99) 40 °C认证
开关状态指示	LED指示灯, 黄

## 安装说明

### 安装说明/描述



距离D	2 x B
距离W	3 x Sn
距离S	1.5 x B
距离G	6 x Sn
B有效面积宽度	8 mm

## 附件

MW-Q4.7/Q5.5

6945013

适用方型传感器Q4.7/Q5.5的安装支架, 材质VA 1.4401

