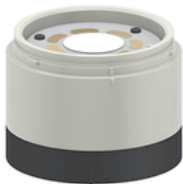
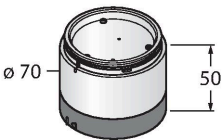


SG-TL70-R  
LED显示 – 模块化信号塔灯  
色彩段



技术数据

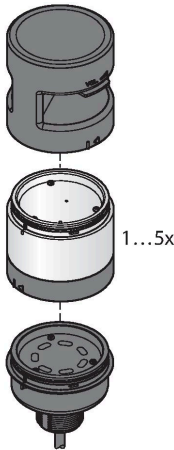
型号	SG-TL70-R
货号	3092213
信号和显示数据	
目的	LED 指示灯
功能	塔灯
发光模式	红
波长	625 nm
Luminous flux lumen	40 lm
LED使用寿命(L70)	50000 h
可调光	否
颜色1特征	红, 可通过DIP开关设置, 40 lm
电气数据	
工作电压	12...30 VDC
直流额定工作电流	≤ 420 mA
每种灯色最大电流消耗	420 mA
典型响应时间	< 180 ms
机械数据	
级联	否
设计	光滑圆柱, TL70
尺寸	Ø 70 x 50 mm
外壳材料	塑料, PC, 黑
Window material	聚碳酸酯, 直反式
工作温度	-40...+50 °C
相对湿度	0...95 %
防护等级	IP65

特点

- 黑色塑料外壳
- 防护等级IP65 ( 已安装 )
- 单色：红
- 常亮和闪烁功能之间可互相切换
- 工作电压:12...30 VDC
- 输入：PNP/NPN

功能原理





坚固耐用的多功能塔灯，种类丰富，易于安装。每座塔可由 5 个色彩段组成，还可选配蜂鸣器。所有色彩段可通过DIP开关配置。共有5种颜色，蓝色（B）、绿色（G）、红色（R）、黄色（Y）和白色（W），可任意组合使用。各段的配置可以随后进行修改，还可添加更多的段。通过基本模块可选择各个端口。



技术数据

测试/认证	
认证	CE, UL 认证

附件

尺寸图	型号	货号	
	B-TL70-5	3092223	TL70 底板，黑色，电缆，5针，2m，可连接 4 个部分
	B-TL70-8	3092224	TL70 底板，黑色，电缆，8针，2m，可连接 6 个部分
	B-TL70-Q5	3092226	TL70 底板，黑色，插接件，5针，M12 x 1，可连接 4 个部分
	B-TL70-Q8	3092227	TL70 底板，黑色，插接件，8针，M12 x 1，可连接 6 个部分