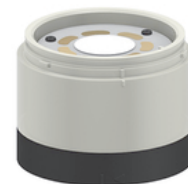
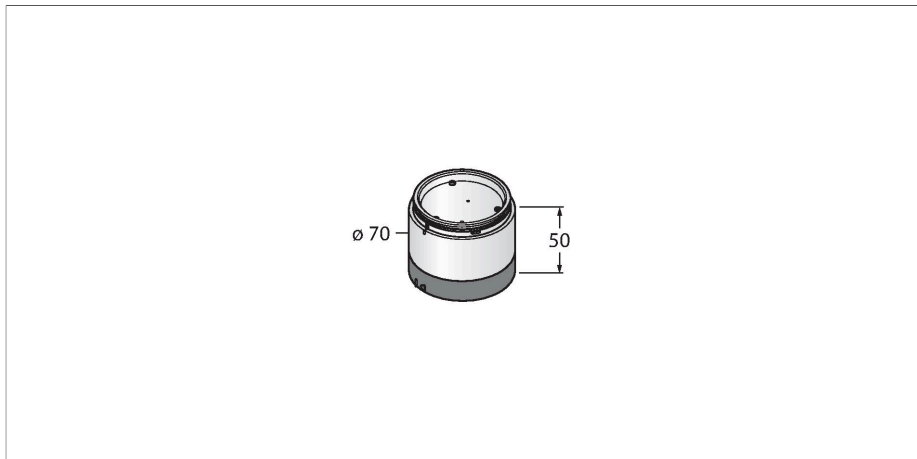


SG-TL70-B

LED显示 – 模块化信号塔灯

色彩段



技术数据

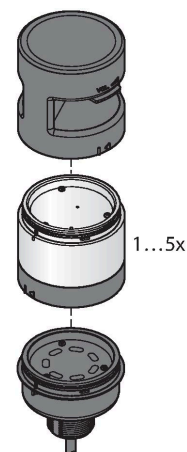
| | |
|---------------------|----------------------|
| 型号 | SG-TL70-B |
| 货号 | 3092214 |
| 信号和显示数据 | |
| 目的 | LED 指示灯 |
| 功能 | 塔灯 |
| 发光模式 | 蓝 |
| 波长 | 470 nm |
| Luminous flux lumen | 32 lm |
| LED使用寿命(L70) | 50000 h |
| 可调光 | 否 |
| 颜色1特征 | 蓝, 可通过DIP开关设置, 32 lm |
| 电气数据 | |
| 工作电压 | 12...30 VDC |
| 直流额定工作电流 | ≤ 420 mA |
| 每种灯色最大电流消耗 | 420 mA |
| 典型响应时间 | < 180 ms |
| 机械数据 | |
| 级联 | 否 |
| 设计 | 光滑圆柱, TL70 |
| 尺寸 | Ø 70 x 50 mm |
| 外壳材料 | 塑料, PC, 黑 |
| Window material | 聚碳酸酯, 直反式 |
| 电气连接 | 2 m |
| 工作温度 | -40...+50 °C |
| 相对湿度 | 0...95 % |

特点

- 黑色塑料外壳
- 防护等级IP65 (已安装)
- 单色: 蓝
- 常亮和闪烁功能之间可互相切换
- 工作电压: 12...30 VDC
- 输入: PNP/NPN

功能原理





坚固耐用的多功能塔灯, 种类丰富, 易于安装。每座塔可由 5 个色彩段组成, 还可选配蜂鸣器。所有色彩段可通过DIP开关配置。共有5种颜色, 蓝色 (B)、绿色 (G)、红色 (R)、黄色 (Y) 和白色 (W), 可任意组合使用。各段的配置可以随后进行修改, 还可添加更多的段。通过基本模块可选择各个端口。



技术数据

| | |
|-------|-----------|
| 防护等级 | IP65 |
| 测试/认证 | |
| 认证 | CE, UL 认证 |

附件

| 尺寸图 | 型号 | 货号 | |
|---|-----------|---------|--|
|  | B-TL70-5 | 3092223 | TL70 底板, 黑色, 电缆, 5针, 2m, 可连接 4 个部分 |
|  | B-TL70-8 | 3092224 | TL70 底板, 黑色, 电缆, 8针, 2m, 可连接 6 个部分 |
|  | B-TL70-Q5 | 3092226 | TL70 底板, 黑色, 插接件, 5针, M12 x 1, 可连接 4 个部分 |
|  | B-TL70-Q8 | 3092227 | TL70 底板, 黑色, 插接件, 8针, M12 x 1, 可连接 6 个部分 |