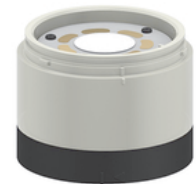
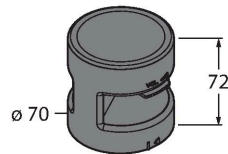


SG-TL70-A LED显示 – 模块化信号塔灯 音频段



特点

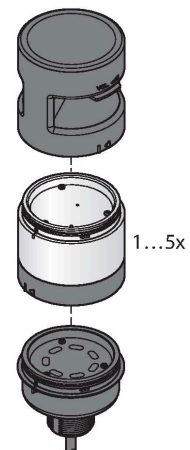
- 黑色塑料外壳
- 防护等级IP65 (已安装)
- 蜂鸣器, 全方位
- 通过DIP开关调节
- 工作电压:12...30 VDC
- 输入: PNP/NPN

功能原理

坚固耐用的多功能塔灯, 种类丰富, 易于安装。每座塔可由 5 个色彩段组成, 还可选配蜂鸣器。所有色彩段可通过DIP开关配置。共有5种颜色, 蓝色 (B)、绿色 (G)、红色 (R)、黄色(Y)和白色 (W), 可任意组合使用。各段的配置可以随后进行修改, 还可添加更多的段。通过基本模块可选择各个端口。

技术数据

型号	SG-TL70-A
货号	3092221
信号和显示数据	
目的	LED 指示灯
功能	塔灯
可调光	否
声信号	可使用扳手调节, 92 dB
电气数据	
工作电压	12...30 VDC
直流额定工作电流	≤ 30 mA
蜂鸣器最大电流消耗	30 mA
典型响应时间	< 180 ms
机械数据	
级联	否
设计	光滑圆柱, TL70
尺寸	Ø 70 x 72 mm
外壳材料	塑料, PC, 黑
Window material	聚碳酸酯, 直反式
工作温度	-40...+50 °C
相对湿度	0...95 %
防护等级	IP65
测试/认证	
认证	CE, UL 认证



附件

尺寸图



型号

货号

B-TL70-5 3092223

TL70 底板，黑色，电缆，5针，2m，可连接 4 个部分



B-TL70-8

3092224

TL70 底板，黑色，电缆，8针，2m，可连接 6 个部分



B-TL70-Q5

3092226

TL70 底板，黑色，插接件，5针，M12 x 1，可连接 4 个部分



B-TL70-Q8

3092227

TL70 底板，黑色，插接件，8针，M12 x 1，可连接 6 个部分