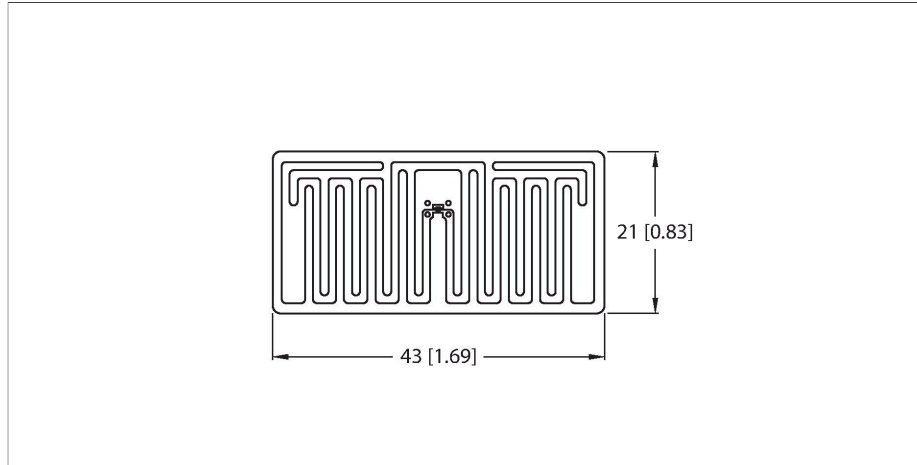


TW860-960-L43-21-F-B38-100PCS

UHF标签



特点

- EEPROM，内存大小 38 字节
- TID序列号4字节
- 不可直接安装在金属表面

功能原理

UHF读写头在一个传输区域内的传输距离由读写头和载码体共同决定。

这里所说的，只是在实验室条件下，考虑材料造成的任何影响来得出的标准值的读/写距离。由于工件的公差，安装条件，周围环境和材料影响（特别是金属），检测距离可能有所偏离，读写距离可能会降低。

因此，在真实运行条件下进行应用测试是非常重要的（特别是在移动读写时）！

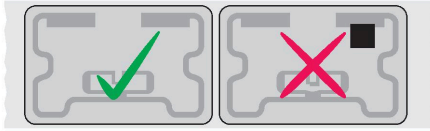
技术数据

型号	TW860-960-L43-21-F-B38-100PCS
货号	7030623
标记产品	不适合直接安装在金属上
数据传输	交互的电磁场
技术	UHF RFID
使用区域(UHF)	全球(860...960 MHz) ETSI (865...868 MHz) FCC (902...928 MHz)
读取范围	3 m (2W ERP)
存储形式	EEPROM
芯片	NXP U-Code G2iL
存储容量	38 字节
功能	读/写
用户存储容量	0 字节
EPC 存储	16 字节
读操作次数	无限
写操作次数	10 ⁵
标准读数时间	2 ms/字节
标准写入时间	3 ms/字节
无线通讯与协议标准	ISO 18000-63 EPCglobal Gen 2
工作温度	-40...+85 °C
读/写访问期间的温度	-40...+85 °C
温度超出检测范围	-40...+85 °C
设计	智能标签
外壳长度	43 mm
外壳宽度	21 mm
外壳材料	塑料, PET

技术数据

感应面材料	塑料, PET
防护等级	IP40
包装数量	100

安装说明/描述



一般描述

在安装载码体时，仅在贴紧它们之前将它们从滚筒上取下。清除将用于粘合的表面上的所有污垢，并让其干燥。液体、油、脂肪和其他物质会降低粘合剂的效力。如果可能，在室温 (20–25 °C) 下粘贴载码体。

有缺陷的数据载体由黑点来表示。请勿使用此数据载体。

交付时，明显有缺陷的数据载体的数量加入所交付的智能标签的总数中。