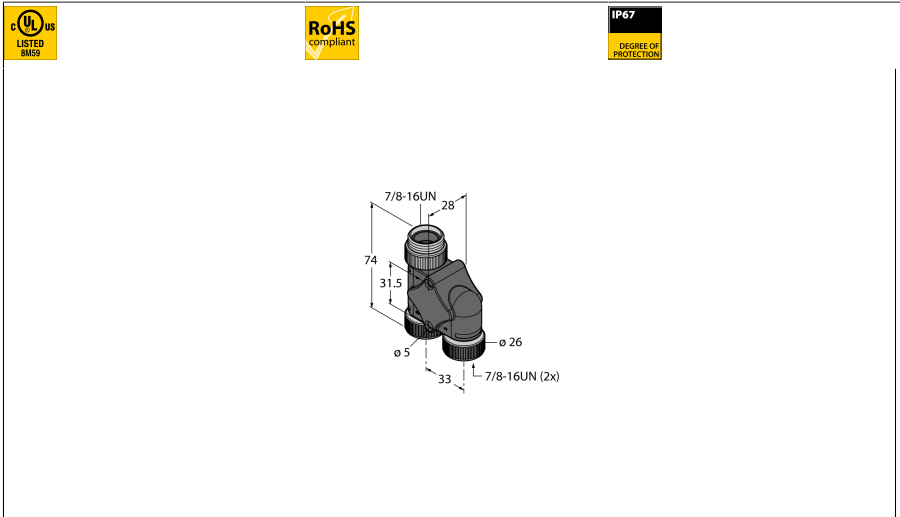
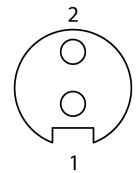
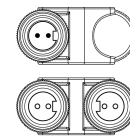


2路分路器 h型分路器 2线 XSH-RSM-2RKM 20

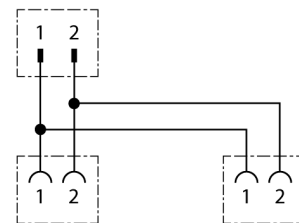


- 7/8"接插件
- 针头 – 2 x 孔头, 2-针
- 并联
- cULus认证
- 符合RoHS标准
- 防护等级: NEMA 1、3、4、6P和IEC IP67
- 7/8"公头接插件, 直式, 2针
- 2个7/8"母头接插件, 直式, 2针

型号	XSH-RSM-2RKM 20
货号	U2-23664
I/O 分线盒	h型分路器, 2-端口
Housing	塑料, TPU, Black
接插件A	公头, 7/8"-16 UN
针脚数量	2
触点夹紧	塑料, TPU, 黑色
连接螺母/螺钉	铜, CuZn, 镀镍
机械寿命	> 100 插接次数
污染程度	3
保护类型	IP67, 仅在拧紧状态下
	NEMA: 1, 3, 4, 6P
接插件B	母头接插件, 7/8"-16 UN
针脚数量	2 pins
触点夹紧	塑料, TPU, 黑色
连接螺母/固定螺钉	铜, CuZn, 镀镍
机械寿命	> 100 插接次数
污染程度	3
防护等级	IP67, 仅当拧紧在一起时
	NEMA: 1, 3, 4, 6P
电气性能@20°C	
额定工作电压	600V
电流	9AA
绝缘阻抗	≥ 10 ⁹ Ω
正向电阻	≤ 5 mΩ
机械和化学性能	
固定	-40...+105°C
的区域	-40...+105°C



电路图



注意
注意

- 我们保留做出技术性修改的权利，恕不另行通知。