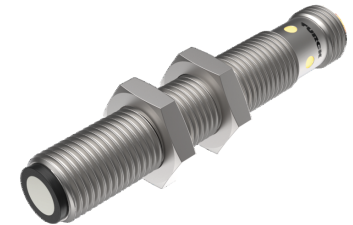
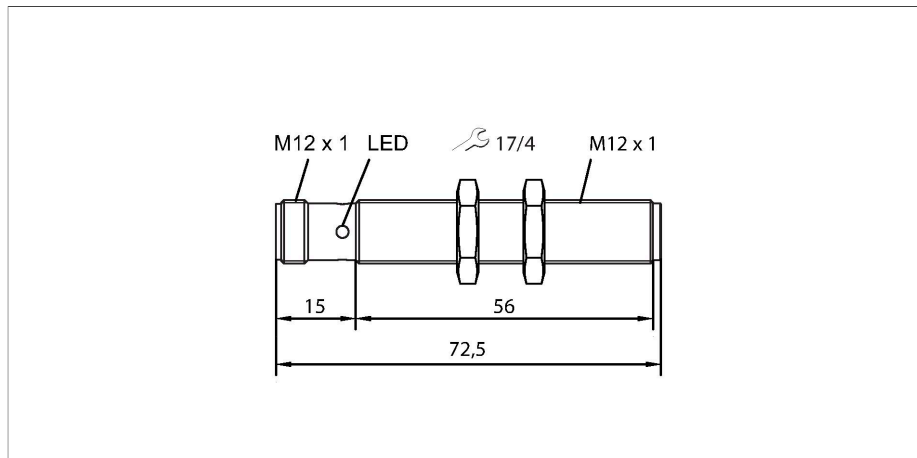


RU40U-M12-LU8X2-H1141

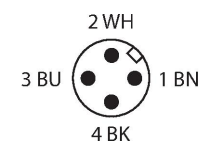
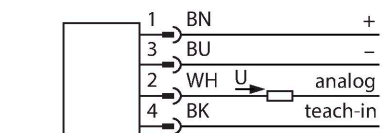
Ultrazvukový senzor – reflexní snímač



Vlastnosti

- hladké čelo akustického měniče
- závitové pouzdro M12 zalité
- připojení konektorem M12 × 1
- nastavení rozsahu pomocí vodiče
- mrtvá zóna: 4 cm
- rozsah: 40 cm
- rozlišení: 0,5 mm
- vyzařovací úhel: ±15°
- analogový výstup 0...10 V

Schéma zapojení



Funkční princip

Ultrazvukové senzory snímají pomocí zvukových vln bezkontaktně a bez opotřebení objekty různých tvarů. Přitom není důležité, zda je objekt průhledný nebo neprůhledný, kovový, plastový, pevný, kapalný nebo sypký. Také vlivy okolí - mlha, prach a déšť, funkci senzoru téměř neovlivňují. Vyzařovací diagram zobrazuje snímací rozsah senzoru. Podle normy EN 60947-5-7 se používají čtvercové cíle o velikosti 20 x 20 mm, 100 x 100 mm a kruhové tyče s průměrem 27 mm.

Technické údaje

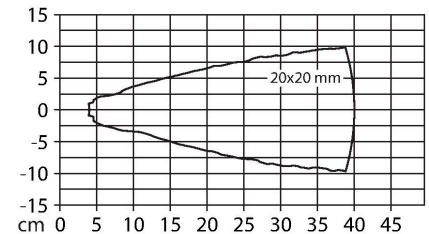
Typ	RU40U-M12-LU8X2-H1141
ID č.	100000283
Ultrazvuková data	
Funkce	senzor přiblížení
Rozsah	40...400 mm
Rozlišení	0,5 mm
Minimální měřicí vzdálenost	30 mm
Frekvence ultrazvuku	300 kHz
Opakovatelnost	≤ 0.15 % z rozsahu
Chyba linearity	≤ ± 0.5 %
Délka hrany jmenovitého ovládacího prvku	20 mm
Přibližovací rychlost	≤ 5 m/s
Rychlost přejezdu	≤ 2.9 m/s
Elektrické údaje	
Napájecí napětí	15...30 VDC
Zvlnění	10 % U _{ss}
Proud naprázdno	≤ 50 mA
Reakční čas typicky	< 60 ms
Doba ustálení	≤ 300 ms
Výstupní funkce	analogový výstup
Napěťový výstup	0...10 V
Zatěžovací odpor napěťového výstupu	≥ 1 kΩ
Ochrana proti zkratu	ano
Ochrana proti přepólování	ano
Ochrana proti přerušení vodiče	ano
Možnost nastavení	vzdálené nastavení

Technické údaje

Mechanické údaje	
Pouzdro	závitové pouzdro, M12
Směr vyzařování	přímá
Rozměry	Ø 12 x 72.5 mm
Materiál pouzdra	kov, CuZn, chromovaný
Utahovací moment upevňovací matice	20 Nm
Materiál akustického měniče	plast, epoxidová pryskyřice a PU pěna
Elektrické připojení	konektor, M12 x 1, čtyřdrát
Okolní teplota	-10... +60 °C
Skladovací teplota	-40...+80 °C
Odolnost vůči tlaku	0,5 ... 5 bar
Stupeň krytí	IP67
Objekt detekován	LED, zelená
Testy / certifikáty	
MTTF	304 let dle SN 29500 (Ed. 99) 40°C
Prohlášení o shodě EN ISO/IEC	EN 60947-5-7
Odolnost vůči vibracím	IEC 60068-2
Certifikáty	CE cULus

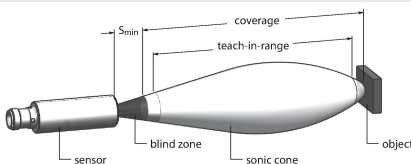
Důležité: Snímací rozsahy pro jiné cíle se mohou lišit od standardních cílů vzhledem k různým reflexním vlastnostem a geometrii.

Vyzařovací kužel



Montážní pokyny

Montážní pokyny / popis



Nastavení mezní hodnoty

Tento ultrazvukový senzor je vybaven analogovým výstupem s nastavitelným rozsahem. Zelená a žlutá LED signalizují, zda senzor detekuje objekt.

Teach

- Nastavte objekt na vzdálenou mezní hodnotu.
- Pin 4 (BK) propojte na 2 – 7 sec s Ub
- Nastavte objekt na blízkou mezní hodnotu.
- Pin 4 (BK) propojte na 8 – 11 sec s Ub
- Další nastavení: • Pin 4 (WH) propojte na 12 – 17 sec s Ub pro invertování analogového výstupu (objekt není třeba)
- Návrat do normálního provozu po 17 sec.

LED signalizace

Úspěšné nastavení je signalizováno rychlým blikáním LED. Poté přejde senzor automaticky do provozního režimu. Na neúspěšné nastavení reaguje LED střídavým blikáním zelené a žluté.

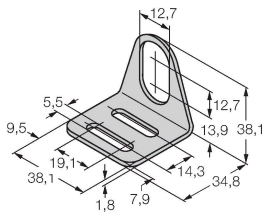
V normálním provozu signalizují obě LED stav senzoru.

- zelená: Objekt se nachází uvnitř snímacího rozsahu, ale mimo měřicí rozsah.
- žlutá: Objekt uvnitř měřicího rozsahu.
- nesvítí: Objekt mimo snímacího rozsahu nebo ztráta signálu

Příslušenství

MW-12

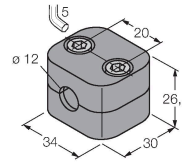
6945003



Montážní úchytka pro závitová pouzdra; materiál: nerez A2 1.4301 (AISI 304)

BSS-12

6901321



Montážní úchytka pro válcová a závitová pouzdra; materiál: polypropylén

Příslušenství

Rozměrový náčrtek

Typ

ID č.

RKC4.5T-2/TEL

6625016

Připojovací kabel, zásuvka M12 přímá 5pinová, délka: 2 m, materiál kabelu: PVC, černá, cULus certifikát



WKC4.5T-2/TEL

6625028

Připojovací kabel, zásuvka M12 úhlová 5pinová, délka: 2 m, materiál kabelu: PVC, černá, cULus certifikát

