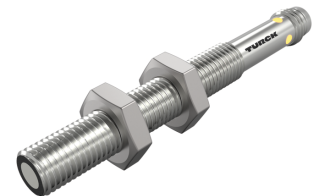
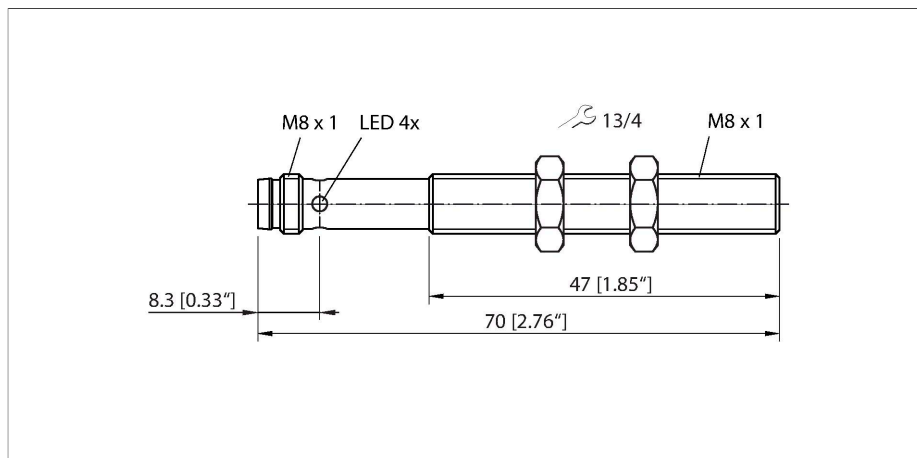


RU10U-M08-UN8X-V1141

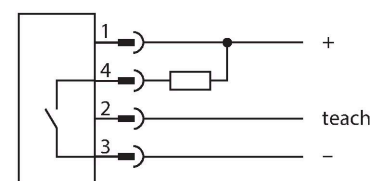
Ultrazvukový senzor – reflexní snímač



Vlastnosti

- hladké čelo akustického měniče
- závitové pouzdro M08, zalité
- připojení konektorem M8x1
- nastavení rozsahu pomocí vodiče
- mrtvá zóna: 2 cm
- rozsah: 10 cm
- rozlišení: 0,2 mm
- vyzářovací úhel: $\pm 9^\circ$
- 1x NPN spínací výstup
- lze nastavit pomocí Teach-in
- spínací / rozpínací
- IO-Link

Schéma zapojení



Funkční princip

Ultrazvukové senzory snímají pomocí zvukových vln bezkontaktně a bez opotřebení objekty různých tvarů. Přitom není důležité, zda je objekt průhledný nebo neprůhledný, kovový, plastový, pevný, kapalný nebo sypký. Také vlivy okolí - mlha, prach a déšť, funkci senzoru téměř neovlivňují. Vyzářovací diagram zobrazuje snímací rozsah senzoru. Podle normy EN 60947-5-2

Technické údaje

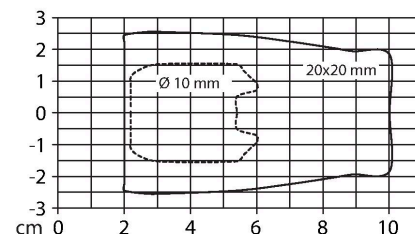
Typ	RU10U-M08-UN8X-V1141
ID č.	100003158
Ultrazvuková data	
Funkce	senzor přiblížení
Rozsah	20...100 mm
Rozlišení	0,2 mm
Minimální spínací vzdálenost	5 mm
Frekvence ultrazvuku	484 kHz
Teplotní drift	$\leq 0.2\%$ z konc. hod. / K
Přibližovací rychlost	≤ 1 m/s
Rychlost přejezdu	≤ 1 m/s
Elektrické údaje	
Napájecí napětí	15...30 VDC
Proud naprázdno	≤ 50 mA
Zatěžovací odpor	$\leq 1000 \Omega$
Zbytkový proud	≤ 0.1 mA
Reakční čas typicky	< 50 ms
Doba ustálení	≤ 300 ms
Komunikační protokol	IO-Link
Výstupní funkce	spínací/rozpínací, NPN
Výstup 1	spínací výstup nebo IO-Link
Frekvence spínání	≤ 20 Hz
Hystereze	≤ 5 mm
Pokles napětí při I.	≤ 2.5 V
Ochrana proti zkratu	ano
Ochrana proti přepólování	ano
Možnost nastavení	vzdálené nastavení

Technické údaje

IO-Link	
IO-Link	
IO-Link specifikace	V 1.1
Typ portu IO-Link	Class A
Komunikační režim	COM 2 (38.4 kBaud)
Procesní data	16 bit
Měřená hodnota	15 bit
Spínací bod	1 bit
Typ datového rámce	2.2
Minimální čas cyklu	2 ms
Funkce pinu 4	IO-Link
Maximální délka kabelu	20 m
Podpora profilu	Profilu smart sensor/Smart Sensor Profile
Obsaženo v SIDI GSDML	ano
Mechanické údaje	
Pouzdro	závitové pouzdro, pouzdro M8 x 1
Rozměry	Ø 8 x 70 mm
Materiál pouzdra	kov, CuZn, niklováno
Materiál akustického měniče	plast, epoxidová pryskyřice a PU pěna
Elektrické připojení	konektor, M8 x 1, čtyřdrát
Okolní teplota	0... +50 °C
Skladovací teplota	0...+50 °C
Odolnost vůči tlaku	0,5 ... 5 bar
Stupeň krytí	IP67
Indikace stavu výstupu	LED, žlutá
Testy / certifikáty	
MTTF	103 let dle SN 29500 (Ed. 99) 40°C
Prohlášení o shodě EN ISO/IEC	EN 60947-5-2
Certifikáty	CE cULus

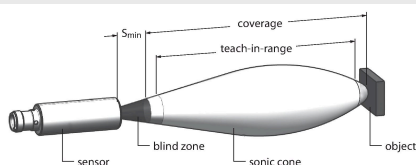
se používají čtvercové cíle o velikosti 20 x 20 mm, 100 x 100 mm a kruhové tyče s průměrem 27 mm.
Důležité: Snímací rozsahy pro jiné cíle se mohou lišit od standardních cílů vzhledem k různým reflexním vlastnostem a geometrii.

Vyzařovací kužel



Montážní pokyny

Montážní pokyny / popis



Nastavení spínacího rozsahu
Tento ultrazvukový senzor je vybaven nastavitelným spínacím bodem. Žlutá LED signalizuje, zda senzor detekuje předmět ve snímacím okně.

Nastavení spínacího bodu. Tento bod/okno se musí nacházet uvnitř snímacího rozsahu. V tomto druhu provozu je pozadí zacloněno.

Postup nastavení

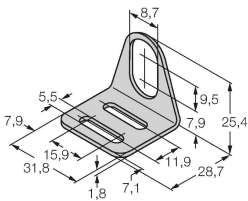
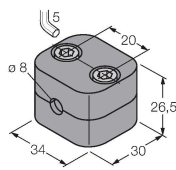
- Umístěte předmět na požadovaný spínací bod

- propojte pin 2 s Ub na 2-7 sec
Po úspěšném nastavení bliká žlutá LED s frekvencí 2 Hz a senzor se přepne do normálního provozu.


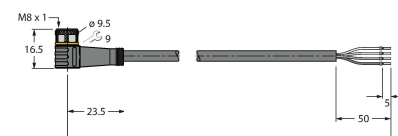
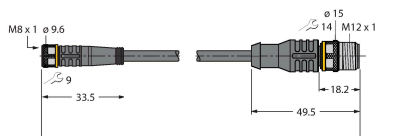
LED signalizace
V normálním provozu signalizuje žlutá LED spínací stav senzoru.

- žlutá: Objekt uvnitř spínacího rozsahu.
- nesvítí: Objekt mimo snímání rozsah nebo ztráta signálu

Příslušenství

MW-08	6945008	BSS-08	6901322
<p>Montážní úchytka pro závitová pouzdra; materiál: nerez A2 1.4301 (AISI 304)</p> 		<p>Montážní úchytka pro válcová a závitová pouzdra; materiál: polypropylén</p> 	

Příslušenství

Rozměrový náčrtek	Typ	ID č.	
	PKG4M-2/TEL	6625061	Připojovací kabel, zásuvka M8 přímá 4pinová, délka: 2 m, materiál kabelu: PVC, černá, cULus certifikát
	PKW4M-2/TEL	6625067	Připojovací kabel, zásuvka M8 úhlová 4pinová, délka: 2 m, materiál kabelu: PVC, černá, cULus certifikát
	PKG4M-2-RSC4.4T/TXL	6627063	Propojovací kabel, zásuvka M8 přímá 4pinová - zástrčka M12 přímá 4pinová, délka kabelu: 2 m, materiál kabelu: PUR, černá, cULus certifikát

Příslušenství

Rozměrový náčrtek	Typ	ID č.	
	TBEN-S2-4IOL	6814024	Kompaktní multiprotokolový I/O modul, 4x IO-Link master 1.1 Class A, 4x univerzální digitální PNP kanál 0,5 A.

