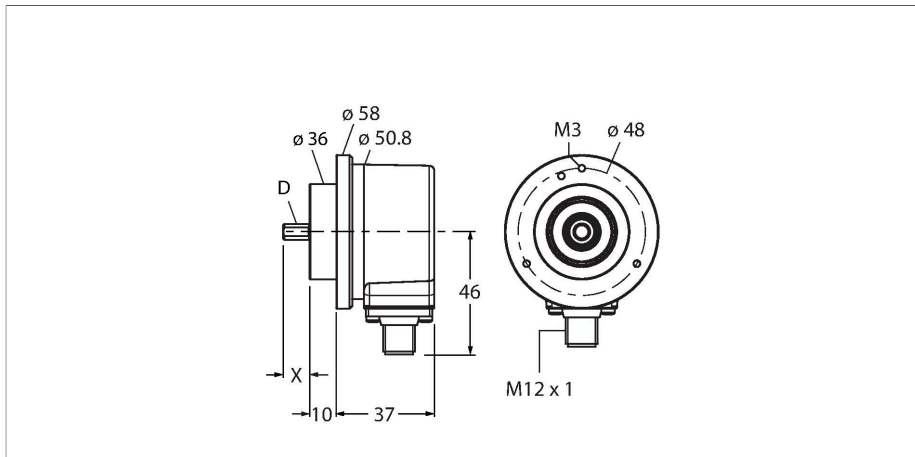


REI-10S10C-2B360-H1181

Inkrementální rotační snímač

Industrial Line



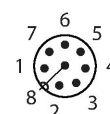
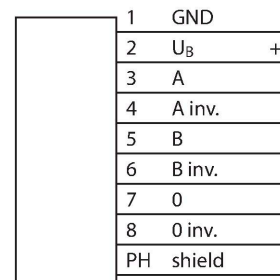
Technické údaje

Typ	REI-10S10C-2B360-H1181
ID č.	100010224
Měřicí princip	optický
Všeobecné údaje	
Max. rychlost otáčení	6000 rpm
Moment setrvačnosti rotoru	$1.8 \times 10^{-5} \text{ kgm}^2$
Rozběhový krouticí moment	$< 0.05 \text{ Nm}$
Typ výstupu	inkrementální
Inkrementální rozlišení	360 ppr
Elektrické údaje	
Napájecí napětí U_B	10...30 VDC
Proud naprázdno	$\leq 100 \text{ mA}$
Výstupní proud	$\leq 30 \text{ mA}$
Ochrana proti zkratu	ano
Ochrana proti přerušení vodiče/obrácené polaritě	ano
Max. impulsní frekvence	300 kHz
Úroveň signálu High	min. $U_B - 1 \text{ V}$
Úroveň signálu Low	max. 0.5 V
Výstupní funkce	Push-Pull/HTL, s inverzními signály
Mechanické údaje	
Typ příruby	upínací příruba
Průměr příruby	$\varnothing 58 \text{ mm}$
Typ hřídele	hřídel
Průměr hřídele D (mm)	10
Vlnová délka L [mm]	20

Vlastnosti

- upínací příruba, $\varnothing 58 \text{ mm}$
- hřídel, $\varnothing 10 \times 20 \text{ mm}$
- optický měřicí princip
- materiál hřídele: nerez ocel
- stupeň krytí IP67 ze strany pouzdra a hřídele
- $40 \dots +85 \text{ }^\circ\text{C}$
- max. 6000 ot./min (při trvalém provozu 3000 ot./min)
- 10...30 VDC
- Push-Pull / HTL s inverzními signály
- frekvence max. 300 kHz
- zástrčka M12x1 8pinová
- 360 impulzů na otáčku

Schéma zapojení



Technické údaje

Materiál hřídele	nerez ocel
Materiál pouzdra	zinková slitina
Elektrické připojení	konektor, M12 x 1
	8pinová
Axiální zatížení hřídele	50 N
Radiální zatížení hřídele	100 N
Podmínky okolí	
Okolní teplota	-40... +85 °C
Odolnost vůči vibracím (EN 60068-2-6)	300 m/s ² , 10...2000 Hz
Odolnost vůči otřesům (EN 60068-2-27)	3000 m/s ² , 6 ms
Stupeň krytí	IP67
Protection class shaft	IP67

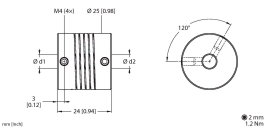
Příslušenství

<p>RA-BC-20-06-10 100048779</p> <p>Vlnková spojka s hliníkovým nábojem Ø 20 mm, d1 = 6 mm, d2 = 10 mm</p> <p>● 2 mm 1.5 Nm</p>	<p>RA-BC-20-08-10 100048781</p> <p>Vlnková spojka s hliníkovým nábojem Ø 20 mm, d1 = 8 mm, d2 = 10 mm</p> <p>● 2 mm 1.5 Nm</p>
<p>RA-BC-20-10-10 100048782</p> <p>Vlnková spojka s hliníkovým nábojem Ø 20 mm, d1 = 10 mm, d2 = 10 mm</p> <p>● 2 mm 1.5 Nm</p>	<p>RA-BC-20-10-12 100048783</p> <p>Vlnková spojka s hliníkovým nábojem Ø 20 mm, d1 = 10 mm, d2 = 12 mm</p> <p>● 2 mm 1.5 Nm</p>
<p>RA-BC-E-20-06-10 100048786</p> <p>Vlnková spojka z nerezové oceli Ø 20 mm, d1 = 6 mm, d2 = 10 mm</p> <p>● 2 mm 0.7 Nm</p>	<p>RA-BC-E-20-10-10 100048787</p> <p>Vlnková spojka z nerezové oceli Ø 20 mm, d1 = 10 mm, d2 = 10 mm</p> <p>● 2 mm 0.7 Nm</p>
<p>RA-BC-E-20-10-12 100048788</p> <p>Vlnková spojka z nerezové oceli Ø 20 mm, d1 = 10 mm, d2 = 12 mm</p> <p>● 2 mm 0.7 Nm</p>	<p>RA-SDC-30-10-10 100048792</p> <p>Pružinová kotoučová spojka Ø 30 mm, d1 = 10 mm, d2 = 10 mm</p> <p>● 2.5 mm 1.2 Nm</p>
<p>RA-SDC-30-10-12 100048793</p> <p>Pružinová kotoučová spojka Ø 30 mm, d1 = 10 mm, d2 = 12 mm</p> <p>● 2.5 mm 1.2 Nm</p>	<p>RA-HC-25-10-10 100048796</p> <p>Hliníková spirálová spojka Ø 25 mm, d1 = 10 mm, d2 = 10 mm</p> <p>● 2 mm 1.2 Nm</p>

RA-HC-25-10-12

100048797

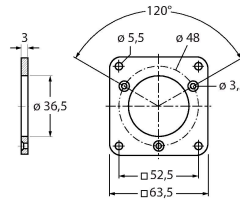
Hliníková spirálová spojka \varnothing 25 mm,
d1 = 10 mm, d2 = 12 mm



RFA-2

1544631

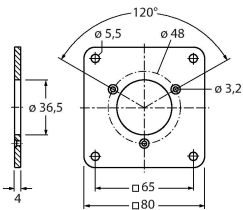
Hliníkový kvádrový přírubový adaptér
pro rotační senzory s dutou hřídelí
a upínací přírubou, délka hrany
63,5 mm, tloušťka 3 mm



RFA-13

1544642

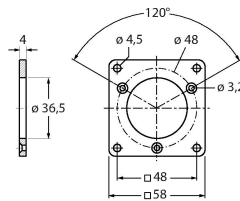
Hliníkový kvádrový přírubový adaptér
pro rotační senzory s dutou hřídelí a
upínací přírubou, délka hrany 80 mm,
tloušťka 4 mm



RFA-1

1544630

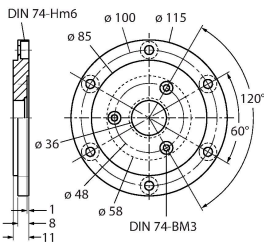
Hliníkový kvádrový přírubový adaptér
pro rotační senzory s dutou hřídelí a
upínací přírubou, délka hrany 58 mm,
tloušťka 4 mm



RFA-4

1544633

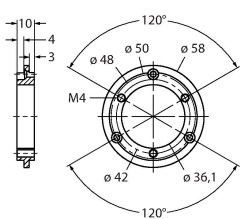
Europříruba - hliníkový přírubový
adaptér pro rotační senzory s hřídelí,
 \varnothing 115 mm; průměr roztečné kružnice
100 mm; pro změnu příruby 58 mm
na Europřírubu



RFA-6

1544635

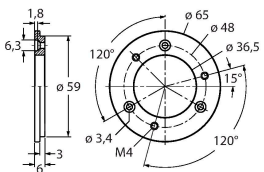
Europříruba - hliníkový přírubový
adaptér pro rotační senzory s hřídelí,
 \varnothing 58 mm; pro změnu příruby na
synchronní přírubu



RFA-7

1544636

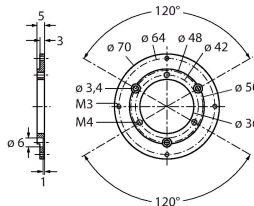
Hliníkový přírubový adaptér pro
rotační senzory s hřídelí, \varnothing 65 mm;
pro změnu na přírubu \varnothing 65 mm s
roztečnou kružnicí 48 mm



RFA-8

1544637

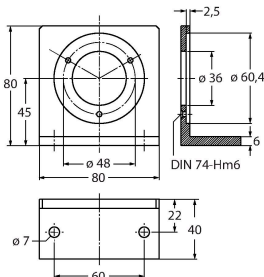
Hliníkový přírubový adaptér pro
rotační senzory s hřídelí, \varnothing 70 mm,
tloušťka 4 mm; pro změnu na přírubu
 \varnothing 70 mm



RFA-9

1544638

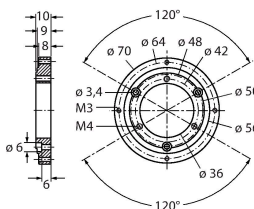
Úhlová hliníková příruba pro rotační
senzory s hřídelí s přírubou \varnothing 58 mm



RFA-11

1544640

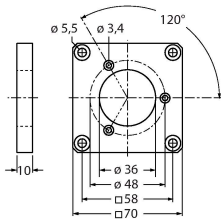
Hliníkový přírubový adaptér pro
rotační senzory s hřídelí, \varnothing 70 mm,
tloušťka 10 mm; pro změnu na
přírubu \varnothing 70 mm



RFA-12

1544641

Hliníkový kvádrový přírubový adaptér pro rotační senzory s dutou hřídelí a upínací přírubou, délka hrany 70 mm, tloušťka 10 mm



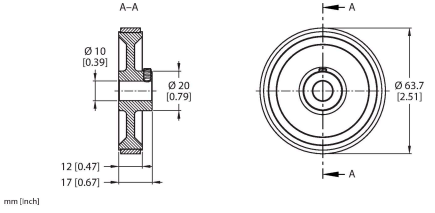
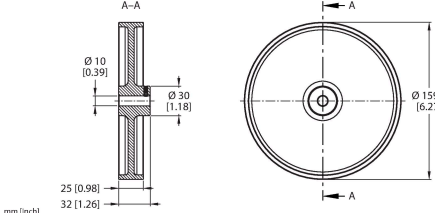
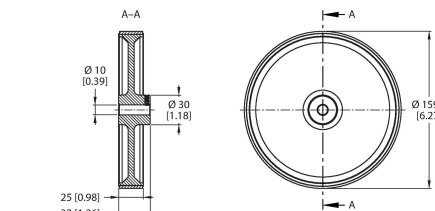
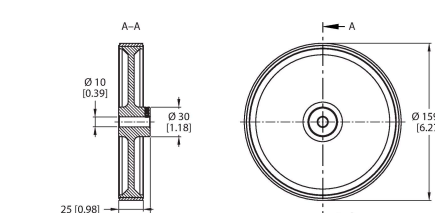
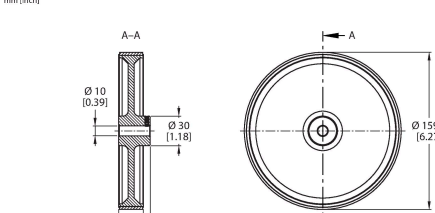
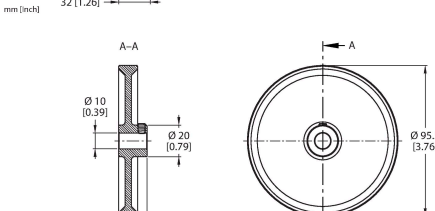
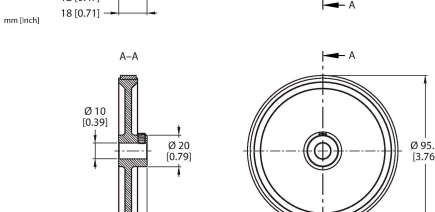
Příslušenství

Rozměrový náčrtek	Typ	ID č.	
	RKC8T-2/TXL	6625142	Připojovací kabel, zásuvka M12 přímá 8pinová, délka: 2 m, materiál kabelu: PUR, černá, cULus certifikát
	WKC8T-2/TXL	6625145	Připojovací kabel, zásuvka M12 úhlová 8pinová, délka: 2 m, materiál kabelu: PUR, černá, cULus certifikát

Příslušenství

Rozměrový náčrtek	Typ	ID č.	
	RA-MW-200-12-DK1-10	100038302	Měřicí kolo z hliníku (pravouhlé vroubkování); obvod 0,2m, šířka 12 mm, D = 10 mm
	RA-MW-200-12-PS1-10	100038303	Měřicí kolo z hliníku (hladké); obvod 0,2m, šířka 12 mm, D = 10 mm
	RA-MW-200-12-RT1-10	100038304	Měřicí kolo z hliníku (s hroty); obvod 0,2 m, šířka 12 mm, D = 10 mm

Rozměrový náčrtek

Rozměrový náčrtek	Typ	ID č.	
	RA-MW-200-12-PC1-10	100038305	Měřicí kolo z hliníku (drážkované PU); obvod 0,2 m, šířka 12 mm, D = 10 mm
	RA-MW-500-25-DK1-10	100038314	Měřicí kolo z hliníku (pravoúhlé vroubkování); obvod 0,5m, šířka 25 mm, D = 10 mm
	RA-MW-500-25-PS1-10	100038315	Měřicí kolo z hliníku (hladké); obvod 0,5m, šířka 25 mm, D = 10 mm
	RA-MW-500-25-RT1-10	100038316	Měřicí kolo z hliníku (s hroty); obvod 0,5 m, šířka 25 mm, D = 10 mm
	RA-MW-500-25-PC1-10	100038317	Měřicí kolo z hliníku (drážkované PU); obvod 0,5 m, šířka 25 mm, D = 10 mm
	RA-MW-300-12-DK1-10	100038306	Měřicí kolo z hliníku (pravoúhlé vroubkování); obvod 0,3m, šířka 12 mm, D = 10 mm
	RA-MW-300-12-PS1-10	100038307	Měřicí kolo z hliníku (hladké); obvod 0,3m, šířka 12 mm, D = 10 mm

Rozměrový náčrtek

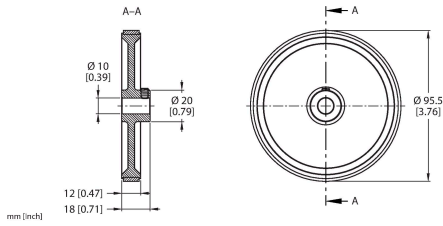
Typ

ID č.

Měřicí kolo z hliníku (s hroty); obvod 0,3 m, šířka 12 mm, D = 10 mm

RA-MW-300-12-RT1-10

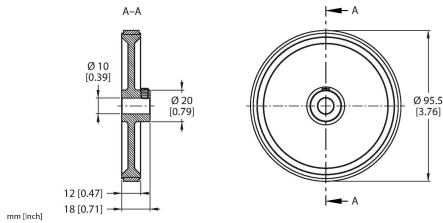
100038308



RA-MW-300-12-PC1-10

100038309

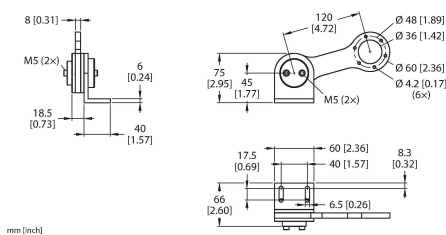
Měřicí kolo z hliníku (drážkované PU); obvod 0,3 m, šířka 12 mm, D = 10 mm



RA-SAB-15-36

100038251

Pružinové rameno pro enkodéry s přírubou 58 mm; doporučený přitlak 15 N; maximální přitlak 30 N



RA-SAB-30-36

100038294

Pružinové rameno pro enkodéry s přírubou 58 mm; doporučený přitlak 30 N; maximální přitlak 40 N

