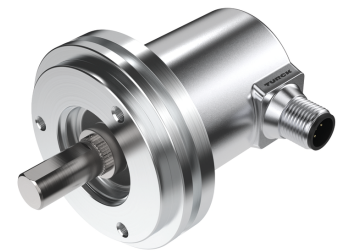
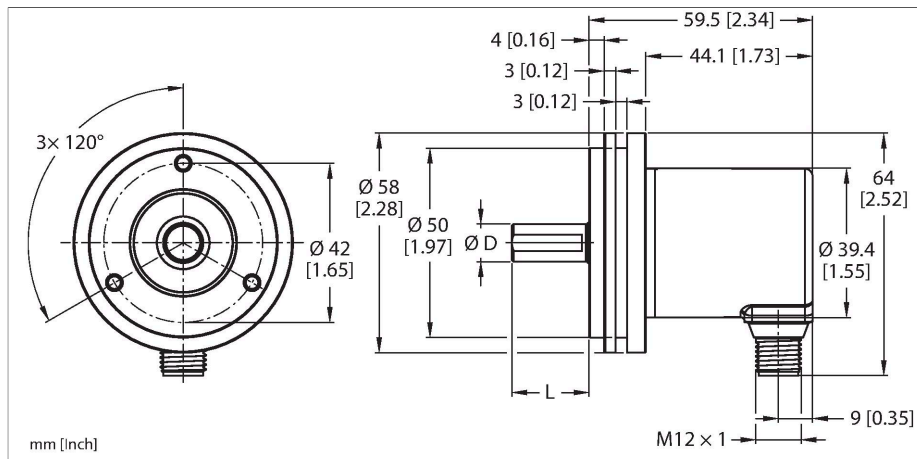


# REM-116T6S-7AAL-H1151

## Absolutní rotační snímač - víceotáčkový

### Industrial Line



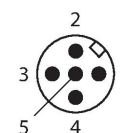
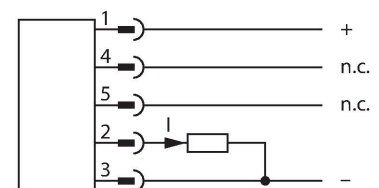
#### Technické údaje

Typ	REM-116T6S-7AAL-H1151
ID č.	100011417
Měřicí princip	magnetický
<b>Všeobecné údaje</b>	
Max. Rotational Speed	4000 rpm
Absolutní přesnost	± 1 ° při 25 °C
Typ výstupu	absolutní víceotáčkový
<b>Elektrické údaje</b>	
Napájecí napětí	10...30 VDC
Proud naprázdno	38 mA
Ochrana proti zkratu	ano
Ochrana proti přerušení vodiče / přepólování	ano
Výstupní funkce	analogový výstup
Proudový výstup	4...20 mA
Rozlišení DA konvertoru	12 bit
<b>Mechanické údaje</b>	
Pouzdro	hřídel
Typ příruby	synchronní příruba
Průměr příruby	Ø 58 mm
Typ hřídele	hřídel
Průměr hřídele D (mm)	6
Vlnová délka L [mm]	12.5
Materiál hřídele	nerez ocel
Materiál pouzdra	zinková slitina
Elektrické připojení	konektor, M12 x 1

#### Vlastnosti

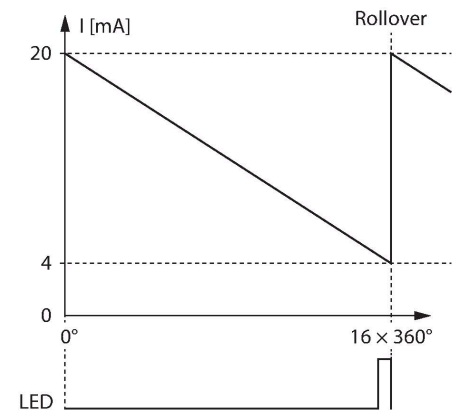
- synchro příruba, Ø 58 mm
- hřídel, Ø 6 x 12,5 mm
- magnetický měřicí princip
- materiál hřídele: nerez ocel
- stupeň krytí IP65 ze strany pouzdra a hřídele
- 40...+85 °C
- max. 4000 ot./ min (při trvalém provozu: 2000)
- technologie získávání energie
- 10...30 VDC
- analogový výstup 4...10 mA při 16 otáčkách CCW
- rozlišení 12 bitů
- zástrčka M12x1, 5pinová

#### Schéma zapojení



## Technické údaje

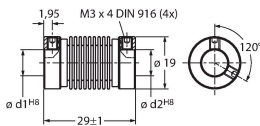
	5pinová
Axiální zatížení hřídele	40 N
Radiální zatížení hřídele	80 N
<b>Podmínky okolí</b>	
Okolní teplota	-40... +85 °C
Odolnost vůči vibracím (EN 60068-2-6)	30 g (300 m/s <sup>2</sup> ), 10...2000 Hz
Odolnost vůči otřesům (EN 60068-2-27)	500 g (2500 m/s <sup>2</sup> ), 4 ms
Stupeň krytí	IP65
Protection class shaft	IP65



## Příslušenství

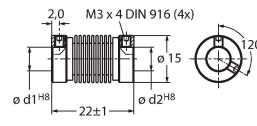
RCS-19-06-06 1545360

Zásuvka, vnější průměr: 19 mm,  
rozteč děr: 6 mm / 6 mm



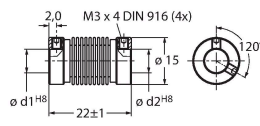
RCS-15-08-06 1545361

Zásuvka, vnější průměr: 15 mm,  
rozteč děr: 8 mm / 6 mm



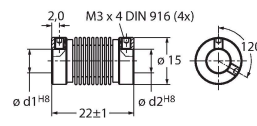
RCS-15-06-06 1545362

Zásuvka, vnější průměr: 15 mm,  
rozteč děr: 6 mm / 6 mm



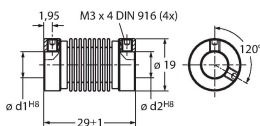
RCS-15-06-04 1545363

Zásuvka, vnější průměr: 15 mm,  
rozteč děr: 6 mm / 4 mm



RCS-19-10-06 1545358

Zásuvka, vnější průměr: 19 mm,  
rozteč děr: 10 mm / 6 mm



## Příslušenství

Rozměrový náčrtek	Typ	ID č.	Připojovací kabel, zásuvka M12 přímá 5pinová, délka: 2 m, materiál kabelu: PVC, černá, cULus certifikát
	RKC4.5T-2/TEL	6625016	

