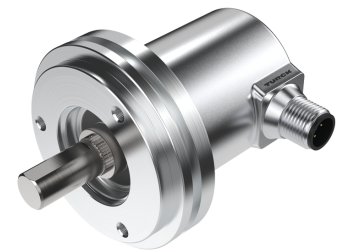
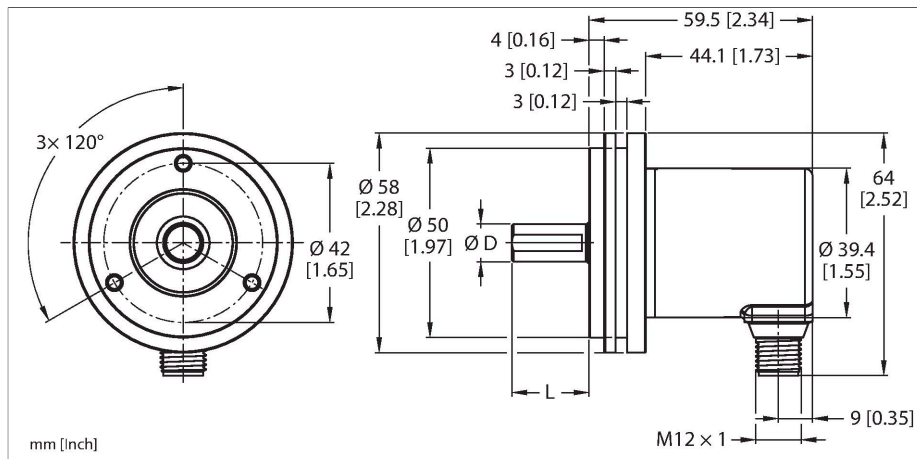


REM-116T10S-7AAL-H1151

Absolutní rotační snímač - víceotáčkový

Industrial Line



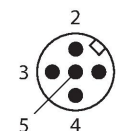
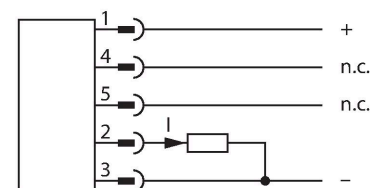
Technické údaje

Typ	REM-116T10S-7AAL-H1151
ID č.	100011418
Měřicí princip	magnetický
Všeobecné údaje	
Max. Rotational Speed	4000 rpm
Absolutní přesnost	± 1 ° při 25 °C
Typ výstupu	absolutní víceotáčkový
Elektrické údaje	
Napájecí napětí	10...30 VDC
Proud naprázdno	38 mA
Ochrana proti zkratu	ano
Ochrana proti přerušení vodiče / přepólování	ano
Výstupní funkce	analogový výstup
Proudový výstup	4...20 mA
Rozlišení DA konvertoru	12 bit
Mechanické údaje	
Pouzdro	hřídel
Typ příruby	synchronní příruba
Průměr příruby	Ø 58 mm
Typ hřídele	hřídel
Průměr hřídele D (mm)	10
Vlnová délka L [mm]	20
Materiál hřídele	nerez ocel
Materiál pouzdra	zinková slitina
Elektrické připojení	konektor, M12 x 1

Vlastnosti

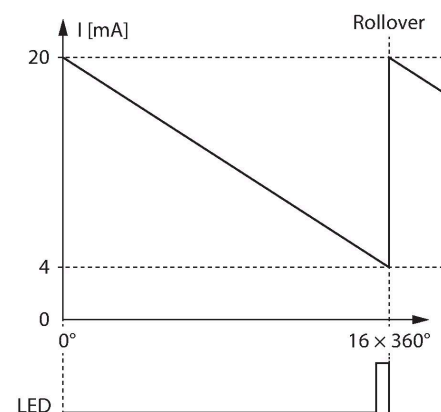
- synchro příruba, Ø 58 mm
- hřídel, Ø 10 x 20 mm
- magnetický měřicí princip
- materiál hřídele: nerez ocel
- stupeň krytí IP65 ze strany pouzdra a hřídele
- 40...+85 °C
- max. 4000 ot./ min (při trvalém provozu: 2000)
- technologie získávání energie
- 10...30 VDC
- analogový výstup 4...10 mA při 16 otáčkách CCW
- rozlišení 12 bitů
- zástrčka M12x1, 5pinová

Schéma zapojení



Technické údaje

	5pinová
Axiální zatížení hřídele	40 N
Radiální zatížení hřídele	80 N
Podmínky okolí	
Okolní teplota	-40... +85 °C
Odolnost vůči vibracím (EN 60068-2-6)	30 g (300 m/s ²), 10...2000 Hz
Odolnost vůči otřesům (EN 60068-2-27)	500 g (2500 m/s ²), 4 ms
Stupeň krytí	IP65
Protection class shaft	IP65



Příslušenství

Rozměrový náčrtek	Typ	ID č.	
	RKC4.5T-2/TEL	6625016	Připojovací kabel, zásuvka M12 přímá 5pinová, délka: 2 m, materiál kabelu: PVC, černá, cULus certifikát

