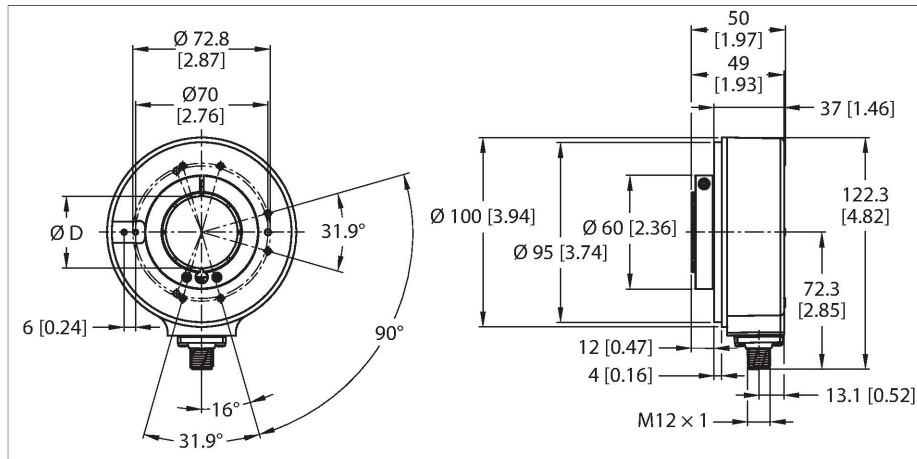


# REI-43H38S-2B600-H1181

## Inkrementální rotační snímač

### Industrial Line



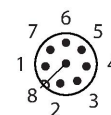
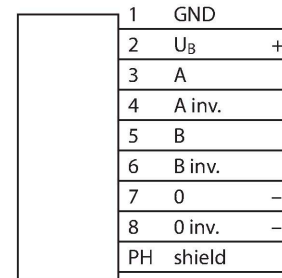
### Vlastnosti

- příruba bez upevňovacího elementu, Ø 100 mm
- dutá hřídel Ø 38 mm
- optický měřicí princip
- materiál hřídele: nerez ocel
- stupeň krytí IP65 ze strany pouzdra a hřídele
- -40...+80 °C
- max. 6000 ot./ min (při 60 °C: 2500 ot./min)
- 10...30 VDC
- Push-Pull / HTL s inverzními signály
- frekvence max. 300 kHz
- zástrčka M12x1 8pinová
- 600 impulzů na otáčku

### Technické údaje

Typ	REI-43H38S-2B600-H1181
ID č.	100011434
Měřicí princip	optický
<b>Všeobecné údaje</b>	
Max. Rotational Speed	6000 rpm
Moment setrvačnosti rotoru	220 × 10 <sup>-6</sup> kgm <sup>2</sup>
Rozběhový krouticí moment	< 0.2 Nm
Typ výstupu	inkrementální
Inkrementální rozlišení	600 ppr
<b>Elektrické údaje</b>	
Napájecí napětí	10...30 VDC
Proud naprázdno	100 mA
Výstupní proud	≤ 30 mA
Ochrana proti zkratu	ano
Ochrana proti přerušení vodiče / přepólování	ano
Max. impulsní frekvence	300 kHz
Úroveň signálu High	min. U <sub>B</sub> - 3 V
Úroveň signálu Low	max. 2.5 V
Výstupní funkce	Push-Pull/HTL, s inverzními signály
<b>Mechanické údaje</b>	
Pouzdro	dutá hřídel
Typ příruby	příruba bez upevňovací úchytky
Průměr příruby	Ø 100 mm
Typ hřídele	dutá hřídel
Průměr hřídele D (mm)	38

### Schéma zapojení

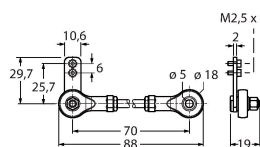
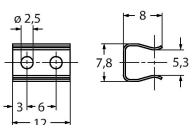
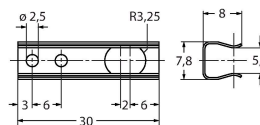
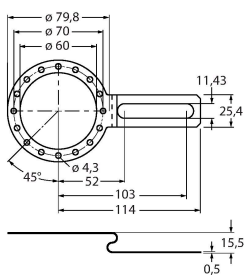
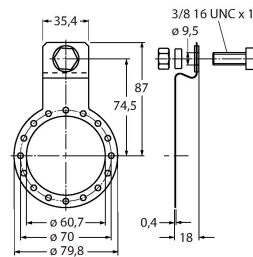


## Technické údaje

Materiál hřídele	nerez ocel
Materiál pouzdra	zinková slitina
Elektrické připojení	konektor, M12 x 1
	8pinová
<b>Podmínky okolí</b>	
Okolní teplota	-40... +80 °C
Odolnost vůči vibracím (EN 60068-2-6)	10 g (100 m/s <sup>2</sup> ), 10...2000 Hz
Odolnost vůči otřesům (EN 60068-2-27)	200 g (2000 m/s <sup>2</sup> ), 6 ms
Stupeň krytí	IP65
Protection class shaft	IP65

## Příslušenství

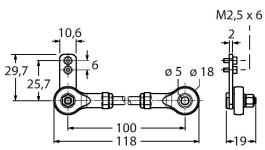
RSA-7	1544808	Vložka, vnější průměr 38 mm, vnitřní průměr 12 mm	RSA-10	1545465	Vložka, vnější průměr 38 mm, vnitřní průměr 25 mm
RSA-11	1545469	Vložka, vnější průměr 38 mm, vnitřní průměr 16 mm	RME-5	1544616	Nerezový upevňovací plech pro rotační senzory s dutou hřídelí, průměr roztečné kružnice 149 mm, pro aplikace s axiálním zatížením
RME-6	1544617	Nerezový upevňovací plech pro rotační senzory s dutou hřídelí, variabilní průměr roztečné kružnice 104...206 mm	RME-10	1544621	Nerezový montážní element pro rotační senzory s dutou hřídelí, průměr roztečné kružnice 110 mm, pro aplikace s vysokým axiálním zatížením
RME-11	1544622	Nerezový montážní element pro rotační senzory s dutou hřídelí, průměr roztečné kružnice 76 mm, pro aplikace s omezeným prostorem	RME-15	1544626	Kovové upevňovací rameno pro rotační senzory s dutou hřídelí, délka 70 mm, pro aplikace s nízkým axiálním a radiálním zatížením, lze nastavit



RME-16

1544627

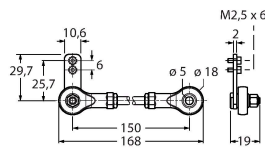
Kovové upevňovací rameno pro rotační senzory s dutou hřídelí, délka 100 mm, pro aplikace s nízkým axiálním a radiálním zatížením, lze nastavit



RME-17

1544628

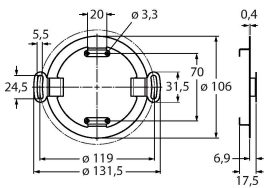
Kovové upevňovací rameno pro rotační senzory s dutou hřídelí, délka 150 mm, pro aplikace s nízkým axiálním a radiálním zatížením, lze nastavit



RME-18

1544629

Nerezová statorová spojka pro rotační senzory s dutou hřídelí, průměr roztečné kružnice 119 mm, pro aplikace s axiálním a radiálním zatížením při vysoké dynamice



## Příslušenství

Rozměrový náčrtek	Typ	ID č.	
	RKC8T-2/TXL	6625142	Připojovací kabel, zásuvka M12 přímá 8pinová, délka: 2 m, materiál kabelu: PUR, černá, cULus certifikát
	WKC8T-2/TXL	6625145	Připojovací kabel, zásuvka M12 úhlová 8pinová, délka: 2 m, materiál kabelu: PUR, černá, cULus certifikát