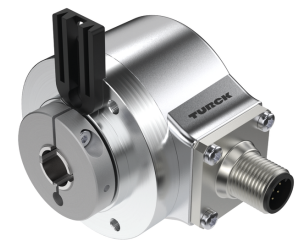
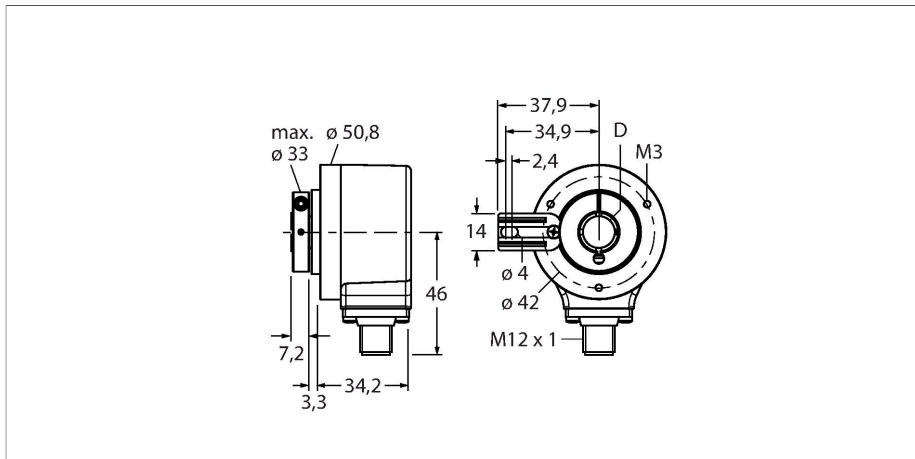


REI-E-114I8T-2B1024-H1181

Inkrementální rotační snímač

Efficiency Line



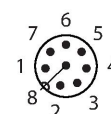
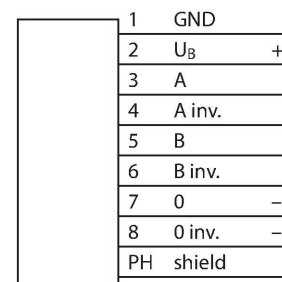
Technické údaje

| | |
|--|-------------------------------------|
| Typ | REI-E-114I8T-2B1024-H1181 |
| ID č. | 100011666 |
| Měřicí princip | optický |
| Všeobecné údaje | |
| Max. Rotational Speed | 4500 rpm |
| Moment setrvačnosti rotoru | $6 \times 10^{-6} \text{ kgm}^2$ |
| Rozběhový krouticí moment | $< 0.05 \text{ Nm}$ |
| Typ výstupu | inkrementální |
| Inkrementální rozlišení | 1024 ppr |
| Elektrické údaje | |
| Napájecí napětí | 10...30 VDC |
| Proud naprázdno | 100 mA |
| Výstupní proud | $\leq 30 \text{ mA}$ |
| Ochrana proti zkratu | ano |
| Ochrana proti přerušení vodiče / přepólování | ano |
| Max. impulsní frekvence | 300 kHz |
| Úroveň signálu High | min. $U_B - 1 \text{ V}$ |
| Úroveň signálu Low | max. 0.5 V |
| Výstupní funkce | Push-Pull/HTL, s inverzními signály |
| Mechanické údaje | |
| Pouzdro | dutá hřídel |
| Typ příruby | příruba s upevňovacím elementem |
| Průměr příruby | $\varnothing 50.8 \text{ mm}$ |
| Typ hřídele | dutá hřídel |
| Průměr hřídele D (mm) | 8 |

Vlastnosti

- příruba s upevňovacím ramenem
- dutá hřídel $\varnothing 8 \text{ mm}$
- optický měřicí princip
- materiál hřídele: nerez ocel
- stupeň krytí IP64 ze strany pouzdra a hřídele
- $20 \dots +70 \text{ }^\circ\text{C}$
- max. 4500 ot./min (při trvalém provozu 3000 ot./min)
- 10...30 VDC
- Push-Pull / HTL s inverzními signály
- frekvence max. 300 kHz
- zástrčka M12x1 8pinová
- 1024 impulzů na otáčku

Schéma zapojení



Technické údaje

| | |
|---------------------------------------|-------------------------------------|
| Materiál hřídele | nerez ocel |
| Materiál pouzdra | zinková slitina |
| Elektrické připojení | konektor, M12 x 1 |
| | 8pinová |
| Axiální zatížení hřídele | 40 N |
| Radiální zatížení hřídele | 80 N |
| Podmínky okolí | |
| Okolní teplota | -20... +70 °C |
| Odolnost vůči vibracím (EN 60068-2-6) | 100 m/s ² , 10...2000 Hz |
| Odolnost vůči otřesům (EN 60068-2-27) | 1000 m/s ² , 6 ms |
| Stupeň krytí | IP64 |
| Protection class shaft | IP64 |

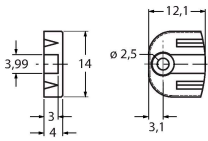
Příslušenství

| | | | |
|---------------------|---|---------------------|--|
| <p>RME-1</p> | <p>1544612</p> <p>Nerezová statorová spojka pro rotační senzory s dutou hřídelí, průměr roztečné kružnice 65 mm, pro standardní aplikace s vyšší axiální a radiální dynamikou</p> | <p>RME-2</p> | <p>1544613</p> <p>Nerezová statorová spojka pro rotační senzory s dutou hřídelí, průměr roztečné kružnice 63 mm, pro aplikace s vysokými požadavky na přesnost</p> |
| <p>RME-4</p> | <p>1544615</p> <p>Nerezový upevňovací plech pro rotační senzory s dutou hřídelí, průměr roztečné kružnice 80... 170 mm, pro aplikace s axiálním a radiálním zatížením při nižší dynamice</p> | <p>RME-7</p> | <p>1544618</p> <p>Nerezová statorová spojka pro rotační senzory s dutou hřídelí, průměr roztečné kružnice 65 mm, pro aplikace s axiálním a radiálním zatížením při vysoké dynamice</p> |
| <p>RME-8</p> | <p>1544619</p> <p>Nerezový upevňovací plech pro rotační senzory s dutou hřídelí, průměr roztečné kružnice 65... 91,5 mm, pro aplikace s axiálním a radiálním zatížením při trvalých otáčkách</p> | <p>RME-9</p> | <p>1544620</p> <p>Nerezový upevňovací plech pro rotační senzory s dutou hřídelí, průměr roztečné kružnice 64,5 mm, pro aplikace s axiálním a radiálním zatížením při nižší dynamice</p> |

RME-13

1544624

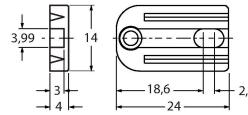
Plastový montážní element pro rotační senzory s dutou hřídelí, průměr roztečné kružnice 42 mm, pro aplikace s nízkým axiálním zatížením při nízké dynamice a omezeném prostoru



RME-14

1544625

Plastový montážní element pro rotační senzory s dutou hřídelí, průměr roztečné kružnice 44, 60, 63 a 65 mm, pro aplikace s vysokým axiálním zatížením a nízké dynamice



Příslušenství

Rozměrový náčrtek

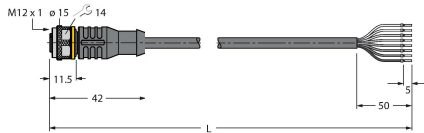
Typ

ID č.

RKC8T-2/TXL

6625142

Připojovací kabel, zásuvka M12 přímá 8pinová, délka: 2 m, materiál kabelu: PUR, černá, cULus certifikát



WKC8T-2/TXL

6625145

Připojovací kabel, zásuvka M12 úhlová 8pinová, délka: 2 m, materiál kabelu: PUR, černá, cULus certifikát

