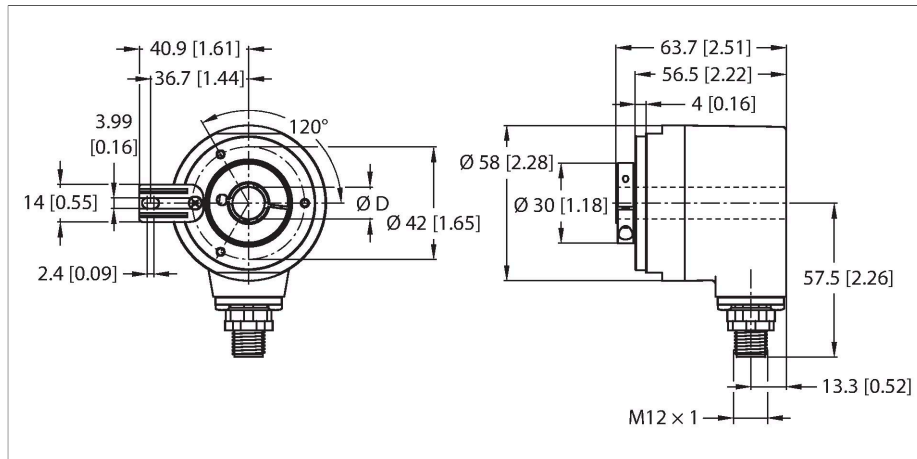


# RES-187H12T-3C13B-H1181

## Absolutní rotační snímač - jednootáčkový

### Industrial Line



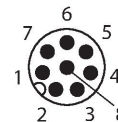
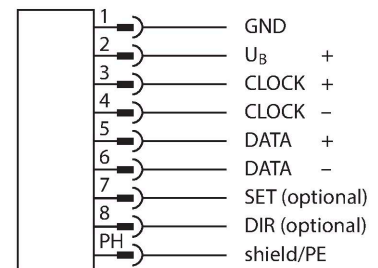
### Vlastnosti

- příruba s montážním elementem
- dutá hřídel Ø 12 mm
- optický měřicí princip
- materiál hřídele: nerez ocel
- stupeň krytí IP67 ze strany pouzdra a hřídele
- 40...+80 °C
- max. 4000 ot./ min (při trvalém provozu 2000 ot./min)
- 10...30 VDC
- SSI, gray
- zástrčka M12x1, 8pinová
- 360° s rozlišením 13 bitů (8192 pozic)

### Technické údaje

Typ	RES-187H12T-3C13B-H1181
ID č.	100016324
Měřicí princip	optický
<b>Všeobecné údaje</b>	
Max. Rotational Speed	4000 rpm
Moment setrvačnosti rotoru	$6 \times 10^{-6}$ kgm <sup>2</sup>
Rozběhový krouticí moment	< 0.05 Nm
Měřicí rozsah	0...360 °
Absolutní přesnost	± 0.015 ° při 25 °C
Typ výstupu	absolutní jednootáčkový
Rozlišení na otáčku	13 Bit
<b>Elektrické údaje</b>	
Napájecí napětí	10...30 VDC
Proud naprázdno	45 mA
Výstupní proud	≤ 20 mA
Ochrana proti zkratu	ano
Ochrana proti přerušení vodiče / přepólování	ano
Úroveň signálu High	typ. 3.8 V
Úroveň signálu Low	typ. 1.3 V (20 mA zátěž)
Komunikační protokol	SSI
Výstupní funkce	Gray kód
<b>Mechanické údaje</b>	
Pouzdro	dutá hřídel
Typ příruby	příruba s upevňovacím elementem
Průměr příruby	Ø 58 mm

### Schéma zapojení



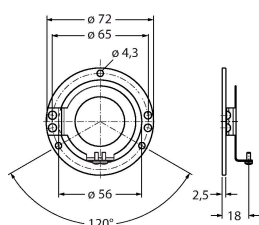
## Technické údaje

Typ hřídele	dutá hřídel
Průměr hřídele D (mm)	12
Materiál hřídele	nerez ocel
Materiál pouzdra	zinková slitina
Elektrické připojení	konektor, M12 x 1
	8pinová
Axiální zatížení hřídele	40 N
Radiální zatížení hřídele	80 N
<b>Podmínky okolí</b>	
Okolní teplota	-40... +80 °C
Odolnost vůči vibracím (EN 60068-2-6)	100 m/s <sup>2</sup> , 55...2000 Hz
Odolnost vůči otřesům (EN 60068-2-27)	2500 m/s <sup>2</sup> , 6 ms
Stupeň krytí	IP67
Protection class shaft	IP67

## Příslušenství

RME-1

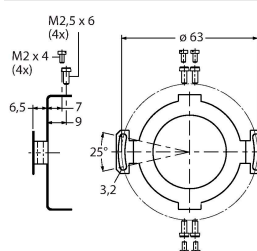
1544612



Nerezová statorová spojka pro rotační senzory s dutou hřídelí, průměr roztečné kružnice 65 mm, pro standardní aplikace s vyšší axiální a radiální dynamikou

RME-2

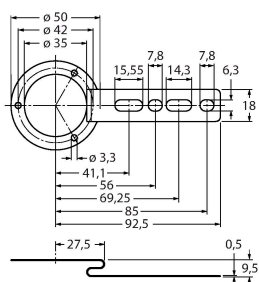
1544613



Nerezová statorová spojka pro rotační senzory s dutou hřídelí, průměr roztečné kružnice 63 mm, pro aplikace s vysokými požadavky na přesnost

RME-4

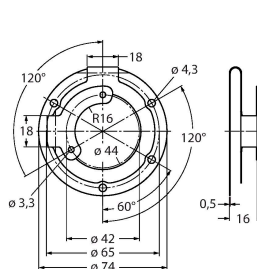
1544615



Nerezový upevňovací plech pro rotační senzory s dutou hřídelí, průměr roztečné kružnice 80...170 mm, pro aplikace s axiálním a radiálním zatížením při nižší dynamice

RME-7

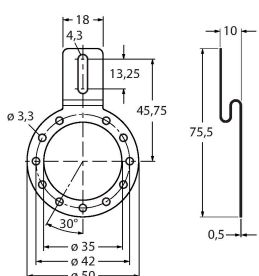
1544618



Nerezová statorová spojka pro rotační senzory s dutou hřídelí, průměr roztečné kružnice 65 mm, pro aplikace s axiálním a radiálním zatížením při vysoké dynamice

RME-8

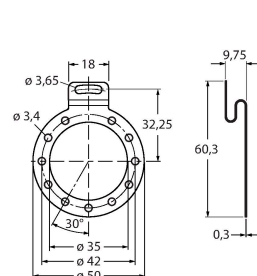
1544619



Nerezový upevňovací plech pro rotační senzory s dutou hřídelí, průměr roztečné kružnice 65...91,5 mm, pro aplikace s axiálním a radiálním zatížením při trvalých otáčkách

RME-9

1544620

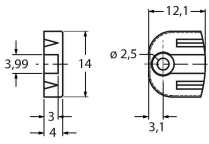


Nerezový upevňovací plech pro rotační senzory s dutou hřídelí, průměr roztečné kružnice 64,5 mm, pro aplikace s axiálním a radiálním zatížením při nižší dynamice

RME-13

1544624

Plastový montážní element pro rotační senzory s dutou hřídelí, průměr roztečné kružnice 42 mm, pro aplikace s nízkým axiálním zatížením při nízké dynamice a omezeném prostoru



RME-14

1544625

Plastový montážní element pro rotační senzory s dutou hřídelí, průměr roztečné kružnice 44, 60, 63 a 65 mm, pro aplikace s vysokým axiálním zatížením a nízké dynamice

