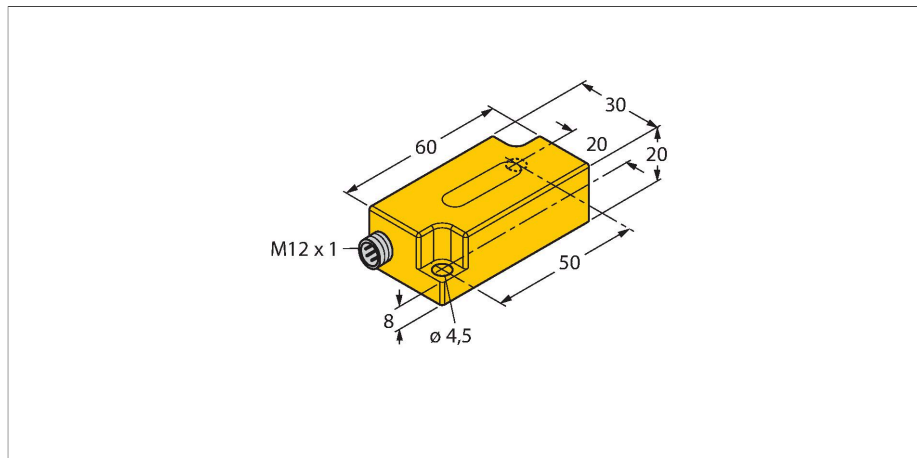


B2N60H-Q20L60-2LI2-H1151/S97

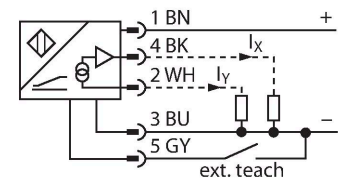
Senzor náklonu – s rozšířeným teplotním rozsahem



Vlastnosti

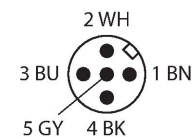
- plast PC
- lze nastavit nulový bod +/- 15°
- dva analogové výstupy
- konektor M12x1

Schéma zapojení



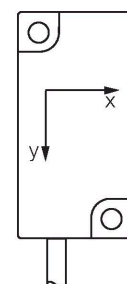
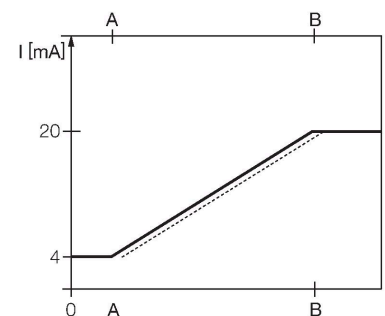
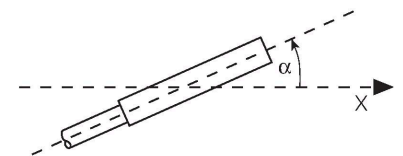
Technické údaje

Typ	B2N60H-Q20L60-2LI2-H1151/S97
ID č.	1534046
Měřicí princip	Zrychlení
Všeobecné údaje	
Měřicí rozsah	-60...60 °
Měřicí rozsah osa X	-60...60 °
Měřicí rozsah osa Y	-60...60 °
Počet měřených os	2
Opakovatelnost	≤ 0,2 % z rozsahu A - B
Chyba linearity	≤ 0.5 %
Teplotní drift	≤ ± 0.03 %/K
	rozsah -40°C až +85°C
Rozlišení	≤ 0.14 °
Elektrické údaje	
Napájecí napětí	10...30 VDC
Zkušební izolační napětí	≤ 0.5 kV
Ochrana proti zkratu	ano
Ochrana proti přerušení vodiče / přepólování	ne / ano
Výstupní funkce	5pinový, analogový výstup
Proudový výstup	4...20 mA
Zatěžovací odpor proudového výstupu	≤ 0.2 kΩ
Reakční čas	0.1 s
	Čas, který výstupní signál potřebuje k dosažení 90% rozsahu při změně úhlu z -60° na +60°.
Spotřeba proudu	50 mA



Funkční princip

Detekce náklonu je prováděna pomocí polovodičového snímacího prvku, který nepodléhá opotřebení.

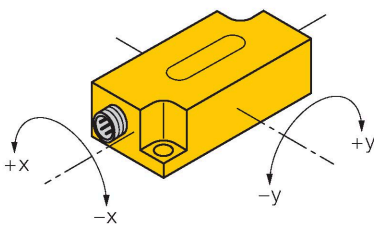


Technické údaje

Mechanické údaje	
Pouzdro	kvádrové pouzdro, Q20L60
Rozměry	60 x 30 x 20 mm
Materiál pouzdra	plast, PC
Elektrické připojení	konektor, M12 x 1
Podmínky okolí	
Okolní teplota	-40... +70 °C
Odolnost vůči vibracím	55 Hz (1 mm)
Odolnost proti rázům	30 g (11 ms)
Stupeň krytí	IP68 IP69K
MTTF	203 let

Montážní pokyny

Montážní pokyny / popis



Postup nastavení

Nulový bod lze nastavit pomocí adaptéru TX1-Q20L60.

Stiskněte tlačítko Teach-GND na cca 1 sec. Jako potvrzení jsou výstupy přepnuty na 20 mA.

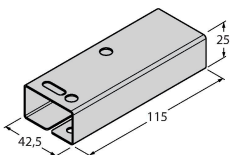
Chcete-li resetovat nulové body osy, stiskněte tlačítko Teach-GND po dobu 6 sec. Jako potvrzení jsou výstupy přepnuty na 4 mA. Po uvolnění tlačítka Teach se snímač vrátí do normálního provozu.

Příslušenství

GUARD-Q20L60

A9684

Ochranné pouzdro chránící inklinometry řady Q20L60 před mechanickým poškozením, materiál: nerez ocel



Příslušenství

Rozměrový náčrtek

Typ

TX1-Q20L60

ID č.

6967114

Teach adaptér pro indukční rotační,
lineární, úhlové, ultrazvukové a
kapacitní senzory

