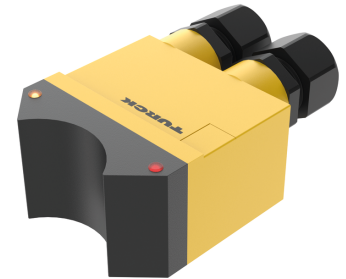
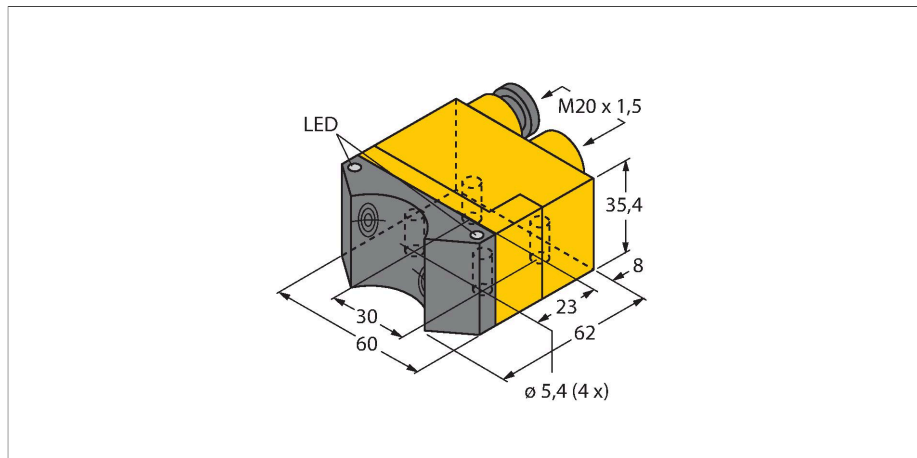


NI4-DSU35TC-2AP4X2/3GD

Indukční senzor – dvojitý senzor pro rotační pohony



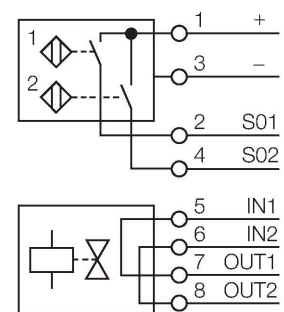
Technické údaje

| | |
|--|--|
| Typ | NI4-DSU35TC-2AP4X2/3GD |
| ID č. | 1569911 |
| Všeobecné údaje | |
| Jmenovitá spínací vzdálenost | 4 mm |
| Montážní podmínky | nevestavné |
| Faktor korekce | St37 = 1; Al = 0,3; nerez = 0,7; Ms = 0,4 |
| Opakovatelnost | ≤ 2 % z rozsahu |
| Teplotní drift | ≤ ±10 % |
| Hystereze | 3...15 % |
| Elektrické údaje | |
| Napájecí napětí U_B | 10...65 VDC |
| Zvlnění U_{ss} | ≤ 10 % U_{Bmax} |
| DC jmenovitý provozní proud I_e | ≤ 200 mA |
| Proud naprázdno | ≤ 15 mA |
| Zbytkový proud | ≤ 0.1 mA |
| Zkušební izolační napětí | 0.5 kV |
| Ochrana proti zkratu | ano/taktovaná |
| Pokles napětí při I_e | ≤ 1.8 V |
| Ochrana proti přerušení vodiče/obrácené polaritě | ano/kompletní |
| Výstupní funkce | čtyřdrát, spínací, PNP |
| Ovládání ventilu | ≤ 60 V / ≤ 20W |
| Frekvence spínání | 0.05 kHz |
| Certifikát dle | ATEX - Potvrzení o zkoušce TURCK Ex-03020H X |
| Označení přístroje | EX II 3 G Ex ec IIC T5 Gc/II 3 D Ex tc IIIC T100 °C Dc |
| Varování | používejte pouze šroubení dle ATEX |

Vlastnosti

- kvádrové pouzdro DSU35
- plast PP-GF30-VO
- dva výstupy pro kontrolu polohy rotačního pohonu
- montáž na všechny standardní aktuátory
- 2x spínací kontakt, PNP výstup
- DC 4drát, 10...65 VDC
- svorkovnice
- ATEX kategorie II 3 G, Ex zóna 2
- ATEX kategorie II (3) D, Ex zóna 22

Schéma zapojení

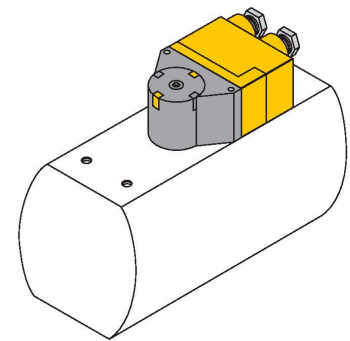


Funkční princip

Indukční senzory detekují bezdotykově a bez opotřebení kovové objekty. Dvojitý senzor jsou speciálně konstruovány pro kontrolu koncových poloh otočných ventilů. Kombinují funkční bezpečnost bezdotykových indukčních senzorů s velkou flexibilitou v provedení pouzdra.

Technické údaje

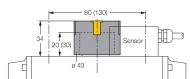
| Mechanické údaje | |
|------------------------------------|--|
| Pouzdro | dvojitý senzor pro rotační pohony, DSU35 |
| Rozměry | 62 x 60 x 35.4 mm |
| Materiál pouzdra | plast, PP-GF30, žlutá |
| Materiál aktivní plochy | plast, PP-GF30, černá |
| Utahovací moment upevňovací matice | 3 Nm |
| Elektrické připojení | svorkovnice |
| Klemmvermögen | ≤ 2.5 mm ² |
| Podmínky okolí | |
| Okolní teplota | -25... +70 °C |
| | v Ex prostředí viz montážní pokyny |
| Odolnost vůči vibracím | 55 Hz (1 mm) |
| Odolnost proti rázům | 30 g (11 ms) |
| Stupeň krytí | IP67 |
| MTTF | 2283 let dle SN 29500 (Ed. 99) 40°C |
| Indikace stavu výstupu | 2 x LED, žlutá / červená |
| Součást dodávky | 2 ATEX průchodky (černé), 1 záslepka |



Příslušenství

BTS-DSU35-EB1

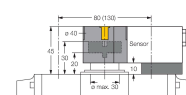
6900225



Ovládací sada (puk) pro dvojitě senzory, sepnuto v koncové poloze, rozteč děr na pohonu: 80 x 30 mm a 130 x 30 mm; připojovací hřídel (čep hřídele) výška: 20 mm (30 mm) / Ø max.30 mm

BTS-DSU35-Z01

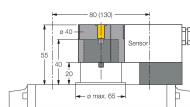
6900229



Montážní sada pro dvojitě senzory pro velké rotační pohony; Ø distanční desky a kroužku: max. 65 mm; rozteč děr na pohonu: 30 x 80 mm (30 x 130 mm); připojovací hřídel (čep hřídele) výška: 20 mm / Ø max.30 mm

BTS-DSU35-Z02

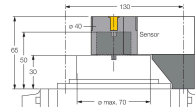
6900230



Montážní sada pro dvojitě senzory pro velké rotační pohony; Ø distanční desky a kroužku: max. 65 mm; rozteč děr na pohonu: 30 x 80 mm (30 x 130 mm); připojovací hřídel (čep hřídele) výška: 20 mm (30 mm) / Ø max.40 mm

BTS-DSU35-Z03

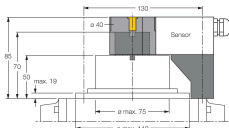
6900231



Montážní sada pro dvojitě senzory pro velké rotační pohony; Ø distanční desky a kroužku: max. 110 mm; rozteč děr na pohonu: 30 x 130 mm; připojovací hřídel (čep hřídele) výška: 30 mm / Ø max.70 mm

BTS-DSU35-Z07

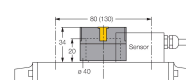
6900403



Montážní sada pro dvojitě senzory pro velké rotační pohony; Ø distanční desky a kroužku: max. 110 mm; rozteč děr na pohonu: 30 x 130 mm; připojovací hřídel (čep hřídele) výška: 50 mm / Ø max.75 mm

BTS-DSU35-EBE3

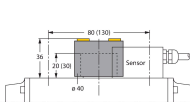
6901070



Ovládací sada (puk) pro dvojitě senzory, sepnuto v koncové poloze, nastavení bodu sepnutí a rozeznutí, rozteč děr na pohonu: 80 x 30 mm a 130 x 30 mm; připojovací hřídel (čep hřídele) výška: 20 mm / Ø max.30 mm

BTS-DSU35-EU2

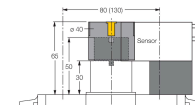
6900455



Montážní sada pro dvojitě senzory (puk); zatlumení v koncové poloze; rozteč otvorů na přírubě 80 x 30 mm a 130 x 30 mm; připojovací hřídel (čep hřídele) výška 20 (30) / Ø max. 30 mm

BTS-DSU35-Z06

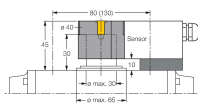
6900402



Montážní sada pro dvojitě senzory pro velké rotační pohony; Ø distanční desky a kroužku: max. 65 mm; rozteč děr na pohonu: 30 x 80 mm (30 x 130 mm); připojovací hřídel (čep hřídele) výška: 30 mm / Ø max.40 mm

BTS-DSU35-Z04

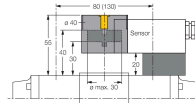
6900286



Montážní sada pro dvojité senzory pro velké rotační pohony; Ø distanční desky a kroužku: max. 65 mm; rozteč děr na pohonu: 30 x 80 mm (30 x 130 mm); připojovací hřídel (čep hřídele) výška: 30 mm / Ø max.30 mm

BTS-DSU35-Z05

6900287



Montážní sada pro dvojité senzory pro velké rotační pohony; Ø distanční desky a kroužku: max. 65 mm; rozteč děr na pohonu: 30 x 80 mm (30 x 130 mm); připojovací hřídel (čep hřídele) výška: 30 mm / Ø max.30 mm

Návod k obsluze

| | |
|--|---|
| Oblast použití | Tento přístroj splňuje požadavky směrnice 2014/34/EU a je dle EN60079-0:2018, EN60079-7:2015/A1:2018, EN60079-31:2014 vhodný pro nasazení v prostředí s nebezpečím výbuchu. Při provozu je třeba dodržovat všechny národní předpisy a nařízení. |
| Pro použití v prostředí s nebezpečím výbuchu v souladu s klasifikací | II 3 G a II 3 D (skupina II, kategorie 3 G, provozní prostředky pro plynné atmosféry a kategorie 3 D, provozní prostředky pro prašná prostředí). |
| Označení (viz přístroj nebo technický list) | Ⓢ II 3 G Ex ec IIC T5 Gc dle EN 60079-0:2018 a EN 60079-7:2015/A1:2018 a Ⓢ II 3 D Ex tc IIIC T100 °C Dc dle EN 60079-0:2018 a EN 60079-31:2014 |
| Přípustná okolní teplota | -20...+70 °C |
| Instalace / uvádění do provozu | Přístroje smí být instalovány, zapojovány a uváděny do provozu pouze kvalifikovanou osobou. Kvalifikovaná osoba musí mít znalosti způsobů ochrany před výbuchem, předpisů a nařízení pro zařízení v prostředí s nebezpečím výbuchu a jiskrově bezpečných systémů. Zkontrolujte, zda způsob použití odpovídá klasifikaci a označení přístroje. |
| Pokyny k instalaci a montáži | Zamezte statickým výbojům na plastových dílech a kabelech. Čistěte přístroj pouze vlhkou látkou. Nemontujte přístroj v místech, kde proudí prach a zamezte usazování prachu na jeho povrchu. Uživatel je odpovědný za ochranu přístroje a kabelu, pokud může dojít k jejich mechanickému poškození. Dále pak za odstínění silných elektromagnetických polí. Zkontrolujte způsob zapojení a elektrické hodnoty na potisku přístroje nebo v technické dokumentaci. Odstraňte znečištění přístroje, kabelového vývodu nebo konektoru bezprostředně za vývodem. Um die Schutzart aufrecht zu erhalten, müssen Gehäuseabdeckungen während des Betriebs stets vollständig verschlossen bleiben. |
| Speciální podmínky pro bezpečný provoz | Přístroje s integrovaným kabelem mají omezené namáhání kabelu na tah. Zajistěte, aby byl kabel dostatečně upevněn nebo nebyl namáhán. U přístrojů se svorkovnicí je třeba použít průchodky s odpovídajícím ATEX certifikátem. Neodpojujte konektor nebo kabel pod napětím. Nepoužité kabelové průchodky je třeba uzavřít příloženými zátkami. Přístroj musí být chráněn před jakýmkoliv mechanickým poškozením a nebezpečným UV zářením. Použití s ochranným pouzdem SG-DSU35TC resp. SG-DSU35V splňuje tyto požadavky. Napájecí napětí a napájení zátěže tohoto přístroje z napájecího zdroje musí být bezpečně jištěno (dle IEC 30 364/UL508) tak, že napětí měřené na přístroji (24 VDC +10% = 26,4 VDC) nesmí být v žádném případě překročeno o více než 40%. |
| Servis / údržba | Opravy nejsou možné. Certifikát zaniká opravou nebo zásahem do přístroje jinou osobou než výrobcem. Nejdůležitější údaje jsou uvedeny v dokumentaci výrobce. |