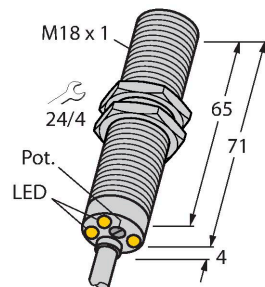


DBI5U-M18E-AP4X3

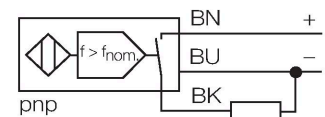
Indukční senzor – hlídače otáček



Vlastnosti

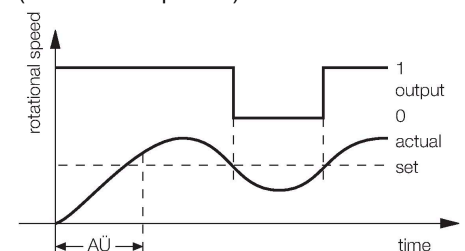
- závitové pouzdro M18 x 1
- chromovaná mosaz
- velký rozsah kontroly 3 až 3000 1/min
- nastavení potenciometrem
- pevné zpoždění po zapnutí 5 sec
- odolnost vůči magnetickému poli
- 3drát DC, 10...65 VDC
- spínací PNP výstup
- připojení kabelem

Schéma zapojení



Funkční princip

Otáčky jsou identifikovány periodickým zatlumováním integrovaného indukčního senzoru. To může být realizováno prostřednictvím kovové kulisy nebo zubem na kontrolované hřídeli. Následně vygenerovaná sekvence pulzů je porovnána s nastavenou referenční hodnotou. Při podkročení otáček je výstup rozepnutý (0). Při překročení otáček bude výstup sepnutý (1). Doba náběhu (AÜ) je aktivována při zapnutí napájecího napětí senzoru a sepne výstup na dobu 5 sekund (doba rozběhu pohonu).



Technické údaje

| | |
|--|-------------------------------|
| Typ | DBI5U-M18E-AP4X3 |
| ID č. | 1582236 |
| Všeobecné údaje | |
| Spínací bod, nastavitelný | 0.05...50 Hz |
| | nastavení potenciometrem |
| Hystereze (rozsah otáček) | 3...15 % |
| Jmenovitá spínací vzdálenost | 5 mm |
| Provedení | vestavné |
| Zajištěná spínací vzdálenost | ≤ (0,81 x Sn) mm |
| Opakovatelnost | ≤ 2 % z rozsahu |
| Teplotní drift | ≤ ±10 % |
| | ≤ ± 15 %, ≤ -25 °C v ≥ +70 °C |
| Hystereze | 3...15 % |
| Elektrické údaje | |
| Napájecí napětí | 10...65 VDC |
| Zvlnění | ≤ 10 % U _{ss} |
| DC jmenovitý provozní proud | ≤ 200 mA |
| Proud naprázdno | 20 mA |
| Zbytkový proud | ≤ 0.1 mA |
| Zkušební izolační napětí | ≤ 0.5 kV |
| Ochrana proti zkratu | ano / taktovaná |
| Pokles napětí při I _o | ≤ 1.8 V |
| Ochrana proti přerušení vodiče / přepólování | ano / kompletní |
| Výstupní funkce | třídrát, spínací, PNP |
| Třída ochrany | □ |

Technické údaje

| Mechanické údaje | |
|------------------------------------|-----------------------------|
| Pouzdro | závitové pouzdro, M18 x 1 |
| Rozměry | 75 mm |
| Materiál pouzdra | kov, CuZn, chromovaný |
| Materiál aktivní plochy | plast, PBT |
| Koncovka | plast, EPTR |
| Utahovací moment upevňovací matice | 25 Nm |
| Elektrické připojení | kabel |
| Kabel | Ø 5.2 mm, LifYY, PVC, 2 m |
| Průřez vlákna | 3 x 0.34 mm ² |
| Podmínky okolí | |
| Okolní teplota | -30... +85 °C |
| Odolnost vůči vibracím | 55 Hz (1 mm) |
| Odolnost proti rázům | 30 g (11 ms) |
| Stupeň krytí | IP67 |
| Indikace napájení | LED, zelená |
| Indikace stavu výstupu | LED, zelená / žlutá / modrá |

Montážní pokyny

Montážní pokyny / popis



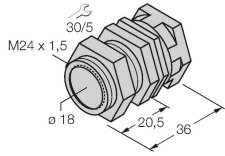
| | |
|-------------------------|---------|
| Vzdálenost D | 2 x B |
| Vzdálenost W | 3 x Sn |
| Vzdálenost T | 3 x B |
| Vzdálenost S | 1,5 x B |
| Vzdálenost G | 6x Sn |
| Průměr aktivní plochy B | Ø 18 mm |

Příslušenství

QM-18

6945102

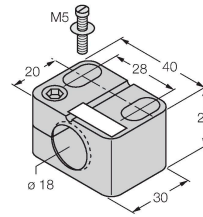
Montážní úchytka s pevným dorazem; materiál: chromovaná mosaz vnější závit M24 x 1.5 Upozornění: Spínací vzdálenost senzorů se může lišit při použití úchytek pro rychlou montáž.



BST-18B

6947214

Montážní úchytka s pevným dorazem pro závitová pouzdra; materiál: PA6



MW-18

6945004

Montážní úchytka pro závitová pouzdra; materiál: nerez A2 1.4301 (AISI 304)



BSS-18

6901320

Montážní úchytka pro válcová a závitová pouzdra; materiál: polypropylén

