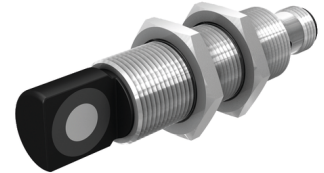
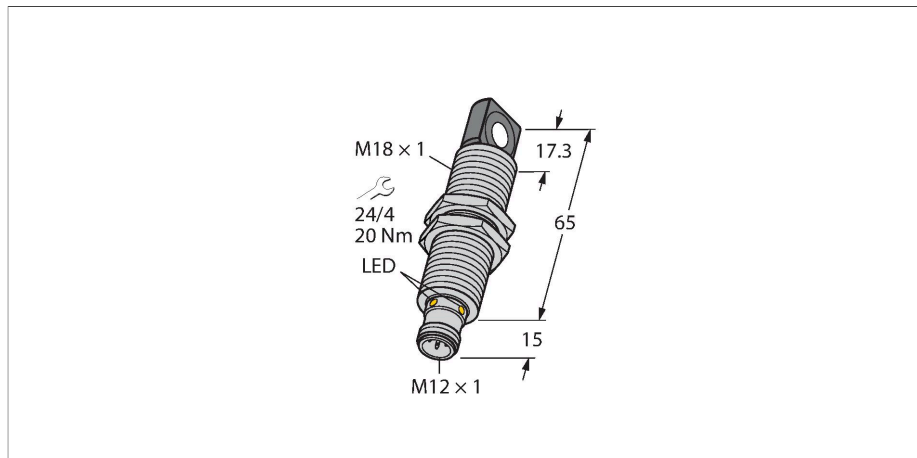


RU40L-M18MS-UP8X2-H1151

Ultrazvukový senzor – reflexní závora



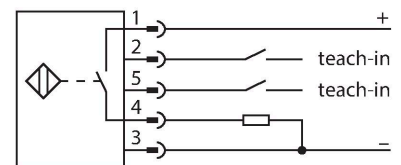
Technické údaje

Typ	RU40L-M18MS-UP8X2-H1151
ID č.	1610078
Ultrazvuková data	
Funkce	reflexní závora
Rozsah	25...400 mm
Minimální spínací vzdálenost	5 mm
Frekvence ultrazvuku	300 kHz
Opakovatelnost	≤ 0.15 % z rozsahu
Teplotní drift	± 1.5 % z rozsahu
Chyba linearity	≤ ± 0.5 %
Délka hrany jmenovitého ovládacího prvku	20 mm
Přibližovací rychlost	≤ 3 m/s
Rychlost přejezdu	≤ 1.3 m/s
Elektrické údaje	
Napájecí napětí	15...30 VDC
Zvinění	10 % U _{ss}
DC jmenovitý provozní proud	≤ 150 mA
Proud naprázdno	≤ 50 mA
Zatěžovací odpor	≤ 1000 Ω
Zbytkový proud	≤ 0.1 mA
Reakční čas typicky	< 108 ms
Doba ustálení	≤ 300 ms
Výstupní funkce	spínací/rozpínací, PNP
Výstup 1	Spínací výstup
Frekvence spínání	≤ 5.2 Hz
Hystereze	≤ 5 mm

Vlastnosti

- uhlový akustický měnič
- závitové pouzdro M18, zalité
- připojení konektorem M12x1
- teplotní kompenzace
- nastavení v rozsahu: 2,5 ... 39 cm
- vyzařovací úhel: ±9°
- 1x PNP spínací výstup
- lze nastavit pomocí Teach-in
- lze nastavit spínací / rozpínací

Schéma zapojení



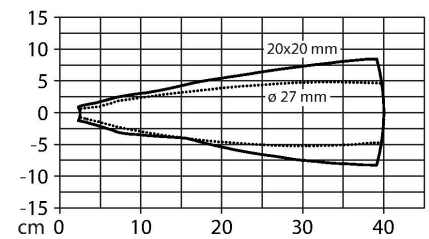
Funkční princip

Ultrazvukové senzory snímají pomocí zvukových vln bezkontaktně a bez opotřebení objekty různých tvarů. Přítomnost není důležitá, zda je objekt průhledný nebo neprůhledný, kovový, plastový, pevný, kapalný nebo sypký. Také vlivy okolí - mlha, prach a déšť, funkci senzoru téměř neovlivňují. Vyzařovací diagram zobrazuje snímání rozsah senzoru. Podle normy EN 60947-5-2 se používají čtvercové cíle o velikosti 20 x 20 mm, 100 x 100 mm a kruhové tyče s průměrem 27 mm. Důležité: Snímání rozsahu pro jiné cíle se mohou lišit od standardních cílů vzhledem k různým reflexním vlastnostem a geometrii.

Technické údaje

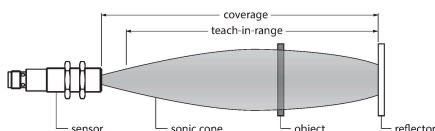
Pokles napětí při I _e	≤ 2.5 V
Ochrana proti zkratu	ano / taktovaná
Ochrana proti přepólování	ano
Ochrana proti přerušení vodiče	ano
Možnost nastavení	vzdálené nastavení
Mechanické údaje	
Pouzdro	závitové pouzdro, pouzdro M18 x 1
Směr vyzařování	na straně
Rozměry	Ø 18 x 80 mm
Materiál pouzdra	kov, CuZn, niklováno
Utahovací moment upevňovací matice	20 Nm
Materiál akustického měniče	plast, epoxidová pryskyřice a PU pěna
Elektrické připojení	konektor, M12 x 1, 5drát
Okolní teplota	-25... +70 °C
Skladovací teplota	-40...+80 °C
Odolnost vůči tlaku	0,5 ... 5 bar
Stupeň krytí	IP67
Indikace stavu výstupu	LED, žlutá
Objekt detekován	LED, zelená
Testy / certifikáty	
MTTF	281 let dle SN 29500 (Ed. 99) 40°C
Prohlášení o shodě EN ISO/IEC	EN 60947-5-2
Odolnost vůči vibracím	IEC 60068-2
Certifikáty	CE cULus

Vyzařovací kužel



Montážní pokyny

Montážní pokyny / popis



Nastavení polohy reflektoru
Tento ultrazvukový senzor je vybaven nastavitelným spínacím oknem. Zelená a žlutá LED signalizují, zda senzor detekuje objekt.

Nastavení spínacího okna. Spínací okno se musí nacházet uvnitř snímacího rozsahu. V tomto pracovním režimu se detekuje nastavený reflektor bez snímaného objektu.

Easy-Teach

- Teach adaptér TX1-Q20L60 zapojte mezi senzor a připojovací kabel.
- Umístěte reflektor do snímacího rozsahu.
- Stiskněte tlačítko proti Gnd po dobu 2 sec. Po úspěšném nastavení bliká zelená LED s frekvencí 3 Hz a senzor se přepne do normálního provozu.
- Pro invertování výstupní funkce stiskněte tlačítko proti Ub po dobu 2...7 sec.

LED signalizace

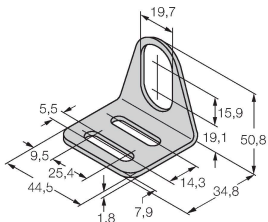
V normálním provozu signalizují obě LED stav senzoru.

- zelená: reflektor uvnitř snímacího rozsahu
- žlutá: objekt mezi senzorem a reflektorem

Příslušenství

MW-18

6945004



Montážní úchytka pro závitová pouzdra; materiál: nerez A2 1.4301 (AISI 304)

Příslušenství

Rozměrový náčrtek	Typ	ID č.	
-------------------	-----	-------	--

RKC4.5T-2/TEL

6625016

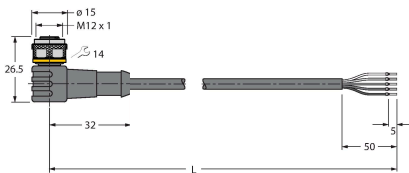
Připojovací kabel, zásuvka M12 přímá 5pinová, délka: 2 m, materiál kabelu: PVC, černá, cULus certifikát



WKC4.5T-2/TEL

6625028

Připojovací kabel, zásuvka M12 úhlová 5pinová, délka: 2 m, materiál kabelu: PVC, černá, cULus certifikát



Příslušenství

Rozměrový náčrtek	Typ	ID č.	
-------------------	-----	-------	--

TX1-Q20L60

6967114

Teach adaptér pro indukční rotační, lineární, úhlové, ultrazvukové a kapacitní senzory

