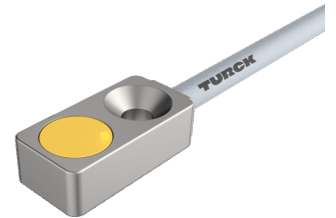
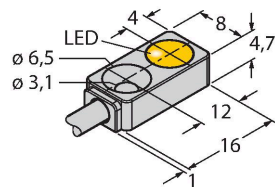


BI2-Q4.7-AP6X

Indukční senzor



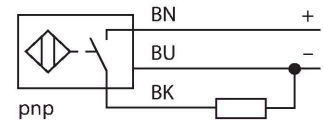
Technické údaje

| | |
|--|---|
| Typ | BI2-Q4.7-AP6X |
| ID č. | 1614000 |
| Všeobecné údaje | |
| Jmenovitá spínací vzdálenost | 2 mm |
| Provedení | vestavné |
| Zajištěná spínací vzdálenost | $\leq (0,81 \times S_n)$ mm |
| Faktor korekce | St37 = 1; Al = 0,3; nerez = 0,7; Ms = 0,4 |
| Opakovatelnost | $\leq 2 \%$ z rozsahu |
| Teplotní drift | $\leq \pm 10 \%$ |
| Hystereze | 3...15 % |
| Elektrické údaje | |
| Napájecí napětí | 10...30 VDC |
| Zvlnění | $\leq 10 \%$ U_{ss} |
| DC jmenovitý provozní proud | ≤ 100 mA |
| Proud naprázdno | 15 mA |
| Zbytkový proud | $\leq 0,1$ mA |
| Zkušební izolační napětí | $\leq 0,5$ kV |
| Ochrana proti zkratu | ano / taktovaná |
| Pokles napětí při I_s | $\leq 1,8$ V |
| Ochrana proti přerušení vodiče / přepólování | ano / kompletní |
| Výstupní funkce | třídrát, spínací, PNP |
| Frekvence spínání | 1 kHz |
| Mechanické údaje | |
| Pouzdro | kvádrové pouzdro, Q4,7 |
| Rozměry | 16 x 8 x 4,7 mm |
| Materiál pouzdra | kov, GD-ZnAl |

Vlastnosti

- kvádrové pouzdro, výška 4,7 mm
- aktivní plocha nahoře
- kovové pouzdro, GD-ZnAl
- DC 3drát, 10...30 VDC
- spínací PNP výstup
- připojení kabelem

Schéma zapojení



Funkční princip

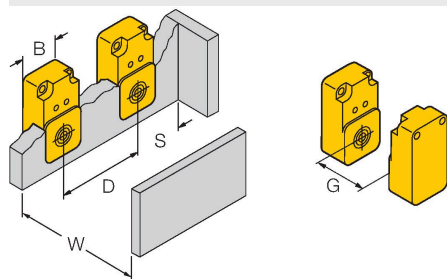
Indukční senzory detekují bezdotykově a bez opotřebení kovové objekty. Pracují na principu vysokofrekvenčního elektromagnetického střídavého pole, které je identifikovaným objektem zatlumováno. U indukčních senzorů je toto pole vytvářeno jedním LC-rezonančním obvodem s jednou cívku s feritovým jádrem.

Technické údaje

| | |
|--------------------------------------|-------------------------------------|
| Materiál aktivní plochy | plast, PA12 |
| Utahovací moment upevňovacích šroubů | 0.5 Nm |
| Elektrické připojení | kabel |
| Kabel | Ø 3 mm, šedá, LifY-11Y, PUR, 2 m |
| Průřez vlákn | 3 x 0.14 mm ² |
| Podmínky okolí | |
| Okolní teplota | 0... +85 °C |
| Odolnost vůči vibracím | 55 Hz (1 mm) |
| Odolnost proti rázům | 30 g (11 ms) |
| Stupeň krytí | IP67 |
| MTTF | 2283 let dle SN 29500 (Ed. 99) 40°C |
| Indikace stavu výstupu | LED, žlutá |

Montážní pokyny

Montážní pokyny / popis



| | |
|------------------------|--------|
| Vzdálenost D | 2x B |
| Vzdálenost W | 3 x Sn |
| Vzdálenost S | 1,5x B |
| Vzdálenost G | 6 x Sn |
| Šířka aktivní plochy B | 8 mm |

Příslušenství

MW-Q4.7/Q5.5

6945013

Montážní úchytka pro kvádřová pouzdra Q4.7 a Q5.5, materiál VA 1.4301

