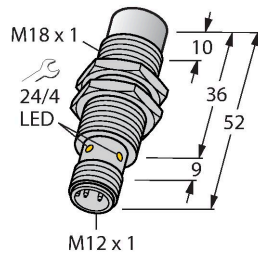


# NI15U-EM18WD-AP6X-H1141

## Indukční senzor – pro potravinářský průmysl



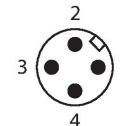
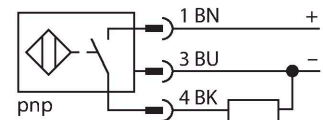
### Vlastnosti

- M18 × 1 threaded barrel
- Stainless steel, 1.4404
- čelní plocha z polymeru s kapalnými krystaly
- faktor 1 pro všechny kovy
- odolnost vůči magnetickému poli
- pro teploty -40°...+100 °C
- vysoký stupeň krytí IP69K pro extrémní okolní podmínky
- speciální dvouchlopňové těsnění
- ochrana proti běžným kyselým i zásaditým čistícím prostředkům
- trvale čitelné označení vypalované laserem
- 3drát DC, 10...30 VDC
- spínací PNP výstup
- konektor M12x1

### Technické údaje

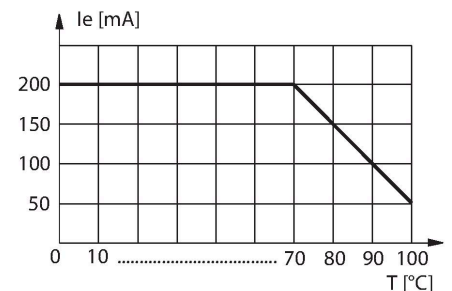
|  |                               |
|--|-------------------------------|
| Typ  | NI15U-EM18WD-AP6X-H1141       |
| ID č.  | 1634818                       |
| <b>Všeobecné údaje</b>                       |                               |
| Jmenovitá spínací vzdálenost                 | 15 mm                         |
| Provedení                                    | nevestavné                    |
| Zajištěná spínací vzdálenost                 | ≤ (0,81 x Sn) mm              |
| Opakovatelnost                               | ≤ 2 % z rozsahu               |
| Teplotní drift                               | ≤ ±10 %                       |
|  | ≤ ± 20 %, ≤ -25 °C , ≥ +70 °C |
| Hystereze                                    | 3...15 %                      |
| <b>Elektrické údaje</b>                      |                               |
| Napájecí napětí                              | 10...30 VDC                   |
| Zvlnění                                      | ≤ 10 % U <sub>ss</sub>        |
| DC jmenovitý provozní proud                  | ≤ 200 mA                      |
| Proud naprázdno                              | 25 mA                         |
| Zbytkový proud                               | ≤ 0.1 mA                      |
| Zkušební izolační napětí                     | ≤ 0.5 kV                      |
| Ochrana proti zkratu                         | ano / taktovaná               |
| Pokles napětí při I <sub>o</sub>             | ≤ 1.8 V                       |
| Ochrana proti přerušení vodiče / přepólování | ano / kompletní               |
| Výstupní funkce                              | třídrát, spínací, PNP         |
| Odolnost vůči stejnosměrnému poli            | 300 mT                        |
| Odolnost vůči střídavému poli                | 300 mT <sub>ss</sub>          |
| Třída ochrany                                | ☐                             |
| Frekvence spínání                            | 1 kHz                         |

### Schéma zapojení



### Funkční princip

Indukční senzory pro potravinářský průmysl jsou absolutně těsné a odolné čistícím a desinfekčním prostředkům. Senzory uprox + překračují požadavky stupňů krytí IP68 a IP69K. Mají dostatečně vysoké krytí a robustní provedení s čelním krytem z LCP a nerezovým pouzdem.

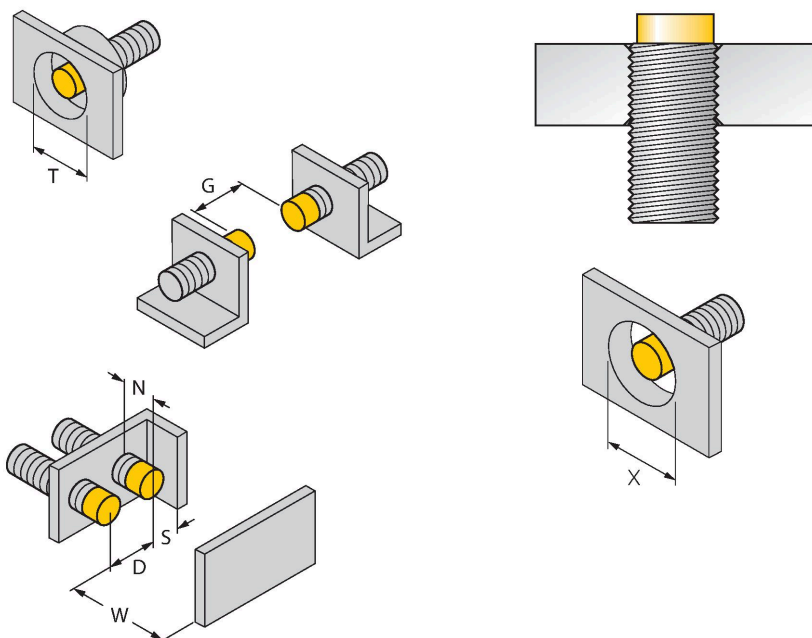


## Technické údaje

| Mechanické údaje                   |                                    |
|------------------------------------|------------------------------------|
| Pouzdro                            | závitové pouzdro, M18 x 1          |
| Rozměry                            | 52 mm                              |
| Materiál pouzdra                   | nerez ocel, 1.4404 (316L)          |
| Materiál aktivní plochy            | plast, LCP                         |
| Tělo konektoru                     | plast, PP                          |
| Přípustný tlak na čelní kryt       | ≤ 15 bar                           |
| Utahovací moment upevňovací matice | 25 Nm                              |
| Elektrické připojení               | konektor, M12 x 1                  |
| Podmínky okolí                     |                                    |
| Okolní teplota                     | -40... +100 °C                     |
| Odolnost vůči vibracím             | 55 Hz (1 mm)                       |
| Odolnost proti rázům               | 30 g (11 ms)                       |
| Stupeň krytí                       | IP68<br>IP69K                      |
| MTTF                               | 874 let dle SN 29500 (Ed. 99) 40°C |
| Indikace stavu výstupu             | LED, žlutá                         |

## Montážní pokyny

### Montážní pokyny / popis



|                         |         |
|-------------------------|---------|
| Vzdálenost D            | 72 mm   |
| Vzdálenost W            | 3 x Sn  |
| Vzdálenost T            | 3 x B   |
| Vzdálenost S            | 1,5 x B |
| Vzdálenost G            | 6x Sn   |
| Vzdálenost N            | 2 x Sn  |
| Průměr aktivní plochy B | Ø 18 mm |

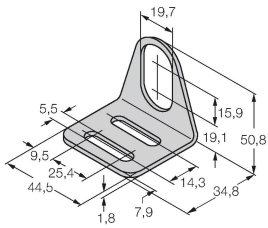
Všechny nevestavné závitové senzory uprox® + je možné zašroubovat až po horní konec válcové části. V tomto případě dojde ke snížení spínací vzdálenosti o 20%.

Při instalaci do otvoru je třeba dodržet vzdálenost X = 70 mm.

## Příslušenství

MW-18

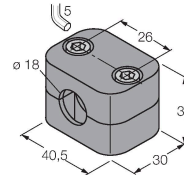
6945004



Montážní úchytka pro závitová pouzdra; materiál: nerez A2 1.4301 (AISI 304)

BSS-18

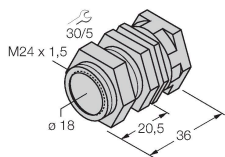
6901320



Montážní úchytka pro válcová a závitová pouzdra; materiál: polypropylén

QM-18

6945102



Montážní úchytka s pevným dorazem; materiál: chromovaná mosaz vnější závit M24 x 1.5 Upozornění: Spínací vzdálenost senzorů se může lišit při použití úchytek pro rychlou montáž.

## Příslušenství

| Rozměrový náčrtek | Typ        | ID č.   |  |
|-------------------|------------|---------|--|
|                   | RKH4-2/TFE | 6935482 | Připojovací kabel, zásuvka M12 přímá 3pinová, nerezová převlečná matice, délka: 2 m, materiál kabelu: šedé PVC, teplotní rozsah: -25...+80 °C  |
|                   | RKH4-2/TFG | 6934384 | Připojovací kabel, zásuvka M12 přímá 3pinová, nerezová převlečná matice, délka: 2 m, materiál kabelu: šedé TPE, teplotní rozsah: -40...+105 °C |