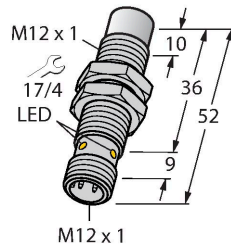


NI10U-EM12WD-AN6X-H1141

Indukční senzor – pro potravinářský průmysl



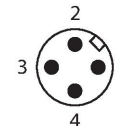
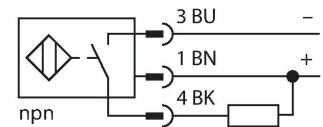
Vlastnosti

- závitové pouzdro M12x1
- nerez 1.4404
- čelní plocha z polymeru s kapalnými krystaly
- faktor 1 pro všechny kovy
- odolnost vůči magnetickému poli
- pro teploty $-40^{\circ}\dots+100^{\circ}\text{C}$
- vysoký stupeň krytí IP69K pro extrémní okolní podmínky
- speciální dvouchlopňové těsnění
- ochrana proti běžným kyselým i zásaditým čisticím prostředkům
- trvale čitelné označení vypalované laserem
- 3drát DC, 10...30 VDC
- spínací NPN výstup
- konektor M12x1

Technické údaje

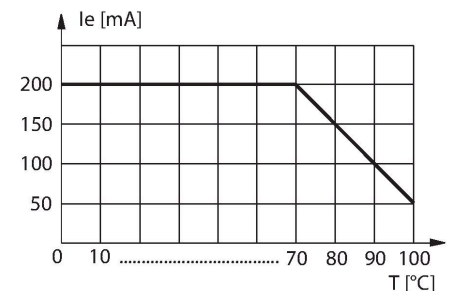
| | |
|--|---|
| Typ | NI10U-EM12WD-AN6X-H1141 |
| ID č. | 1634837 |
| Všeobecné údaje | |
| Jmenovitá spínací vzdálenost | 10 mm |
| Montážní podmínky | nevestavné |
| Zajištěná spínací vzdálenost | $\leq (0.81 \times S_n)$ mm |
| Opakovatelnost | $\leq 2\%$ z rozsahu |
| Teplotní drift | $\leq \pm 10\%$ |
| | $\leq \pm 20\%$, $\leq -25^{\circ}\text{C}$, $\geq +70^{\circ}\text{C}$ |
| Hystereze | 3...15 % |
| Elektrické údaje | |
| Napájecí napětí U_B | 10...30 VDC |
| Zvlnění U_{ss} | $\leq 10\%$ U_{Bmax} |
| DC jmenovitý provozní proud I_e | ≤ 200 mA |
| Proud naprázdno | ≤ 25 mA |
| Zbytkový proud | ≤ 0.1 mA |
| Zkušební izolační napětí | 0.5 kV |
| Ochrana proti zkratu | ano/taktovaná |
| Pokles napětí při I_e | ≤ 1.8 V |
| Ochrana proti přerušení vodiče/obrácené polaritě | ano/kompletní |
| Výstupní funkce | třídrát, spínací, NPN |
| Odolnost vůči stejnosměrnému poli | 300 mT |
| Odolnost vůči střídavému poli | 300 mT _{ss} |
| Třída ochrany | □ |
| Frekvence spínání | 1 kHz |

Schéma zapojení



Funkční princip

Indukční senzory pro potravinářský průmysl jsou absolutně těsné a odolné čisticím a desinfekčním prostředkům. Senzory urox + překračují požadavky stupňů krytí IP68 a IP69K. Mají dostatečně vysoké krytí a robustní provedení s čelním krytem z LCP a nerezovým pouzdem.

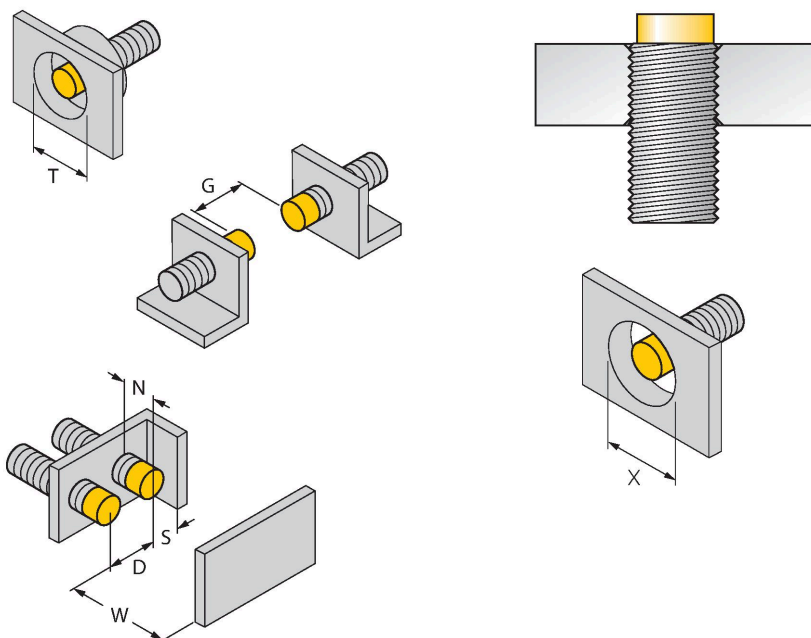


Technické údaje

| Mechanické údaje | |
|------------------------------------|------------------------------------|
| Pouzdro | závitové pouzdro, M12 x 1 |
| Rozměry | 52 mm |
| Materiál pouzdra | nerez ocel, 1.4404 (316L) |
| Materiál aktivní plochy | plast, LCP |
| Tělo konektoru | plast, PP |
| Přípustný tlak na čelní kryt | ≤ 20 bar |
| Utahovací moment upevňovací matice | 10 Nm |
| Elektrické připojení | konektor, M12 x 1 |
| Podmínky okolí | |
| Okolní teplota | -40... +100 °C |
| Odolnost vůči vibracím | 55 Hz (1 mm) |
| Odolnost proti rázům | 30 g (11 ms) |
| Stupeň krytí | IP68 IP69K |
| MTTF | 874 let dle SN 29500 (Ed. 99) 40°C |
| Indikace stavu výstupu | LED, žlutá |

Montážní pokyny

Montážní pokyny / popis



| | |
|--------------|-------|
| Vzdálenost D | 48 mm |
|--------------|-------|

| | |
|--------------|-------|
| Vzdálenost W | 30 mm |
|--------------|-------|

| | |
|--------------|-------|
| Vzdálenost T | 48 mm |
|--------------|-------|

| | |
|--------------|-------|
| Vzdálenost S | 18 mm |
|--------------|-------|

| | |
|--------------|-------|
| Vzdálenost G | 60 mm |
|--------------|-------|

| | |
|--------------|-------|
| Vzdálenost N | 16 mm |
|--------------|-------|

| | |
|-------------------------|---------|
| Průměr aktivní plochy B | Ø 12 mm |
|-------------------------|---------|

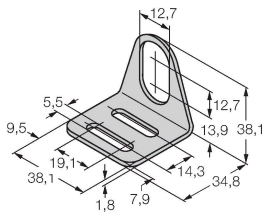
Všechny nevestavné závitové senzory uprox® + je možné zašroubovat až po horní konec válcové části. V tomto případě dojde ke snížení spínací vzdálenosti o 20%.

Při instalaci do otvoru je třeba dodržet vzdálenost X = 50 mm.

Příslušenství

MW12

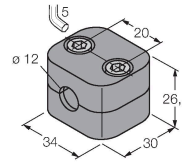
6945003



Montážní úchytka pro závitová pouzdra; materiál: nerez A2 1.4301 (AISI 304)

BSS-12

6901321



Montážní úchytka pro válcová a závitová pouzdra; materiál: polypropylén

Příslušenství

Rozměrový náčrtek

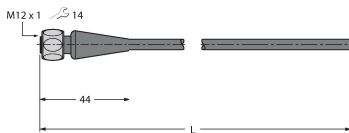
Typ

ID č.

RKH4-2/TFE

6935482

Připojovací kabel, zásuvka M12 přímá 3pinová, nerezová převlečná matice, délka: 2 m, materiál kabelu: šedé PVC, teplotní rozsah: -25...+80 °C



RKH4-2/TFG

6934384

Připojovací kabel, zásuvka M12 přímá 3pinová, nerezová převlečná matice, délka: 2 m, materiál kabelu: šedé TPE, teplotní rozsah: -40...+105 °C

