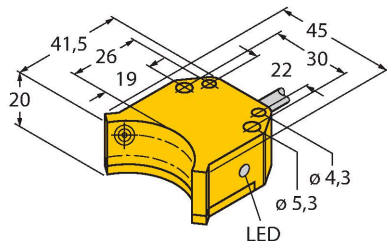


NI4-DS20-2AP6X2

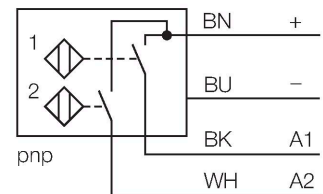
Indukční senzor – dvojitý senzor pro rotační pohony



Vlastnosti

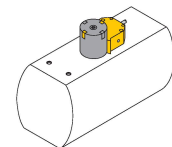
- kvádrové pouzdro DS20
- plast PBT-GF30-VO
- dva výstupy pro kontrolu polohy rotačního pohonu
- montáž na všechny standardní aktuátory
- 2x spínací kontakt, PNP výstup
- DC 4drát, 10...30 VDC
- připojení kabelem

Schéma zapojení



Funkční princip

Indukční senzory detekují bezdotykově a bez opotřebení kovové objekty. Dvojité senzory jsou speciálně konstruovány pro kontrolu koncových poloh otočných ventilů. Kombinují funkční bezpečnost bezdotykových indukčních senzorů s velkou flexibilitou v provedení pouzdra.



Technické údaje

Typ	NI4-DS20-2AP6X2
ID č.	1650022
Všeobecné údaje	
Jmenovitá spínací vzdálenost	4 mm
Provedení	nevestavné, Montáž na kov nepotíštěnou (zadní) stranou je povolena
Faktor korekce	St37 = 1; Al = 0,3; nerez = 0,7; Ms = 0,4
Opakovatelnost	≤ 2 % z rozsahu
Teplotní drift	≤ ±10 %
Hystereze	3...15 %
Elektrické údaje	
Napájecí napětí	10...30 VDC
Zvlnění	≤ 10 % U _{ss}
DC jmenovitý provozní proud	≤ 200 mA
Proud naprázdno	15 mA
Zbytkový proud	≤ 0.1 mA
Zkušební izolační napětí	≤ 0.5 kV
Ochrana proti zkratu	ano / taktovaná
Pokles napětí při I _o	≤ 1.8 V
Ochrana proti přerušení vodiče / přepólování	kompletní
Výstupní funkce	čtyřdrát, spínací, PNP
Frekvence spínání	0.05 kHz
Mechanické údaje	
Pouzdro	dvojitý senzor pro rotační pohony, DS20
Rozměry	42 x 45 x 20 mm
Materiál pouzdra	plast, PBT-GF30-V0
Materiál aktivní plochy	plast, PBT-GF30-V0

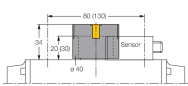
Technické údaje

Utahovací moment upevňovací matice	3 Nm
Elektrické připojení	kabel
Kabel	Ø 5.2 mm, šedá, LifYY, PVC, 2 m
Průřez vlákna	4 x 0.34 mm ²
Podmínky okolí	
Okolní teplota	-25... +70 °C
Odolnost vůči vibracím	55 Hz (1 mm)
Odolnost proti rázům	30 g (11 ms)
Stupeň krytí	IP67
MTTF	2283 let dle SN 29500 (Ed. 99) 40°C
Indikace stavu výstupu	2 x LED, žlutá / žlutá

Příslušenství

BTS-DS20-TP1

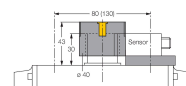
6900155



Ovládací sada (puk) pro dvojitě senzory, sepnuto v koncové poloze, rozteč děr na pohonu: 80 x 30 mm; připojovací hřídel (čep hřídele) výška: 20 mm / Ø max.30 mm

BTS-DS20-TK1

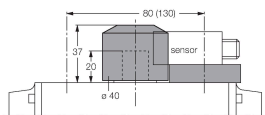
6900156



Ovládací sada (puk) pro dvojitě senzory, sepnuto v koncové poloze, rozteč děr na pohonu: 80 x 30 mm (130 x 30 mm); připojovací hřídel (čep hřídele) výška: 30 mm / Ø max.30 mm

BTS-DS20-KEY

6900136



Ovládací sada (puk) pro dvojitě senzory, sepnuto v koncové poloze, nastavení bodu sepnutí, rozteč děr na pohonu: 80 x 30 mm (130 x 30 mm); připojovací hřídel (čep hřídele) výška: 20 mm / Ø max.22 mm