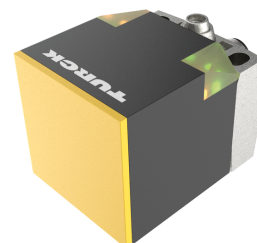
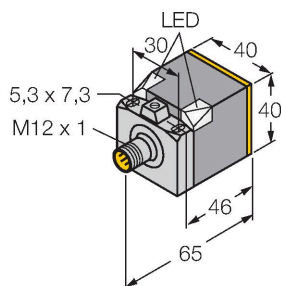


BI15U-CK40-AD4X-H1144

Indukční senzor

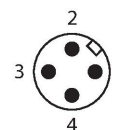
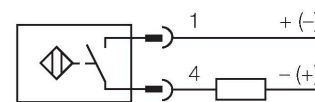


Technické údaje

Typ	BI15U-CK40-AD4X-H1144
ID č.	4280032
Všeobecné údaje	
Jmenovitá spínací vzdálenost	15 mm
Montážní podmínky	vestavné
Zajištěná spínací vzdálenost	$\leq (0.81 \times S_n)$ mm
Opakovatelnost	$\leq 2\%$ z rozsahu
Teplotní drift	$\leq \pm 10\%$
	$\leq \pm 15\%$, $\leq -25\text{ °C}$ v $\geq +70\text{ °C}$
Hystereze	3...20 %
Elektrické údaje	
Napájecí napětí U_b	10...65 VDC
Zvlnění U_{ss}	$\leq 10\%$ U_{Bmax}
DC jmenovitý provozní proud I_e	≤ 100 mA
Zbytkový proud	≤ 0.8 mA
Zkušební izolační napětí	0.5 kV
Ochrana proti zkratu	ano/taktovaná
Pokles napětí při I_e	≤ 5 V
Ochrana proti přerušení vodiče/obrácené polaritě	kompletní
Výstupní funkce	dvoudrát, spínací, dvoudrát
Odolnost vůči stejnosměrnému poli	300 mT
Odolnost vůči střídavému poli	300 mT _{ss}
nejmenší provozní proud	≥ 3 mA
Frekvence spínání	0.01 kHz
Mechanické údaje	
Pouzdro	kvádrové pouzdro, CK40

Vlastnosti

- kvádrové pouzdro, výška 40 mm
- aktivní plocha otočná do 5 poloh
- plast PBT-GF30-V0
- faktor 1 pro všechny kovy
- odolnost vůči magnetickému poli
- 2drát DC, 10...65 VDC
- spínací kontakt
- konektor M12x1



Funkční princip

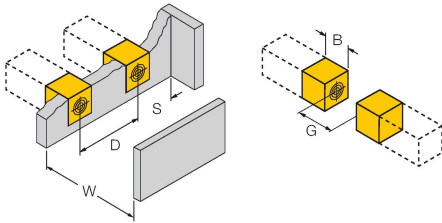
Indukční senzory jsou určeny pro bezkontaktní detekci kovových předmětů bez opotřebení. Senzory uprox+ mají významné výhody díky jejich patentovanému vícecívkovému systému. Například konstantní vysokou spínací vzdálenost, maximální flexibilitu, vysokou bezpečnost provozu.

Technické údaje

Rozměry	65 x 40 x 40 mm
	aktivní plocha otočná do 5 poloh
Materiál pouzdra	plast, PBT-GF20-V0, černá
Materiál aktivní plochy	plast, PA12-GF30, žlutá
Elektrické připojení	konektor, M12 x 1
Podmínky okolí	
Okolní teplota	-25... +70 °C
Odolnost vůči vibracím	55 Hz (1 mm)
Odolnost proti rázům	30 g (11 ms)
Stupeň krytí	IP68
MTTF	874 let dle SN 29500 (Ed. 99) 40°C
Indikace stavu výstupu	2 x LED, žlutá
Součást dodávky	BS1-CK40

Montážní pokyny

Montážní pokyny / popis



Vzdálenost D	80 mm
--------------	-------

Vzdálenost W	45 mm
--------------	-------

Vzdálenost S	1 x B
--------------	-------

Vzdálenost G	90 mm
--------------	-------

Šířka aktivní plochy B	40 mm
------------------------	-------

Protože 2drátové senzory aprox+ pracují při nízkém provozním napětí 8 VDC (s omezeným zatěžovacím proudem 50 mA), lze je použít ve spojení s oddělovacími zesilovači.

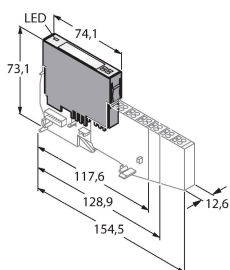
Tyto senzory je možné použít ve spojení se systémem vzdálených vstupů/výstupů Turck BL20. Po připojení na modul BL20-4DI-NAMUR je u nich možné detekovat přerušeni vodiče a zkrat.

Příslušenství

BL20-4DI-NAMUR

6827212

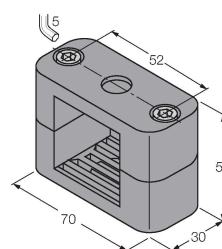
4 digitální vstupy dle EN 60947-5-6, pro senzory NAMUR, beznapěťové kontakty nebo 2drátové senzory aprox+.



BSS-CP40

6901318

Montážní úchytka pro kvádřová pouzdra 40 x 40 mm, materiál: polypropylén



Příslušenství

Rozměrový náčrtek	Typ	ID č.	
	RKC4T-2/TEL	6625010	Připojovací kabel, zásuvka M12 přímá 3pinová, délka: 2 m, materiál kabelu: PVC, černá, cULus certifikát

