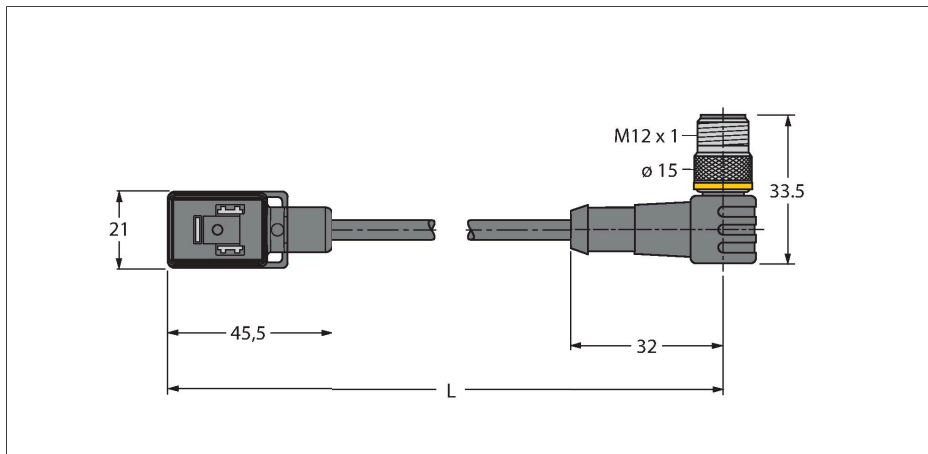


VBS02-S80E-5-WSC5.31T/TXL

Ventilový konektor, pouzdro B – Propojovací kabel



Vlastnosti



- 2pinový + PE
- pouzdro dle DIN EN 175301-803
- RoHS
- stupeň krytí: IP65, IP67, IP68
- ochranný prvek: transilioda
- zástrčka M12 úhlová 2pinová + PE
- materiál pláště: PUR
- barva pláště černá
- vhodný pro vlečné řetězy
- odolnost vůči chemikáliím a olejům
- odolné UV a ozónu
- samozhášivý
- bez halogenů, silikonu, PVC a LABS
- délka kabelu: 5 m

Technické údaje

Typ	VBS02-S80E-5-WSC5.31T/TXL
ID č.	6606579
Konektor A	ventilový konektor, ventilový konektor B
Počet pólů	2+PE
Kontakty	kov, CuSn, stříbřeno
Držák kontaktů	plast, PA, černá
Tělo zásuvky	plast, TPU, černá / průsvitná
Ochranný prvek	transilioda
Těsnění	plast, TPU
Indikace stavu výstupu	LED, žlutá / žlutá
mechanická životnost	> 100 cyklů
Stupeň znečištění	3
Typ ochrany	IP65, IP67, IP68, (montováno)
Konektor B	zástrčka, úhlová
Průměr kabelu	Ø 5.2 mm ±0.20
Délka kabelu	5 m
Materiál kabelu	PUR, černá
Izolace žil	PP
Průřez žily	3 x 0.75 mm ²
Konstrukce žily	42 x 0.1 mm
Barva žil	BN, BU, GNYE
Elektrické vlastnosti při +20 °C	
Jmenovité napětí	24 V
Zkušební napětí:	2000 V
Proudové zatížení	4 A
Izolační odpor	> 1 MΩ/km
Izolační odpor	≥ 10 ⁸ Ω

Zapojení kontaktů

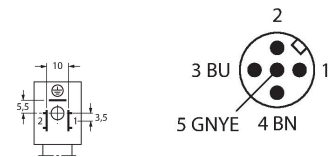
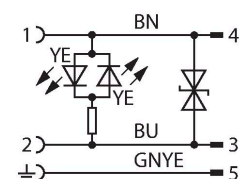


Schéma zapojení



Technické údaje

Vnitřní odpor	max. 57 Ω /km
Mechanické a chemické vlastnosti	
Max.pevnost v tahu (statická)	≤ 50 N/mm ²
Max.pevnost v tahu (dynamická)	≤ 20 N/mm ²
Poloměr ohybu (pevné umístění)	$\geq 5 \times \varnothing$
Poloměr pohybu (pohyblivé umístění)	$\geq 10 \times \varnothing$
Cyklů ohybů	≥ 3 mil.
Přípustné zrychlení	max. 5 m/s ²
Přípustná dráha pojezdu horizontálně	5 m (při 5 m/s ²)
Přípustná dráha pojezdu vertikálně	2 m (při 5 m/s ²)
Přípustná rychlost pohybu	3.3 m/s
Namáhání v krutu	± 180 °/m
v klidovém stavu	-40... +80 °C
v zatíženém stavu	-30... +90 °C
okolní teplota v pohybovém řetězu	-25... +60 °C
Upevňovací šroub	mosaz, CuZn, niklováno