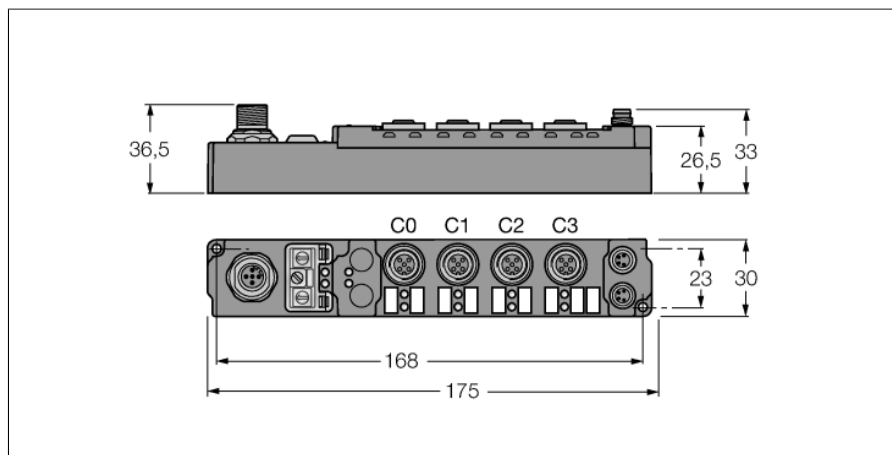


piconet samostatné moduly pro CANopen

4x digitální PNP vstup, filtr 0,2 ms

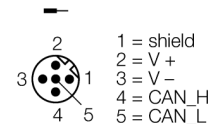
4x digitální výstup 0,5 A

SCOB-0404D-0002

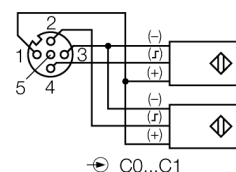


- konfigurační rozhraní
- parametrizovatelné funkce
- nastavení pomocí I/O-ASSISTANT 2
- přímé připojení sběrnice
- pouzdro vyztužené skleněnými vlákny
- testováno na vibrace a chvění
- zalitá elektronika
- kovové konektory
- stupeň krytí IP67

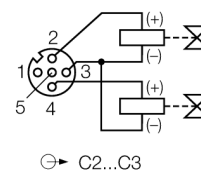
sběrnice M12 x 1



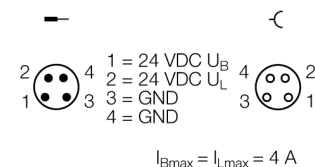
Vstup M12 x 1



výstup M12 x 1



Napájení M8 x 1



Typ	SCOB-0404D-0002
ID č.	6824135
Počet kanálů	8
Napětí provozní/při zatížení	20...29 VDC
Přenosová rychlost sběrnice	10 Kbit/s...1 Mbit/s
Adresace sběrnice	0 až 99
Servisní rozhraní	parametrizace pomocí I/O-ASSISTANT
Potenciálové oddělení	sběrnice vůči napájecímu napětí
Počet kanálů	4x digitální vstup dle EN 61131-2
Vstupní napětí	20...29 VDC z napájecího napětí
Napětí signálu nízké úrovně	-3 až 5 VDC (EN 61131-2, Typ 2)
Napětí vysoké úrovně signálu	11 až 30 VDC (EN 61131-2, Typ 2)
Vstupní filtr	0,2 ms
Max.vstupní proud	6 mA
Počet kanálů	4x digitální výstup dle EN 61131-2
Výstupní napětí	20...29 VDC z napájení zátěže
Výstupní proud na kanál	0,5 A, zkratzdorný
Typ zátěže	odporová, indukční, světelná
Frekvence spínání	≤ 500 Hz
Faktor zátěže	1
Rozměry	30 x 175 x 26.5 mm
Odolnost vůči vibracím	dle EN 60068-2-6
Odolnost vůči rázům	dle EN 60068-2-27
Elektromagnetická kompatibilita (EMC)	dle EN 61000-6-2/EN 61000-6-4
Stupeň krytí	IP67
Certifikáty	CE, cULus

Procesní data

		Bit 7	Bit 6	Bit 5	Bit 4	Bit 3	Bit 2	Bit 1	Bit 0	
The 4 most significant bits are not used, but require memory allocation.	Input	Byte n (M8)	idle	idle	idle	idle	C3P4	C2P4	C1P4	C0P4
		Byte n (M12)	idle	idle	idle	idle	C1P2	C1P4	C0P2	C0P4
	Output	Byte n (M8)	idle	idle	idle	idle	C7P4	C6P4	C5P4	C4P4
		Byte n (M12)	idle	idle	idle	idle	C3P2	C3P4	C2P2	C2P4

C... = Connector no., P... = Pin no.