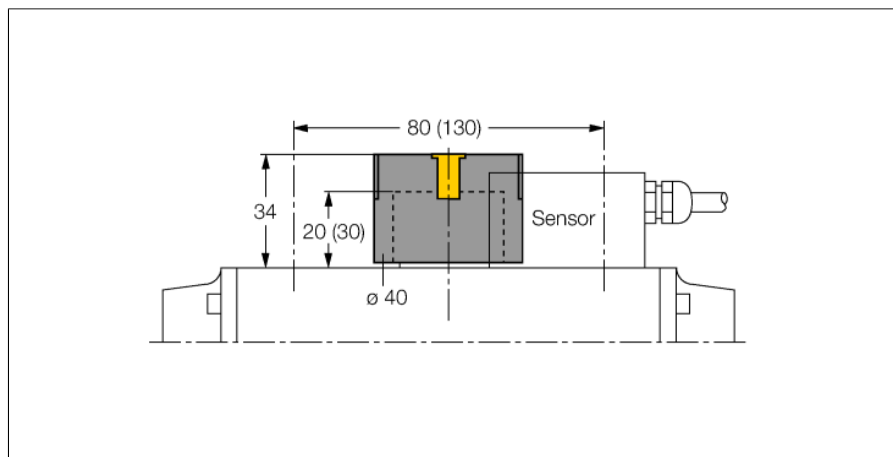


Příslušenství

Ovládací sada (puk)

BTS-DSU35-EB1

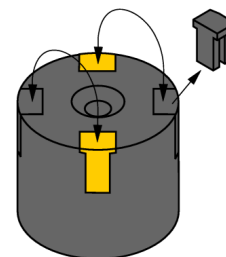


- v koncové poloze sepnuto
- Spínací kolíky z nerezové oceli (1.4305)
- pro levé i pravé pohony
- displej otočný o 90°
- rozteč otvorů na přírubě: 30 × 80 mm (30 × 130 mm)
- připojovací hřídel (čep hřídele) výška: 20 mm (30 mm) / Ø max.30 mm
- max. průměr kroužku: 34 mm



Všeobecný popis

Dvojitě senzory jsou speciálně konstruovány pro kontrolu koncových poloh otočných ventilů. Kombinují funkční bezpečnost bezdotykových indukčních senzorů s velkou flexibilitou v provedení pouzdra. Široký program praktického příslušenství zajišťuje optimální přizpůsobení každé aplikaci.

| | |
|--------------------------------------|---|
| Typ | BTS-DSU35-EB1 |
| ID č. | 6900225 |
| Pouzdro | příslušenství pro dvojitě senzory, Ni4-DSU35... |
| Materiál pouzdra | plast, PP-GF30 |
| Utahovací moment upevňovacích šroubů | 1.5 Nm |
| Součást dodávky | 2× šestihranný šroub M5 × 12 2× pojistná podložka D5, 1× zápusťný šroub M6 x 25 |



Příslušenství

| Typové označení | Identifikační číslo | | Rozměrový náčrtek |
|-------------------|---------------------|---|---|
| BTS-DSU35-CLIP/YE | 6900429 | Žlutý signalizační štítek pro aktuátory BTS-DSU35-EB, balení: 10 |  |
| BTS-DSU35-CLIP/BK | 6900430 | Černý signalizační štítek pro aktuátory BTS-DSU35-EB, balení: 10 |  |