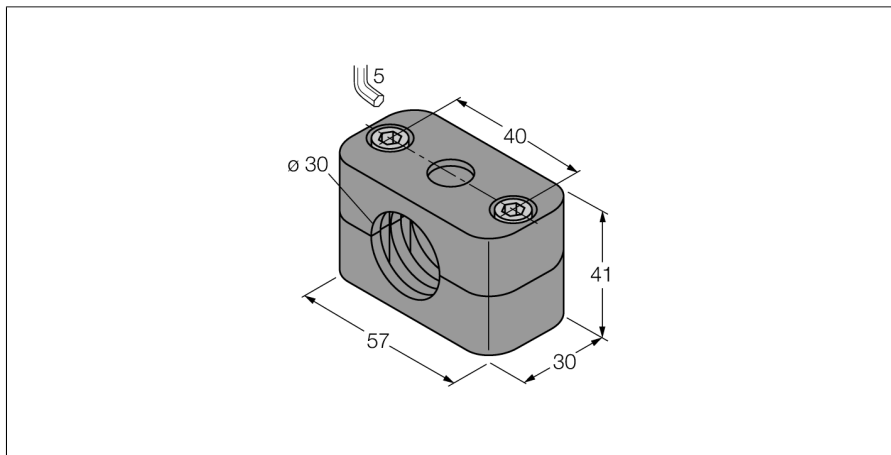


montážní příslušenství

Montážní svorka

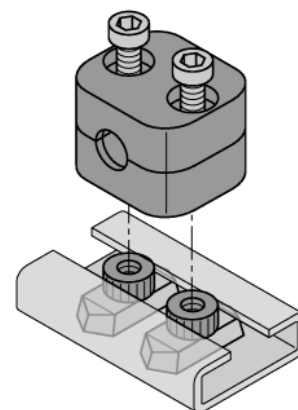
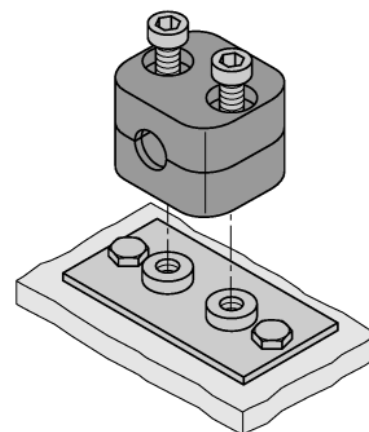
BSS-30



- montážní příslušenství pro senzory M30 x 1,5
- plast, polypropylén

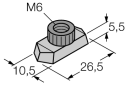
Všeobecný popis

Sada obsahuje vždy dvě části včetně dvou šroubů s vnitřním šestihranem. K dispozici jsou také montážní desky nebo montážní úchytky (nutno objednat zvlášť).



Typ	BSS-30
ID č.	6901319
Pouzdro	příslušenství pro závitová pouzdra, pouzdro M30 x 1,5
Rozměry	30 x 57 x 41 mm
Materiál pouzdra	plast, PP, zelená
Utahovací moment upevňovací matice	1 Nm
Součást dodávky	2 x imbus šroub M6

Příslušenství

Typové označení	Identifikační číslo		Rozměrový náčrtek
BSS-TSM 2 pcs	6901323	Matice pro lištu DIN pro montážní úchytky BSS a BSM	 <p>The technical drawing shows a perspective view of a hexagonal nut. The dimensions are indicated with arrows: 10.5 for the width across the flats, 26.5 for the length of the hexagonal part, 5.5 for the height of the hexagonal part, and M6 for the thread specification.</p>