

TW860-960-L43-21-F-B38-100PCS

UHF tag

Vlastnosti

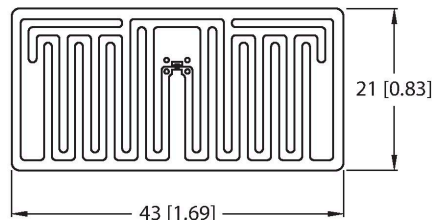
- EEPROM paměť 38 bytů
- TID sériové číslo: 4 byty
- není určen pro přímou montáž na kovové plochy

Funkční princip

UHF čtecí/zapisovací hlava vytváří okolo sebe přenosovou oblast. Její velikost závisí na vzájemné kombinaci čtecí/zapisovací hlavy a datového nosiče.

Uváděné vzdálenosti pro čtecí/zapisovací hlavy představují typické hodnoty v laboratorních podmínkách, bez vlivů okolních materiálů.

Tolerance součástek, způsob použití v aplikaci, okolní podmínky a ovlivnění okolními materiály (zejména kovy) může dosah změnit. Proto je bezpodmínečně nutné vyzkoušet aplikaci (zejména při čtení a zápisu za pohybu) v reálných podmínkách!



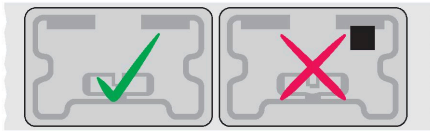
Technické údaje

Typ	TW860-960-L43-21-F-B38-100PCS
ID č.	7030623
Poznámka p produktu	není určen pro přímou montáž na kov
Datový přenos	elektromagnetické střídavé pole
Technologie	UHF RFID
Oblast použití (UHF)	globální (860...960 MHz) ETSI (865...868 MHz) FCC (902...928 MHz)
Rozsah čtení	3 m (2W ERP)
Typ paměti	EEPROM
Čip	NXP U-Code G2iL
Velikost paměti	38 Byte
Paměť	čtení/zápis
Volně použitelná paměť	0 Byte
EPC memory	16 byte
Počet čtení	neomezený
Počet zápisů	10 ⁵
Typický čas čtení	2 ms/Byte
Typický čas zápisu	3 ms/Byte
Standards komunikace a protokolů	ISO 18000-63 EPCglobal Gen 2
Okolní teplota	-40... +85 °C
Teplota během cyklu čtení / zápis	-40... +85 °C
Teplota mimo snímací rozsah	-40... +85 °C
Pouzdro	Smart Label
Délka pouzdra	43 mm
Šířka pouzdra	21 mm
Materiál pouzdra	plast, PET

Technické údaje

Materiál aktivní plochy	plast, PET
Stupeň krytí	IP40
Množství v balení	100

Montážní pokyny / popis



Všeobecné informace

Při montáži datový nosič vyjměte z držáku těsně před upevněním. Z lepených povrchů odstraňte všechny nečistoty a nechte zaschnout. Kapaliny, oleje, tuky a další látky mohou snížit účinnost lepidla. Pokud je to možné, upevňujte datové nosiče při pokojové teplotě (20-25 °C).

Vadné datové nosiče jsou označeny černou tečkou. Tyto nosiče nepoužívejte.

Při expedici se počet nosičů, označených jako chybné, přidává k celkovému počtu dodaných.