

# TW902-928-L50-12.5-P-M-B40-900PCS

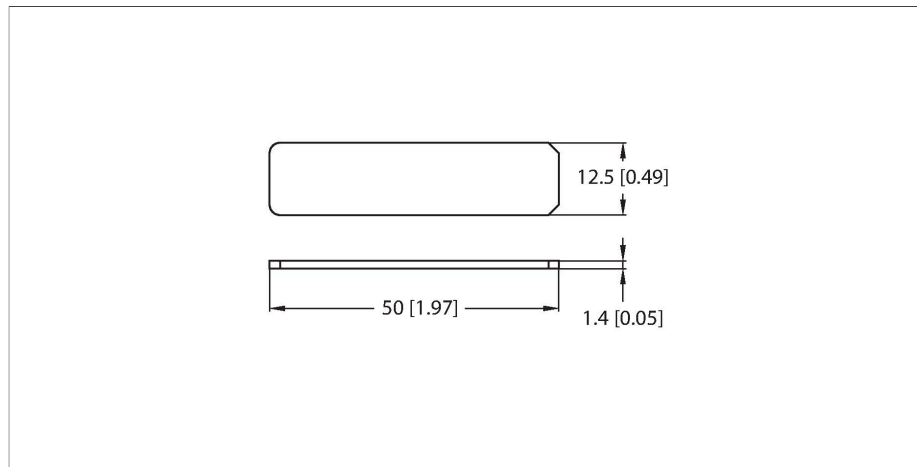
## Datenträger UHF

### Merkmale

- EEPROM, Speichergröße 40 Byte
- TID-Seriennummer: 6 Byte
- Für direkte Montage auf Metall geeignet

### Funktionsprinzip

Die UHF-Schreib-Lese-Köpfe bilden eine Übertragungszone aus, dessen Größe in Abhängigkeit von der Kombination aus Schreib-Lese-Kopf und Datenträger variiert. Die aufgeführten Schreib-Lese-Abstände stellen nur typische Werte unter Laborbedingungen ohne Materialbeeinflussung dar. Durch Bauteiltoleranzen, Einbausituation in der Applikation, Umgebungsbedingungen und Beeinflussung durch Materialien (insbesondere Metall) können die erreichbaren Abstände abweichen. Darum ist ein Test der Applikation (vor allem beim Lesen und Schreiben in der Bewegung) unter Realbedingungen unbedingt erforderlich!



### Technische Daten

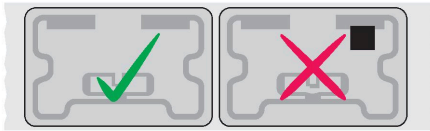
|   |                                   |
|---|-----------------------------------|
| Typ                                     | TW902-928-L50-12.5-P-M-B40-900PCS |
| Ident-No.                               | 100004166                         |
| Bemerkung zum Produkt                   | Smart-Label, selbstklebend        |
| Datenübertragung                        | elektromagnetisches Wechselfeld   |
| Technologie                             | UHF RFID                          |
| Einsatzregion (UHF)                     | FCC (902...928 MHz)               |
| Lesereichweite                          | 2 m (2W ERP)                      |
| Lesereichweite on-metal                 | 3 m (2W ERP)                      |
| Speicherart                             | EEPROM                            |
| Chip                                    | Impinj Monza R6-P                 |
| Speichergröße                           | 40 Byte                           |
| Speicher                                | lesen/schreiben                   |
| Frei nutzbarer Speicher                 | 4 Byte                            |
| EPC Speicher                            | 16 Byte                           |
| Anzahl Leseoperationen                  | unbegrenzt                        |
| Anzahl Schreiboperationen               | 10 <sup>5</sup>                   |
| Typische Lesezeit                       | 2 ms/Byte                         |
| Typische Schreibzeit                    | 3 ms/Byte                         |
| Funk- und Protokollstandards            | ISO 18000-63<br>EPCglobal Gen 2   |
| Temperatur während Schreib-/Lesezugriff | -40...+85 °C                      |
| Temperatur außerhalb Erfassungsbereich  | -40...+85 °C                      |
| Bauform                                 | Smart-Label                       |
| Gehäuselänge                            | 50 mm                             |
| Gehäusebreite                           | 12.5 mm                           |
| Gehäusehöhe                             | 1.35 mm                           |
| Schutzart                               | IP68                              |

## Technische Daten

Menge in der Verpackung 1

---

### Einbauhinweise / Beschreibung



#### Allgemeines

Zur Montage den Datenträger erst unmittelbar vor dem Bekleben von der Rolle nehmen. Zu beklebende Flächen von Verschmutzungen befreien und trocknen lassen. Flüssigkeiten, Öle, Fette und andere Stoffe wirken sich negativ auf die Haftung des Klebers aus. Datenträger möglichst bei Raumtemperatur (20-25°C) bekleben.

Defekte Datenträger werden durch einen schwarzen Punkt gekennzeichnet. Diesen Datenträger bitte nicht verwenden. Bei der Lieferung wird die Anzahl der als defekt markierten Datenträger zur Gesamtzahl an gelieferten Smart-Labels addiert.