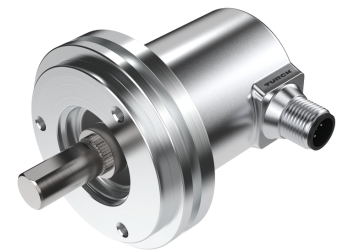
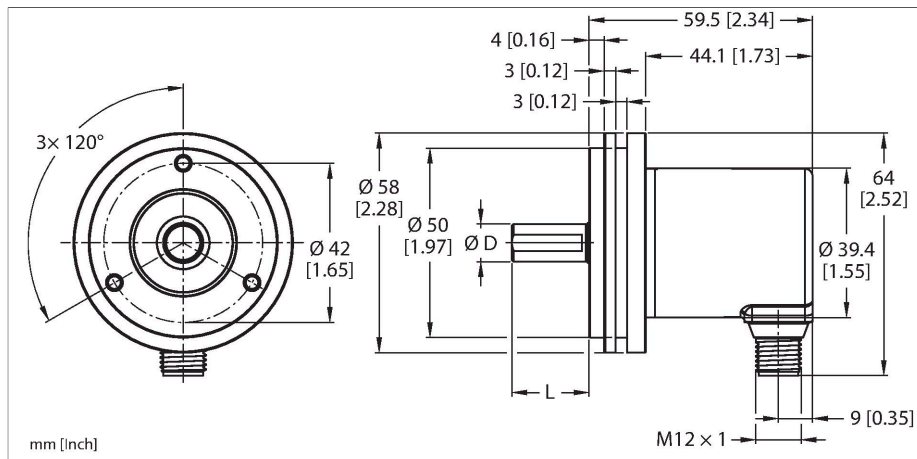


REM-116T6S-7AAL-H1151

Absoluter Drehgeber - Multiturn

Industrial-Line



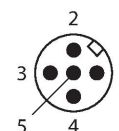
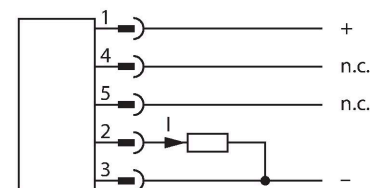
Technische Daten

Typ	REM-116T6S-7AAL-H1151
Ident-No.	100011417
Messprinzip	Magnetisch
Allgemeine Daten	
max. Drehzahl	4000 U/min
Absolute Genauigkeit	± 1 ° bei 25 °C
Ausgangsart	Absolut-Multiturn
Elektrische Daten	
Betriebsspannung	10...30 VDC
Leerlaufstrom	38 mA
Kurzschlusschutz	ja
Drahtbruchsicherheit / Verpolungsschutz	ja
Ausgangsfunktion	Analogausgang
Stromausgang	4...20 mA
Auflösung DA-Wandler	12 Bit
Mechanische Daten	
Bauform	Vollwelle
Flanschart	Synchroflansch
Flanschdurchmesser	Ø 58 mm
Wellenart	Vollwelle
Wellendurchmesser D [mm]	6
Wellenlänge L [mm]	12.5
Wellenmaterial	nicht rostender Stahl
Gehäusewerkstoff	Zink-Druckguss
Elektrischer Anschluss	Steckverbinder, M12 x 1
	5-polig

Merkmale

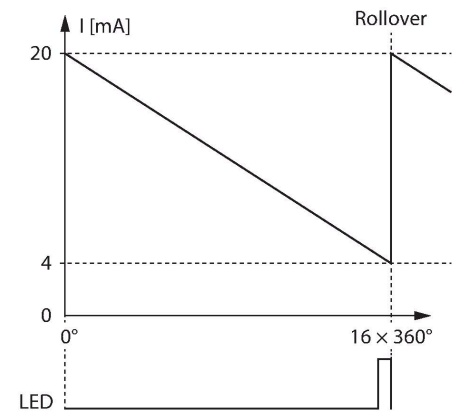
- Synchroflansch, Ø 58 mm
- Vollwelle, Ø 6 mm x 12,5 mm
- Magnetisches Messprinzip
- Wellenmaterial: Edelstahl
- Schutzart IP 65 gehäuse- und wellenseitig
- -40...+85°C
- max. 4000 U / min (Dauerbetrieb: 2000)
- Energy Harvesting Technologie
- 10...30 VDC
- Analogausgang, 4...20 mA auf 16 Umdrehungen CCW
- 12 bit Auflösung
- Steckverbinder, M12 x 1, 5-polig

Anschlussbild



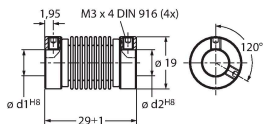
Technische Daten

Axiale Wellenbelastbarkeit	40 N
Radiale Wellenbelastbarkeit	80 N
Umgebungsbedingungen	
Umgebungstemperatur	-40...+85 °C
Schwingungsfestigkeit (EN 60068-2-6)	30 g (300 m/s ²), 10...2000 Hz
Schockfestigkeit (EN 60068-2-27)	500 g (2500 m/s ²), 4 ms
Schutzart	IP65
Schutzart Welle	IP65

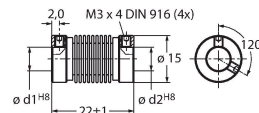


Montagezubehör

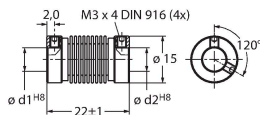
RCS-19-06-06 **1545360**
 Balgkupplung, Außendurchmesser:
 19 mm, Bohrungsdurchmesser: 6
 mm/6 mm



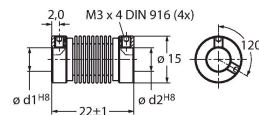
RCS-15-08-06 **1545361**
 Balgkupplung, Außendurchmesser:
 15 mm, Bohrungsdurchmesser: 8
 mm/6 mm



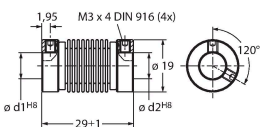
RCS-15-06-06 **1545362**
 Balgkupplung, Außendurchmesser:
 15 mm, Bohrungsdurchmesser: 6
 mm/6 mm



RCS-15-06-04 **1545363**
 Balgkupplung, Außendurchmesser:
 15 mm, Bohrungsdurchmesser: 6
 mm/4 mm



RCS-19-10-06 **1545358**
 Balgkupplung, Außendurchmesser:
 19 mm, Bohrungsdurchmesser: 10
 mm/6 mm



Anschlusszubehör

Maßbild	Typ	Ident-No.	
	RKC4.5T-2/TEL	6625016	Anschlussleitung, M12-Kupplung, gerade, 5-polig, Leitungslänge: 2 m, Mantelmaterial: PVC, schwarz; cULus-Zulassung

