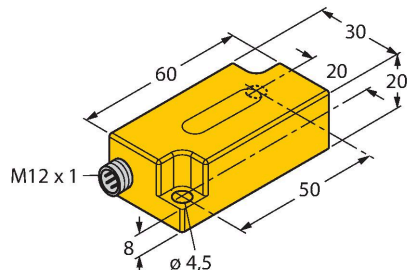


B2N60H-Q20L60-2LI2-H1151/S97

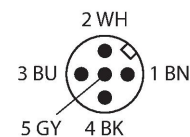
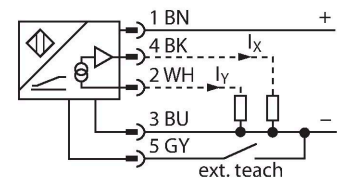
Neigungssensor – mit erweitertem Temperaturbereich



Merkmale

- Kunststoff, PC
- Nullpunktjustierung +/- 15° möglich
- zwei Analogausgänge
- Steckverbinder, M12 x 1

Anschlussbild

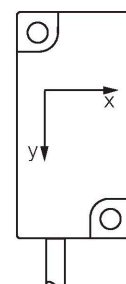
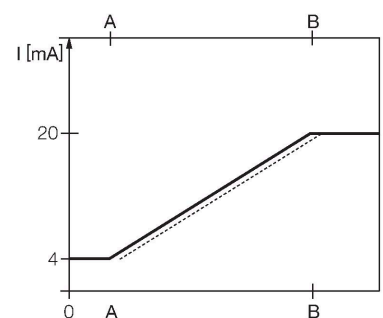
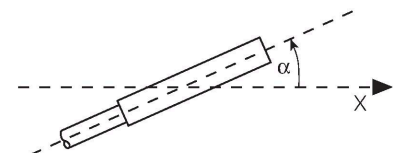


Technische Daten

Typ	B2N60H-Q20L60-2LI2-H1151/S97
Ident-No.	1534046
Messprinzip	Beschleunigung
Allgemeine Daten	
Messbereich	-60...60 °
Messbereich x-Achse	-60...60 °
Messbereich y-Achse	-60...60 °
Anzahl der Messachsen	2
Wiederholgenauigkeit	≤ 0,2 % vom Messbereich [A – B]
Linearitätsabweichung	≤ 0.5 %
Temperaturdrift	≤ ± 0.03 %/K
	für den Bereich -40°C bis +85°C
Auflösung	≤ 0.14 °
Elektrische Daten	
Betriebsspannung	10...30 VDC
Isolationsprüfspannung	≤ 0.5 kV
Kurzschlusschutz	ja
Drahtbruchsicherheit / Verpolungsschutz	nein / ja
Ausgangsfunktion	5-polig, Analogausgang
Stromausgang	4...20 mA
Lastwiderstand Stromausgang	≤ 0.2 kΩ
Reaktionszeit	0.1 s
	Zeit die das Ausgangssignal benötigt um auf 90% full scale zu gelangen, wenn der Winkel von -60° auf +60° geändert wird
Stromaufnahme	50 mA
Mechanische Daten	
Bauform	Quader, Q20L60

Funktionsprinzip

Die Bestimmung einer Neigung erfolgt hierbei durch ein verschleißfreies Halbleitersensorelement.

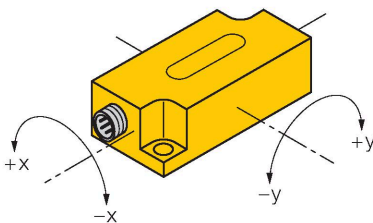


Technische Daten

Abmessungen	60 x 30 x 20 mm
Gehäusewerkstoff	Kunststoff, PC
Elektrischer Anschluss	Steckverbinder, M12 x 1
Umgebungsbedingungen	
Umgebungstemperatur	-40...+70 °C
Vibrationsfestigkeit	55 Hz (1 mm)
Schockfestigkeit	30 g (11 ms)
Schutzart	IP68 IP69K
MTTF	203 Jahre

Montageanleitung

Einbauhinweise / Beschreibung



Teachvorgang

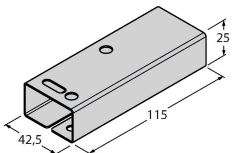
Mittels Teachadapter TX1-Q20L60 kann der Nullpunkt justiert werden. Dazu wird Teach-GND für ca. 1s gedrückt. Als Bestätigung werden die Ausgänge auf 20mA geschaltet. Um die Achsennullpunkte wieder zurückzusetzen, wird Teach-GND für 6s gedrückt. Als Bestätigung werden die Ausgänge auf 4mA geschaltet. Nach Loslassen des Teach-Tasters kehrt der Sensor wieder in den Normalbetrieb zurück.

Montagezubehör

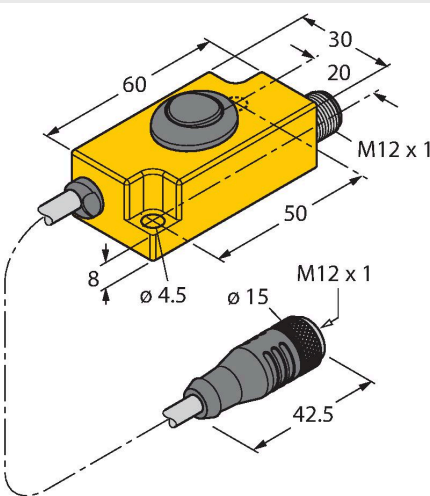
GUARD-Q20L60

A9684

Schutzgehäuse für Neigungssensoren Q20L60 zum Schutz gegen mechanische Einwirkungen; Material: Edelstahl



Funktionszubehör

Maßbild	Typ	Ident-No.	
	TX1-Q20L60	6967114	Teach-Adapter u. a. für induktive Drehgeber, Linearweg-, Winkel-, Ultraschall- und kapazitive Sensoren