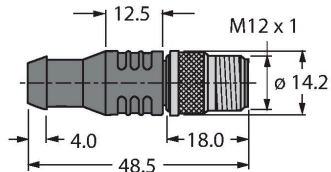


# RSEV-48TR-EX

## – Busabschlusswiderstand

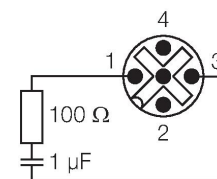


### Merkmale

- Ausführung: Stecker M12
- 4-polig, gerade, Edelstahl-Überwurfmutter
- Zum Einsatz in PROFIBUS-PA-Applikationen
- Temperaturbereich: -40...+70 °C
- Schutzart: NEMA 1, 3, 4, 6P und IEC IP67
- FISCO-konform gemäß IEC TS 60079-27

### Überschrift Anschlussbild

Anschlussbild



### Technische Daten

Typ	RSEV-48TR-EX
Ident-No.	6602560
Steckverbinder A	Stecker, M12x1, gerade
Polzahl	4
Kontakte	Messing, CuZn, vergoldet
Kontaktträger	Kunststoff, PUR, Schwarz
Griffkörper	Kunststoff, PUR, Blau
Überwurfmutter/-schraube	1.4404
Schutzart	IP67, (verschraubt)
Netzwerkprotokoll	PROFIBUS-PA
<b>Mechanische und chemische Eigenschaften</b>	
Umgebungstemperatur in Bewegung	-40...+70 °C
Zulassungen	ATEX