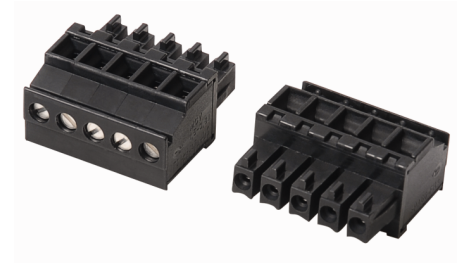
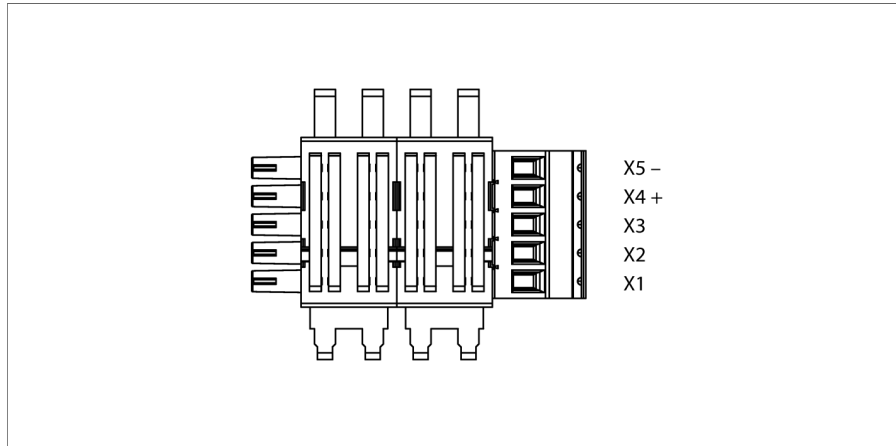


Zubehör

Anschlussklemme Power-Bridge

MCVR 1.5/ 5-ST-3.81 BK



- Power-Bridge-Anschlussklemme
- Kabeleinführung von oben
- Steckrichtung vertikal zur Leiterachse
- Schraubanschluss
- cULus Recognized
- 5-polig
- Pin

Abmessungen

Typ	MCVR 1.5/ 5-ST-3.81 BK
Ident-No.	7580955
Datenblattversion	1.0
Nennspannung	300 V
Nennstrom	8 A
Brennbarkeitsklasse nach UL 94	V-0
Abmessungen	10.4 x 19.84 x 19.1 mm
Gewicht	4 g
Anschlussquerschnitt	0.14...1.5 mm ²
Anzugsdrehmoment	0.25 Nm

