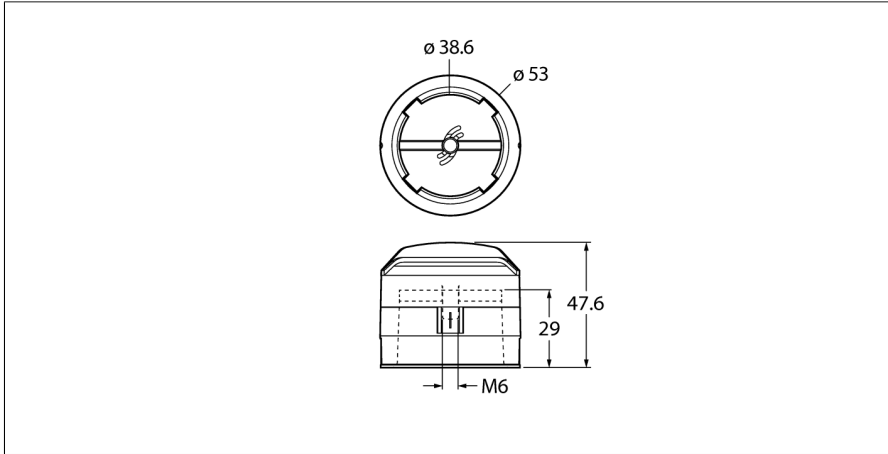


# Accesorios

## Elemento de activación (puck)

### BTS-DSC26-EB20

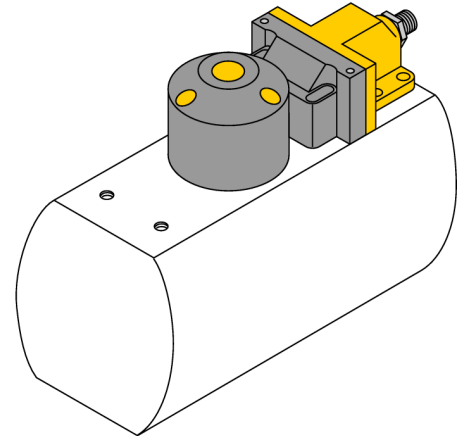


- Posición final activada
- Indicación óptica de giro a 90 °
- patrón de agujeros en la superficie de la brida: 80 x 30 mm
- Altura del eje de conexión (extensión del eje): 30 mm/Ø: máx. 38 mm
- Disponible como opción: Espaciador BTS-DSC26-UR10 para ejes de conexión de 20 mm de alto (extensión del eje)

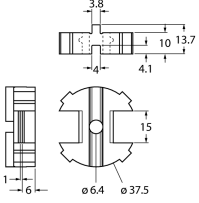
#### descripción general

Los sensores duales están fabricados especialmente para controlar la posición de accionadores giratorios y combinan la fiabilidad de la detección inductiva sin contacto con la flexibilidad de carcasas modulares. Una amplia gama de accesorios prácticos garantiza la adaptación óptima a su equipo.

Tipo	BTS-DSC26-EB20
N.º de ID	100002102
Diseño	Accesorios para sensor dual, Ni4-DSC26-..., Ni4-DSU26...
Material de la cubierta	Plástico, PA6
Par de apriete para el tornillo de sujeción	1.5 Nm
Incluido en el equipamiento	Tornillos avellanados, 1 unidad M6 x 16, DIN 7991-A2



**Accesorios**

Modelo	N° de identificación		Dibujo acotado
BTS-DSC26-UR10	100002103	Espaciador para el kit de activación del sensor dual BTS-DSC26-EB20	 <p>The technical drawing shows three views of a spacer component. The top view is a rectangle with a central slot, with dimensions 3.8 (width of the slot), 10 (width of the body), and 13.7 (total width). The side view shows a height of 15 and a diameter of 0.64. The bottom view shows a diameter of 0.375. A small detail view on the left shows a section with a diameter of 0.6 and a length of 1. A dimension of 4 is also indicated for the distance from the center to the edge of the slot.</p>