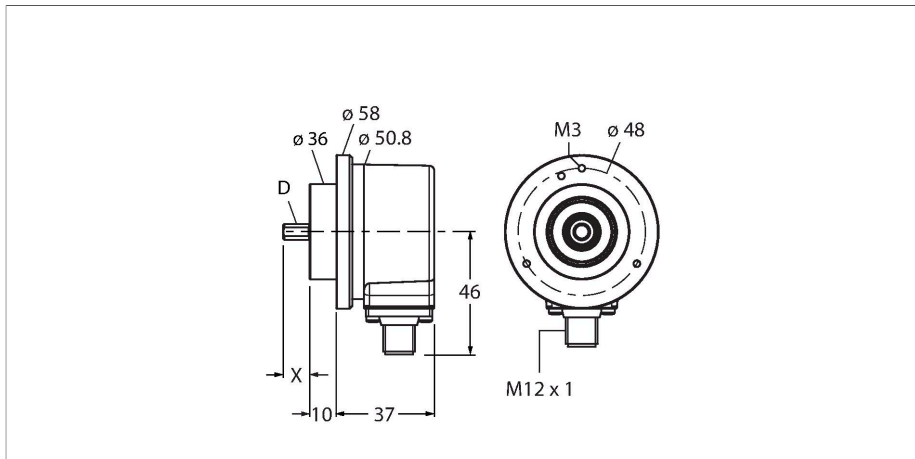


# REI-10S12C-4B4096-H1181

## Codificador rotatorio incremental

### Línea industrial

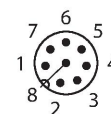


Tipo	REI-10S12C-4B4096-H1181
N.º de ID	100010277
Principio de medición	óptico
<b>Datos generales</b>	
Max. Rotational Speed	6000 rpm
Momento de inercia del rotor	$1.8 \times 10^{-6} \text{ kgm}^2$
Par de arranque	< 0.05 Nm
Tipo de salida	Acumulada
Resolución incremental	4096 ppr
<b>Datos eléctricos</b>	
Tensión de servicio	5...30 VCC
Corriente sin carga	90 mA
Corriente de salida	≤ 20 mA
Protección cortocircuito	sí
Protección ante corto-circuito/polaridad inversa	sí
Frecuencia máxima del impulso	300 kHz
Nivel de señal high	mín. 2,5 V
Nivel de señal low	máx. 0,5 V
Salida eléctrica	RS422/TTL, Con inversión
<b>Datos mecánicos</b>	
Diseño	Eje macizo
Tipo de brida	brida de sujeción
Diámetro de brida	Ø 58 mm
Tipo de eje	Eje macizo
Diámetro del eje D [mm]	12
Longitud de onda L [mm]	20
Material del eje:	Acero inoxidable

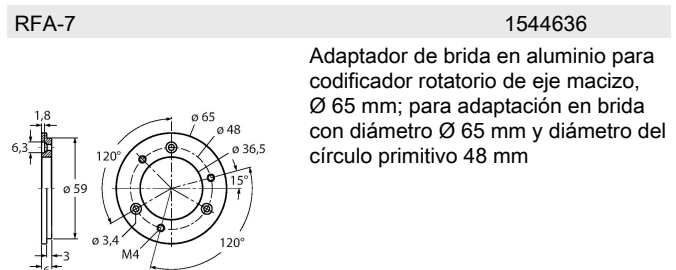
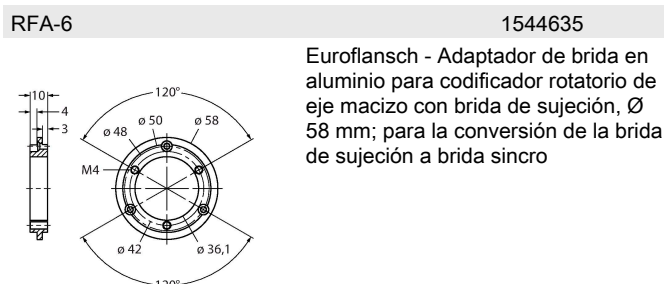
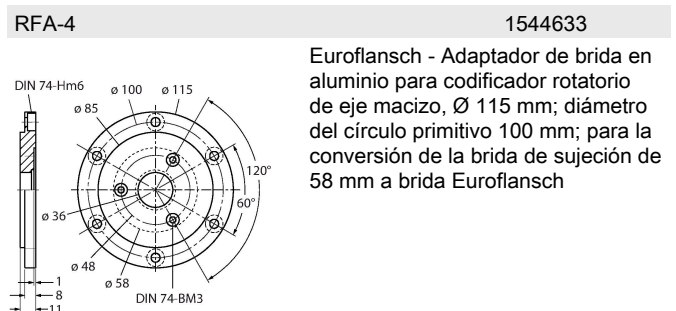
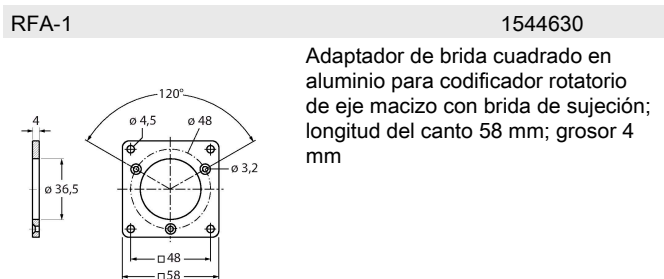
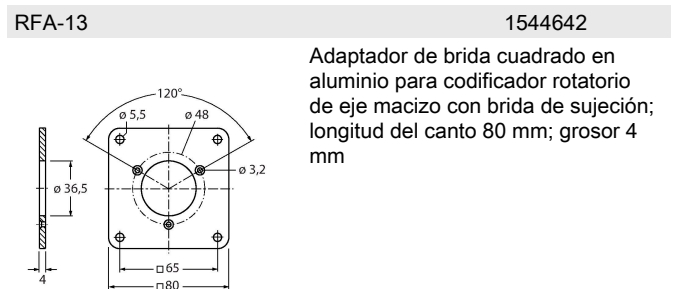
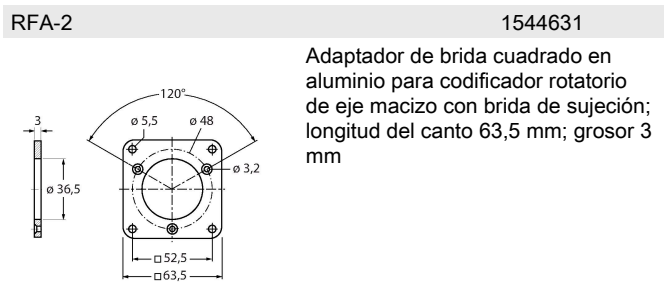
- Brida de fijación, Ø 58 mm
- Eje macizo, Ø 12 mm × 20 mm
- Principio de medición óptico
- Material del eje: acero inoxidable
- Protección de grado IP67 en la parte lateral del eje y la carcasa
- -40...+85 °C
- Máx. 6000 rpm (funcionamiento continuo: 3000 rpm)
- De 5 a 30 VCC
- RS422/TTL con inversión
- Frecuencia de pulso máxima 300 kHz
- Macho M12 × 1, 8 polos
- 4096 pulsos por revolución

### Esquema de conexiones

1	GND
2	U <sub>B</sub> +
3	A
4	A inv.
5	B
6	B inv.
7	0 -
8	0 inv. -
PH	shield



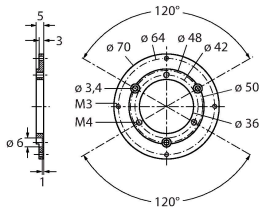
Material de la cubierta	Fundición inyectada de zinc
Conexión eléctrica	Conectores, M12 × 1
	8 polos
Carga en eje, axial	50 N
Carga en eje, radial	100 N
<b>Condiciones ambientales</b>	
Temperatura ambiente	-40...+85 °C
Resistencia a la fatiga por vibraciones (EN 60068-2-6)	300 m/s <sup>2</sup> , 10-2000 Hz
Resistencia al choque (EN 60068-2-27)	3000 m/s <sup>2</sup> , 6 ms
Grado de protección	IP67
Protection class shaft	IP67



RFA-8

1544637

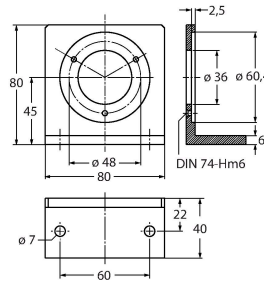
Adaptador de brida en aluminio para codificador rotatorio de eje macizo con brida de sujeción, Ø 70 mm, grosor 4 mm; para la adaptación en bridas con diámetro Ø 70 mm



RFA-9

1544638

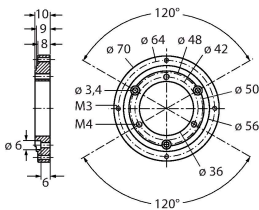
Brida angular en aluminio para codificador rotatorio de eje macizo con brida de sujeción Ø58 mm



RFA-11

1544640

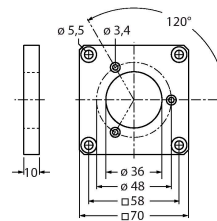
Adaptador de brida en aluminio para codificador rotatorio de eje macizo con brida de sujeción, Ø 70 mm, grosor 10 mm; para la adaptación en bridas con diámetro Ø 70 mm



RFA-12

1544641

Adaptador de brida cuadrado en aluminio para codificador rotatorio de eje macizo con brida de sujeción; longitud del canto 70 mm; grosor 10 mm



Dibujo acotado

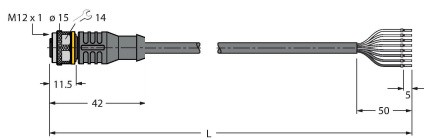
Tipo

N.º de ID

RKC8T-2/TXL

6625142

Cable de conexión, conector hembra M12, recto, de 8 polos, longitud del cable: 2 m; material de revestimiento: PUR, negro; aprobación cULus



WKC8T-2/TXL

6625145

Cable de conexión, conector hembra M12, acodado, de 8 polos, longitud del cable: 2 m; material de revestimiento: PUR, negro; aprobación cULus

