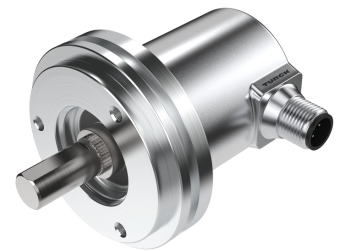
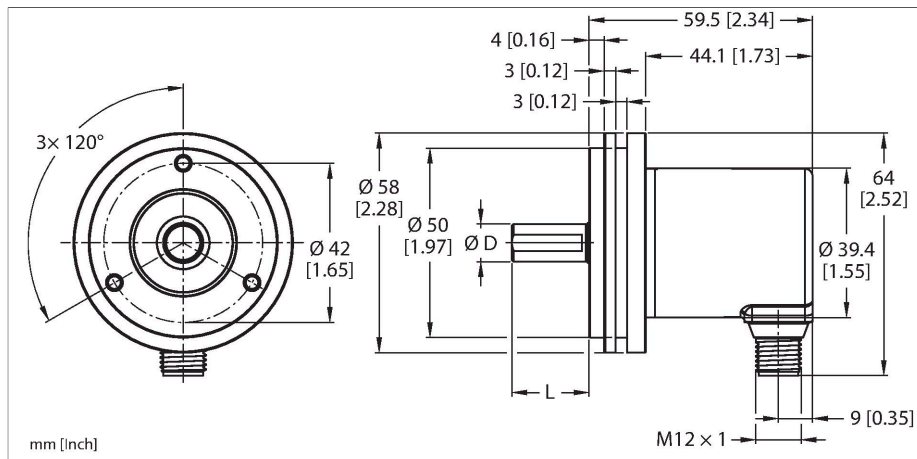


REM-116T6S-7AAL-H1151

Codificador rotatorio absoluto: multivuelta

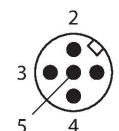
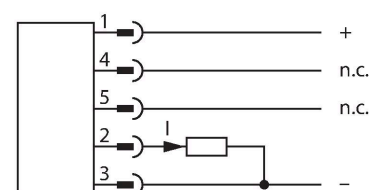
Línea industrial



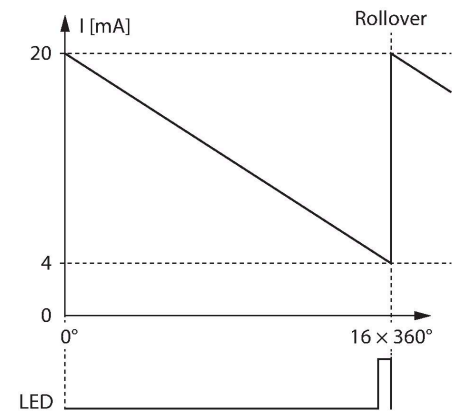
Tipo	REM-116T6S-7AAL-H1151
N.º de ID	100011417
Principio de medición	magnético
Datos generales	
Max. Rotational Speed	4000 rpm
Precisión absoluta	$\pm 1^\circ$ A 25 °C
Tipo de salida	Absoluto multivuelta
Datos eléctricos	
Tensión de servicio	10...30 VCC
Corriente sin carga	38 mA
Protección cortocircuito	sí
Protección ante corto-circuito/polaridad inversa	sí
Salida eléctrica	Salida analógica
Salida de corriente	4...20 mA
Resolución del convertidor DA	12 Bit
Datos mecánicos	
Diseño	Eje macizo
Tipo de brida	brida sincro
Diámetro de brida	$\varnothing 58$ mm
Tipo de eje	Eje macizo
Diámetro del eje D [mm]	6
Longitud de onda L [mm]	12.5
Material del eje:	Acero inoxidable
Material de la cubierta	Fundición inyectada de zinc
Conexión eléctrica	Conectores, M12 x 1
	5 polos
Carga en eje, axial	40 N

- Brida para sincronización, $\varnothing 58$ mm
- Eje macizo, $\varnothing 6$ mm x 12.5 mm
- principio de medición magnético
- Material del eje: acero inoxidable
- Protección de grado IP65 en la parte lateral del eje y la carcasa
- -40...+85 °C
- Máx. 4000 rpm (funcionamiento continuo: 2000)
- Tecnología de recolección de energía
- 10...30 VCC
- Salida analógica, 4...20 mA por 16 revoluciones hacia la izquierda
- Resolución de 12 bits
- Macho M12 x 1, 5 polos

Esquema de conexiones

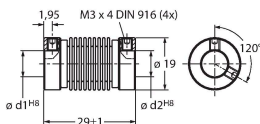


Carga en eje, radial	80 N
Condiciones ambientales	
Temperatura ambiente	-40...+85 °C
Resistencia a la fatiga por vibraciones (EN 60068-2-6)	30 g (300 m/s ²), 10-2000 Hz
Resistencia al choque (EN 60068-2-27)	500 g (2500 m/s ²), 4 ms
Grado de protección	IP65
Protection class shaft	IP65



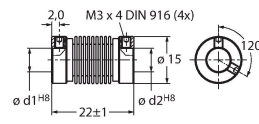
RCS-19-06-06 **1545360**

Acoplamiento de fuelle, diámetro exterior: 19 mm, diámetro del orificio: 6 mm/6 mm



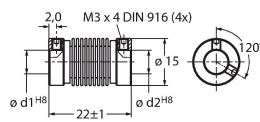
RCS-15-08-06 **1545361**

Acoplamiento de fuelle, diámetro exterior: 15 mm, diámetro del orificio: 8 mm/6 mm



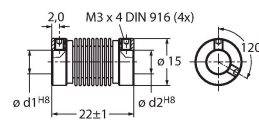
RCS-15-06-06 **1545362**

Acoplamiento de fuelle, diámetro exterior: 15 mm, diámetro del orificio: 6 mm/6 mm



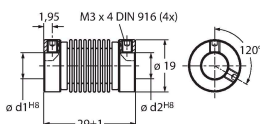
RCS-15-06-04 **1545363**

Acoplamiento de fuelle, diámetro exterior: 15 mm, diámetro del orificio: 6 mm/4 mm



RCS-19-10-06 **1545358**

Acoplamiento de fuelle, diámetro exterior: 19 mm, diámetro del orificio: 10 mm/6 mm



Dibujo acotado	Tipo	N.º de ID	
----------------	------	-----------	--

RKC4.5T-2/TEL

6625016

Cable de conexión, conector hembra M12, recto, de 5 polos, longitud del cable: 2 m; material de revestimiento: PVC, negro; aprobación cULus

