



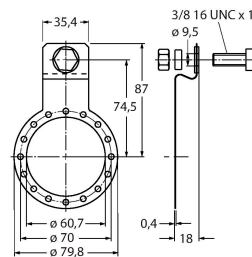
Conexión eléctrica	Conectores, M12 × 1
	8 polos
<b>Condiciones ambientales</b>	
Temperatura ambiente	-40...+80 °C
Resistencia a la fatiga por vibraciones (EN 60068-2-6)	10 g (100 m/s <sup>2</sup> ), 10-2000 Hz
Resistencia al choque (EN 60068-2-27)	200 g (2000 m/s <sup>2</sup> ), 6 ms
Grado de protección	IP65
Protection class shaft	IP65

**RSA-7** 1544808  
 Inserción, diámetro exterior de 38 mm, diámetro interior de 12 mm

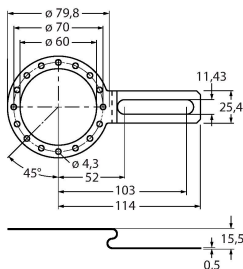
**RSA-11** 1545469  
 Inserción, diámetro exterior de 38 mm, diámetro interior de 16 mm

**RSA-10** 1545465  
 Inserción, diámetro exterior de 38 mm, diámetro interior de 25 mm

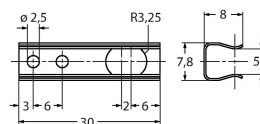
**RME-5** 1544616  
 Chapa de sujeción en acero inoxidable para codificador rotatorio de eje hueco, diámetro del círculo primitivo 149 mm, para aplicaciones con juego axial



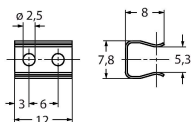
**RME-6** 1544617  
 Chapa de sujeción en acero inoxidable para codificador rotatorio de eje hueco, diámetro variable del círculo primitivo 104...206 mm, para aplicaciones con puntos de fijación en diámetros variables del círculo primitivo



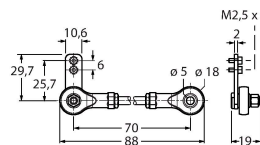
**RME-10** 1544621  
 Elemento de montaje de acero inoxidable para codificadores de eje hueco, diámetro de paso 110 mm, para aplicaciones con juego axial alto



**RME-11** 1544622  
 Elemento de montaje de acero inoxidable para codificadores de eje hueco, diámetro de paso 76 mm, para aplicaciones con espacio de montaje limitado



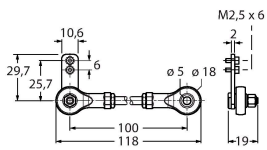
**RME-15** 1544626  
 Brazo de fijación de metal para codificador rotatorio de eje hueco, longitud 70 mm; para aplicaciones con juego axial y radial reducido, ajuste flexible



RME-16

1544627

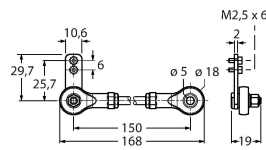
Brazo de fijación de metal para codificador rotatorio de eje hueco, longitud 100 mm; para aplicaciones con juego axial y radial reducido, ajuste flexible



RME-17

1544628

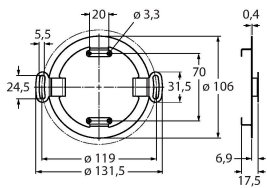
Brazo de fijación de metal para codificador rotatorio de eje hueco, longitud 150 mm; para aplicaciones con juego axial y radial reducido, ajuste flexible



RME-18

1544629

Acoplamiento de estator en acero inoxidable para codificador rotatorio de eje hueco, diámetro del círculo primitivo 119 mm, para aplicaciones con juego axial y radial, en caso de dinámica elevada



Dibujo acotado

Tipo

N.º de ID

RKC8T-2/TXL

6625142

Cable de conexión, conector hembra M12, recto, de 8 polos, longitud del cable: 2 m; material de revestimiento: PUR, negro; aprobación cULus



WKC8T-2/TXL

6625145

Cable de conexión, conector hembra M12, acodado, de 8 polos, longitud del cable: 2 m; material de revestimiento: PUR, negro; aprobación cULus

