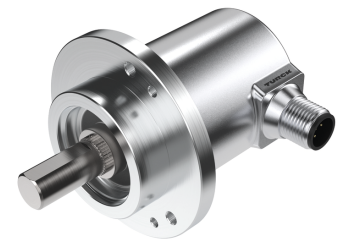
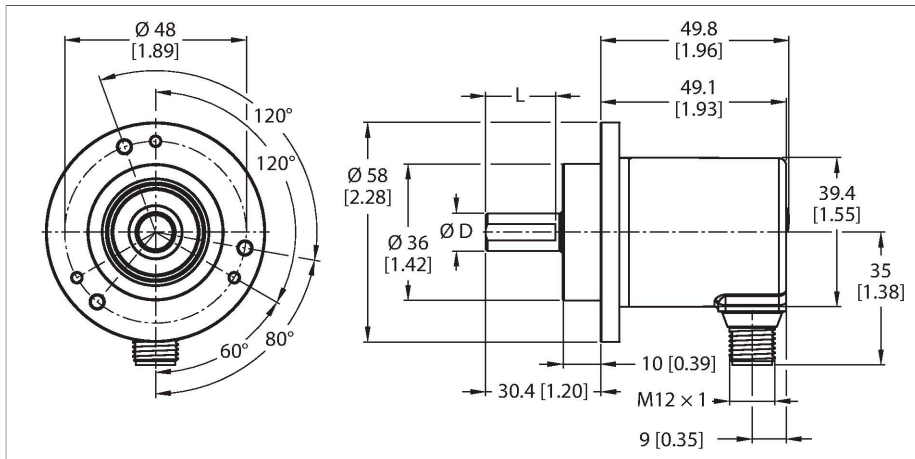


# REM-116T6C-8BAR-H1151

## Codificador rotatorio absoluto: multivuelta

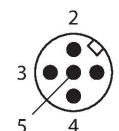
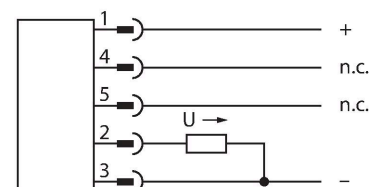
### Línea industrial



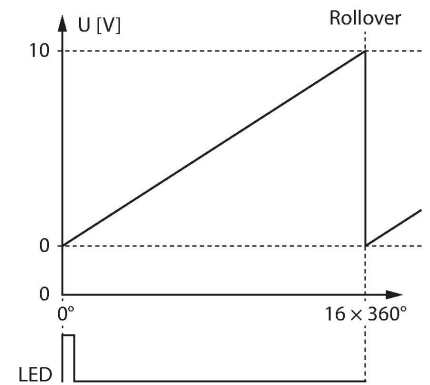
Tipo	REM-116T6C-8BAR-H1151
N.º de ID	100012464
Principio de medición	magnético
<b>Datos generales</b>	
Max. Rotational Speed	4000 rpm
Precisión absoluta	$\pm 1^\circ$ A 25 °C
Tipo de salida	Absoluto multivuelta
<b>Datos eléctricos</b>	
Tensión de servicio	15...30 VCC
Corriente sin carga	35 mA
Protección cortocircuito	sí
Protección ante corto-circuito/polaridad inversa	sí
Salida eléctrica	Salida analógica
Salida de voltaje	0...10 V
Resolución del convertidor DA	12 Bit
<b>Datos mecánicos</b>	
Diseño	Eje macizo
Tipo de brida	brida de sujeción
Diámetro de brida	$\varnothing 58$ mm
Tipo de eje	Eje macizo
Diámetro del eje D [mm]	6
Longitud de onda L [mm]	12.5
Material del eje:	Acero inoxidable
Material de la cubierta	Fundición inyectada de zinc
Conexión eléctrica	Conectores, M12 x 1
	5 polos
Carga en eje, axial	40 N

- Brida de fijación,  $\varnothing 58$  mm
- Eje macizo,  $\varnothing 6$  mm x 12.5 mm
- principio de medición magnético
- Material del eje: acero inoxidable
- Protección de grado IP65 en la parte lateral del eje y la carcasa
- -40...+85 °C
- Máx. 4000 rpm (funcionamiento continuo: 2000)
- Tecnología de recolección de energía
- 15...30 VCC
- Salida analógica, 0...10 V por 16 revoluciones hacia la derecha
- Resolución de 12 bits
- Macho M12 x 1, 5 polos

### Esquema de conexiones

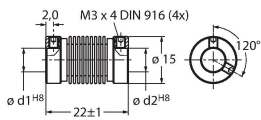


Carga en eje, radial	80 N
<b>Condiciones ambientales</b>	
Temperatura ambiente	-40...+85 °C
Resistencia a la fatiga por vibraciones (EN 60068-2-6)	30 g (300 m/s <sup>2</sup> ), 10-2000 Hz
Resistencia al choque (EN 60068-2-27)	500 g (2500 m/s <sup>2</sup> ), 4 ms
Grado de protección	IP65
Protection class shaft	IP65



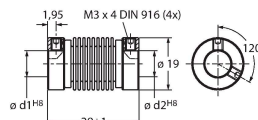
RCS-15-08-06 1545361

Acoplamiento de fuelle, diámetro exterior: 15 mm, diámetro del orificio: 8 mm/6 mm



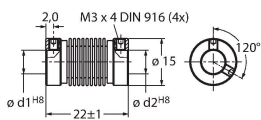
RCS-19-10-06 1545358

Acoplamiento de fuelle, diámetro exterior: 19 mm, diámetro del orificio: 10 mm/6 mm



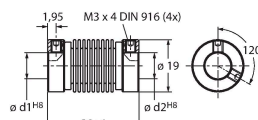
RCS-15-06-06 1545362

Acoplamiento de fuelle, diámetro exterior: 15 mm, diámetro del orificio: 6 mm/6 mm



RCS-19-06-06 1545360

Acoplamiento de fuelle, diámetro exterior: 19 mm, diámetro del orificio: 6 mm/6 mm



Dibujo acotado Tipo N.º de ID

RKC4.5T-2/TEL

6625016

Cable de conexión, conector hembra M12, recto, de 5 polos, longitud del cable: 2 m; material de revestimiento: PVC, negro; aprobación cULus

