

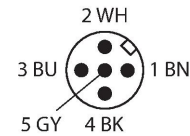
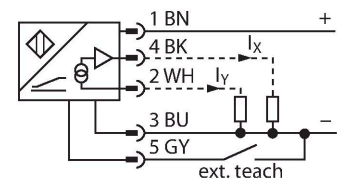
# B2N45H-Q20L60-2LI2-H1151

## Inclinómetro



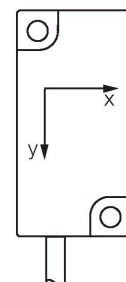
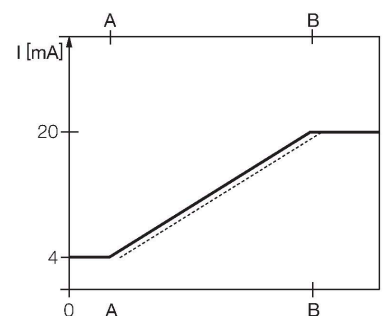
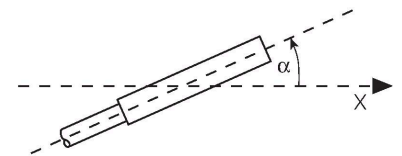
- plástico, PC
- posibilidad de ajuste del punto cero +/- 15°
- dos salidas analógicas
- conector, M12 x 1

### Esquema de conexiones



### Principio de Funcionamiento

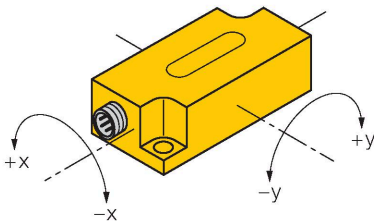
La determinación de una pendiente se efectúa aquí mediante un elemento sensor semiconductor no sometido a mantenimiento.



Tipo	B2N45H-Q20L60-2LI2-H1151
N.º de ID	1534013
Principio de medición	Aceleración
<b>Datos generales</b>	
Alcance de la medición	-45...45 °
Rango de medición eje x	-45...45 °
Rango de medición eje y	-45...45 °
Cantidad de ejes de medición	2
Precisión de repetición	≤ 0,2 % del rango de medición  A – B
Desviación de linealidad	≤ 0.5 %
Variación de temperatura	≤ ± 0.04 %/K
Resolución	≤ 0.1 °
<b>Datos eléctricos</b>	
Tensión de servicio	10...30 VCC
Tensión de control de aislamiento	≤ 0.5 kV
Protección cortocircuito	sí
Protección ante corto-circuito/polaridad inversa	no / sí
Salida eléctrica	5 polos, Salida analógica
Salida de corriente	4...20 mA
Resistencia de carga de la salida de corriente	≤ 0.2 kΩ
Tiempo de reacción	0.1 s
	tiempo que requiere la señal de salida para acceder al 90% full scale cuando se modifica el ángulo de -45° a +45°
Consumo de corriente	50 mA
<b>Datos mecánicos</b>	
Diseño	Rectangular, Q20L60
Medidas	60 x 30 x 20 mm

Material de la cubierta	Plástico, PC
Conexión eléctrica	Conectores, M12 × 1
<b>Condiciones ambientales</b>	
Temperatura ambiente	-30...+70 °C
Resistencia a la vibración	55 Hz (1 mm)
Resistencia al choque	30 g (11 ms)
Grado de protección	IP68 IP69K
MTTF	203 Años según SN 29500 (ed. 99) 40 °C

## Instrucciones y descripción del montaje



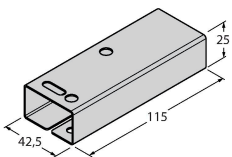
### Programación

El punto cero se puede ajustar con el adaptador de programación TX1-Q20L60. Teach-GND se presiona durante aproximadamente 1 seg. para hacerlo. Las salidas se conmutan a 20 mA como confirmación. Teach-GND se presiona durante 6 seg. para restablecer los puntos cero del eje. Las salidas se conmutan a 4mA como confirmación. Una vez que se suelta el botón de programación, el sensor vuelve al funcionamiento normal.

GUARD-Q20L60

A9684

Carcasa protectora para inclinómetros Q20L60 contra impactos mecánicos; material: Acero inoxidable



Dibujo acotado

Tipo

N.º de ID

TX1-Q20L60

6967114

Adaptador de teach, entre otros, para codificadores rotatorios inductivos, sensores de recorrido lineal, sensores angulares, sensores de ultrasonidos y sensores capacitivos

